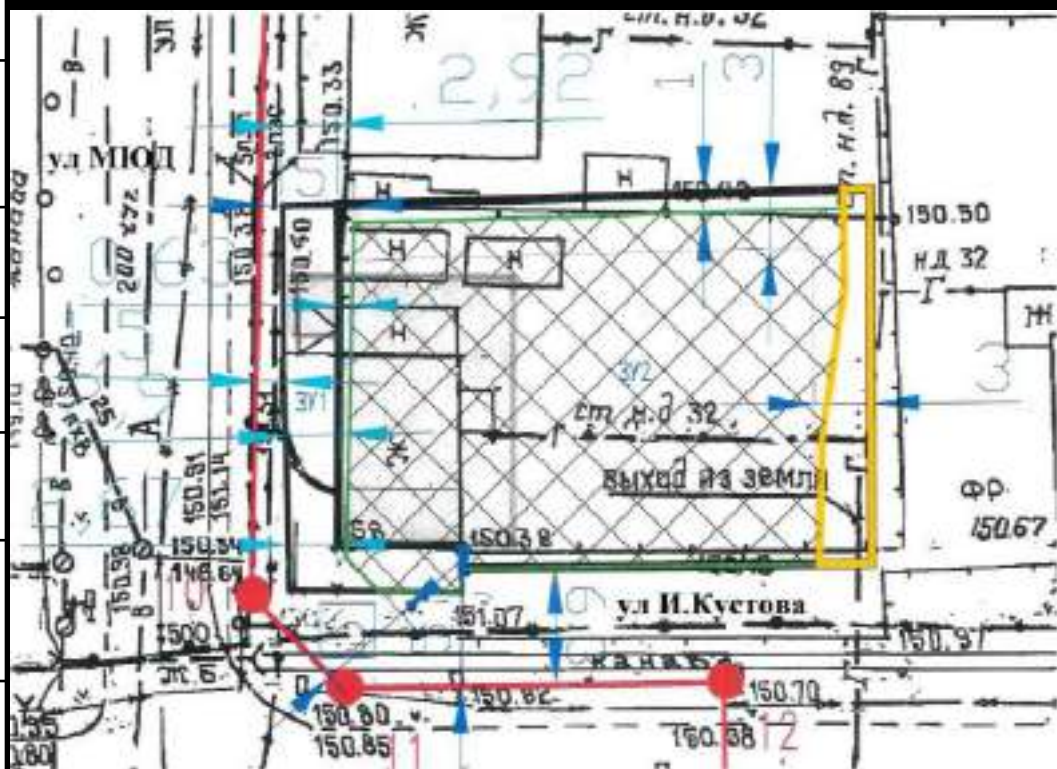




## Схема организации земельного участка (вопрос 2.1)

<i>Заявитель</i>	Физическое лицо
<i>Адрес участка</i>	Российская Федерация, Брянская область, город Брянск, ул И.Кустова, д.58
<i>Кадастровый номер участка</i>	32:28:0042128:9 32:28:0042128:10
<i>Ориентировочная площадь земельного участка</i>	547 кв.м 74 кв.м
<i>Намерения заявителя</i>	для реконструкции жилого дома
<i>Вид права пользования земельным участком</i>	собственность
<i>Зона согласно карты градостроительного зонирования</i>	Ж-1
<i>Испрашиваемое отклонение от предельных параметров разрешенного строительства</i>	((минимальный отступ строений от красной линии улиц в районе существующей застройки - в соответствии со сложившейся ситуацией; в районе новой застройки – отсутствует)



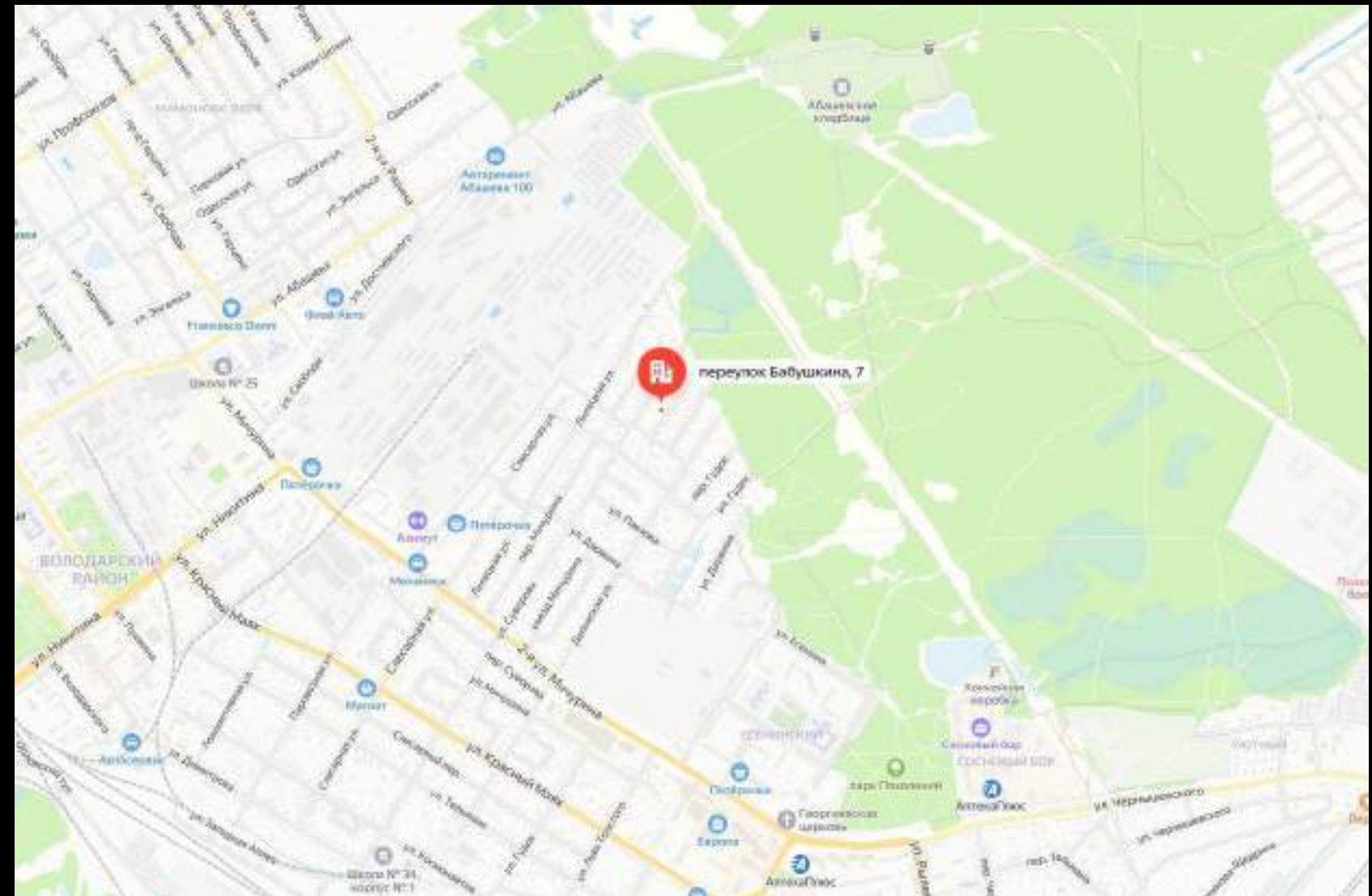


## Фотографии земельного участка по вопросу 2.1:



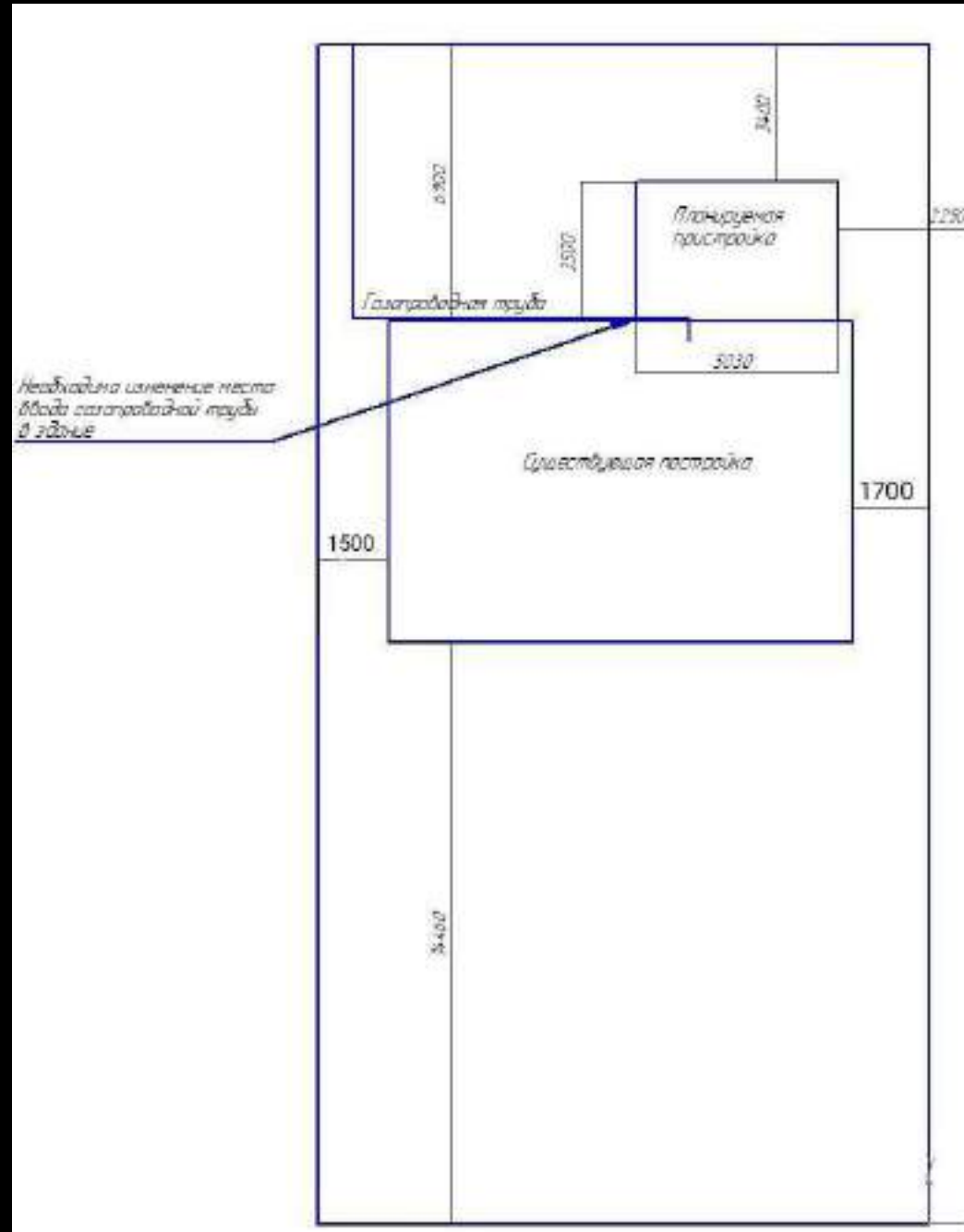
**2.2. На отклонения от предельных параметров разрешенного строительства (минимальная площадь земельного участка (для индивидуального жилищного строительства) – 428 кв.м; минимальные расстояния от границ соседнего придомового (приквартирного) участка до основного строения (жилого дома) – 1,5 м) на земельном участке с кадастровым номером 32:28:0020905:19, площадью 428 кв.м, расположенном по адресу: Российская Федерация, Брянская область, город Брянск, переулок Бабушкина, земельный участок 7, находящемся в зоне застройки индивидуальными жилыми домами (Ж-1).**

## **Ситуационная схема**



## Схема организации земельного участка (вопрос 2.2)

<b>Заявитель</b>	Физическое лицо
<b>Адрес участка</b>	Российская Федерация, Брянская область, город Брянск, переулок Почтовый, дом 14
<b>Кадастровый номер участка</b>	32:28:0020905:19
<b>Ориентировочная площадь земельного участка</b>	428 кв.м
<b>Намерения заявителя</b>	для реконструкции жилого дома
<b>Вид права пользования земельным участком</b>	собственность
<b>Зона согласно карты градостроительного зонирования</b>	Ж-1
<b>Испрашиваемые отклонения от предельных параметров разрешенного строительства</b>	(минимальная площадь земельного участка (для индивидуального жилищного строительства) – 428 кв.м; минимальные расстояния от границ соседнего придомового (приквартирного) участка до основного строения (жилого дома) – 1,5 м)



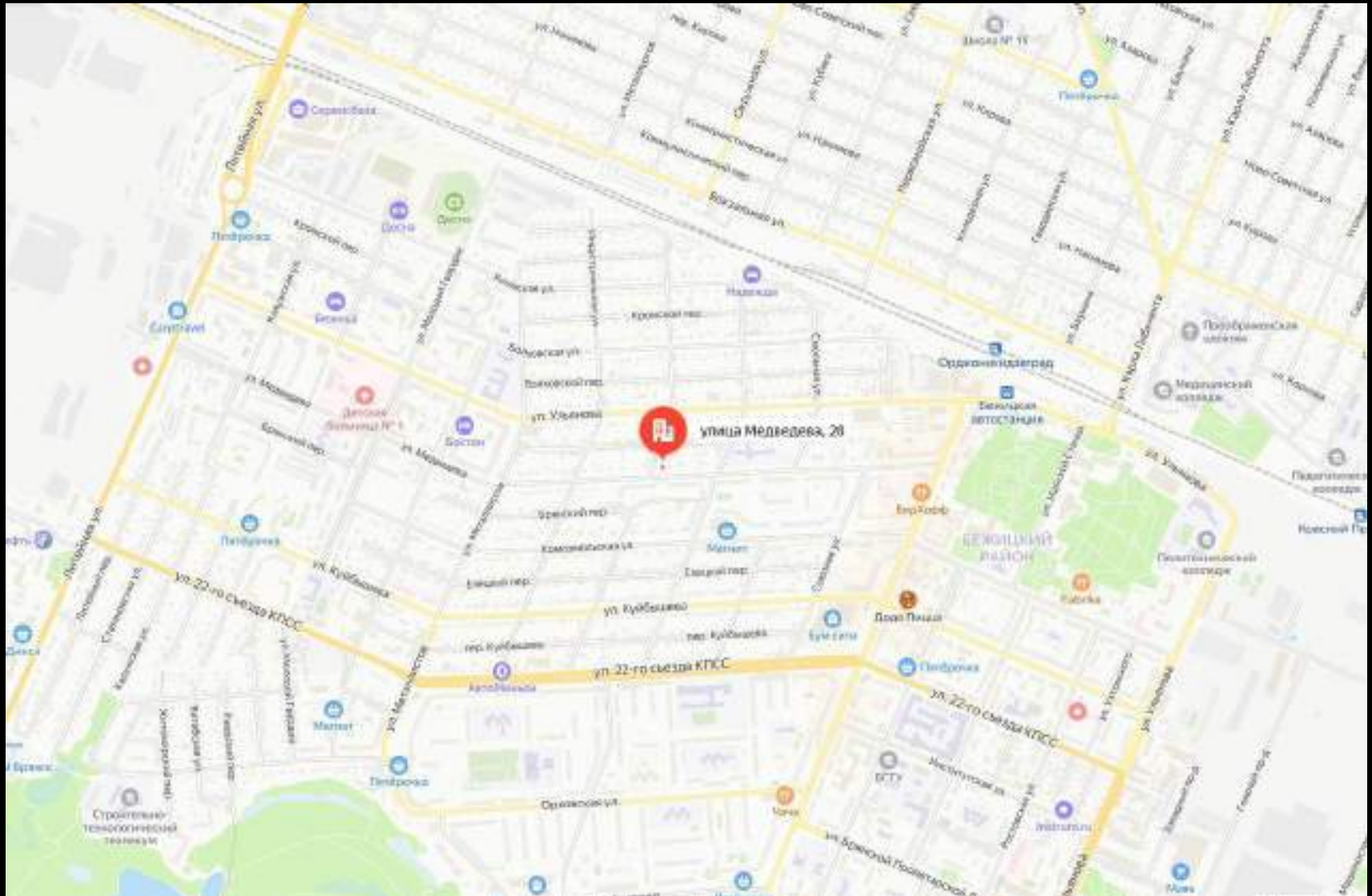


Фотографии земельного участка по вопросу 2.2:



**2.3. На отклонение от предельных параметров разрешенного строительства (минимальная площадь земельного участка (для индивидуального жилищного строительства) – 35 кв.м) на земельном участке с кадастровым номером 32:28:0014708:55, площадью 35 кв.м, находящемся в зоне застройки индивидуальными жилыми домами (Ж-1), местоположение которого установлено относительно ориентира, расположенного в границах участка. Почтовый адрес ориентира: Российская Федерация, Брянская область, город Брянск, улица Медведева, земельный участок 28.**

### **Ситуационная схема**



## Схема организации земельного участка (вопрос 2.3)

<i>Заявитель</i>	Юридическое лицо
<i>Адрес участка</i>	Российская Федерация, Брянская область, город Брянск, ул Медведева, д.28
<i>Кадастровый номер земельного участка</i>	32:28:0014708:55
<i>Площадь земельного участка</i>	35 кв.м
<i>Намерения заявителя</i>	для изменения вида разрешенного использования
<i>Вид права пользования земельным участком</i>	собственность
<i>Зона согласно карты градостроительного зонирования</i>	Ж-1
<i>Испрашиваемое отклонение от предельных параметров разрешенного строительства</i>	(минимальная площадь земельного участка (для индивидуального жилищного строительства) – 35 кв.м)





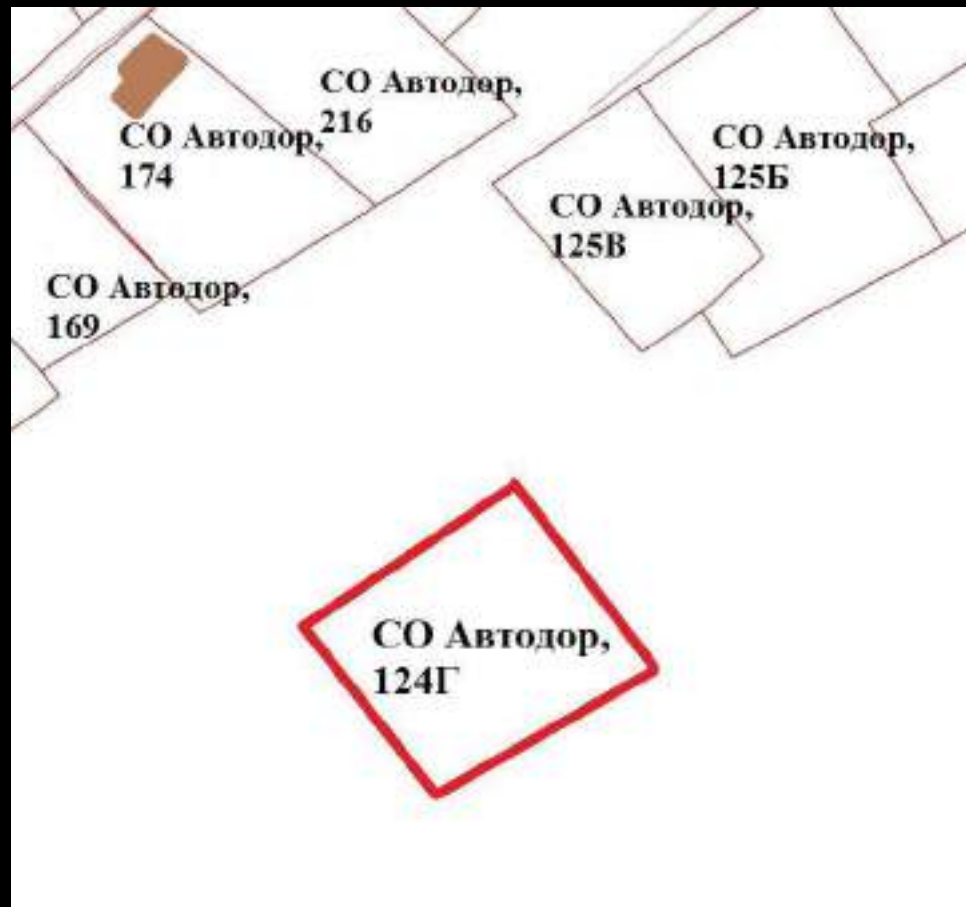
Фотографии земельного участка по вопросу 2.3:





## Схема организации земельного участка (вопрос 2.4)

<i>Заявитель</i>	Физическое лицо
<i>Адрес участка</i>	Российская Федерация, Брянская область, город Брянск, территория СО Автодор, 124Г
<i>Кадастровый номер участка</i>	32:28:0040903:157
<i>Ориентировочная площадь земельного участка</i>	1099 кв.м
<i>Намерения заявителя</i>	для строительства жилого дома и постоянного проживания
<i>Вид права пользования земельным участком</i>	собственность
<i>Зона согласно карты градостроительного зонирования</i>	Ж-5
<i>Испрашиваемый условно разрешенный вид использования</i>	(для индивидуального жилищного строительства)





Фотографии земельного участка по вопросу 2.4:



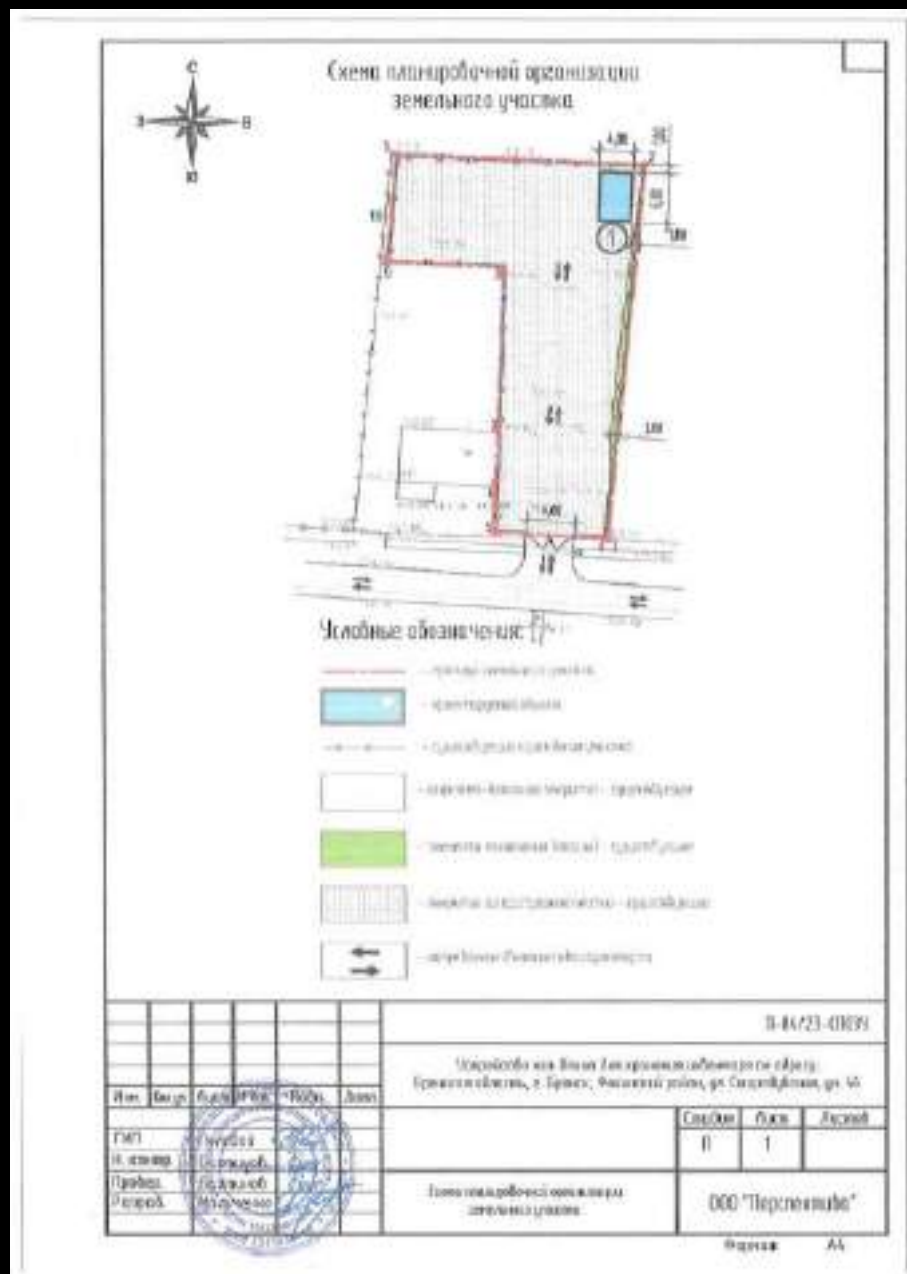
**2.5. На условно разрешенный вид использования (религиозное использование) земельного участка с кадастровым номером 32:28:0042150:186, площадью 834 кв.м, расположенного по адресу: Российская Федерация, Брянская область, город Брянск, улица Стародубская, находящегося в зоне застройки индивидуальными жилыми домами (Ж-1).**

## **Ситуационная схема**





# Схема организации земельного участка (вопрос 2.5)





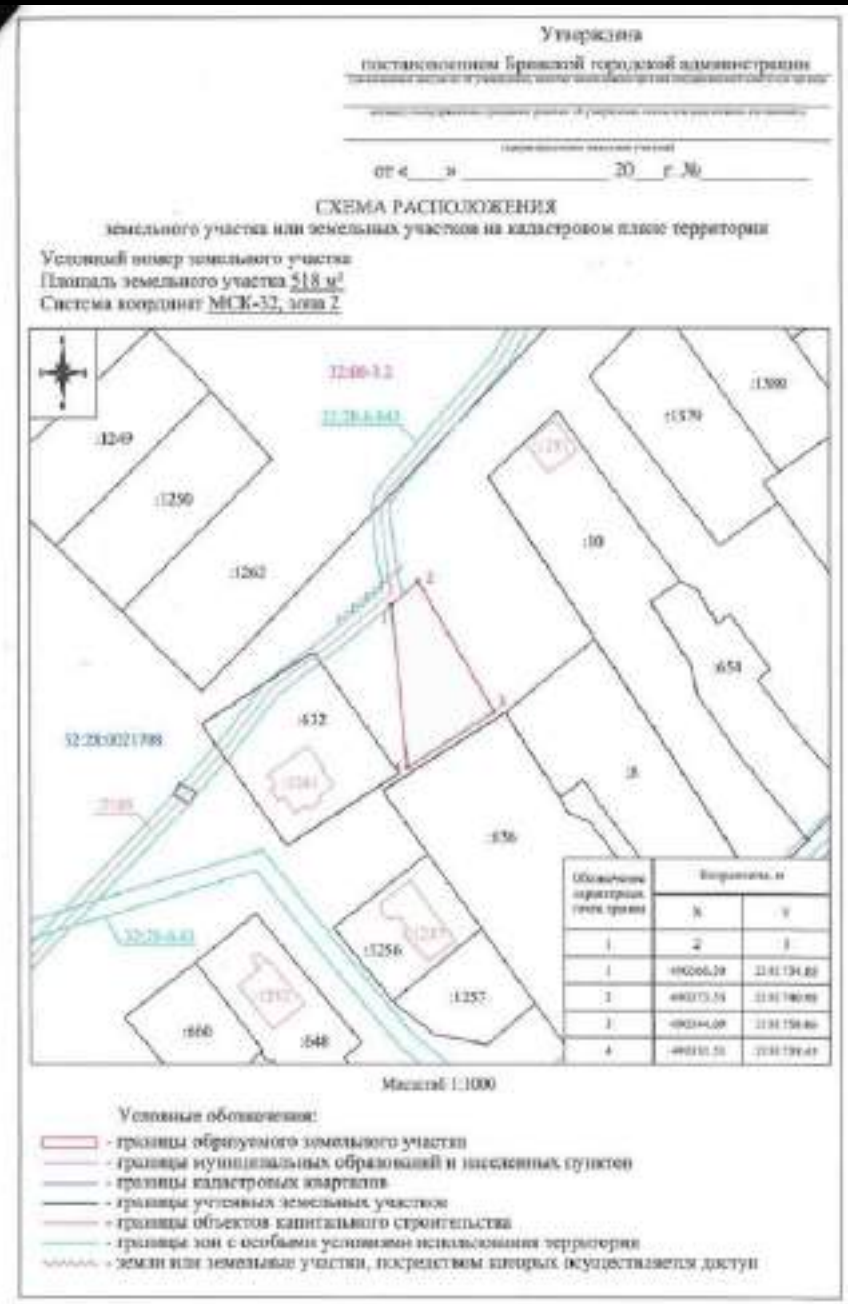
## Фотографии земельного участка по вопросу 2.5:





## Схема организации земельного участка (вопрос 2.6)

<i>Заявитель</i>	Юридическое лицо
<i>Адрес участка</i>	Российская Федерация, Брянская область, город Брянск, улица Фосфоритная
<i>Кадастровый номер квартала</i>	32:28:0021708
<i>Ориентировочная площадь земельного участка</i>	518 кв.м
<i>Намерения заявителя</i>	для утверждения схемы расположения земельного участка
<i>Вид права пользования земельным участком</i>	собственность
<i>Зона согласно карты градостроительного зонирования</i>	Ж-4
<i>Испрашиваемый условно разрешенный вид использования</i>	(для индивидуального жилищного строительства)





**Фотографии земельного участка по вопросу 2.6:**











## Фотографии земельного участка по вопросу 2.7:

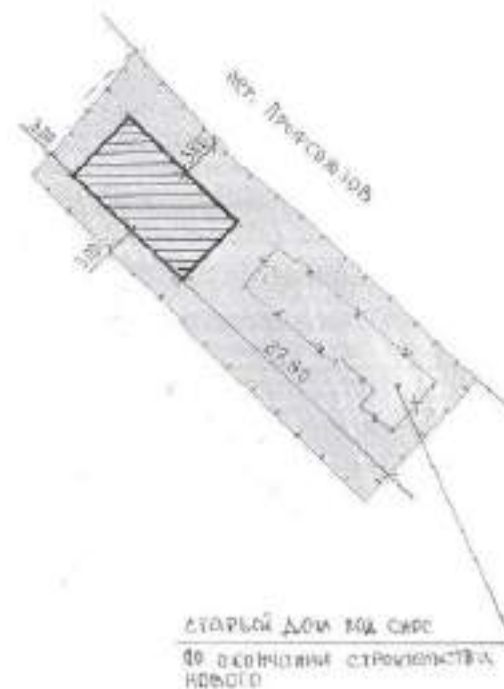




## Схема организации земельного участка (вопрос 2.8)

<i>Заявитель</i>	Физическое лицо
<i>Адрес участка</i>	Российская Федерация, Брянская область, город Брянск, переулок Профсоюзов, д.19
<i>Кадастровый номер участка</i>	32:28:0020676:11
<i>Ориентировочная площадь земельного участка</i>	733 кв.м
<i>Намерения заявителя</i>	для строительства жилого дома, сноса старого дома
<i>Вид права пользования земельным участком</i>	собственность
<i>Зона согласно карты градостроительного зонирования</i>	Ж-1
<i>Испрашиваемое отклонение от предельных параметров разрешенного строительства</i>	(в случае отсутствия красных линий минимальный отступ строений от границ земельного участка со стороны улиц, проездов в районе существующей застройки – в соответствии со сложившейся ситуацией; в районе новой застройки – 3,8 м)

4. Схематичное изображение планируемого к строительству или реконструкции объекта капитального строительства на земельном участке





Фотографии земельного участка по вопросу 2.8:





## Схема организации земельного участка (вопрос 2.9)

<b>Заявитель</b>	<b>Физическое лицо</b>
<b>Адрес участка</b>	<b>Российская Федерация, Брянская область, город Брянск, ул Рихарда Зорге, д.12</b>
<b>Кадастровый номер участка</b>	<b>32:28:0040849:3</b>
<b>Ориентировочная площадь земельного участка</b>	<b>581 кв.м</b>
<b>Намерения заявителя</b>	<b>для перераспределения земельного участка</b>
<b>Вид права пользования земельным участком</b>	<b>собственность</b>
<b>Зона согласно карты градостроительного зонирования</b>	<b>Ж-5</b>
<b>Испрашиваемый условно разрешенный вид использования</b>	<b>(для индивидуального жилищного строительства)</b>



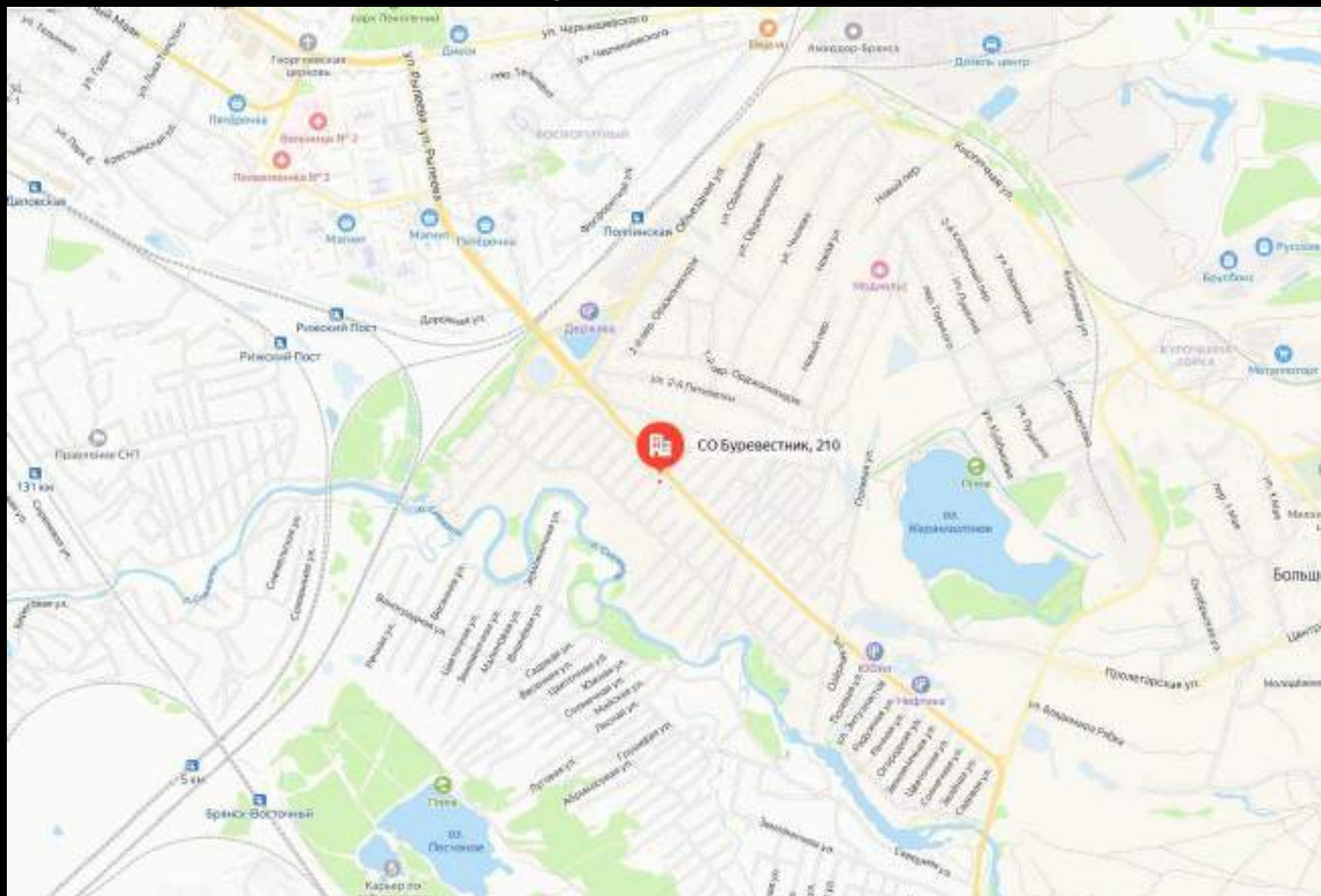


Фотографии земельного участка по вопросу 2.9:



**2.10. На условно разрешенный вид использования (магазины) земельного участка с кадастровым номером 32:28:0023803:1055, площадью 2771 кв.м, расположенного по адресу: Российская Федерация, Брянская область, город Брянск, территория СО Буревестник, находящегося в зоне ведения садоводства (Ж-5).**

## **Ситуационная схема**





# Схема организации земельного участка (вопрос 2.10)

## Схема планировочной организации земельного участка

### Экспликация зданий и сооружений

№ п/п	Наименование	Примечание
1	Здание магазина	Проектируемое

### Условные обозначения:

-  - граница земельного участка
-  - проектируемое здание
-  - площадь благоустройства (асфальто-бетонная)
-  - зеленая зона (газон)

### ТЕХНИКО-ЭКОНОМИЧЕСКИЕ ПОКАЗАТЕЛИ

- площадь земельного участка - 2771,00 м<sup>2</sup>
- площадь застройки - 120,00 м<sup>2</sup>
- площадь благоустройства (асфальто-бетонная) - 816,70 м<sup>2</sup>
- площадь озеленения - 625,90 м<sup>2</sup>
- процент застройки - 4%
- процент озеленения - 23%
- коэффициент застройки - 0,04

Согласование  
 1:000, 1:10000  
 1:000, 1:10000  
 1:000, 1:10000

						П-03/24-С1035		
						Специальное здание магазин по адресу: Российская Федерация, Брянская область, городской округ город Брянск, район Брянск, территория ОО "Перспектива"		
Имя	Фамилия	Отчество	Подпись	Дата	Итого	Специал.	Лист	Листов
Т.И.И.	И.И.И.	О.О.О.			ит. 32-280023809-065	II	1	
Проектант	Исполнитель	Проверен			Схема планировочной организации земельного участка	ООО "Перспектива"		

Формат А3



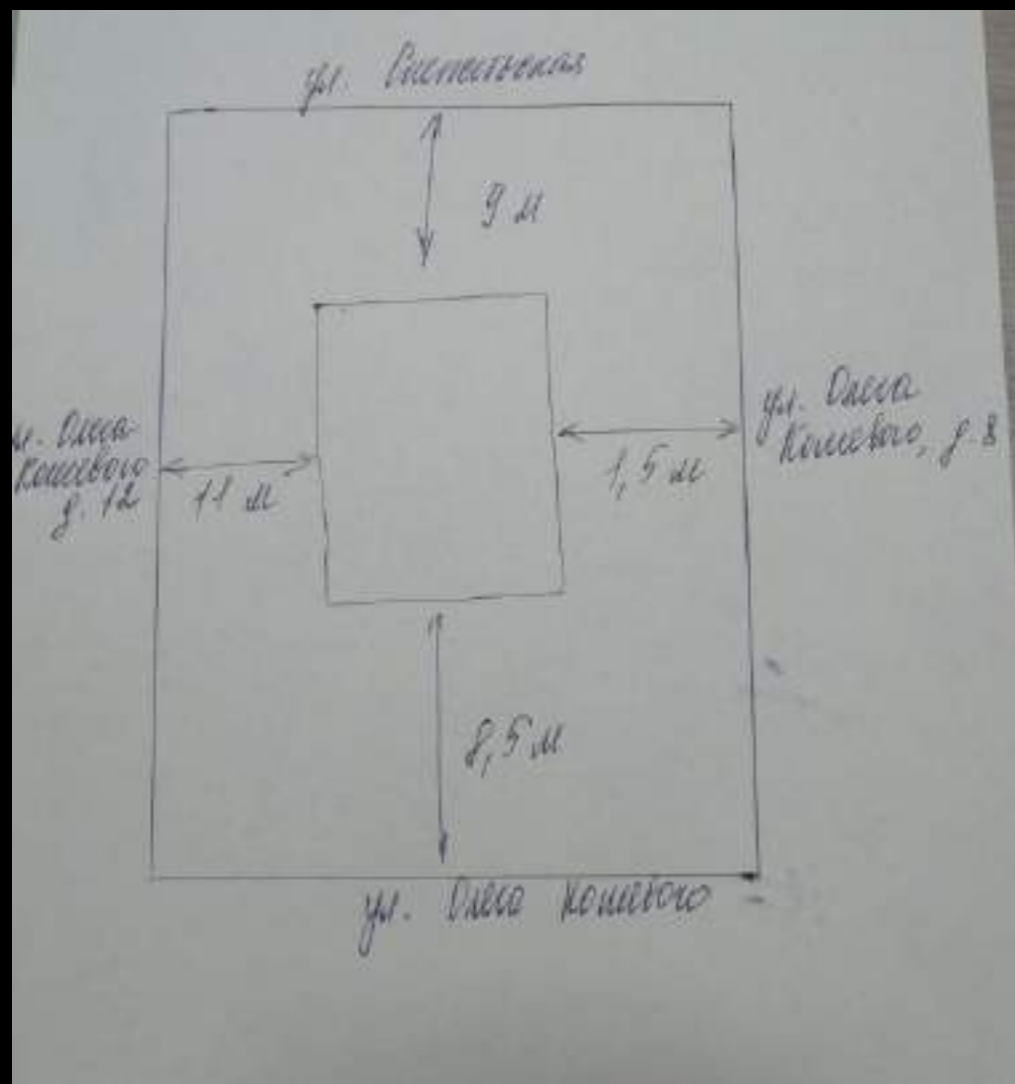
## Фотографии земельного участка по вопросу 2.10:





## Схема организации земельного участка (вопрос 2.11)

Заявитель	Физические лица
Адрес участка	Российская Федерация, Брянская область, город Брянск, ул О.Кошевого, д.10
Кадастровый номер участка	32:28:0040802:466
Площадь земельного участка	855 кв.м
Намерения заявителя	Для реконструкции индивидуального жилого дома
Вид права пользования земельным участком	собственность
Зона согласно карты градострои- тельного зонирования	Ж-1
Испрашиваемое отклонение от предельных параметров разрешенного строительства	(минимальные расстояния от границ соседнего придомового (приквартирного) участка до основного строения (жилого дома) – 1,5 м)



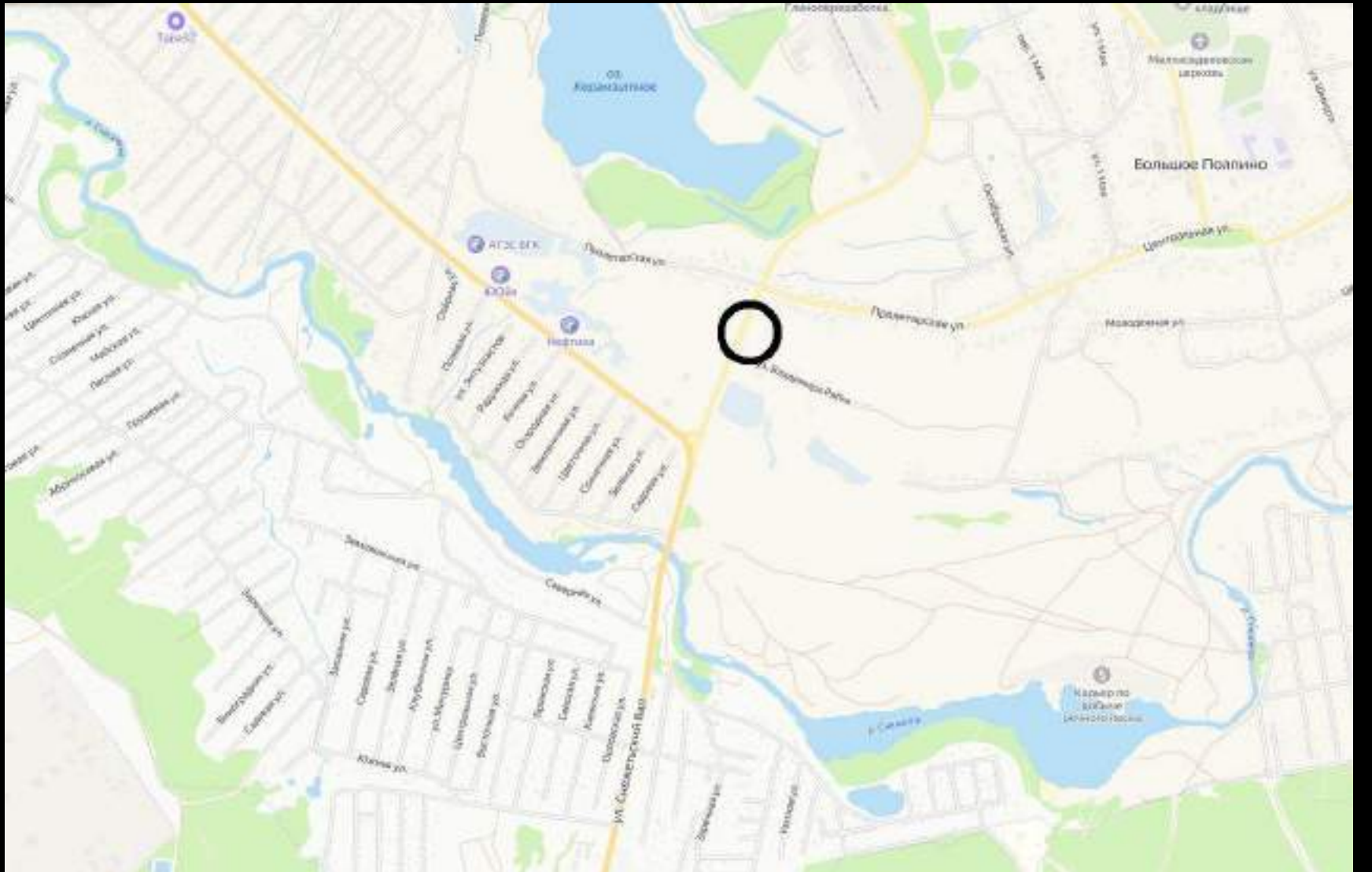


Фотографии земельного участка по вопросу 2.11:



**2.12. На отклонение от предельных параметров разрешенного строительства (минимальный отступ строений от красной линии улиц в районе существующей застройки - в соответствии со сложившейся ситуацией; в районе новой застройки – 3 м) на земельном участке с кадастровым номером 32:28:0024025:20, площадью 1080 кв.м, расположенном по адресу: Российская Федерация, Брянская область, город Брянск, рп Большое Полпино, улица Владимира Рябка, земельный участок 1, находящемся в зоне застройки индивидуальными жилыми домами (Ж-1).**

## **Ситуационная схема**







## Фотографии земельного участка по вопросу 2.12:





## Схема организации земельного участка (вопрос 2.13)

<i>Заявитель</i>	Физическое лицо
<i>Адрес участка</i>	Российская Федерация, Брянская область, город Брянск, ул Слесарная, д.23
<i>Кадастровый номер участка</i>	32:28:0021512:2
<i>Площадь земельного участка</i>	810 кв.м
<i>Намерения заявителя</i>	для
<i>Вид права пользования земельным участком</i>	собственность
<i>Зона согласно карты градострои- тельного зонирования</i>	Ж-3
<i>Испрашиваемый условно разрешенный вид использования</i>	(для индивидуального жилищного строительства)





Фотографии земельного участка по вопросу 2.13:

