

## ПАСПОРТ инвестиционной площадки

Название площадки	Многоквартирные малоэтажные жилые дома от 1 до 3 этажей
Местонахождение площадки (муниципальное образование, город, район)	Городской округ город Брянск, город Брянск, пос. Белые Берега Фокинский район
*Тип площадки	Свободные земли
<b>Основные сведения о площадке</b>	
Контактное лицо (должность, Ф.И.О.)	Заведующий сектором градостроительного развития отдела планирования и градостроительного развития Управления по строительству и развитию территории города Брянска <b>Мосина Екатерина Андреевна</b>
Телефон (код города), e-mail контактного лица	8 (4832) 40-00-34, bryansk-mail@mail.ru
Адрес места расположения площадки	ул. 2-я Брянская
Площадь (кв.м)	2 902
Форма владения землей и зданиями (собственность, аренда, другая)	государственная собственность не разграничена
Возможность расширения (да, нет)	Нет
Близлежащие производственные объекты (промышленные, сельскохозяйственные, иные) и расстояние до них (км)	0,7 от промышленных объектов
Расстояние до ближайших жилых домов (км)	0,040
Наличие ограждений (есть, нет)	Нет
**Категория земель (земли населенных пунктов, сельскохозяйственного назначения и др.)	Населенный пункт
Предлагаемая форма владения (в собственность, в аренду и др.)	В аренду
Участие инвестора (прямые инвестиции, косвенные инвестиции и др.)	Прямые инвестиции
Кадастровый номер	32:28:0040416:6
<b>Удаленность (в км) участка от:</b>	
Центра субъекта Федерации, в котором находится площадка	30,05 от центра г.Брянска
Близлежащего центра другого субъекта Федерации	-
Центра муниципального образования, в котором находится площадка (название)	30,05 от центра г.Брянска
Близлежащего города (название)	-
Автомагистралей	3,250 от магистрали Киев-Москва
Железнодорожной (название станции)	1,650 от станции в Белых Берегах
Аэропорта (название)	32 от Международный аэропорт Брянск

### Основные параметры зданий и сооружений, расположенных на площадке

Наименование здания, сооружения	Площадь	Этажность	Высота этажа	Строительный материал конструкций	Состояние, степень износа, %	Возможность расширения
нет	-	-	-	-	-	-

## Собственные транспортные коммуникации

Тип коммуникаций	Наличие (есть, нет)
Автодорога	Нет
Железнодорожная ветка	Нет
Почта/телекоммуникации	нет

### Характеристика инфраструктуры

Вид инфраструктуры	Ед. измерения	Мощность	Описание (если нет, то на каком расстоянии находится ближайшая сеть)
Газ	куб. м/час		От сущ. газопровода в. д. II категории d 110 мм по ул. Белобережской Собств. АО «Газпром газораспределение Брянск»
Отопление	Гкал/час		Нет
Пар	Бар		Нет
Электроэнергия	кВт		Присоединение от опоры ВЛП-0,4 кВ (ТП-2042)
Водоснабжение	куб. м/год		Водопровод d 100 мм по ул. 2-я Брянская
Канализация	куб. м/год		Самотёчная канализация d 160 мм перед КНС от «Комплекса много квартирных домов» по ул. 2-я Брянская
Очистные сооружения	куб. м/год		нет

### Дополнительная информация о площадке:

1. Уточнение информации об инвестиционной площадке (например, «данный объект не эксплуатируется \_\_\_ лет» или «процедура банкротства», или «продаваемая доля бизнеса \_\_\_ % и пр.):

---



---



---

2. Предложения по использованию площадки: **Многоквартирные малоэтажные жилые дома 1 до 3 этажей.**

3. Приложения (в электронном виде):

- фотографии площадки, подъездов, коммуникаций и объектов недвижимости (здания, сооружения);
- схема расположения площадки на карте Брянской области, на карте муниципального района (городского округа);
- карта площадки, включая разметку близлежащей территории, М 1:2500 - 1:10000;
- ситуационный план с нанесенными красными линиями и точками подключения инженерно-технической инфраструктуры, М 1:500 (1:2000);
- градостроительный план земельного участка;
- выписка из Единого государственного реестра прав на недвижимость.

-----  
\*Типы площадок:

- модуль с прилегающими бытовыми помещениями;
- свободные земли;
- территория незавершенного строительства;
- складское помещение;
- производственная база, здание предприятия (указать), предприятие целиком, иное.

\*\* Категория земель:

- земли сельскохозяйственного назначения;

- земли населенных пунктов (поселений);
- земли промышленности, энергетики, транспорта, связи, радиовещания, телевидения, информатики, земля для обеспечения космической деятельности, земли обороны, безопасности и земли иного специального назначения;
- земли особо охраняемых территорий и объектов;
- земли лесного фонда;
- земли водного фонда;
- земли запаса;
- земельные участки, для которых категория земель не установлена.

<b>Градостроительная ситуация (ограничения, установленные Правилами землепользования и застройки города Брянска, утвержденными Решением Брянского городского Совета народных депутатов от 26.07.2017 №796, и Генеральным планом города Брянска, утвержденным Решением Брянского городского Совета народных депутатов от 27.07.2016 № 465)</b>	
Зонирование	Зона застройки малоэтажными многоквартирными жилыми домами (Ж-2)
Приаэродромная территория аэродрома Брянск	Третья подзона (108 сектор) и шестая подзона

32:28:40416:6  
Земельный участок

План ЗУ → План КК → Создать участок ЖС →

Информация	Услуги
Тип:	Объект недвижимости
Вид:	Земельный участок
Кадастровый номер:	32:28:40416:6
Кадастровый квартал:	32:28:40416
Статус:	Учтенный
Адрес:	Брянская область, г.Брянск, рп Белые Берега, ул.2-я Брянская
Категория земель:	Земли населённых пунктов
Форма собственности:	-
Кадастровая стоимость:	3 950 608,68 руб.
Дата определения ИС:	01.01.2019
Дата внесения сведений о ИС:	26.01.2020
Дата утверждения ИС:	-
Дата применения ИС:	-
Площадь уточненная:	2 902 кв. м
Разрешенное использование:	Для многоквартирной застройки
по документу:	многоквартирные малоэтажные дома от 1 до 3 этажей



## ПАСПОРТ инвестиционной площадки

Название площадки	Склады и сооружения складского хозяйства
Местонахождение площадки (муниципальное образование, город, район)	Городской округ город Брянск, город Брянск, Фокинский район
*Тип площадки	Свободные земли
<b>Основные сведения о площадке</b>	
Контактное лицо (должность, Ф.И.О.)	Заведующий сектором градостроительного развития отдела планирования и градостроительного развития Управления по строительству и развитию территории города Брянска <b>Мосина Екатерина Андреевна</b>
Телефон (код города), e-mail контактного лица	8 (4832) 40-00-34, bryansk-mail@mail.ru
Адрес места расположения площадки	Северо-восточная промзона, проезд Московский
Площадь (кв.м)	2 500
Форма владения землей и зданиями (собственность, аренда, другая)	государственная собственность не разграничена
Возможность расширения (да, нет)	Нет
Близлежащие производственные объекты (промышленные, сельскохозяйственные, иные) и расстояние до них (км)	0,0 от промышленных объектов
Расстояние до ближайших жилых домов (км)	1.1
Наличие ограждений (есть, нет)	Нет
**Категория земель (земли населенных пунктов, сельскохозяйственного назначения и др.)	Населенный пункт
Предлагаемая форма владения (в собственность, в аренду и др.)	В аренду
Участие инвестора (прямые инвестиции, косвенные инвестиции и др.)	Прямые инвестиции
Кадастровый номер	32:28:0041507:616
<b>Удаленность (в км) участка от:</b>	
Центра субъекта Федерации, в котором находится площадка	8,6 от центра г.Брянска
Близлежащего центра другого субъекта Федерации	-
Центра муниципального образования, в котором находится площадка (название)	8,6 от центра г.Брянска
Близлежащего города (название)	-
Автоматистрали	1,0 от пр.Московского
Железной дороги (название станции)	4,4 от ст. Брянск-2
Аэропорта (название)	17 от Международный аэропорт Брянск

### Основные параметры зданий и сооружений, расположенных на площадке

Наименование здания, сооружения	Площадь	Этажность	Высота этажа	Строительный материал конструкций	Состояние, степень износа, %	Возможность расширения
нет	-	-	-	-	-	-

## Собственные транспортные коммуникации

Тип коммуникаций	Наличие (есть, нет)
Автодорога	Нет
Железнодорожная ветка	Нет
Почта/телекоммуникации	нет

## Характеристика инфраструктуры

Вид инфраструктуры	Ед. измерения	Мощность	Описание (если нет, то на каком расстоянии находится ближайшая сеть)
Газ	куб. м/час		От сущ. газопровода н. д. d 110 мм идущего к котельной цеха по пр-ду Московскому, 83 собственник газопровода ИП Голикова В.Н.
Отопление	Гкал/час		Нет
Пар	Бар		Нет
Электроэнергия	кВт		После строительства ТП и высоковольтных и низковольтных сетей
Водоснабжение	куб. м/год		Возможной точкой подключения к сетям водоснабжения – водовод d 300 мм от в/з «Восточный»
Канализация	куб. м/год		Ближайшей точкой подключения к самотечному канализационному коллектору d 800 мм по пр-ту Московскому
Очистные сооружения	куб. м/год		нет

### Дополнительная информация о площадке:

1. Уточнение информации об инвестиционной площадке (например, «данный объект не эксплуатируется \_\_\_ лет» или «процедура банкротства», или «продаваемая доля бизнеса \_\_\_ % и пр.):

---



---



---



---

2. Предложения по использованию площадки: **Склады и сооружения складского хозяйства.**

3. Приложения (в электронном виде):

- фотографии площадки, подъездов, коммуникаций и объектов недвижимости (здания, сооружения);
- схема расположения площадки на карте Брянской области, на карте муниципального района (городского округа);
- карта площадки, включая разметку близлежащей территории, М 1:2500 - 1:10000;
- ситуационный план с нанесенными красными линиями и точками подключения инженерно-технической инфраструктуры, М 1:500 (1:2000);
- градостроительный план земельного участка;
- выписка из Единого государственного реестра прав на недвижимость.

-----  
\*Типы площадок:

- модуль с прилегающими бытовыми помещениями;
- свободные земли;
- территория незавершенного строительства;

складское помещение;  
производственная база, здание предприятия (указать), предприятие целиком, иное.

**\*\* Категория земель:**

- земли сельскохозяйственного назначения;
- земли населенных пунктов (поселений);
- земли промышленности, энергетики, транспорта, связи, радиовещания, телевидения, информатики, земля для обеспечения космической деятельности, земли обороны, безопасности и земли иного специального назначения;
- земли особо охраняемых территорий и объектов;
- земли лесного фонда;
- земли водного фонда;
- земли запаса;
- земельные участки, для которых категория земель не установлена.

<b>Градостроительная ситуация (ограничения, установленные Правилами землепользования и застройки города Брянска, утвержденными Решением Брянского городского Совета народных депутатов от 26.07.2017 №796, и Генеральным планом города Брянска, утвержденным Решением Брянского городского Совета народных депутатов от 27.07.2016 № 465)</b>	
Зонирование	Зона коммунально-складских объектов (П-2)
Приаэродромная территория аэродрома Брянск	Седьмая подзона

32:28:41507:616  
Земельный участок

[План ЗУ](#) → [План КК](#) → [Создать участок ЖС](#) →



Информация	Услуги
Тип:	Объект недвижимости
Вид:	Земельный участок
Кадастровый номер:	32:28:41507:616
Кадастровый квартал:	32:28:41507
Статус:	Ранее учтенный
Адрес:	обл. Брянская, г. Брянск, северо-восточная промзона, проезд Московский
Категория земель:	Земли населённых пунктов
Форма собственности:	-
Кадастровая стоимость:	2 396 050 руб.
Дата определения КС:	01.01.2019
Дата внесения сведений о КС:	26.01.2020
Дата утверждения КС:	01.01.2020
Дата применения КС:	-
Площадь уточнения:	2 500 кв. м
Разрешенное использование:	Для размещения коммунальных, складских объектов
по документу:	склады и сооружения складского хозяйства





**ПАСПОРТ  
инвестиционной площадки**

<b>Основные сведения о площадке</b>	
Телефон (код города), e-mail контактного лица	8 (4832) 40-00-34, grad@us32.ru
Адрес места расположения площадки	Брянская область, Городской округ город Брянск, рп. Большое Полпино
Площадь (кв.м)	215 977
Форма владения землей и зданиями (собственность, аренда, другая)	муниципальная
Возможность расширения (да, нет)	Нет
Близлежащие производственные объекты (промышленные, сельскохозяйственные, иные) и расстояние до них (км)	Зона полигона твердых коммунальных отходов
Расстояние до ближайших жилых домов (км)	2.4
Наличие ограждений (есть, нет)	нет
**Категория земель (земли населенных пунктов, сельскохозяйственного назначения и др.)	Земли промышленности, энергетики, транспорта, связи, радиовещания, телевидения, информатики, земли для обеспечения космической деятельности
Предлагаемая форма владения (в собственность, в аренду и др.)	В аренду
Участие инвестора (прямые инвестиции, косвенные инвестиции и др.)	Прямые инвестиции
Кадастровый номер	32:28:0022001:14
<b>Удаленность (в км) участка от:</b>	
Центра субъекта Федерации, в котором находится площадка	9,6 от центра г.Брянска
Близлежащего центра другого субъекта Федерации	-
Центра муниципального образования, в котором находится площадка (название)	2,5 от центра г.Брянска
Близлежащего города (название)	-
Автоматогистрала	Вблизи участку проходит перспективная магистраль районного значения - ул. Объездная
Железной дороги (название станции)	3.0 станция «Полпинская»
Аэропорта (название)	22.1 км от Международный аэропорт Брянск

**Основные параметры зданий и сооружений, расположенных на площадке**

Наименование здания, сооружения	Площадь	Этажность	Высота этажа	Строительный материал конструкций	Состояние, степень износа, %	Возможность расширения
нет	-	-	-	-	-	-

**Собственные транспортные коммуникации**

Тип коммуникаций	Наличие (есть, нет)
Автомобильная дорога	Перспективная магистральная улица районного значения

Железнодорожная ветка	Нет
Почта/телекоммуникации	нет

### Характеристика инфраструктуры

Вид инфраструктуры	Ед. измерения	Мощность	Описание (если нет, то на каком расстоянии находится ближайшая сеть)
Газ	куб. м/час		Нет
Отопление	Гкал/час		Нет
Пар	Бар		Нет
Электроэнергия	кВт		Нет
Водоснабжение	куб. м/год		Нет
Канализация	куб. м/год		Нет
Очистные сооружения	куб. м/год		нет

### Дополнительная информация о площадке:

1. Уточнение информации об инвестиционной площадке (например, «данный объект не эксплуатируется \_\_\_ лет» или «процедура банкротства», или «продаваемая доля бизнеса \_\_\_ % и пр.): \_\_\_\_\_

2. Предложения по использованию площадки: **Шламохранилище**

3. Приложения (в электронном виде):

- фотографии площадки, подъездов, коммуникаций и объектов недвижимости (здания, сооружения);
- схема расположения площадки на карте Брянской области, на карте муниципального района (городского округа);
- карта площадки, включая разметку близлежащей территории, М 1:2500 - 1:10000;
- ситуационный план с нанесенными красными линиями и точками подключения инженерно-технической инфраструктуры, М 1:500 (1:2000);
- градостроительный план земельного участка;
- выписка из Единого государственного реестра прав на недвижимость.

-----  
\*Типы площадок:

- модуль с прилегающими бытовыми помещениями;
- свободные земли;
- территория незавершенного строительства;
- складское помещение;
- производственная база, здание предприятия (указать), предприятие целиком, иное.

\*\* Категория земель:

- земли сельскохозяйственного назначения;
- земли населенных пунктов (поселений);
- земли промышленности, энергетики, транспорта, связи, радиовещания, телевидения, информатики, земля для обеспечения космической деятельности, земли обороны, безопасности и земли иного специального назначения;
- земли особо охраняемых территорий и объектов;
- земли лесного фонда;
- земли водного фонда;
- земли запаса;
- земельные участки, для которых категория земель не установлена.

<b>Градостроительная ситуация (ограничения, установленные Правилами землепользования и застройки города Брянска, утвержденными Решением Брянского городского Совета народных депутатов от 26.07.2017 №796, и Генеральным планом города Брянска, утвержденным Решением Брянского городского Совета народных депутатов от 27.07.2016 № 465)</b>	
Зонирование	Зона полигона твердых коммунальных отходов (СП-4)
Санитарно-защитная зона/санитарный разрыв	- санитарно-защитная зона от полигонов ТБО, и мусоросортировочного комплекса
Перспективная магистральная улица районного значения	ул. Объездная

Кадастровый номер: [82:28:0022001:14](#) ✕

Категория земель: Земли промышленности, энергетики, транспорта, связи, радиовещания, телевидения, информатики, земли для обеспечения космической деятельности, земли обороны,...

Земельный участок по адресу: [Российская Федерация, Брянская область, Городской округ город Брянск, рп Большое Полпино](#)

Уточненная площадь: 215 977 кв. м.

Ваш email, куда отправить отчет

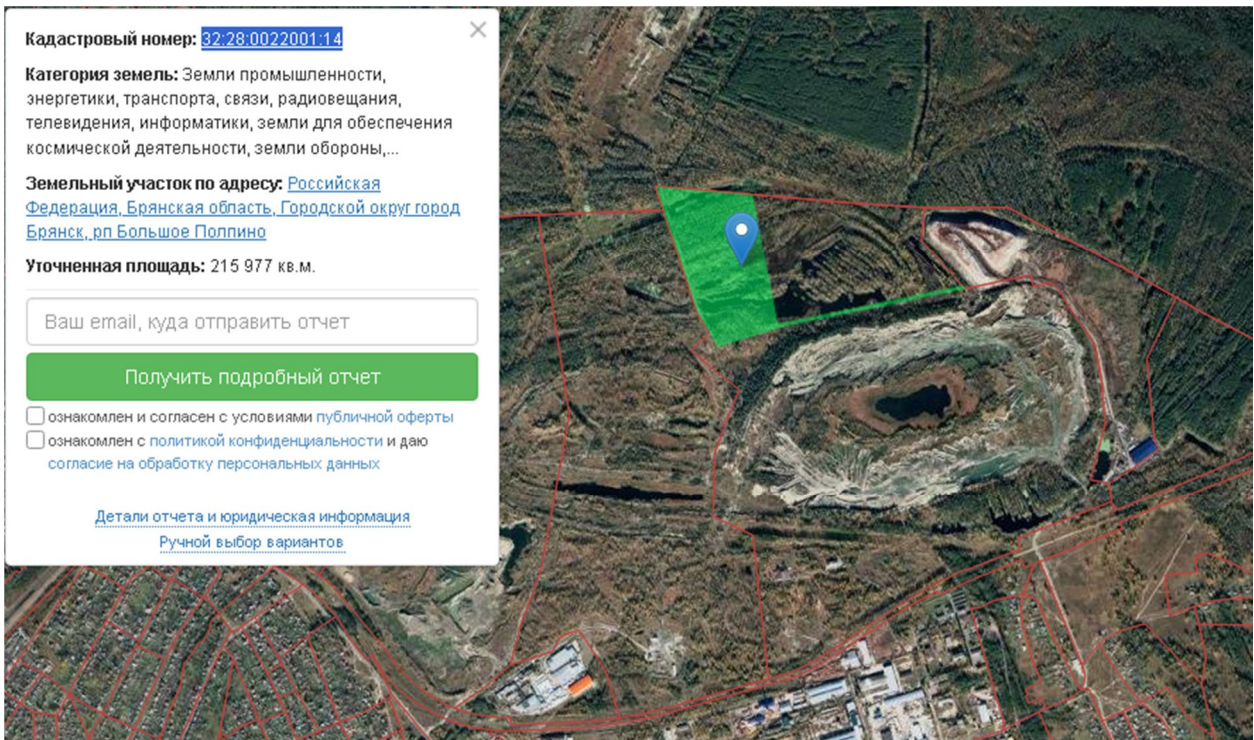
[Получить подробный отчет](#)

ознакомлен и согласен с условиями публичной оферты

ознакомлен с политикой конфиденциальности и даю согласие на обработку персональных данных

[Детали отчета и юридическая информация](#)

[Ручной выбор вариантов](#)



## ПАСПОРТ инвестиционной площадки

Название площадки	Коммунальное обслуживание
Местонахождение площадки (муниципальное образование, город, район)	г Брянск, р-н Володарский, р-н Фокинский
*Тип площадки	Свободные земли
<b>Основные сведения о площадке</b>	
Контактное лицо (должность, Ф.И.О.)	Заведующий сектором градостроительного развития отдела планирования и градостроительного развития Управления по строительству и развитию территории города Брянска <b>Мосина Екатерина Андреевна</b>
Телефон (код города), e-mail контактного лица	8 (4832) 40-00-34, bryansk-mail@mail.ru
Адрес места расположения площадки	пр-т Московский, участок 2А
Площадь (кв.м)	28000
Форма владения землей и зданиями (собственность, аренда, другая)	муниципальная
Возможность расширения (да, нет)	Нет
Близлежащие производственные объекты (промышленные, сельскохозяйственные, иные) и расстояние до них (км)	Очистные сооружения 1.2
Расстояние до ближайших жилых домов (км)	0.155
Наличие ограждений (есть, нет)	Нет
**Категория земель (земли населенных пунктов, сельскохозяйственного назначения и др.)	Земли поселений (земли населенных пунктов) Физкультурно-оздоровительные сооружения
Предлагаемая форма владения (в собственность, в аренду и др.)	В аренду
Участие инвестора (прямые инвестиции, косвенные инвестиции и др.)	Прямые инвестиции
Кадастровый номер	32:28:0040703:70
<b>Удаленность (в км) участка от:</b>	
Центра субъекта Федерации, в котором находится площадка	2,3 от центра г.Брянска
Близлежащего центра другого субъекта Федерации	-
Центра муниципального образования, в котором находится площадка (название)	2,3 от центра г.Брянска
Близлежащего города (название)	-
Автоматистрали	0.084 от пр-та Героев
Железной дороги (название станции)	2,1 от ст. Брянск-Льговский
Аэропорта (название)	13,3 от Международный аэропорт Брянск

### Основные параметры зданий и сооружений, расположенных на площадке

Наименование здания, сооружения	Площадь	Этажность	Высота этажа	Строительный материал конструкций	Состояние, степень износа, %	Возможность расширения
нет	-	-	-	-	-	-

### Собственные транспортные коммуникации

Тип коммуникаций	Наличие (есть, нет)
Автомобильной дороги	Есть

Железнодорожная ветка	Нет
Почта/телекоммуникации	нет

### Характеристика инфраструктуры

Вид инфраструктуры	Ед. измерения	Мощность	Описание (если нет, то на каком расстоянии находится ближайшая сеть)
Газ	куб. м/час		Нет
Отопление	Гкал/час		Нет
Пар	Бар		Нет
Электроэнергия	кВт		Для присоединения необходимо выполнить стр-во ТП и высоковольтных и низковольтных распределительных сетей
Водоснабжение	куб. м/год		Согласно неактуализированным топографическим материалам по территории з/у проходит водовод
Канализация	куб. м/год		Согласно неактуализированным топографическим материалам по территории з/у проходит канализационная сеть
Очистные сооружения	куб. м/год		нет

### Дополнительная информация о площадке:

1. Уточнение информации об инвестиционной площадке (например, «данный объект не эксплуатируется \_\_\_ лет» или «процедура банкротства», или «продаваемая доля бизнеса \_\_\_ % и пр.): \_\_\_\_\_

2. Предложения по использованию площадки: **Физкультурно-оздоровительные сооружения.**

3. Приложения (в электронном виде):

- фотографии площадки, подъездов, коммуникаций и объектов недвижимости (здания, сооружения);
- схема расположения площадки на карте Брянской области, на карте муниципального района (городского округа);
- карта площадки, включая разметку близлежащей территории, М 1:2500 - 1:10000;
- ситуационный план с нанесенными красными линиями и точками подключения инженерно-технической инфраструктуры, М 1:500 (1:2000);
- градостроительный план земельного участка;
- выписка из Единого государственного реестра прав на недвижимость.

\*Типы площадок:

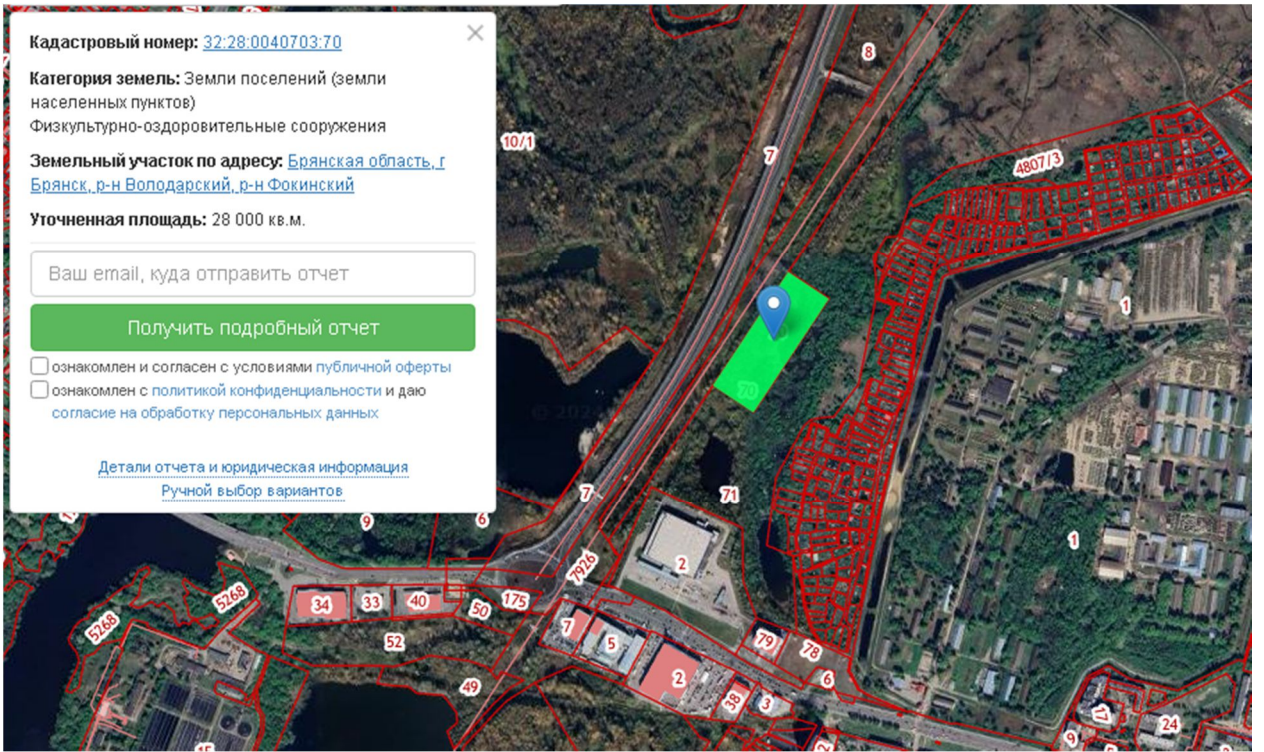
- модуль с прилегающими бытовыми помещениями;
- свободные земли;
- территория незавершенного строительства;
- складское помещение;
- производственная база, здание предприятия (указать), предприятие целиком, иное.

\*\* Категория земель:

- земли сельскохозяйственного назначения;
- земли населенных пунктов (поселений);
- земли промышленности, энергетики, транспорта, связи, радиовещания, телевидения, информатики, земля для обеспечения космической деятельности, земли обороны, безопасности и земли иного специального назначения;
- земли особо охраняемых территорий и объектов;
- земли лесного фонда;

- земли водного фонда;
- земли запаса;
- земельные участки, для которых категория земель не установлена.

<b>Градостроительная ситуация (ограничения, установленные Правилами землепользования и застройки города Брянска, утвержденными Решением Брянского городского Совета народных депутатов от 26.07.2017 №796, и Генеральным планом города Брянска, утвержденным Решением Брянского городского Совета народных депутатов от 27.07.2016 № 465)</b>	
Зонирование	Зона физкультурно-спортивных сооружений (О-4)
Санитарно-защитная зона/санитарный разрыв	Согласно сведениям публичной кадастровой карты Росреестра, земельный участок расположен в зоне затопления территории г. Брянска Брянской области, прилегающая к р. Десна, р. Волва, затапливаемая при половодьях и паводках однопроцентной обеспеченности. В непосредственной близости от земельного участка проходит ЛЭП ПС 110 кВ «Дормаш», ПС «Городская».
Приаэродромная территория аэродрома Брянск	Третья подзона, пятая и шестая подзона



Кадастровый номер: [32:28:0040703:70](#)

Категория земель: Земли населенных пунктов (земли населенных пунктов)  
Физкультурно-оздоровительные сооружения

Земельный участок по адресу: [Брянская область, г. Брянск, р-н Володарский, р-н Фокинский](#)

Уточненная площадь: 28 000 кв.м.

Ваш email, куда отправить отчет

[Получить подробный отчет](#)

ознакомлен и согласен с условиями публичной оферты  
 ознакомлен с политикой конфиденциальности и даю согласие на обработку персональных данных

[Детали отчета и юридическая информация](#)  
[Ручной выбор в вариантах](#)



**ПАСПОРТ  
инвестиционной площадки**

<b>Основные сведения о площадке</b>	
Телефон (код города), e-mail контактного лица	8 (4832) 40-00-34, grad032@mail.ru
Адрес места расположения площадки	ул. Фосфоритная
Площадь (кв.м)	1 176 487
Форма владения землей и зданиями (собственность, аренда, другая)	муниципальная
Возможность расширения (да, нет)	Нет
Близлежащие производственные объекты (промышленные, сельскохозяйственные, иные) и расстояние до них (км)	Промышленная зона
Расстояние до ближайших жилых домов (км)	0.4
Наличие ограждений (есть, нет)	Ограждения соседних предприятий
**Категория земель (земли населенных пунктов, сельскохозяйственного назначения и др.)	Населенный пункт
Предлагаемая форма владения (в собственность, в аренду и др.)	В аренду
Участие инвестора (прямые инвестиции, косвенные инвестиции и др.)	Прямые инвестиции
Кадастровый номер	32:28:0022001:5
<b>Удаленность (в км) участка от:</b>	
Центра субъекта Федерации, в котором находится площадка	9,38 от центра г.Брянска
Близлежащего центра другого субъекта Федерации	-
Центра муниципального образования, в котором находится площадка (название)	9,38 от центра г.Брянска
Близлежащего города (название)	-
Автоматострали	По земельному участку проходит перспективная магистраль районного значения - ул. Объездная
Железнодорожной (название станции)	3.16 станция «Полпинская»
Аэропорта (название)	22.4 км от Международный аэропорт Брянск

**Основные параметры зданий и сооружений, расположенных на площадке**

Наименование здания, сооружения	Площадь	Этажность	Высота этажа	Строительный материал конструкций	Состояние, степень износа, %	Возможность расширения
нет	-	-	-	-	-	-

**Собственные транспортные коммуникации**

Тип коммуникаций	Наличие (есть, нет)
Автомобильная дорога	Перспективная магистральная улица районного значения
Железнодорожная ветка	Нет
Почта/телекоммуникации	нет

## Характеристика инфраструктуры

Вид инфраструктуры	Ед. измерения	Мощность	Описание (если нет, то на каком расстоянии находится ближайшая сеть)
Газ	куб. м/час		Нет
Отопление	Гкал/час		Нет
Пар	Бар		Нет
Электроэнергия	кВт		Нет
Водоснабжение	куб. м/год		Нет
Канализация	куб. м/год		Нет
Очистные сооружения	куб. м/год		нет

### Дополнительная информация о площадке:

1. Уточнение информации об инвестиционной площадке (например, «данный объект не эксплуатируется \_\_\_ лет» или «процедура банкротства», или «продаваемая доля бизнеса \_\_\_ % и пр.): \_\_\_\_\_

2. Предложения по использованию площадки: **Шламохранилище**

3. Приложения (в электронном виде):

- фотографии площадки, подъездов, коммуникаций и объектов недвижимости (здания, сооружения);
- схема расположения площадки на карте Брянской области, на карте муниципального района (городского округа);
- карта площадки, включая разметку близлежащей территории, М 1:2500 - 1:10000;
- ситуационный план с нанесенными красными линиями и точками подключения инженерно-технической инфраструктуры, М 1:500 (1:2000);
- градостроительный план земельного участка;
- выписка из Единого государственного реестра прав на недвижимость.

-----  
\*Типы площадок:

- модуль с прилегающими бытовыми помещениями;
- свободные земли;
- территория незавершенного строительства;
- складское помещение;
- производственная база, здание предприятия (указать), предприятие целиком, иное.

\*\* Категория земель:

- земли сельскохозяйственного назначения;
- земли населенных пунктов (поселений);
- земли промышленности, энергетики, транспорта, связи, радиовещания, телевидения, информатики, земля для обеспечения космической деятельности, земли обороны, безопасности и земли иного специального назначения;
- земли особо охраняемых территорий и объектов;
- земли лесного фонда;
- земли водного фонда;
- земли запаса;
- земельные участки, для которых категория земель не установлена.

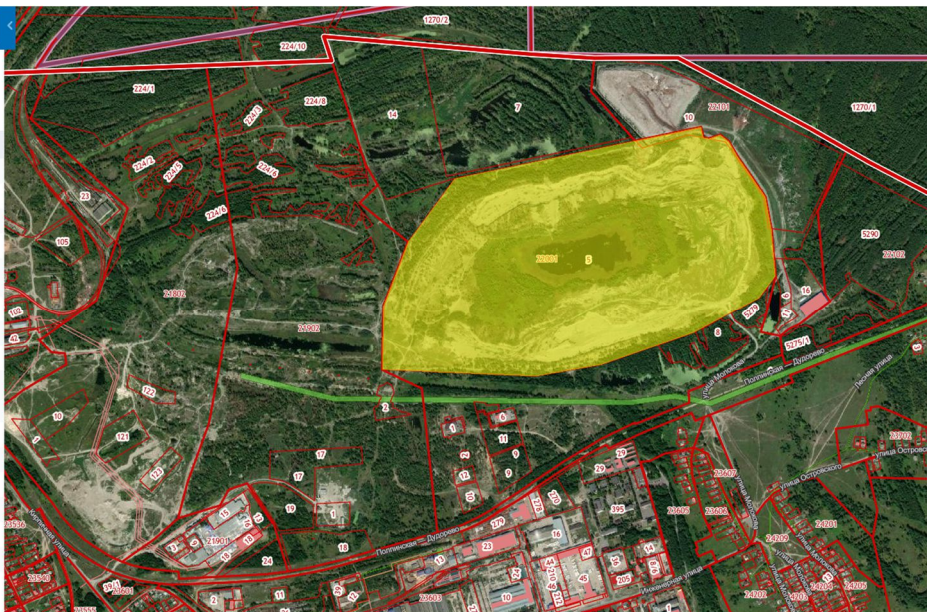
<b>Градостроительная ситуация (ограничения, установленные Правилами землепользования и застройки города Брянска, утвержденными Решением Брянского городского Совета народных депутатов от 26.07.2017 №796, и Генеральным планом города Брянска, утвержденным Решением Брянского городского Совета народных депутатов от 27.07.2016 № 465)</b>	
Зонирование	Зона шламохранилища, хвостохранилища (СП-2)
Санитарно-защитная зона/санитарный разрыв	- санитарно-защитная зона от полигонов ТБО, и мусоросортировочного комплекса
Перспективная магистральная улица районного значения	ул. Объездная

Участки 32:28:002201:5

**Земельный участок 32:28:002201:5**  
Брянская область, г. Брянск, ул. Фосфоритная  
для реконструкции и использования инженерного сооружения  
"Дамба пионерская" с намывом песка"

План ЗУ → План ИК → Создать участок ЖС →

Информация	Услуги
Тип:	Объект недвижимости
Вид:	Земельный участок
Кадастровый номер:	32:28:002201:5
Кадастровый квартал:	32:28:0022001
Адрес:	Брянская область, г. Брянск, ул. Фосфоритная
Площадь уточненная:	1 176 487 кв. м
Статус:	Ранее учтенный
Категория земель:	Земли населенных пунктов
Разрешенное использование:	для реконструкции и использования инженерного сооружения "Дамба пионерская" с намывом песка"
Форма собственности:	-
Кадастровая стоимость:	1 127 568 670,54 руб.
дата определения:	01.01.2019
дата утверждения:	-
дата внесения сведений:	26.01.2020
дата применения:	01.01.2020



**ПАСПОРТ  
инвестиционной площадки**

<b>Основные сведения о площадке</b>	
Телефон (код города), e-mail контактного лица	8 (4832) 40-00-34, bryansk-mail@mail.ru
Адрес места расположения площадки	ул. Фосфоритная
Площадь (кв.м)	~2 547 387
Форма владения землей и зданиями (собственность, аренда, другая)	муниципальная
Возможность расширения (да, нет)	Нет
Близлежащие производственные объекты (промышленные, сельскохозяйственные, иные) и расстояние до них (км)	Промышленная зона
Расстояние до ближайших жилых домов (км)	0.8
Наличие ограждений (есть, нет)	Ограждения соседних предприятий
**Категория земель (земли населенных пунктов, сельскохозяйственного назначения и др.)	Населенный пункт
Предлагаемая форма владения (в собственность, в аренду и др.)	В аренду
Участие инвестора (прямые инвестиции, косвенные инвестиции и др.)	Прямые инвестиции
Кадастровый квартал	32:28:0021802 32:28:0021902
<b>Удаленность (в км) участка от:</b>	
Центра субъекта Федерации, в котором находится площадка	8,8 от центра г.Брянска
Близлежащего центра другого субъекта Федерации	-
Центра муниципального образования, в котором находится площадка (название)	8,8 от центра г.Брянска
Близлежащего города (название)	-
Автоматогистрала	0,4 пройдёт перспективная магистраль районного значения - ул. Обьездная
Железнодорожной дороги (название станции)	3,00 станция «Полпинская»
Аэропорта (название)	21,9 км от Международный аэропорт Брянск

**Основные параметры зданий и сооружений, расположенных на площадке**

Наименование здания, сооружения	Площадь	Этажность	Высота этажа	Строительный материал конструкций	Состояние, степень износа, %	Возможность расширения
нет	-	-	-	-	-	-

**Собственные транспортные коммуникации**

Тип коммуникаций	Наличие (есть, нет)
Автомобильная дорога	Перспективная магистральная улица районного значения
Железнодорожная ветка	Нет
Почта/телекоммуникации	нет

## Характеристика инфраструктуры

Вид инфраструктуры	Ед. измерения	Мощность	Описание (если нет, то на каком расстоянии находится ближайшая сеть)
Газ	куб. м/час		По границе площадки проходит газопровод высокого давления с расположенными на нем газорегуляторными пунктами по ул.Кирпичной, ул.Чапаева, ул.Молокова в г. Брянске Брянской области, протяженностью 8015 м
Отопление	Гкал/час		Нет
Пар	Бар		Нет
Электрознергия	кВт		- по площадке проходит ЛЭП напряжением 6 кВ Ф. 631 ПС Фосфоритная; - ПС Фосфоритная 35/6 кв, расположенная на территории Брянской области, г.Брянска, Володарского района, пгт Большое Полпино – воздушная ЛЭП 35 кВ Володарская-Фосфоритная, муниципального образования городской округ г. Брянск, Брянского района Брянской области.
Водоснабжение	куб. м/год		Нет
Канализация	куб. м/год		Нет
Очистные сооружения	куб. м/год		нет

### Дополнительная информация о площадке:

1. Уточнение информации об инвестиционной площадке (например, «данный объект не эксплуатируется \_\_\_ лет» или «процедура банкротства», или «продаваемая доля бизнеса \_\_\_ % и пр.): \_\_\_\_\_

2. Предложения по использованию площадки: **Объекты производственного назначения**

3. Приложения (в электронном виде):

- фотографии площадки, подъездов, коммуникаций и объектов недвижимости (здания, сооружения);
- схема расположения площадки на карте Брянской области, на карте муниципального района (городского округа);
- карта площадки, включая разметку близлежащей территории, М 1:2500 - 1:10000;
- ситуационный план с нанесенными красными линиями и точками подключения инженерно-технической инфраструктуры, М 1:500 (1:2000);
- градостроительный план земельного участка;
- выписка из Единого государственного реестра прав на недвижимость.

\*Типы площадок:

- модуль с прилегающими бытовыми помещениями;
- свободные земли;
- территория незавершенного строительства;
- складское помещение;
- производственная база, здание предприятия (указать), предприятие целиком, иное.

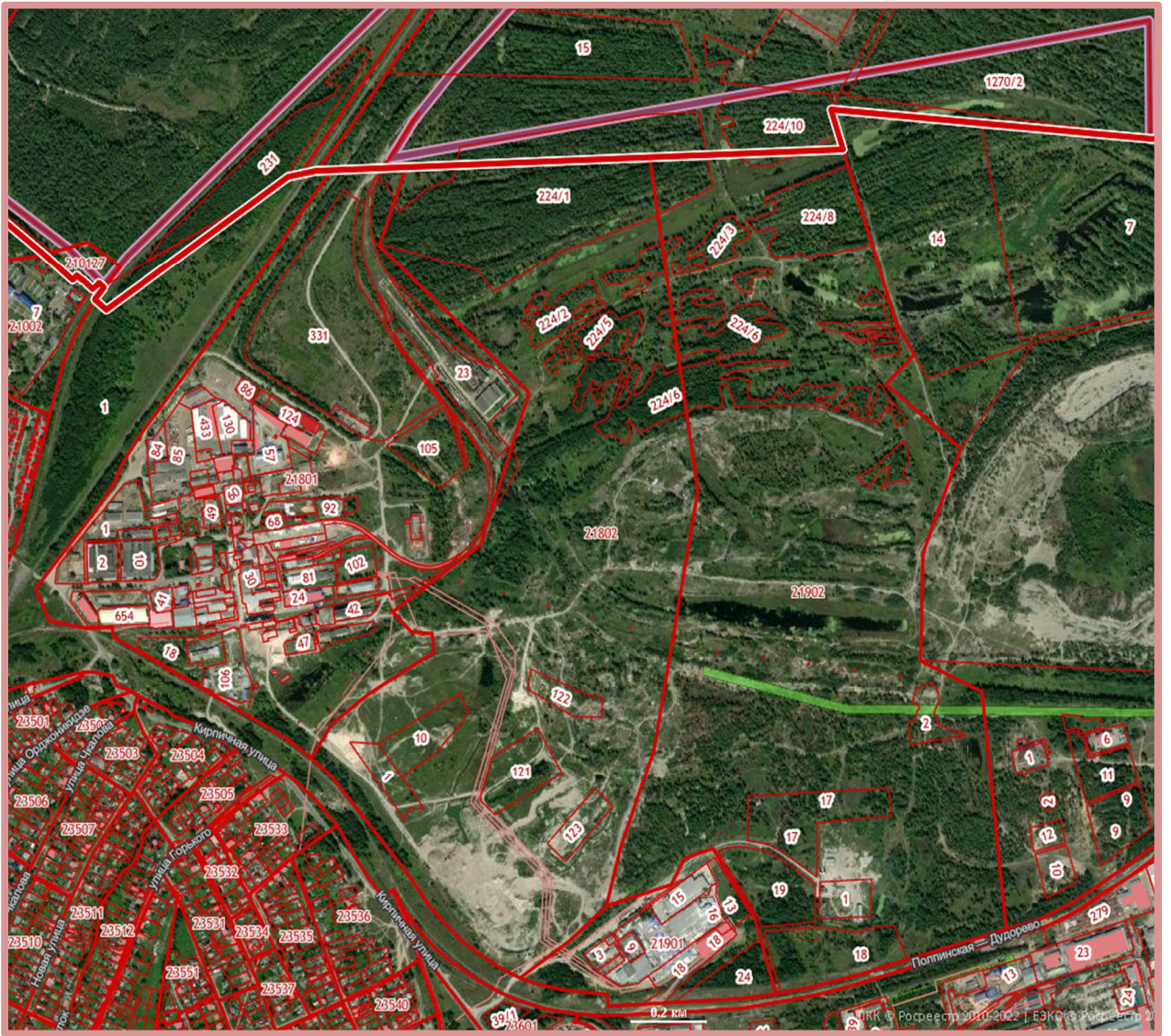
\*\* Категория земель:

- земли сельскохозяйственного назначения;
- земли населенных пунктов (поселений);

- земли промышленности, энергетики, транспорта, связи, радиовещания, телевидения, информатики, земля для обеспечения космической деятельности, земли обороны, безопасности и земли иного специального назначения;
- земли особо охраняемых территорий и объектов;
- земли лесного фонда;
- земли водного фонда;
- земли запаса;
- земельные участки, для которых категория земель не установлена.

<b>Градостроительная ситуация (ограничения, установленные Правилами землепользования и застройки города Брянска, утвержденными Решением Брянского городского Совета народных депутатов от 26.07.2017 №796, и Генеральным планом города Брянска, утвержденным Решением Брянского городского Совета народных депутатов от 27.07.2016 № 465)</b>	
Зонирование	Зона открытых природных ландшафтов, Зона шламохранилища, хвостохранилища (СП-2), Зона коммунально-складских объектов (П-2)
Санитарно-защитная зона/санитарный разрыв	Санитарно-защитная зона от полигонов ТБО, и мусоросортировочного комплекса
Водоохранная зона/прибрежная защитная полоса водного объекта	водоём № 94, водоём № 96, водоём № 99 ручей № 3 «Рудомойка», № 3-2, ручей № 3-2-1
Перспективная магистральная улица районного значения	ул. Объездная







**ПАСПОРТ  
инвестиционной площадки**

<b>Основные сведения о площадке</b>	
Телефон (код города), e-mail контактного лица	8 (4832) 40-00-34, bryansk-mail@mail.ru
Адрес места расположения площадки	ул. Транспортная р.п. Белые Берега
Площадь (кв.м)	~197200
Форма владения землей и зданиями (собственность, аренда, другая)	муниципальная
Возможность расширения (да, нет)	Нет
Близлежащие производственные объекты (промышленные, сельскохозяйственные, иные) и расстояние до них (км)	Промышленная зона
Расстояние до ближайших жилых домов (км)	1.2
Наличие ограждений (есть, нет)	Ограждения соседних предприятий
**Категория земель (земли населенных пунктов, сельскохозяйственного назначения и др.)	Населенный пункт
Предлагаемая форма владения (в собственность, в аренду и др.)	В аренду
Участие инвестора (прямые инвестиции, косвенные инвестиции и др.)	Прямые инвестиции
Кадастровый квартал	32:28:0040203
<b>Удаленность (в км) участка от:</b>	
Центра субъекта Федерации, в котором находится площадка	18,6 от центра г.Брянска
Близлежащего центра другого субъекта Федерации	-
Центра муниципального образования, в котором находится площадка (название)	1,9 от центра г.Брянска
Близлежащего города (название)	-
Автомагистрали	0,4 проходит обходная автодорога Федеральная автомобильная дорога М-3 «Украина»
Железной дороги (название станции)	2,2 станция «Белые Берега»
Аэропорта (название)	30,7 км от Международный аэропорт Брянск

**Основные параметры зданий и сооружений, расположенных на площадке**

Наименование здания, сооружения	Площадь	Этажность	Высота этажа	Строительный материал конструкций	Состояние, степень износа, %	Возможность расширения
нет	-	-	-	-	-	-

**Собственные транспортные коммуникации**

Тип коммуникаций	Наличие (есть, нет)
Автодорога	Есть
Железнодорожная ветка	Нет
Почта/телекоммуникации	нет

## Характеристика инфраструктуры

Вид инфраструктуры	Ед. измерения	Мощность	Описание (если нет, то на каком расстоянии находится ближайшая сеть)
Газ	куб. м/час		Нет
Отопление	Гкал/час		Нет
Пар	Бар		Нет
Электроэнергия	кВт		- по площадке проходит воздушная линия электропередачи-110 кВ Брянская ГРЭС-Восточная.
Водоснабжение	куб. м/год		Нет
Канализация	куб. м/год		Нет
Очистные сооружения	куб. м/год		нет

### Дополнительная информация о площадке:

1. Уточнение информации об инвестиционной площадке (например, «данный объект не эксплуатируется \_\_\_ лет» или «процедура банкротства», или «продаваемая доля бизнеса \_\_\_% и пр.): \_\_\_\_\_

2. Предложения по использованию площадки: **Объекты производственного назначения**

3. Приложения (в электронном виде):

- фотографии площадки, подъездов, коммуникаций и объектов недвижимости (здания, сооружения);
- схема расположения площадки на карте Брянской области, на карте муниципального района (городского округа);
- карта площадки, включая разметку близлежащей территории, М 1:2500 - 1:10000;
- ситуационный план с нанесенными красными линиями и точками подключения инженерно-технической инфраструктуры, М 1:500 (1:2000);
- градостроительный план земельного участка;
- выписка из Единого государственного реестра прав на недвижимость.

-----  
\*Типы площадок:

- модуль с прилегающими бытовыми помещениями;
- свободные земли;
- территория незавершенного строительства;
- складское помещение;
- производственная база, здание предприятия (указать), предприятие целиком, иное.

\*\* Категория земель:

- земли сельскохозяйственного назначения;
- земли населенных пунктов (поселений);
- земли промышленности, энергетики, транспорта, связи, радиовещания, телевидения, информатики, земля для обеспечения космической деятельности, земли обороны, безопасности и земли иного специального назначения;
- земли особо охраняемых территорий и объектов;
- земли лесного фонда;
- земли водного фонда;
- земли запаса;
- земельные участки, для которых категория земель не установлена.

<b>Градостроительная ситуация (ограничения, установленные Правилами землепользования и застройки города Брянска, утвержденными Решением Брянского городского Совета народных депутатов от 26.07.2017 №796, и Генеральным планом города Брянска, утвержденным Решением Брянского городского Совета народных депутатов от 27.07.2016 № 465)</b>	
Зонирование	Зона лесопарков, городских лесов (Р-3), открытых природных ландшафтов
Санитарно-защитная зона/санитарный разрыв	Охранная зона воздушной линии электропередачи-110 кВ Брянская ГРЭС-Восточная
Водоохранная зона/прибрежная защитная полоса водного объекта	Ручей «Пробить» - левый приток реки Снежеть
Перспективная магистральная улица районного значения	-

