

Лот № 9

Утверждена:  
постановлением Брянской  
городской администрации

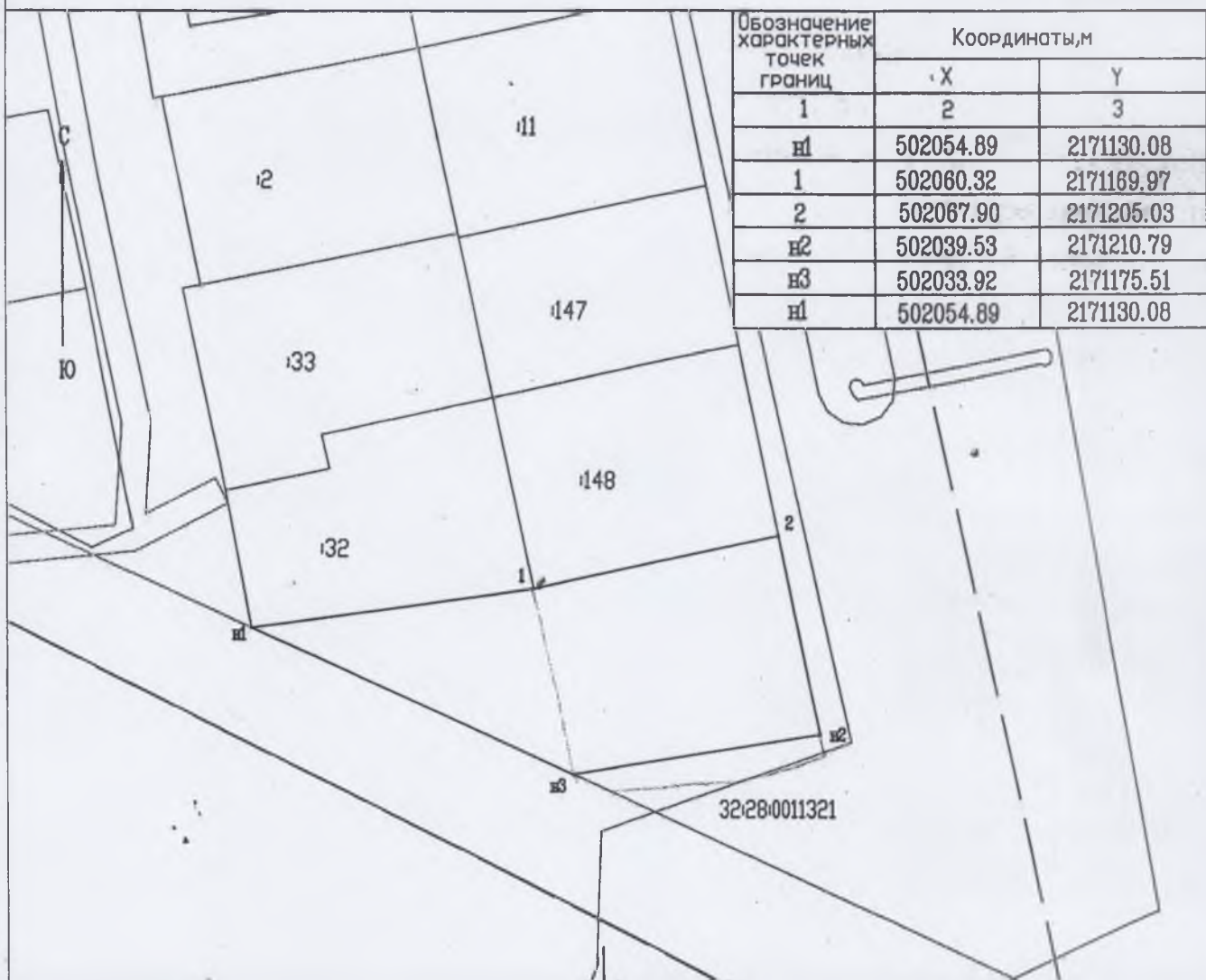
от \_\_\_\_\_ N \_\_\_\_\_

Схема расположения земельного участка  
на кадастровом плане территории

Условный номер земельного участка: 3У1

Площадь земельного участка: 1542 кв.м.

Система координат: СК-32



МАСШТАБ 1:1000

Условные обозначения:

- существующая часть границы, имеющиеся в ГКН сведения о которой достаточны для определения ее местоположения
- вновь образованная часть границы, сведения о которой достаточны для определения ее местоположения
- н1 — обозначение характерной точки границы земельного участка, полученной при проведении кадастровых работ, сведения о которой позволяют однозначно определить ее местоположение на местности
- граница кадастрового квартала
- 168 — кадастровый номер земельного участка, включенного в ГКН
- 32:28:0011321 — номер кадастрового квартала