

Утверждена:
постановлением Брянской
городской администрации

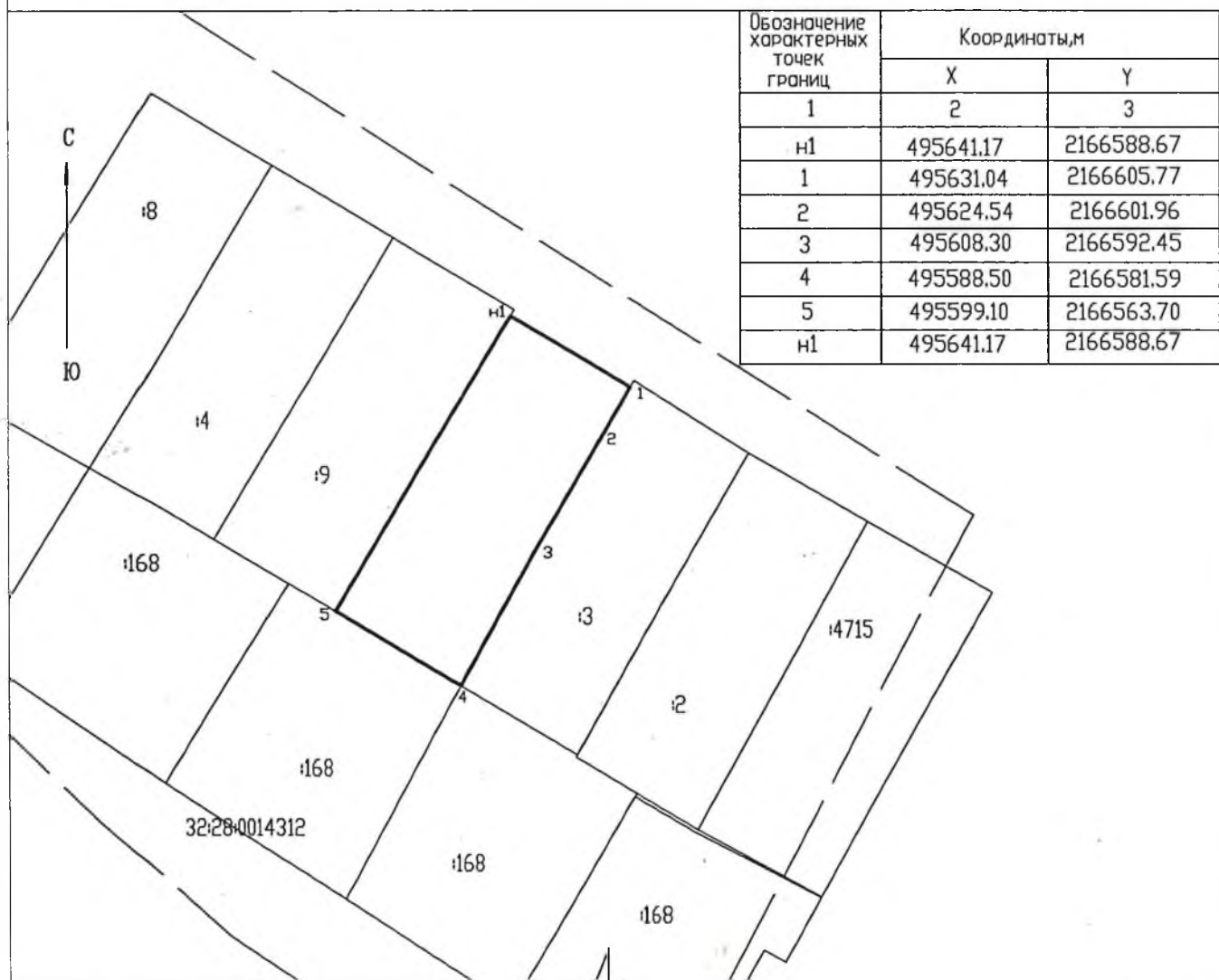
от _____ N _____

Схема расположения земельного участка
на кадастровом плане территории

Условный номер: :ЗУ1

Площадь земельного участка: 986 кв.м.

Система координат: СК-32



Обозначение характерных точек границ	Координаты, м	
	X	Y
1	2	3
н1	495641.17	2166588.67
1	495631.04	2166605.77
2	495624.54	2166601.96
3	495608.30	2166592.45
4	495588.50	2166581.59
5	495599.10	2166563.70
н1	495641.17	2166588.67

МАСШТАБ 1:500

Условные обозначения:

- существующая часть границы, имеющиеся в ГКН сведения о которой достаточны для определения ее местоположения
- вновь образованная часть границы, сведения о которой достаточны для определения ее местоположения
- н1 — обозначение характерной точки границы земельного участка, полученной при проведении кадастровых работ, сведения о которой позволяют однозначно определить ее местоположение на местности
- граница кадастрового квартала
- :168 — кадастровый номер земельного участка, включенного в ГКН
- 32:28:0014312 — номер кадастрового квартала