

Утверждена  
постановлением Брянской  
городской администрации  
от 15.11.2022 N 4204-п

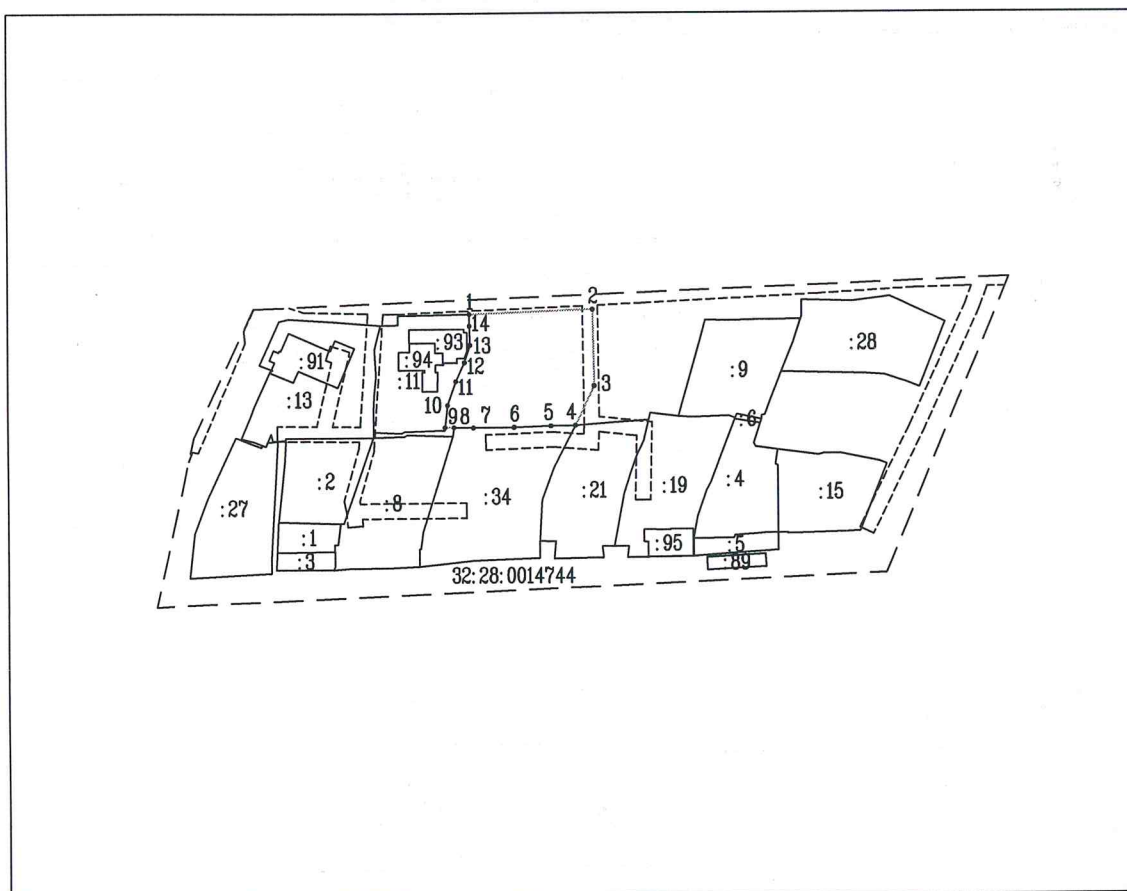
СХЕМА РАСПОЛОЖЕНИЯ  
земельного участка или земельных участков на кадастровом плане территории

Система координат: СК-32

Условный номер земельного участка: -

Площадь земельного участка 1058 кв.м

Обозначение характерных точек границ	Координаты, м		Обозначение характерных точек границ	Координаты, м	
	X	Y		X	Y
1	496709.34	2170932.07	9	496679.24	2170925.54
2	496710.47	2170964.76	10	496685.11	2170926.25
3	496690.24	2170965.15	11	496691.51	2170928.47
4	496679.71	2170960.18	12	496696.51	2170930.77
5	496679.60	2170953.72	13	496701.14	2170932.22
6	496679.29	2170943.90	14	496706.24	2170932.09
7	496679.20	2170933.09	1	496709.34	2170932.07
8	496679.24	2170927.95			



Масштаб 1:2000

Условные обозначения

- - граница земельного участка, включенная в ГКН
- ..... - вновьобразованная граница земельного участка
- . - . - граница кадастрового квартала
- - - - - граница зоны с особыми условиями использования территории
- 32:28:0014744 - номер кадастрового квартала
- 1. - характерная точка границы земельного участка
- :9 - кадастровый номер земельного участка

Согласовано

Главный специалист отдела земельных отношений  
И.о. начальника управления имущественных и земельных  
отношений Брянской городской администрации  
И.о. заместителя Главы городской администрации

Гончарова И.В.  
Мамичев С.В.  
Коньшаков М.В.