

**Постановление Брянской городской администрации
от 16.09.2022 № 3317-п**

**О внесении изменений в постановление
Брянской городской администрации
от 17.06.2022 №2122-п «Об утверждении
внесения изменений в проект
планировки, содержащий проект
межевания, территории по улице
Брянского Фронта в микрорайонах
№4,5 Советского района г. Брянска,
для комплексного освоения в целях
многоэтажного жилищного
строительства, утвержденный
постановлением Брянской городской
администрации от 15.02.2017 №495-п»**

В соответствии со статьями 43, 45, 46 Градостроительного кодекса РФ, Федеральным законом от 06.10.2003 №131-ФЗ «Об общих принципах организации местного самоуправления в Российской Федерации», Уставом городского округа город Брянск, принятого постановлением Брянского городского Совета народных депутатов от 30.11.2005 №213-п, статьей 9 Правил землепользования и застройки города Брянска, утвержденных Решением Брянского городского Совета народных депутатов от 26.07.2017 № 796, на основании обращения МКУ «УЖКХ» города Брянска от 04.08.2022 № 1/06-867 в связи с допущенной технической ошибкой, решения комиссии по рассмотрению проектов планировки элементов планировочной структуры территории г. Брянска (протокол от 05.08.2022)

ПОСТАНОВЛЯЮ:

1. Внести в постановление Брянской городской администрации от 17.06.2022 №2122-п «Об утверждении внесения изменений в проект планировки, содержащий проект межевания, территории по улице Брянского Фронта в микрорайонах №4,5 Советского района г. Брянска, для комплексного освоения в целях многоэтажного жилищного строительства, утвержденный постановлением Брянской городской администрации от 15.02.2017 №495-п» следующие изменения:

- в приложении №1 «проект планировки территории» постановления Брянской городской администрации от 17.06.2022 №2122-п «красные линии», обозначенные в границах Брянского района, не подлежат утверждению;

- приложение №2 «проект межевания территории» постановления Брянской городской администрации от 17.06.2022 №2122-п изложить в новой редакции, согласно приложению к настоящему постановлению.

2. Постановление вступает в силу со дня его подписания.

3. Опубликовать настоящее постановление в муниципальной газете «Брянск» в течение 7 дней с даты его принятия и разместить на официальном сайте Брянской городской администрации в сети «Интернет».

4. Контроль за выполнением настоящего постановления возложить на заместителя Главы городской администрации Коньшакова М.В., заместителя Главы городской администрации Астахову О.К.

Глава администрации

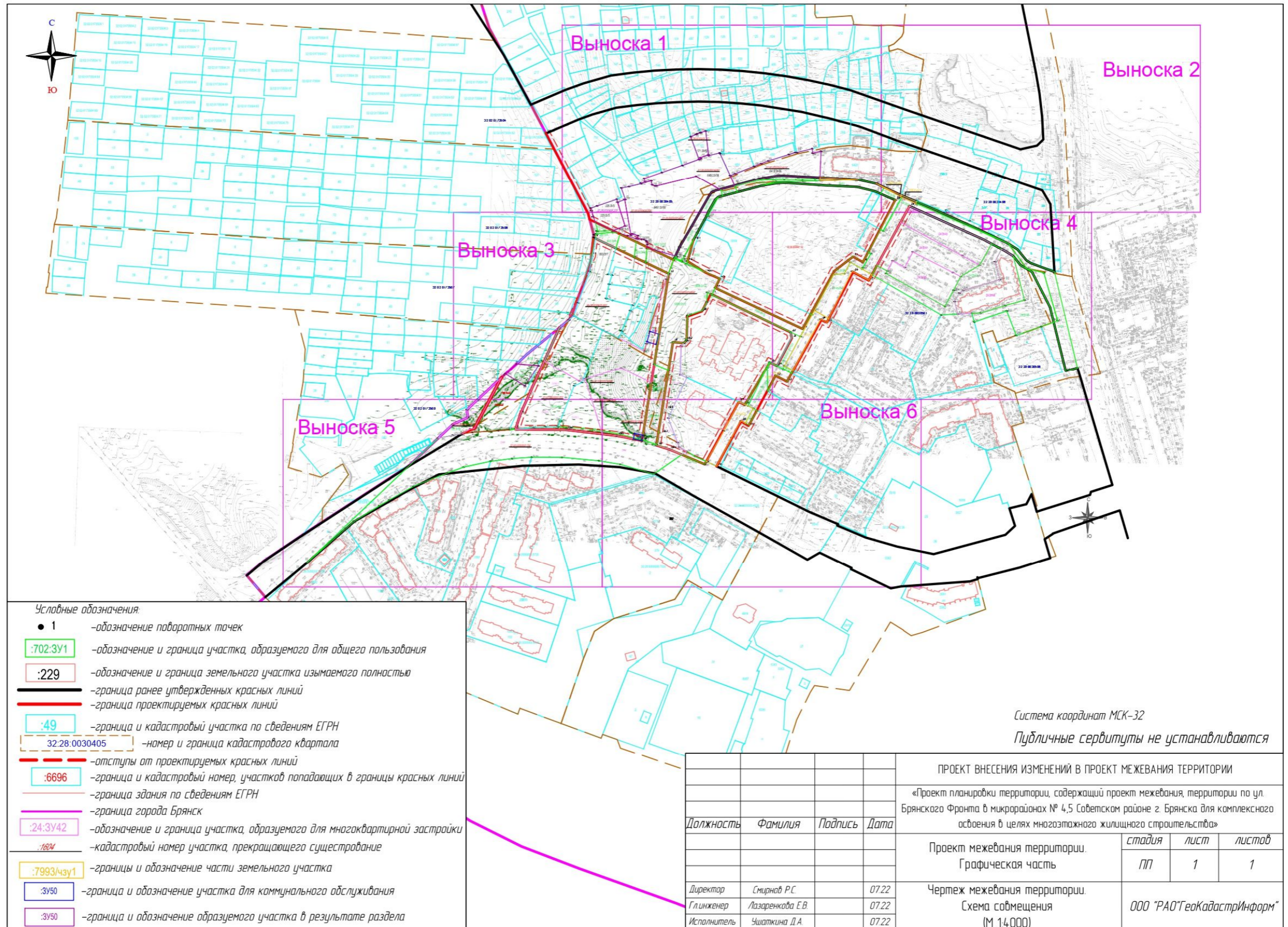
А.Н. Макаров

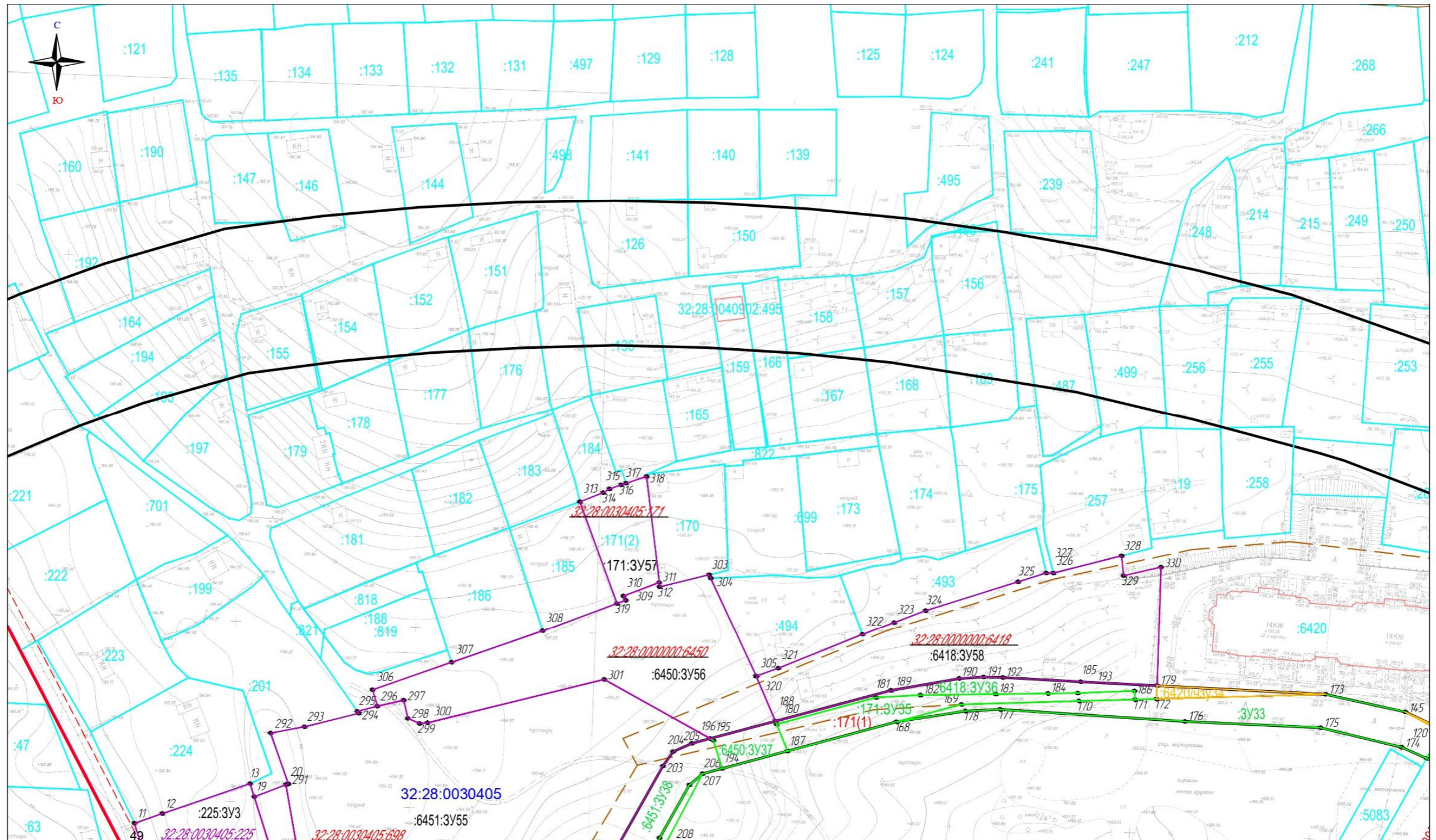
ПРИЛОЖЕНИЕ
к постановлению Брянской городской
администрации
от 16.09.2022 № 3317-п

ПРОЕКТ МЕЖЕВАНИЯ ТЕРРИТОРИИ

**Внесение изменений в проект планировки, содержащий
проект межевания, территории по улице Брянского Фронта
в микрорайонах №4,5 Советского района г. Брянска,
для комплексного освоения в целях многоэтажного
жилищного строительства, утвержденный постановлением
Брянской городской администрации от 15.02.2017 № 495-п**

Графическая часть проекта

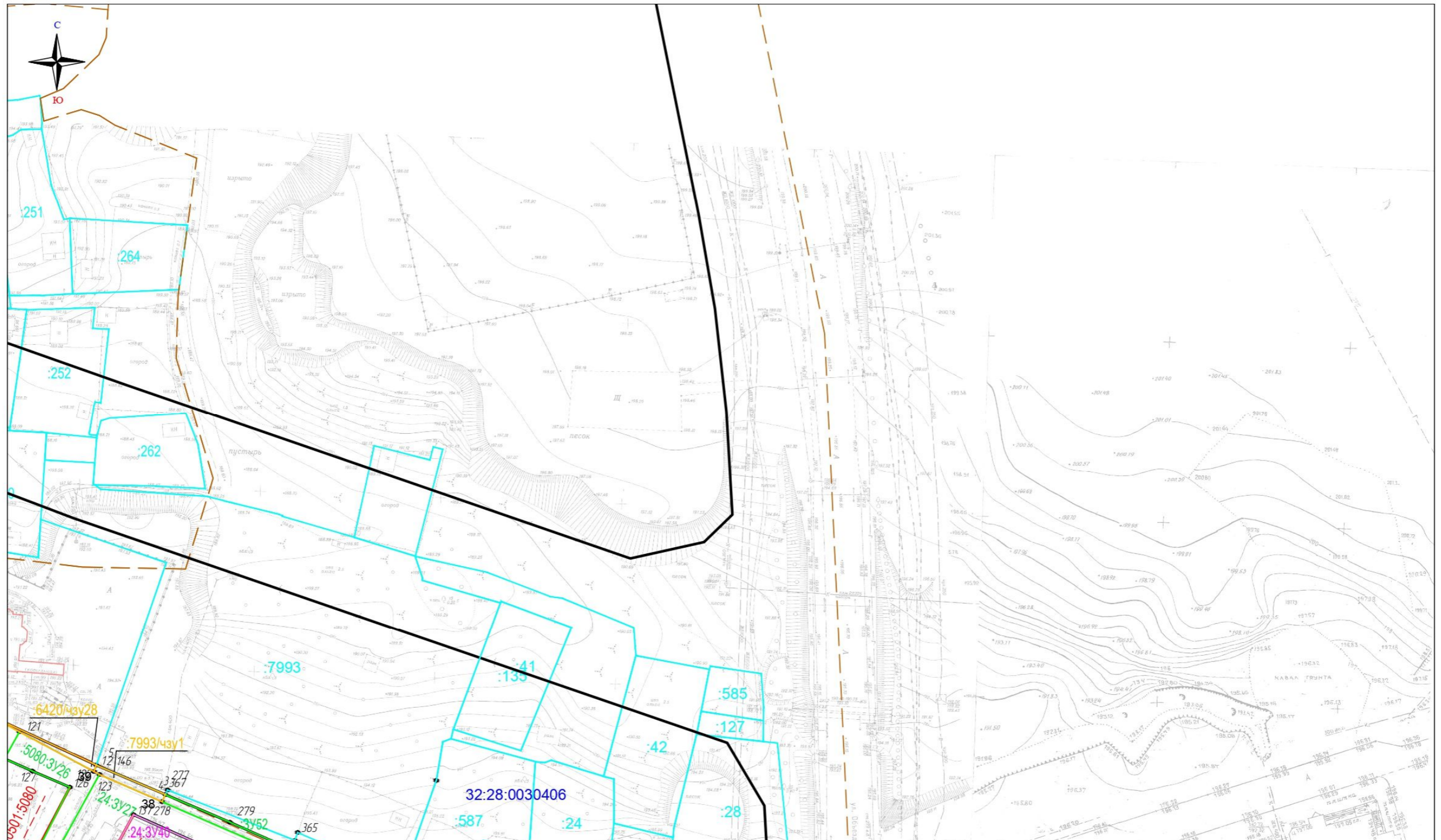




Условные обозначения приведены на листе "Схема совмещения"



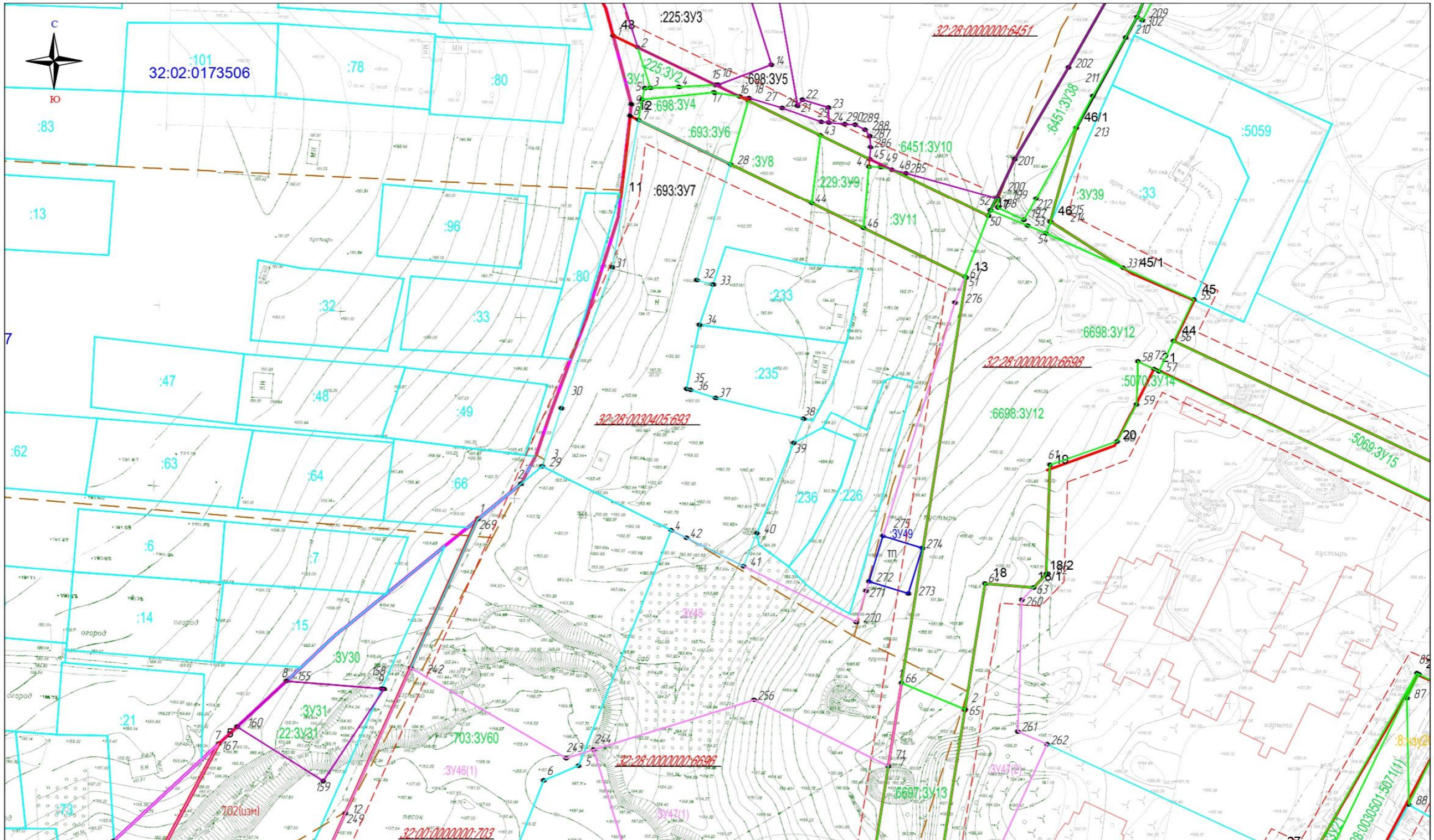
ПРОЕКТ ВНЕСЕНИЯ ИЗМЕНЕНИЙ В ПРОЕКТ МЕЖЕВАНИЯ ТЕРРИТОРИИ			
«Проект планировки территории, содержащий проект межевания, территории по ул. Брянского Фронта в микрорайонах № 4,5 Советском районе г. Брянска для комплексного освоения в целях многоквартирного жилищного строительства»			
Должность	Фамилия	Подпись	Дата
Директор	Смирнов Р.С.		07.22
Главинженер	Лазаренкова Е.В.		07.22
Исполнитель	Ушаткина Д.А.		07.22
Проект межевания территории. Графическая часть		стадия	лист
		ПМ	1
		листоб	6
Чертеж межевания территории (М 1:1000)		ООО "РАО"ГеоКадастриИнформ"	



Условные обозначения приведены на листе "Схема совмещения"



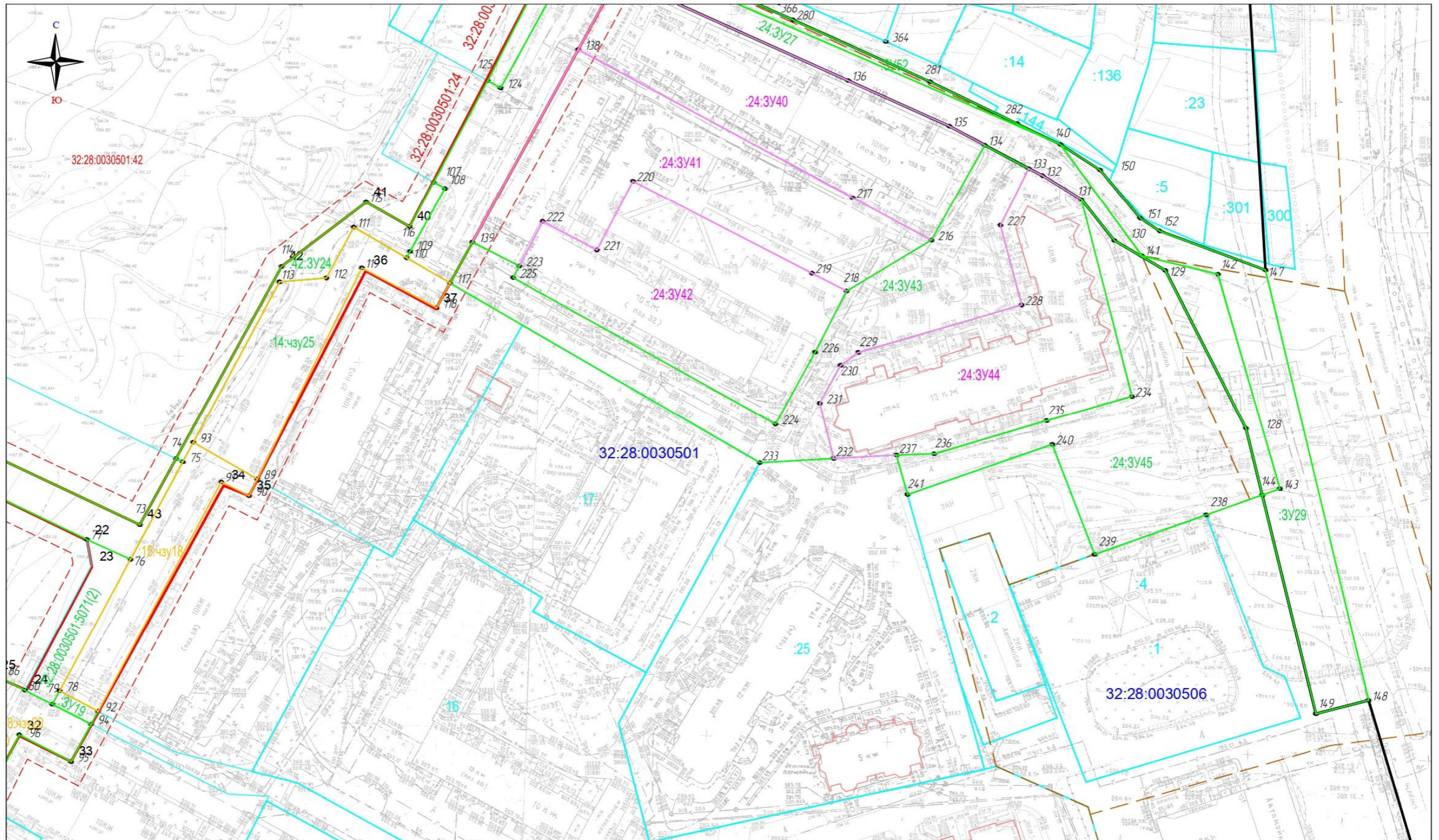
				ПРОЕКТ ВНЕСЕНИЯ ИЗМЕНЕНИЙ В ПРОЕКТ МЕЖЕВАНИЯ ТЕРРИТОРИИ		
				«Проект планировки территории, содержащий проект межевания, территории по ул. Брянского Фронта в микрорайонах № 4,5 Советском районе г. Брянска для комплексного освоения в целях многоэтажного жилищного строительства»		
				Проект межевания территории. Графическая часть	стадия	лист
					ПМ	2
				Чертеж межевания территории (М 1:1000)	листов	6
Директор	Смирнов Р.С.		07.22		ООО "РАО"ГеоКадастрИнформ"	
Главинженер	Лазаренкова Е.В.		07.22			
Исполнитель	Ушаткина Д.А.		07.22			



Условные обозначения приведены на листе "Схема совмещения"



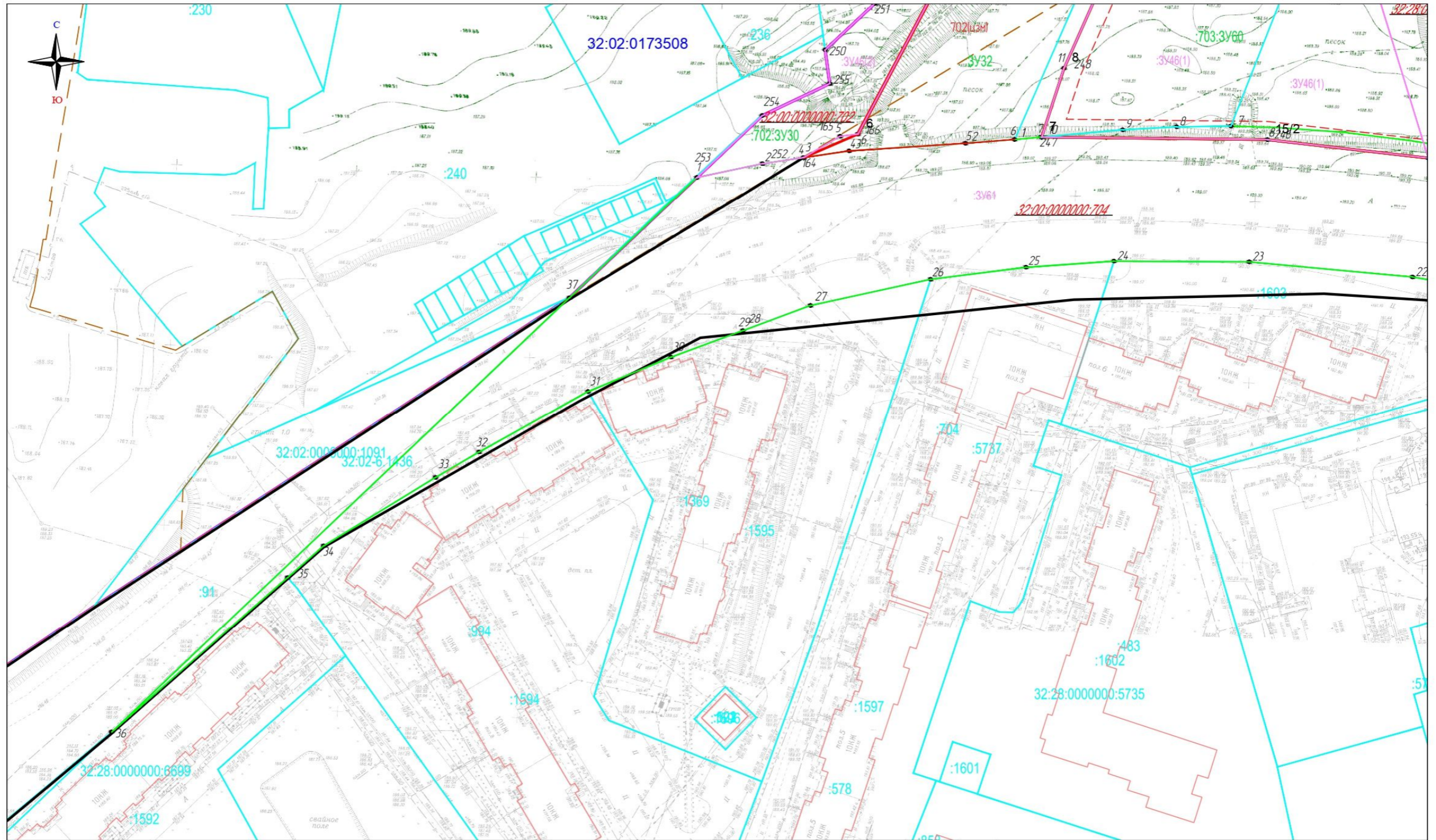
ПРОЕКТ ВНЕСЕНИЯ ИЗМЕНЕНИЙ В ПРОЕКТ МЕЖЕВАНИЯ ТЕРРИТОРИИ									
«Проект планировки территории, содержащий проект межевания, территории по ул. Брянского Фронта в микрорайонах № 4,5 Советском районе г. Брянска для комплексного освоения в целях многоквартирного жилищного строительства»									
Должность	Фамилия	Подпись	Дата						
Директор	Смирнов Р.С.		07.22						
Главинженер	Лазаренко Е.В.		07.22						
Исполнитель	Ушаткина Д.А.		07.22						
Проект межевания территории. Графическая часть			<table border="1"> <tr> <td>стадия</td> <td>лист</td> <td>листов</td> </tr> <tr> <td>ПМ</td> <td>3</td> <td>6</td> </tr> </table>	стадия	лист	листов	ПМ	3	6
стадия	лист	листов							
ПМ	3	6							
Чертеж межевания территории (М 1:1000)			ООО "РАО"ГеоКадастрИнформ"						



Условные обозначения приведены на листе "Схема совмещения"



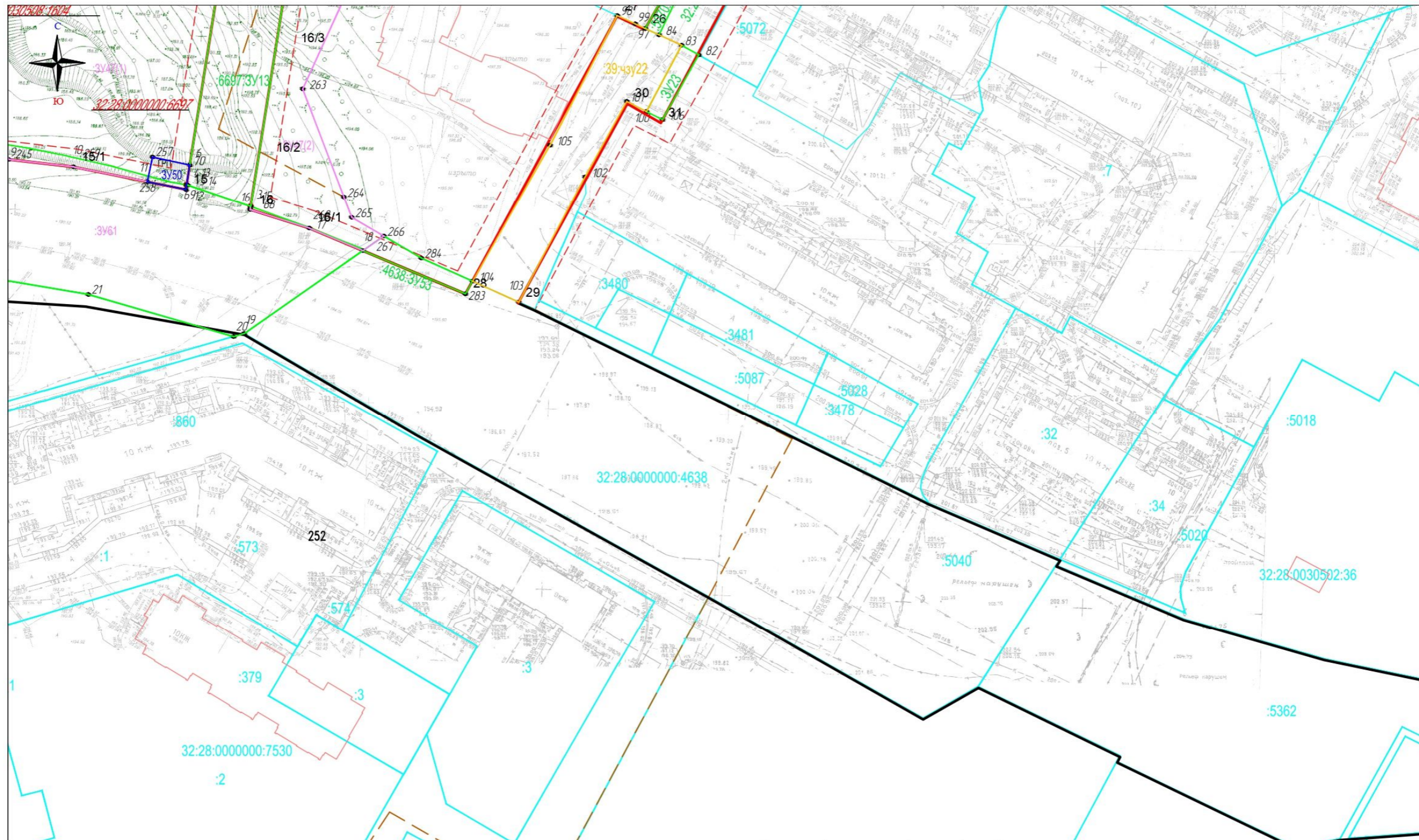
ПРОЕКТ ВНЕСЕНИЯ ИЗМЕНЕНИЙ В ПРОЕКТ МЕЖЕВАНИЯ ТЕРРИТОРИИ									
«Проект планировки территории, содержащий проект межевания, территории по ул. Брянского Фронта в микрорайонах № 4,5 Советском районе г. Брянска для комплексного освоения в целях многоквартирного жилищного строительства»									
Должность	Фамилия	Подпись	Дата						
Директор	Смирнов Р.С.		07.22						
Главинженер	Лазаренкова Е.В.		07.22						
Исполнитель	Ушаткина Д.А.		07.22						
Проект межевания территории. Графическая часть			<table border="1"> <thead> <tr> <th>стадия</th> <th>лист</th> <th>листов</th> </tr> </thead> <tbody> <tr> <td>ПМ</td> <td>4</td> <td>6</td> </tr> </tbody> </table>	стадия	лист	листов	ПМ	4	6
стадия	лист	листов							
ПМ	4	6							
Чертеж межевания территории (М 1:1000)			ООО "РАО"ГеоКадастрИнформ"						



Условные обозначения приведены на листе "Схема совмещения"



				ПРОЕКТ ВНЕСЕНИЯ ИЗМЕНЕНИЙ В ПРОЕКТ МЕЖЕВАНИЯ ТЕРРИТОРИИ		
				«Проект планировки территории, содержащий проект межевания территории по ул. Брянского Фронта в микрорайонах № 4,5 Советском районе г. Брянска для комплексного освоения в целях многоквартирного жилищного строительства»		
Должность	Фамилия	Подпись	Дата	Проект межевания территории. Графическая часть	стадия	лист
					ПМ	5
						листов
						6
Директор	Смирнов Р.С.		07.22	Чертеж межевания территории (М 1:1000)	ООО "РАО"ГеоКадасстрИнформ"	
Главинженер	Лазаренкова Е.В.		07.22			
Исполнитель	Ушаткина Д.А.		07.22			



Условные обозначения приведены на листе "Схема совмещения"



ПРОЕКТ ВНЕСЕНИЯ ИЗМЕНЕНИЙ В ПРОЕКТ МЕЖЕВАНИЯ ТЕРРИТОРИИ			
«Проект планировки территории, содержащий проект межевания территории по ул. Брянского Фронта в микрорайонах № 4,5 Советском районе г. Брянска для комплексного освоения в целях многоквартирного жилищного строительства»			
Должность	Фамилия	Подпись	Дата
Директор	Смирнов Р.С.		07.22
Главинженер	Лазаренкова Е.В.		07.22
Исполнитель	Ушаткина Д.А.		07.22
Проект межевания территории. Графическая часть			стадия ПМ
Чертеж межевания территории (М 1:1000)			лист 6
			листов 6
ООО "РАО"ГеоКадасириформ"			

1. ВВЕДЕНИЕ

Проект внесения изменений в проект планировки, содержащий проект межевания, территории по улице Брянского Фронта в микрорайонах № 4,5 Советского района г. Брянска, для комплексного освоения в целях многоэтажного жилищного строительства, утвержденный постановлением Брянской городской администрации от 15.02.2017 № 495-п, выполнен в целях внесения изменений в проект межевания территории в части определения местоположения границ образуемых и изменяемых земельных участков, приведение состава сведений проекта межевания в соответствие с требованиями Градостроительного кодекса РФ, Правил землепользования и застройки города Брянска, утвержденных Решением Брянского городского Совета народных депутатов от 26.07.2017 №796.

Проект межевания территории выполнен в соответствии:

- с элементами планировочной структуры, функциональным зонированием территории, планировочными и транспортно-коммуникационными связями, установленными Генеральным планом города Брянска, утвержденным Решением Брянского городского Совета народных депутатов от 27.07.2016 № 465;

- градостроительными регламентами, установленными Правилами землепользования и застройки города Брянска, утвержденными Решением Брянского городского Совета народных депутатов от 26.07.2017 №796;

- проектными решениями Внесения изменений в проект планировки, содержащий проект межевания, территории по улице Брянского Фронта в микрорайонах №4,5 Советского района г. Брянска, для комплексного освоения в целях многоэтажного жилищного строительства, утвержденный постановлением Брянской городской администрации от 15.02.2017 №495-п, утвержденных Постановлением Брянской городской администрации от 17.06.2022 № 2122-п (в части проекта планировки территории).

Разработка планировочных мероприятий по подготовке и комплексному освоению площадки нового строительства выполнена на основе действующих нормативно-правовых документов:

1. Земельный кодекс Российской Федерации от 25.10.2001 № 136-ФЗ (ред. от 03.07.2016) (с изм. и доп., вступил в силу от 01.05.2022);

2. Градостроительный кодекс Российской Федерации от 29.12.2004 № 190-ФЗ (ред. от 03.07.2016) (с изм. и доп., вступил в силу от 01.05.2022);

3. Жилищный кодекс Российской Федерации от 29.12.2004 № 188-ФЗ (ред. вступил в силу от 01.05.2022);

4. СП 35-102-2001. «Жилая среда с планировочными элементами, доступными инвалидам» (одобрен Постановлением Госстроя РФ от 16.07.2001 № 71);

5. СП 124.13330.2012. «Свод правил. Тепловые сети. Актуализированная редакция СНиП 41-02-2003» (утв. Приказом Минрегиона России от 30.06.2012 № 280);

6. Федеральный закон от 06.10.2003 № 131-ФЗ «Об общих принципах организации местного самоуправления в Российской Федерации» (ред. от 30.12.2021);

7. Федеральный закон от 22.07.2008 № 123-ФЗ «Технический регламент о требованиях пожарной безопасности» (ред. от 30.04.2021);

8. Постановление Администрации Брянской области от 04.12.2012 № 1121 «Об утверждении региональных нормативов градостроительного проектирования Брянской области»;

9. СП 42.13330.2016 «Свод правил. Градостроительство. Планировка и застройка городских и сельских поселений. Актуализированная редакция СНиП 2.07.01-89*» (утв. Приказом Минрегиона РФ от 30.12.2016 № 1034/пр).

10. СП 4.13130.2013 «Свод правил. Системы противопожарной защиты. Ограничение распространения пожара на объектах защиты. Требования к объемно-планировочным и конструктивным решениям» (утв. приказом МЧС России от 24 апреля 2013 г. № 288);

11. СП 34.13330.2021 «Свод правил. Автомобильные дороги. Актуализированная редакция СНиП 2.05.02-85*» (утв. Приказом Минстрой России от 9.02.2021 № 53/пр);

12. СП 31.13330.2012 «Свод правил. Водоснабжение. Наружные сети и сооружения. Актуализированная редакция СНиП 2.04.02-84*. С изменением №1» (утв. Приказом Минрегиона России от 29.12.2011 № 635/14) (ред. от 30.12.2015);

13. СП 32.13330.2018 «Свод правил. Канализация. Наружные сети и сооружения. Актуализированная редакция СНиП 2.04.03-85. С изменением № 1» (утв. Приказом Минстрой России от 25.12.2018 № 860/пр) (ред. от 26.06.2019);

14. СП 59.13330.2020 «Свод правил. Доступность зданий и сооружений для маломобильных групп населения. Актуализированная редакция СНиП 35-01-2001» (утв. Приказом Минстрой России от 14.11.2016 № 798/пр) (ред. от 15.05.2017);

15. СП 62.13330.2011 «Свод правил. Газораспределительные системы. Актуализированная редакция СНиП 42-01-2002» (утв. Приказом Минрегиона РФ от 27.12.2010 № 780) (ред. от 10.12.2012) (ред. от 03.12.2016 №878/пр);

16. СП 131.13330.2020 «Свод правил. Строительная климатология. Актуализированная редакция СНиП 23-01-99*» (утв. Приказом Минстрой России от 28.11.2018 № 763/пр);

17. МДС 11-16.2002. Методические рекомендации по составлению раздела «Инженерно-технические мероприятия гражданской обороны. Мероприятия по предупреждению чрезвычайных ситуаций» проектов строительства предприятий, зданий и сооружений (на примере проектов строительства автозаправочных станций)» (утв. МЧС РФ 12.09.2001).

18. Генеральный план города Брянска, утвержденный Решением Брянского городского Совета народных депутатов от 27.07.2016 № 465;

19. Правила землепользования и застройки города Брянска, утвержденные Решением Брянского городского Совета народных депутатов от 26.07.2017 №796.

Проектом межевания предусмотрено изменение местоположения образуемых земельных участков :702:ЗУ30, :702:ЗУ32, :703:ЗУ60, :6697:ЗУ13; предусмотрено образование земельного участка :ЗУ61. Указанные изменения обусловлены необходимостью соблюдения требований действующего законодательства в части недопущения пересечения границ образуемых земельных участков с границами земельных участков, сведения о которых внесены в Единый государственный реестр недвижимости в целях дальнейшей реализации учетно-регистрационных действий в отношении образуемых и измененных земельных участков.

1.1. ПЕРЕЧЕНЬ И СВЕДЕНИЯ О ПЛОЩАДИ ОБРАЗУЕМЫХ ЗЕМЕЛЬНЫХ УЧАСТКОВ, В ТОМ ЧИСЛЕ ВОЗМОЖНЫЕ СПОСОБЫ ИХ ОБРАЗОВАНИЯ

В территорию межевания попадают земельные участки и объекты капитального строительства, сведения о которых содержатся в ЕГРН.

Формирование земельных участков выполнено с учетом существующей градостроительной ситуации, положения красных линий, фактического и проектируемого использования территории.

Согласно п. 4 статьи 13 Правил землепользования и застройки города Брянска – действие градостроительного регламента не распространяется на земельные участки:

в границах территорий памятников и ансамблей, включенных в единый государственный реестр объектов культурного наследия (памятников истории и культуры) народов Российской Федерации, а также в границах территорий памятников или ансамблей, которые являются выявленными объектами культурного наследия и решения о режиме содержания, параметрах реставрации, консервации, воссоздания, ремонта и приспособлении которых принимаются в порядке, установленном законодательством Российской Федерации об охране объектов культурного наследия;

в границах территорий общего пользования;

предназначенные для размещения линейных объектов и (или) занятые линейными объектами;

предоставленные для добычи полезных ископаемых.

Согласно действующим на данный момент Правилам землепользования и застройки города Брянска, утвержденным Решением Брянского городского Совета народных депутатов от 26.07.2017 № 796 (с изменениями на 24 ноября 2021 года), территория участка проекта межевания расположена в следующих зонах:

Ж-4–Зона застройки многоэтажными жилыми домами;

О-1–Зона объектов административно-делового, социально-культурного и коммунально-бытового назначения;

И–Зона инженерной инфраструктуры;

Т-2–Зона объектов транспортной инфраструктуры.

По сведениям ЕГРН красные линии пересекают следующие охранные зоны:

32:00-6.649 - Третья подзона приаэродромной территории аэродрома Брянск;

32:00-6.651 - Пятая подзона приаэродромной территории аэродрома Брянск;

32:00-6.652 - Шестая подзона приаэродромной территории аэродрома Брянск;

32:00-6.654 - Приаэродромная территория аэродрома Брянск.

В границах проектирования не выявлены существующие и стоящие на государственном учете объекты культурного наследия — памятники истории, искусства, архитектуры и археологии. В связи с чем в графической части проекта межевания территории данная информация не отражается.

В связи с тем, что в границах, в отношении которых разрабатывается проект межевания территории, отсутствуют лесные участки, раздел Целевое назначение лесов, вид (виды) разрешенного использования лесного участка, количественные и качественные характеристики лесного участка, сведения о нахождении лесного участка в границах особо защитных участков лесов (в случае, если подготовка проекта межевания территории осуществляется в целях определения местоположения границ образуемых и (или) изменяемых лесных участков)) не разрабатывается (согласно ст. 43 Градостроительного кодекса Российской Федерации).

В таблице 1 приведен перечень участков, попадающих в границы проектирования.

Таблица 1 - Ведомость земельных участков, попадающих в границы проектирования

№ п/п	Кадастровый номер	Местоположение участка	Площадь участка, м ²	Категория земель	Вид разрешенного использования существующего участка по документу	Вид права/Право-обладатель
1	2	3	4	5	6	7
1	32:28:0030405:225	Брянская область, г Брянск, СТ Рассвет-2, уч 190	1 143	Земли населённых пунктов	для ведения садоводства	Собственность № 32-3201/028/2014-974 от 09.04.2014/ Алексина С.Ю.
2	32:28:0030405:698	Брянская область, г Брянск, тер СО Рассвет-2, уч 190А	492	Земли населённых пунктов	Магазины	Собственность, № 32:28:0030405:698-32/001/2019-1 от 05.08.2019/ Михалев С.В.
3	32:28:0030405:693	Брянская область, г Брянск, со Рассвет-2	4 522	Земли населённых пунктов	для ведения садоводства	Собственность: 32:28:0030405:693-32/001/2018-1, 13.03.2018/ Медведева И.М.
4	32:28:0030405:229	Брянская область, г Брянск, тер ст Рассвет-2, уч 192	579	Земли населённых пунктов	для ведения садоводства	Собственность, № 32:28:0030405:229-32/001/2019-1 от 04.09.2019 (Запрещение регистрации) / Кирюхин М.А.
5	32:28:0000000:6451	Брянская область, г Брянск, тер СО Рассвет-2	8113	Земли населённых пунктов	многоэтажная жилая застройка (высотная застройка) предельное количество этажей от 9 до 17 (включая мансардный)	Собственность, № 32:28:0000000:6451-32/001/2018-4 от 20.04.2018 / ООО "Брянский дом"

№ п/п	Кадастровый номер	Местоположение участка	Площадь участка, м2	Категория земель	Вид разрешенного использования существующего участка по документу	Вид права/Право-обладатель
1	2	3	4	5	6	7
6	32:28:0000000:6450	Брянская область, г Брянск, тер СО Рассвет- 2	2521	Земли населённых пунктов	скверы, сады, бульвары	Собственность, № 32:28:0000000:6450-32/001/2018-2 от 27.03.2018/ Хайкина З.Н.
7	32:28:0030405:171	Брянская область, г Брянск, тер со Рассвет- 2, уч 143 А	941	Земли населённых пунктов	для ведения садоводства	Собственность, № 32-32-01/056/2014-253 от 27.06.2014/ Хайкин В.Л.
8	32:28:0000000:6418	Брянская область, г Брянск, тер СО Тюльпан	2863	Земли населённых пунктов	скверы, бульвары, парки, аллеи	Собственность, № 32-32/001-32/001/073/2016820/1 от 13.09.2016/ Хайкин В.Л.
9	32:28:0000000:6420	Брянская область, г Брянск, тер СО Тюльпан	5453	Земли населённых пунктов	Многоквартирные жилые дома от 5 до 17 этажей	Собственность многоквартирного дома
10	32:28:0000000:7993	Российская Федерация, Брянская область, городской округ город Брянск, г. Брянск	9224	Земли населённых пунктов	Многоквартирные жилые дома от 5 до 17 этажей; для ведения садоводства	Собственность: 32:28:0000000:7993-32/074/2021-1, 25.02.2021/ ООО "СК СТРОЙКОМПЛЕКТ» (Ипотека)
11	32:00:0000000:704	Брянская область, г.Брянск, микрорайон №5, участок №16	13483	Земли населённых пунктов	Проезды, тротуары, зеленые насаждения общего пользования	Собственность, № 32:00:0000000:704-32/001/2017-1 от 30.06.2017/ Субъект Российской Федерации Брянская область
12	32:28:0000000:4638	Брянская обл, г Брянск, ул Романа Брянского	10491	Земли населённых пунктов	для строительства автодороги	Право не зарегистрировано
13	32:28:0000000:6698	Брянская область, г Брянск, микрорайон №5, уч 17	6 446	Земли населённых пунктов	Многоквартирные многоэтажные жилые дома от 4 до 17 этажей; встроенные объекты общественного питания, торговли, обслуживания населения, размещаемые в жилых многоквартирных домах ниже третьего этажа	Собственность, № 32:28:0000000:6698-32/001/2017-1 от 30.06.2017/ Субъект Российской Федерации Брянская область Аренда 32:28:0000000:6698-32/001/2017-5 от 25.09.2017 ООО" Специализированный застройщик Солнечный"

№ п/п	Кадастровый номер	Местоположение участка	Площадь участка, м ²	Категория земель	Вид разрешенного использования существующего участка по документу	Вид права/Право-обладатель
1	2	3	4	5	6	7
14	32:28:0030501:5070	Брянская область, г.Брянск, микрорайон №5, участок №26	11 664	Земли населённых пунктов	дошкольное, начальное и среднее общее образование	Собственность, № 32:28:0030501:5070-32/001/2020-8 от 29.01.2020/ Муниципальное образование город Брянск Постоянное (бессрочное) пользование, № 32:28:0030501:5070-32/001/2020-10 от 30.01.2020/ Муниципальное бюджетное дошкольное образовательное учреждение детский сад № 2 "Лёвушка" г.Брянска
15	32:28:0030501:5069	Брянская область, г.Брянск, микрорайон №5, участок №23	3 642	Земли населённых пунктов	Дошкольное, начальное и среднее общее образование	Собственность, № 32:28:0030501:5069-32/001/2017-1 от 30.06.2017/ Субъект Российской Федерации Брянская область
16	32:28:0030501:14	Российская Федерация, Брянская область, городской округ город Брянск, город Брянск, улица Романа Брянского, земельный участок 18	4 524	Земли населённых пунктов	под строительство многоэтажного жилого дома	Аренда № 32-32-01/052/2006-395 от 10.10.2006/ МКУ "Управление жилищно-коммунального хозяйства" города Брянска
17	32:28:0030501:42	Брянская область, г Брянск, мкр №4	22 126	Земли населённых пунктов	Условно разрешенный вид-школы общеобразовательные	Право не зарегистрировано
18	32:28:0030501:24	Брянская область, г Брянск, микрорайон № 4 (поз. 29,30,31,32)	22 456	Земли населённых пунктов	многоквартирные жилые дома от 5 до 17 этажей	Аренда № 32-32-01/009/2008-894 от 25.04.2008/ ОАО "Ипотечная корпорация Брянской области" Ипотека
19	32:28:0030501:5080	Российская Федерация, Брянская область, городской округ город	1 200	Земли населённых пунктов	коммунальное обслуживание	Аренда № 32:28:0030501:5080-32/001/2018-2 от 06.09.2018/ Государственное унитарное

№ п/п	Кадастровый номер	Местоположение участка	Площадь участка, м2	Категория земель	Вид разрешенного использования существующего участка по документу	Вид права/Право-обладатель
1	2	3	4	5	6	7
		Брянск, город Брянск, улица Счастливая, участок 2				предприятие Брянской области "Брянсккоммунэнерго"
20	32:28:0030501:15	Брянская область, г Брянск, ул. Романа Брянского, уч 14	4 393	Земли населённых пунктов	Многоквартирные многоэтажные жилые дома от 4 до 17 этажей	Долевая собственн32:28:0030501:1532/001/2017-1 от 21.09.2017/ Артюшенко А.М. Аренда Ипотека ость, №
21	32:28:0030501:5071	Брянская область, г.Брянск, микрорайон №5, участок №24	953	Земли населённых пунктов	Проезды, тротуары, зеленые насаждения общего пользования	Собственность, № 32:28:0030501:5071-32/001/2017-1 от 30.06.2017/ Субъект Российской Федерации Брянская область Аренда № 32:28:0030501:5071-32/001/2017-3 от 25.09.2017/ ООО "Специализированный застройщик Солнечный"
22	32:28:0030501:8	Брянская область, г Брянск, микрорайон №4	3 823	Земли населённых пунктов	для строительства 10этажного жилого дома	Безвозмездное срочное пользование земельным участком № 32-3201/012/2007-831 с 11.05.2007/ Войсковая часть 6703
23	32:28:0030501:39	Брянская обл, г Брянск, микрорайон № 4 (поз. 7)	6 658	Земли населённых пунктов	Многоквартирные многоэтажные жилые дома от 4 до 17 этажей	Собственность, № 32-32-01/088/2008-118 от 19.02.2009/ Субъект Российской Федерации Брянская область Аренда № 32:28:0030501:39-32/001/2018-3 от 05.06.2018/ ООО "Специализированный застройщик "Строй-Надежда" Ипотека
24	32:28:0000000:6697	Брянская область, г Брянск, микрорайон 5, участок 18	5 883	Земли населённых пунктов	Многоквартирные многоэтажные жилые дома от 4 до 17 этажей; встроенные объекты общественного питания, торговли, обслуживания населения, размещаемые в жилых многоквартирных домах ниже третьего этажа	Собственность, № 32:28:0000000:6697-32/001/2017-1 от 30.06.2017/ Субъект Российской Федерации Брянская область Аренда 32:28:00000 00:6697-32/001/2017-5 от 25.09.2017/ ООО "Специализированный застройщик Солнечный"

№ п/п	Кадастровый номер	Местоположение участка	Площадь участка, м2	Категория земель	Вид разрешенного использования существующего участка по документу	Вид права/Право-обладатель
1	2	3	4	5	6	7
25	32:28:0000000:6696	Брянская область, г.Брянск, микрорайон №5, участок №19	7 316	Земли населённых пунктов	Многokвартирные многоэтажные жилые дома от 4 до 17 этажей; встроенные объекты общественного питания, торговли, обслуживания населения, размещаемые в жилых многоквартирных домах ниже третьего этажа	Собственность, № 32:28:0000000:6696-32/001/2017-1 от 30.06.2017/ Субъект Российской Федерации Брянская область Аренда № 32:28:0000000:6696-32/001/2017-5 от 25.09.2017/ ООО " Специализированный застройщик Солнечный"
26	32:28:0030508:1604	Брянская область, г.Брянск, микрорайон №5, участок №22	150	Земли населённых пунктов	Малые архитектурные формы; объекты капитального строительства и линейные объекты инженерной инфраструктуры	Собственность: 32:28:0030508:1604-32/001/2017-1, 30.06.2017/ Субъект РФ: Субъект Российской Федерации Брянская область Аренда 32:28:0030508:1604-32/001/2017-3 от 25.09.2017
27	32:00:0000000:703	Брянская область, г. Брянск, микрорайон №5, уч. 20	7 791	Земли населённых пунктов	Многokвартирные многоэтажные жилые дома от 4 до 17 этажей; встроенные объекты общественного питания, торговли, обслуживания населения, размещаемые в жилых многоквартирных домах ниже третьего этажа	Собственность, № 32:00:0000000:703-32/001/2017-1 от 30.06.2017/ Субъект Российской Федерации Брянская область Аренда 32:00:000000:703-32/001/20188 от 07.02.2018 ООО " Специализированный застройщик Солнечный"
28	32:00:0000000:702	Брянская область, г. Брянск, микрорайон №5, участок 21	5070	Земли населённых пунктов	Многokвартирные многоэтажные жилые дома от 4 до 17 этажей; встроенные объекты общественного питания, торговли, обслуживания населения, размещаемые в жилых многоквартирных домах ниже третьего этажа	Собственность, № 32:00:0000000:702-32/001/2017-1 от 30.06.2017/ Субъект Российской Федерации Брянская область Аренда 32:00:000000:702-32/001/201712 от 18.10.2017/ ООО " Специализированный застройщик Солнечный"

№ п/п	Кадастровый номер	Местоположение участка	Площадь участка, м2	Категория земель	Вид разрешенного использования существующего участка по документу	Вид права/Право-обладатель
1	2	3	4	5	6	7
29	32:02:0173508:22	обл. Брянская, р- н Брянский, сдт Снежка, участок 1007	802	Земли сельскохозяйственного назначения	для ведения садоводства	Собственность, № 32:02:0173508:22-32/084/2020-2 от 18.08.2020/ Величко Е.В
31	32:28:0030501:33	Брянская область, г Брянск, микрорайон № 4	1 988	Земли населённых пунктов	основной вид- малые архитектурные формы, вспомогательный вид- объекты капитального строительства и линейные объекты инженерной инфраструктуры	Собственность, № 32-32-01/100/2014-720 от 19.12.2014/ Муниципальное образование город Брянск (Аренда)

В границы красных линий проектируемой дороги попадают участки 32:00:0000000:702; 32:00:0000000:703; 32:28:0000000:6696; 32:28:0000000:6698; 32:28:0000000:6697, которые находятся в аренде ООО «Специализированный застройщик Солнечный».

С целью выделения проездов участки 32:00:0000000:702; 32:00:0000000:703; 32:28:0000000:6698; 32:28:0000000:6697 необходимо разделить с сохранением исходных участков в измененных границах.

После разделов для сохранения возможности размещения многоквартирных домов на участках было принято решение об образовании участков для многоквартирной застройки и коммунального обслуживания путем перераспределения. В перераспределении также участвует участок 32:00:0000000:704.

Образованные участки :ЗУ46, :ЗУ47, :ЗУ48, :ЗУ49 и :ЗУ50 переходят в аренду в ООО «Специализированный застройщик Солнечный».

Образуемые участки :ЗУ8, :ЗУ11 полностью попадают в полосу отвода дороги. После проведения процедуры изъятия необходимо провести изменения вида разрешенного использования на «Земельные участки (территории) общего пользования».

По сведениям ЕГРН участок 32:28:0000000:4638 имеет статус «Временный», необходимо провести работы по аннулированию его границ.

При утверждении Проекта необходимо рассмотреть отклонение от установленных предельных норм для образованных или измененных участков, площади которых не соответствуют предельным минимальным размерам.

Площадь земельного участка, определенная с учетом, установленных в соответствии с федеральным законом требований может отличаться от площади земельного участка, указанной в утвержденном проекте межевания территории не более чем на десять процентов.

Вид разрешенного использования исходных участков 32:00:0000000:702, 32:00:0000000:703 после раздела необходимо проведение процедуры по изменению вида разрешенного использования на "Земельные участки (территории) общего пользования". Для участков 32:28:0030501:42, 32:28:0030501:33, 32:28:0030501:5080, 32:28:0030501:5069, 32:28:0000000:6698, 32:28:0000000:6697, 32:28:0030501:5080, 32:28:0030501:5069, 32:28:0000000:6698, 32:28:0000000:6697 - вид разрешенного использования не изменяется.

Красные линии проектируемой дороги пересекают участки под многоквартирными домами и участок, предназначенный для строительства школы. Так как на данных участках планируется лишь размещение ливневой канализации в данном случае рекомендуется образование части земельного участка с целью установления сервитута (Таблица 9).

Таблицы 2-8 содержат информацию о способах образования, площадях земельных участков в границах проектирования.

Таблица 2 – Ведомость земельных участков, подлежащих образованию из земель, государственная собственность на которые не разграничена

№ п / п	Обозначение образуемого участка	Способ образования	Местоположение образуемого участка	Категория земель/Вид разрешенного использования образуемого участка	Площадь образуемого участка, м ²
1	:ЗУ1	Образование земельного участка из земель, государственная собственность на которые не разграничена	Брянская область, г. Брянск	Земли населенных пунктов/ Земельные участки (территории) общего пользования	106
2	:ЗУ19	Образование земельного участка из земель, государственная собственность на которые не разграничена	Брянская область, г. Брянск	Земли населенных пунктов/ Земельные участки(территории) общего пользования	50
3	:ЗУ23	Образование земельного участка из земель, государственная собственность на которые не разграничена	Брянская область, г. Брянск	Земли населенных пунктов/ Земельные участки(территории) общего пользования	108
4	:ЗУ29	Образование земельного участка из земель, государственная собственность на которые не разграничена	Брянская область, г. Брянск	Земли населенных пунктов/ Земельные участки (территории) общего пользования	2006
5	:ЗУ39	Образование земельного участка из земель, государственная собственность на которые не разграничена	Брянская область, г. Брянск	Земли населенных пунктов/ Земельные участки (территории) общего пользования	132
6	:ЗУ52	Образование земельного участка из земель, государственная собственность на которые не разграничена	Брянская область, г. Брянск	Земли населенных пунктов/ Земельные участки (территории) общего пользования	200

№ п / п	Обозначение образуемого участка	Способ образования	Местоположение образуемого участка	Категория земель/Вид разрешенного использования образуемого участка	Площадь образуемого участка, м ²
7	:ЗУ53	Аннулирование границ участка 32:28:0000000:4638 Образование земельного участка из земель, государственная собственность на которые не разграничена	Брянская область, г. Брянск	Земли населенных пунктов/ Земельные участки (территории) общего пользования	138

Таблица 3 – Ведомость земельных участков для садоводства, попадающих в полосу отвода автодороги не учтенных по сведениям ЕГРН

№ п/п	Обозначение образуемого участка	Местоположение участка	Площадь участка, м ²	Способ образования	Категория земель/Вид разрешенного использования участка	Вид права	Площадь в границах полосы отвода дороги, м ²
1	:ЗУ8	Брянская область, г. Брянск, 178м северо-западнее дома 12А по улице Романа Брянского	424 *	Образование земельного участка из земель, государственная собственность на которые не разграничена	Земли населенных пунктов / Ведение садоводства	Не установлен	424
2	:ЗУ11	Брянская область, г. Брянск, 149м северо-западнее дома 12А по улице Романа Брянского	604		Земли населенных пунктов / Ведение садоводства	Не установлен	604

Таблица 4 - Ведомость земельных участков, подлежащих разделу с сохранением исходных участков в измененных границах

№ п/п	Кадастровый номер исходного земельного участка	Обозначение образуемого участка	Площадь образуемого участка, м2	Категория земель	Вид разрешенного использования образуемого участка	Способ образования	Местоположение образуемого участка	Площадь, которая остается
1	2	3	4	5	6	7	8	9
1	32:28:0030501:5070	:5070:ЗУ14	27	Земли населенных пунктов	Земельные участки (территории) общего пользования	образованием двух земельных участков путем раздела с сохранением измененных границах земельного участка с кадастровым номером 32:28:0030501:5070	Брянская область, г. Брянск	11509
		:5070:ЗУ21	128	Земли населенных пунктов	Земельные участки (территории) общего пользования			
2	32:28:0030501:24	:24:ЗУ27	3189	Земли населенных пунктов	Земельные участки (территории) общего пользования	образованием семи земельных участков путем раздела с сохранением измененных границах земельного участка с кадастровым номером 32:28:0030501:24	Брянская область, г. Брянск	517*
		:24:ЗУ40	3001	Земли населенных пунктов	Многоэтажная жилая застройка (высотная застройка) (предельное количество этажей от 9 до 17 (включая мансардный))			
		:24:ЗУ41	3419	Земли населенных пунктов	Многоэтажная жилая застройка (высотная застройка) (предельное количество этажей от 9 до 17 (включая мансардный))			
		:24:ЗУ42	3006	Земли населенных пунктов	Многоэтажная жилая застройка (высотная застройка) (предельное количество этажей от 9 до 17 (включая мансардный))			
		:24:ЗУ43	2927	Земли населенных пунктов	Земельные участки (территории) общего пользования			
		:24:ЗУ44	3311	Земли населенных пунктов	Многоэтажная жилая застройка (высотная застройка)			

№ п/п	Кадастровый номер исходного земельного участка	Обозначение образуемого участка	Площадь образуемого участка, м2	Категория земель	Вид разрешенного использования образуемого участка	Способ образования	Местоположение образуемого участка	Площадь, которая остается
1	2	3	4	5	6	7	8	9
		:24:3У45	3086	Земли населенных пунктов	(предельное количество этажей от 9 до 17 (включая мансардный)) Земельные участки (территории) общего пользования			
3	32:28:0030501:5080	:5080:3У26	384	Земли населенных пунктов	Земельные участки (территории) общего пользования	образованием одного земельного участка путем раздела с сохранением в измененных границах земельного участка с кадастровым номером 32:28:0030501:5080	Брянская область, г. Брянск	816
4	32:28:0030501:5069	:5069:3У15	1217	Земли населенных пунктов	Земельные участки (территории) общего пользования	образованием одного земельного участка путем раздела с сохранением в измененных границах земельного участка с кадастровым номером 32:28:0030501:5069	Брянская область, г. Брянск	2425
5	32:28:0000000:6698	:6698:3У12	4969	Земли населенных пунктов	Земельные участки (территории) общего пользования	образованием одного земельного участка путем раздела с сохранением в измененных границах земельного участка с кадастровым номером 32:28:0000000:6698	Брянская область, г. Брянск	1477*
6	32:28:0000000:6697	:6697:3У13	1738	Земли населенных пунктов	Земельные участки (территории) общего пользования	образованием одного земельного участка путем раздела с сохранением в измененных границах земельного участка с	Брянская область, г. Брянск	4145

№ п/п	Кадастровый номер земельного участка	Обозначение образуемого участка	Площадь образуемого участка, м2	Категория земель	Вид разрешенного использования образуемого участка	Способ образования	Местоположение образуемого участка	Площадь, которая остается
1	2	3	4	5	6	7	8	9
						кадастровым номером 32:28:0000000:6697		
7	32:28:0030501:42	:42:3У24	465	Земли населенных пунктов	Земельные участки (территории) общего пользования	образованием двух земельных участков путем раздела с сохранением визмененных границах земельного участка с кадастровым номером 32:28:0030501:42	Брянск ая област ь, г. Брянск	20812
		:42:3У33	849	Земли населенных пунктов				
8	32:28:0030501:33	:33:3У58	40	Земли населенных пунктов	Земельные участки (территории) общего пользования	образованием одного земельного участка путем раздела с сохранением в измененных границах земельного участка с кадастровым номером 32:28:0030501:33	Брянск ая област ь, г. Брянск	1948
9	32:00:0000000:702	:702:3У30	1185	Земли населенных пунктов	Обслуживание жилой застройки	образованием двух земельных участков путем раздела с сохранением визмененных границах земельного участка с кадастровым номером 32:00:0000000:702	Брянск ая област ь, г. Брянск	3885
10	32:00:0000000:703	:703:3У60	7115	Земли населенных пунктов	Многоэтажная жилая застройка (высотная застройка) (предельное количество этажей от 9 до 17 (включая мансардный)	образованием одного земельного участка путем раздела с сохранением в измененных границах земельного участка с кадастровым номером 32:00:0000000:703	Брянск ая област ь, г. Брянск	676

Таблица 5 - Ведомость земельных участков, образованных путем перераспределения

№ п/п	Обозначение образуемого участка	Источник образования	Местоположение участка	Площадь участка, м ²	Категория земель	Вид разрешенного использования существующего участка по документу
1	:ЗУ46	:702:ЗУ1; :703:ЗУ1; 32:28:0000000:6696; 32:00:0000000:704	Брянская область, г. Брянск	7114	Земли населенных пунктов	Многоэтажная жилая застройка (высотная застройка) (предельное количество этажей от 9 до 17 (включая мансардный))
2	:ЗУ47	32:28:0000000:6696 ; 32:28:0000000:6697 ; 32:28:0000000:6698 ; 32:28:0030508:1604 ; 32:00:0000000:704	Брянская область, г. Брянск	7337	Земли населенных пунктов	Многоэтажная жилая застройка (высотная застройка) (предельное количество этажей от 9 до 17 (включая мансардный))
3	:ЗУ48	:703:ЗУ1; 32:28:0000000:6696; 32:28:0000000:6697; 32:28:0000000:6698	Брянская область, г. Брянск	7185	Земли населенных пунктов	Многоэтажная жилая застройка (высотная застройка) (предельное количество этажей от 9 до 17 (включая мансардный))
4	:ЗУ49	32:28:0000000:6698	Брянская область, г. Брянск	150	Земли населенных пунктов	Коммунальное обслуживание
5	:ЗУ50	32:28:0000000:6697 ; 32:00:0000000:704	Брянская область, г. Брянск	74	Земли населенных пунктов	Коммунальное обслуживание
6	:ЗУ61	32:00:0000000:704	Брянская область, г. Брянск	13008	Земли населенных пунктов	Земельные участки (территории) общего пользования

Таблица 6 - Ведомость земельных участков, находящихся в частной собственности, подлежащих разделу и последующему изъятию

№ п/п	Кадастровый номер исходного участка	Обозначение образуемого участка	Площадь образуемого участка, м ²	Местоположение образуемого участка	Вид разрешенного использования образуемого участка	Категория земель	Способ образования
1	2	3	4	5	6	7	8
1	32:28:0030405:225	:225:ЗУ2	104	Брянская область, г. Брянск	Земельные участки (территории) общего пользования	Земли населенных пунктов	образованием двух земельных участков путем раздела

№ п / п	Кадастровый номер исходного участка	Обозначение образуемого участка	Площадь образуемого участка, м ²	Местоположение образуемого участка	Вид разрешенного использования образуемого участка	Категория земель	Способ образования
1	2	3	4	5	6	7	8
		:225:3У3	1039	Брянская область, г Брянск, тер СО Рассвет-2	для ведения садоводства	Земли населенных пунктов	земельного участка с кадастровым номером 32:28:0030405:225
2	32:28:0030405:698	:698:3У4	58	Брянская область, г Брянск	Земельные участки (территории) общего пользования	Земли населенных пунктов	образованием двух земельных участков путем раздела земельного участка с кадастровым номером 32:28:0030405:698
		:698:3У5	434	Брянская область, г Брянск, тер СО Рассвет-2	Магазины	Земли населенных пунктов	
3	32:28:0030405:693	:693:3У6	371	Брянская область, г Брянск	Земельные участки (территории) общего пользования	Земли населенных пунктов	образованием двух земельных участков путем раздела земельного участка с кадастровым номером 32:28:0030405:693
		:693:3У7*	4151	Брянская область, г Брянск, тер СО Рассвет-2	для ведения садоводства	Земли населенных пунктов	
4	32:28:0000000:6450	:6450:3У37	163	Брянская область, г Брянск	Земельные участки (территории) общего пользования	Земли населенных пунктов	образованием двух земельных участков путем раздела земельного участка с кадастровым номером 32:28:0000000:6450
		:6450:3У55	2358	Брянская область, г Брянск, тер СО Рассвет-2	скверы, сады, бульвары	Земли населенных пунктов	
5	32:28:0030405:171	:171:3У35	463	Брянская область, г Брянск	Земельные участки (территории) общего пользования	Земли населенных пунктов	образованием двух земельных участков путем раздела земельного участка с кадастровым номером 32:28:0030405:171
		:171:3У56	478	Брянская область, г Брянск, тер СО Рассвет-2	для ведения садоводства	Земли населенных пунктов	
6	32:28:0000000:6418	:6418:3У36	288	Брянская область, г Брянск	Земельные участки (территории) общего пользования	Земли населенных пунктов	образованием двух земельных участков путем раздела земельного участка с кадастровым номером 32:28:0000000:6418
		:6418:3У57	2575	Брянская область, г Брянск, тер СО Тюльпан	скверы, бульвары, парки, аллеи	Земли населенных пунктов	

№ п / п	Кадастровый номер исходного участка	Обозначение образуемого участка	Площадь образуемого участка, м ²	Местоположение образуемого участка	Вид разрешенного использования образуемого участка	Категория земель	Способ образования
1	2	3	4	5	6	7	8
7	32:28:0000000:6451	:6451:3У 10	6	Брянская область, г Брянск	Земельные участки (территории) общего пользования	Земли населенных пунктов	образованием трех земельных участков путем раздела земельного участка с кадастровым номером 32:28:0000000:6451
		:6451:3У 38	969	Брянская область, г Брянск	Земельные участки (территории) общего пользования	Земли населенных пунктов	
		:6451:3У 54	7138	Брянская область, г Брянск, тер СО Рассвет-2	многоэтажная жилая застройка (высотная застройка) предельное количество этажей от 9 до 17 (включая мансардный)	Земли населенных пунктов	
8	32:28:0000000:7993	:7993:3У 51	43	Брянская область, г Брянск	Земельные участки (территории) общего пользования	Земли населенных пунктов	образованием двух земельных участков путем раздела земельного участка с кадастровым номером 32:28:0000000:7993
		:7993:3У 59	9181	Брянская область, г Брянск	Многоквартирные жилые дома от 5 до 17 этажей; для ведения садоводства	Земли населенных пунктов	

*Площадь после проведения разделов в измененных границах меньше установленного минимума. При утверждении Проекта необходимо рассмотреть отклонение от установленных предельных норм для данных участков.

Таблица 7 - Ведомость земельных участков, в отношении которых рекомендуется образование частей

№ п/п	Кадастровый номер земельного участка	Вид разрешенного использования исходного участка	Площадь участка по сведениям ЕГРН, кв.м.	Обозначение образуемой части участка	Площадь образуемой части, кв.м.	Ограничение (обременение) части
1	32:28:0030501:14	под строительство многоэтажного жилого дома	4 524	:14/чзу25	1396	Образование части земельного участка с целью заключения соглашения об установлении сервитута на часть для строительства ливневой канализации
2	32:28:0030501:15	Многоквартирные многоэтажные жилые дома от 4 до 17 этажей	4 393	:15/чзу18	985	Образование части земельного участка с целью заключения соглашения об

№ п/п	Кадастровый номер земельного участка	Вид разрешенного использования исходного участка	Площадь участка по сведениям ЕГРН, кв.м.	Обозначение образуемой части участка	Площадь образуемой части, кв.м.	Ограничение (обременение) части
						установлении сервитута на часть для строительства ливневой канализации
3	32:28:0030501:8	для строительства 10-этажного жилого дома	3 823	:8/чзу20	465	Образование части земельного участка с целью заключения соглашения об установлении сервитута на часть для строительства ливневой канализации
4	32:28:0000000:6420	Многоквартирные жилые дома от 5 до 17 этажей	5453	:6420/чзу34	86	Образование части земельного участка с целью заключения соглашения об установлении сервитута на часть для строительства ливневой канализации
				:6420/чзу28	33	
5	32:28:0030501:39	Многоквартирные многоэтажные жилые дома от 4 до 17 этажей	6 658	:39/чзу22	1241	Образование части земельного участка с целью заключения соглашения об установлении сервитута на часть для строительства ливневой канализации

Таблица 8 – Ведомость земельных участков, в отношении которых нужно провести исправление реестровой ошибки

№ п/п	Кадастровый номер	Местоположение участка	Площадь участка, м2	Категория земель	Вид разрешенного использования существующее участка по документу	Вид права / Право-обладатель
1	32:02:0173508:22	обл. Брянская, р-н Брянский, сдт Снежка, участок 1007	802	Земли сельскохозяйственного назначения	для ведения садоводства	Собственность, № 32:02:0173508:22-32/084/2020-2 от 18.08.2020/ Величко Е.В.

Таблица 9 - Ведомость земельных участков, после полного изъятия, подлежащих разделу с сохранением исходных участков в измененных границах

№ п/п	Кадастровый номер исходного земельного участка	Обозначение образуемого участка	Способ образования	Местоположение образуемого участка	Категория земель/ Вид разрешенного использования образуемого участка	Площадь образуемого участка, м ²	Площадь участка, которая остается в измененных границах, м ²
1	32:28:0030405:229	:229:3У9	образованием одного земельного участка путем раздела с сохранением в измененных границах земельного участка с кадастровым номером 32:28:0030405:229	Брянская область, г. Брянск	Земли населенных пунктов/ Земельные участки (территории) общего пользования	279	300*
2	32:02:0173508:22	:22:3У31	образованием одного земельного участка путем раздела с сохранением в измененных границах земельного участка с кадастровым номером 32:02:0173508:22	Брянская область, г. Брянск	Земли населенных пунктов / Земельные участки (территории) общего пользования	616	186*

*Площадь после проведения разделов в измененных границах меньше установленного минимума. При утверждении Проекта необходимо рассмотреть отклонение от установленных предельных норм для данных участков.

1.2 ПЕРЕЧЕНЬ И СВЕДЕНИЯ О ПЛОЩАДИ ОБРАЗУЕМЫХ ЗЕМЕЛЬНЫХ УЧАСТКОВ, КОТОРЫЕ БУДУТ ОТНЕСЕНЫ К ТЕРРИТОРИЯМ ОБЩЕГО ПОЛЬЗОВАНИЯ ИЛИ ИМУЩЕСТВУ ОБЩЕГО ПОЛЬЗОВАНИЯ, В ТОМ ЧИСЛЕ В ОТНОШЕНИИ КОТОРЫХ ПРЕДПОЛАГАЮТСЯ РЕЗЕРВИРОВАНИЕ И (ИЛИ) ИЗЪЯТИЕ ДЛЯ ГОСУДАРСТВЕННЫХ ИЛИ МУНИЦИПАЛЬНЫХ НУЖД

В Таблице 10 приведена ведомость участков, подлежащих полному изъятию.

Таблица 10 – Ведомость земельных участков, подлежащих полному изъятию

№ п/п	Кадастровый номер (обозначение) изымаемого земельного участка	Местоположение участка	Категория земель/ Вид разрешенного использования исходного участка	Изымаемая площадь участка, м ²
1	32:28:0030405:229	Брянская область, г. Брянск, тер ст Рассвет-2, уч 192	Земли населенных пунктов/для ведения садоводства	579

2	:ЗУ8	Брянская область, г. Брянск, 178м северо- западное дома 12А по улице Романа Брянского	Земли населенных пунктов/для ведения садоводства	424
3	:ЗУ11	Брянская область, г. Брянск, 149м северо- западнее дома 12А по улице Романа Брянского	Земли населенных пунктов/для ведения садоводства	604
4	32:02:0173508:22	обл. Брянская, р-н Брянский, сдт Снежжа,участок 1007	Земли сельскохозяйствен ного назначения/ для ведения садоводства	802

В Таблице 11 приведена ведомость и площади участков, подлежащих частичному изъятию.

Таблица 11 - Ведомость и площади участков, подлежащих частичному изъятию

№ п/п	Кадастровый номер земельного участка	Площадь участка по сведениям ЕГРН	Обозначение образуемого участка	Площадь изымаемого участка, кв.м.
1	32:28:0030405:225	1143	:225:ЗУ2	104
2	32:28:0030405:698	492	:698:ЗУ4	58
3	32:28:0030405:693	4522	:693:ЗУ6	371
4	32:28:0000000:6451	8113	:6451:ЗУ10	6
			:6451:ЗУ38	969
5	32:28:0000000:6450	2521	:6450:ЗУ37	163
6	32:28:0030405:171	941	:171:ЗУ35	463
7	32:28:0000000:6418	2863	:6418:ЗУ36	288
8	32:28:0000000:6698	6446	:6698:ЗУ12	4969
9	32:28:0030501:5080	1200	:5080:ЗУ26	384
10	32:28:0000000:6697	5883	:6697:ЗУ13	1758
11	32:00:0000000:703	7791	32:00:0000000:703 в измененных границах после раздела	676
12	32:00:0000000:702	5070	32:00:0000000:702 в измененных границах после раздела	3885
13	32:28:0030501:33	1997	:33:ЗУ58	40
14	32:28:0000000:7993	9224	:7993:ЗУ51	43

1.3 ВИД РАЗРЕШЕННОГО ИСПОЛЬЗОВАНИЯ ОБРАЗУЕМЫХ ЗЕМЕЛЬНЫХ УЧАСТКОВ В СООТВЕТСТВИИ С ПРОЕКТОМ ПЛАНИРОВКИ ТЕРРИТОРИИ В СЛУЧАЯХ, ПРЕДУСМОТРЕННЫХ ГРАДОСТРОИТЕЛЬНЫМ КОДЕКСОМ РОССИЙСКОЙ ФЕДЕРАЦИИ

Проектом планировки и межевания территории предусмотрено установление разрешенного использования согласно таблице 12:

Таблица 12 - Виды разрешенного использования в соответствии с проектом планировки территории

№ п/п	Обозначение образуемого участка	Вид разрешенного использования в соответствии с проектом планировки территории
1	2	3
1	:3У1	Земельные участки (территории) общего пользования
2	:225:3У2	Земельные участки (территории) общего пользования
3	:225:3У3	для ведения садоводства
4	:698:3У4	Земельные участки (территории) общего пользования
5	:698:3У5	Магазины
6	:693:3У6	Земельные участки (территории) общего пользования
7	:693:3У7	для ведения садоводства
8	:3У8	Ведение садоводства
9	:229:3У9	Земельные участки (территории) общего пользования
10	:6451:3У10	Земельные участки (территории) общего пользования
11	:3У11	Ведение садоводства
12	:6698:3У12	Земельные участки (территории) общего пользования
13	:6697:3У13	Земельные участки (территории) общего пользования
14	:5070:3У14	Земельные участки (территории) общего пользования
15	:5069:3У15	Земельные участки (территории) общего пользования
19	:3У19	Земельные участки (территории) общего пользования
21	:3У21	Земельные участки (территории) общего пользования
23	:3У23	Земельные участки (территории) общего пользования
24	:42:3У24	Земельные участки (территории) общего пользования
26	:5080:3У26	Земельные участки (территории) общего пользования
27	:24:3У27	Земельные участки (территории) общего пользования
28	:3У29	Земельные участки (территории) общего пользования
29	:702:3У30	Обслуживание жилой застройки
30	:22:3У31	Земельные участки (территории) общего пользования
31	:42:3У33	Земельные участки (территории) общего пользования
32	:171:3У35	Земельные участки (территории) общего пользования
33	:6418:3У36	Земельные участки (территории) общего пользования
34	:6450:3У37	Земельные участки (территории) общего пользования
35	:6451:3У38	Земельные участки (территории) общего пользования
36	:3У39	Земельные участки (территории) общего пользования
36	:24:3У40	Многоэтажная жилая застройка (высотная застройка) (предельное количество этажей от 9 до 17 (включая мансардный))
37	:24:3У41	Многоэтажная жилая застройка (высотная застройка) (предельное количество этажей от 9 до 17 (включая мансардный))
38	:24:3У42	Многоэтажная жилая застройка (высотная застройка) (предельное количество этажей от 9 до 17 (включая мансардный))
39	:24:3У43	Многоэтажная жилая застройка (высотная застройка) (предельное количество этажей от 9 до 17 (включая мансардный))
40	:24:3У44	Многоэтажная жилая застройка (высотная застройка) (предельное количество этажей от 9 до 17 (включая мансардный))

№ п/п	Обозначение образуемого участка	Вид разрешенного использования в соответствии с проектом планировки территории
1	2	3
41	:24:ЗУ45	Земельные участки (территории) общего пользования
42	:ЗУ46	Многоэтажная жилая застройка (высотная застройка) (предельное количество этажей от 9 до 17 (включая мансардный))
43	:ЗУ47	Многоэтажная жилая застройка (высотная застройка) (предельное количество этажей от 9 до 17 (включая мансардный))
44	:ЗУ48	Многоэтажная жилая застройка (высотная застройка) (предельное количество этажей от 9 до 17 (включая мансардный))
45	:ЗУ49	Коммунальное обслуживание
46	:ЗУ50	Коммунальное обслуживание
47	:ЗУ52	Земельные участки (территории) общего пользования
48	:ЗУ53	Земельные участки (территории) общего пользования
49	:6451:ЗУ54	многоэтажная жилая застройка (высотная застройка) предельное количество этажей от 9 до 17 (включая мансардный)
50	:6450:ЗУ55	скверы, сады, бульвары
51	:171:ЗУ56	для ведения садоводства
52	:6418:ЗУ57	скверы, бульвары, парки, аллеи
52	:33:ЗУ58	Земельные участки (территории) общего пользования
54	:703:ЗУ60	Многоэтажная жилая застройка (высотная застройка) (предельное количество этажей от 9 до 17 (включая мансардный))
55	:ЗУ61	Земельные участки (территории) общего пользования

1.4 ЦЕЛЕВОЕ НАЗНАЧЕНИЕ ЛЕСОВ, ВИД (ВИДЫ) РАЗРЕШЕННОГО ИСПОЛЬЗОВАНИЯ ЛЕСНОГО УЧАСТКА, КОЛИЧЕСТВЕННЫЕ И КАЧЕСТВЕННЫЕ ХАРАКТЕРИСТИКИ ЛЕСНОГО УЧАСТКА, СВЕДЕНИЯ О НАХОЖДЕНИИ ЛЕСНОГО УЧАСТКА В ГРАНИЦАХ ОСОБО ЗАЩИТНЫХ УЧАСТКОВ ЛЕСОВ (В СЛУЧАЕ, ЕСЛИ ПОДГОТОВКА ПРОЕКТА МЕЖЕВАНИЯ ТЕРРИТОРИИ ОСУЩЕСТВЛЯЕТСЯ В ЦЕЛЯХ ОПРЕДЕЛЕНИЯ МЕСТОПОЛОЖЕНИЯ ГРАНИЦ ОБРАЗУЕМЫХ И (ИЛИ) ИЗМЕНЯЕМЫХ ЛЕСНЫХ УЧАСТКОВ)

РАЗДЕЛ НЕ РАЗРАБАТЫВАЛСЯ

1.5 СВЕДЕНИЯ О ГРАНИЦАХ ТЕРРИТОРИИ, В ОТНОШЕНИИ КОТОРОЙ УТВЕРЖДЕН ПРОЕКТ МЕЖЕВАНИЯ, СОДЕРЖАЩИЕ ПЕРЕЧЕНЬ КООРДИНАТ ХАРАКТЕРНЫХ ТОЧЕК ЭТИХ ГРАНИЦ В СИСТЕМЕ КООРДИНАТ, ИСПОЛЬЗУЕМОЙ ДЛЯ ВЕДЕНИЯ ЕДИНОГО ГОСУДАРСТВЕННОГО РЕЕСТРА НЕДВИЖИМОСТИ. КООРДИНАТЫ ХАРАКТЕРНЫХ ТОЧЕК ГРАНИЦ ТЕРРИТОРИИ, В ОТНОШЕНИИ КОТОРОЙ УТВЕРЖДЕН ПРОЕКТ МЕЖЕВАНИЯ, ОПРЕДЕЛЯЮТСЯ В СООТВЕТСТВИИ С ТРЕБОВАНИЯМИ К ТОЧНОСТИ ОПРЕДЕЛЕНИЯ КООРДИНАТ ХАРАКТЕРНЫХ ТОЧЕК ГРАНИЦ, УСТАНОВЛЕННЫХ В СООТВЕТСТВИИ С НАСТОЯЩИМ КОДЕКСОМ ДЛЯ ТЕРРИТОРИАЛЬНЫХ ЗОН

Перечень координат характерных точек границ территории, в отношении которой разрабатывается проект межевания территории, приведен в таблице 13 (в местной системе координат МСК-32, зона 2).

Таблица 13. Перечень координат характерных точек границ территории, в отношении которой утвержден проект межевания территории

№ п/п	Координаты	
	X	Y
1	491918.960	2172668.430
2	491922.660	2172683.010
3	492041.820	2172654.460
4	492052.600	2172625.130
5	492056.200	2172619.700
6	492069.600	2172608.620
7	492076.660	2172597.640
8	492082.420	2172585.630
9	492094.050	2172561.470
10	492111.140	2172523.550
11	492120.940	2172501.670
12	492128.580	2172483.820
13	492136.740	2172464.680
14	492151.370	2172433.350
15	492156.240	2172411.210
16	492158.640	2172364.380
17	492191.570	2172365.500
18	492189.230	2172355.100
19	492194.720	2172354.550
20	492189.940	2172335.600
21	492189.950	2172333.620
22	492187.510	2172325.790
23	492179.530	2172300.120
24	492176.190	2172291.360
25	492172.850	2172282.590
26	492163.490	2172259.200
27	492161.280	2172253.050
28	492188.540	2172240.440
29	492189.460	2172240.010
30	492186.120	2172226.220
31	492187.320	2172226.150
32	492183.590	2172216.190
33	492182.390	2172216.840
34	492181.480	2172214.390
35	492173.830	2172193.760
36	492165.110	2172168.490
37	492157.510	2172146.530
38	492152.970	2172147.840
39	492151.560	2172142.280
40	492150.990	2172142.680
41	492147.280	2172127.630
42	492145.550	2172118.220

№ п/п	Координаты	
	X	Y
43	492131.520	2172123.120
44	492131.270	2172122.460
45	492127.950	2172113.660
46	492131.580	2172112.520
47	492120.620	2172080.380
48	492114.190	2172076.930
49	492106.560	2172079.080
50	492087.590	2172084.110
51	492084.380	2172083.740
52	492055.900	2172080.540
53	491990.180	2172057.850
54	491969.380	2172037.490
55	491965.320	2172032.510
56	491951.990	2172016.160
57	491940.370	2172001.930
58	491927.790	2171988.530
59	491915.180	2171974.900
60	491910.470	2171969.810
61	491883.600	2171940.750
62	491870.790	2171926.950
63	491861.460	2171928.250
64	491852.640	2171909.500
65	491835.500	2171891.320
66	491839.330	2171909.540
67	491840.990	2171920.930
68	491839.330	2171909.540
69	491835.500	2171891.320
70	491802.280	2171856.070
71	491681.560	2171728.570
72	491724.450	2171777.520
73	491733.240	2171787.540
74	491752.210	2171818.640
75	491759.280	2171830.770
76	491776.150	2171861.060
77	491785.660	2171884.110
78	491793.030	2171904.110
79	491799.960	2171922.890
80	491807.200	2171956.310
81	491810.530	2171982.820
82	491812.220	2172007.290
83	491812.030	2172044.890
84	491807.840	2172090.290

№ п/п	Координаты	
	X	Y
85	491803.360	2172116.810
86	491791.700	2172157.120
87	491792.550	2172160.100
88	491808.850	2172183.530
89	491806.110	2172190.970
90	491796.500	2172214.400
91	491798.530	2172218.670
92	491803.120	2172222.190
93	491807.050	2172223.400
94	491801.241	2172236.281
95	491835.970	2172254.720
96	491856.900	2172266.320
97	491854.110	2172271.740
98	491851.860	2172276.180
99	491869.770	2172286.280
100	491893.660	2172299.490
101	491913.170	2172309.110
102	491905.690	2172323.440
103	491916.070	2172329.020
104	491919.640	2172330.920
105	491983.180	2172365.100
106	491979.360	2172372.750
107	491983.970	2172375.040
108	492042.430	2172404.040
109	492031.380	2172424.710
110	492038.230	2172428.470
111	491988.490	2172514.310
112	491989.640	2172534.770
113	491990.610	2172552.190
114	491979.700	2172555.240
115	491993.520	2172595.380
116	491963.140	2172607.080
117	491974.060	2172638.010
118	491979.560	2172653.570

КАТАЛОГИ КООРДИНАТ ЗЕМЕЛЬНЫХ УЧАСТКОВ

:ЗУ1		
Номер точки	Координаты	
	X	Y
1	492106,56	2172079,08
2	492103,31	2172085,84
3	492092,11	2172089,37
4	492092,36	2172097,33
5	492092,01	2172087,83
6	492088,88	2172087,1
7	492083,25	2172086,09
8	492084,38	2172083,74
9	492087,59	2172084,11
1	492106,56	2172079,08
:225:ЗУ2		
Номер точки	Координаты	
	X	Y
10	492092,93	2172107,42
4	492092,36	2172097,33
3	492092,11	2172089,37
2	492103,31	2172085,84
10	492092,93	2172107,42
:225:ЗУ3		
Номер точки	Координаты	
	X	Y
11	492120,63	2172080,38
12	492123,31	2172088,14
13	492131,58	2172112,52
14	492098,49	2172122,92
15	492092,98	2172108,22
10	492092,93	2172107,42
2	492103,31	2172085,84
11	492120,63	2172080,38
:698:ЗУ4		
Номер точки	Координаты	
	X	Y
10	492092,93	2172107,42
16	492089,7	2172114,17
17	492090,83	2172107
6	492088,88	2172087,1
5	492092,01	2172087,83
4	492092,36	2172097,33
10	492092,93	2172107,42
:698:ЗУ5		
Номер точки	Координаты	
	X	Y
18	492089,29	2172116,75
16	492089,7	2172114,17

10	492092,93	2172107,42
15	492092,98	2172108,22
14	492098,49	2172122,92
19	492127,95	2172113,66
20	492131,27	2172122,46
21	492087,11	2172130,17
22	492088,84	2172131,51
23	492086,65	2172138,72
24	492082,5	2172138,8
25	492082,7	2172136,71
26	492086,52	2172125,91
18	492089,29	2172116,75
:693:ЗУ6		
Номер точки	Координаты	
	X	Y
7	492083,25	2172086,09
6	492088,88	2172087,1
17	492090,83	2172107
16	492089,7	2172114,17
27	492088,56	2172116,54
28	492071,02	2172111,51
7	492083,25	2172086,09
:693:ЗУ7		
Номер точки	Координаты	
	X	Y
29	491987,31	2172059,46
30	492003,51	2172064,74
31	492042,43	2172078,81
7	492083,25	2172086,09
28	492071,02	2172111,51
32	492038,87	2172102,28
33	492037,63	2172106,75
34	492026,5	2172102,98
35	492008,84	2172099,42
36	492008,58	2172100,5
37	492006,35	2172107,46
38	492000,49	2172131,86
39	491993,77	2172129,11
40	491968,83	2172118,91
41	491959,71	2172115,18
42	491967,53	2172099,39
29	491987,31	2172059,46
18	492089,29	2172116,75
27	492088,56	2172116,54
16	492089,7	2172114,17
18	492089,29	2172116,75

:3У8		
Номер точки	Координаты	
	X	Y
43	492078,97	2172136,49
44	492060,17	2172134,07
28	492071,02	2172111,51
27	492088,56	2172116,54
43	492078,97	2172136,49
:229:3У9		
Номер точки	Координаты	
	X	Y
43	492078,97	2172136,49
45	492072,42	2172150,12
46	492053,27	2172148,41
44	492060,17	2172134,07
43	492078,97	2172136,49
:6451:3У10		
Номер точки	Координаты	
	X	Y
47	492070,31	2172149,93
45	492072,42	2172150,12
48	492069,44	2172156,32
49	492070,19	2172153,23
47	492070,31	2172149,93
:3У11		
Номер точки	Координаты	
	X	Y
46	492053,27	2172148,41
47	492070,31	2172149,93
49	492070,19	2172153,23
48	492069,44	2172156,32
50	492056,6	2172183,05
51	492039,74	2172176,53
46	492053,27	2172148,41
:6698:3У12		
Номер точки	Координаты	
	X	Y
52	492058,12	2172183,64
53	492053,88	2172193,9
54	492051,8	2172198,95
55	492033,48	2172239,92
56	492022,07	2172234,36
57	492013,68	2172230,28
58	492016,42	2172224,5
59	492004,56	2172224,08
60	491994,19	2172218,72
61	491987,72	2172200,1
62	491957,49	2172199,06
63	491953,78	2172195,55

64	491954,9	2172182,1
65	491919,94	2172176,53
66	491927,26	2172158,97
67	492039,59	2172176,85
51	492039,74	2172176,53
52	492058,12	2172183,64
:6697:3У13		
Номер точки	Координаты	
	X	Y
1	491927,26	2172158,97
2	491919,94	2172176,53
3	491827,76	2172161,86
4	491833,71	2172144,41
5	491833,77	2172144,08
6	491839,3	2172144,97
7	491904,26	2172155,31
:5070:3У14		
Номер точки	Координаты	
	X	Y
72	492014,33	2172228,92
59	492004,56	2172224,08
58	492016,42	2172224,5
72	492014,33	2172228,92
:5069:3У15		
Номер точки	Координаты	
	X	Y
57	492013,68	2172230,28
56	492022,07	2172234,36
73	491971,36	2172342,51
74	491989,61	2172352,55
75	491988,72	2172354,41
76	491961,77	2172339,91
77	491967,29	2172327,83
57	492013,68	2172230,28
:3У19		
Номер точки	Координаты	
	X	Y
92	491919,63	2172330,93
94	491916,07	2172329,02
79	491921,57	2172318,22
78	491925,29	2172320,28
92	491919,63	2172330,93
:5070:3У21		
Номер точки	Координаты	
	X	Y
84	491875,31	2172275,25
97	491877,08	2172271,41
85	491929,97	2172301,77

84	491875,31	2172275,25
:3У23		
Номер точки	Координаты	
	X	Y
83	491872,42	2172281,52
82	491869,77	2172286,28
106	491851,86	2172276,18
100	491854,11	2172271,74
83	491872,42	2172281,52
:42:3У24		
Номер точки	Координаты	
	X	Y
107	492066,19	2172423,95
108	492064,45	2172427,07
109	492046,95	2172417,4
110	492045,2	2172416,43
111	492053,66	2172401,83
112	492039,61	2172394,19
113	492038,56	2172381,22
93	491994,12	2172357,31
75	491988,72	2172354,41
74	491989,61	2172352,55
114	492042,78	2172381,79
115	492060,62	2172405,23
116	492053,85	2172417,27
107	492066,19	2172423,95
:5080:3У26		
Номер точки	Координаты	
	X	Y
120	492138,54	2172439,26
121	492145,97	2172443,45
122	492134,95	2172464,06
123	492134,15	2172465,56
124	492092,33	2172442,47
125	492094,32	2172438,94
126	492130,63	2172457,38
127	492135,12	2172446,96
120	492138,54	2172439,26
:24:3У27		
Номер точки	Координаты	
	X	Y
128	491998	2172649,05
129	492041,7	2172626,7
130	492049,99	2172612,55
131	492061,33	2172603,48
132	492068,01	2172592,67
133	492069,95	2172588,84
134	492076,44	2172576,68

135	492081,74	2172566,84
136	492094,34	2172538,81
137	492123,02	2172475,01
138	492102,93	2172463,98
139	492049,55	2172434,67
117	492038,23	2172428,47
110	492045,2	2172416,43
109	492046,95	2172417,4
108	492064,45	2172427,07
107	492066,19	2172423,95
125	492094,32	2172438,94
124	492092,33	2172442,47
123	492134,15	2172465,56
140	492076,66	2172597,64
141	492045,77	2172620,18
142	492040,63	2172641,29
143	491981,29	2172658,45
144	491979,56	2172653,57
128	491998	2172649,05
:3У29		
Номер точки	Координаты	
	X	Y
147	492041,82	2172654,46
148	491922,66	2172683,01
149	491918,96	2172668,43
144	491979,56	2172653,57
143	491981,29	2172658,45
142	492040,63	2172641,29
141	492045,77	2172620,18
140	492076,66	2172597,64
150	492069,6	2172608,62
151	492056,2	2172619,7
152	492052,6	2172625,13
147	492041,82	2172654,46
:702:3У30		
Номер точки	Координаты	
	X	Y
1	491846.02	2171979.64
2	491844.96	2171965.98
3	491842.86	2171933.64
4	491841	2171920.93
5	491846.91	2171931.14
6	491847.49	2171936.09
7	491910.47	2171969.81
8	491927.79	2171988.54
9	491925.67	2172014.94
:22:3У31		
Номер	Координаты	

точки	X	Y
158	491925,61	2172015,65
159	491900,14	2171998,72
160	491915,18	2171974,9
155	491927,79	2171988,54
158	491925,61	2172015,65
:42:3У33		
Номер точки	Координаты	
	X	Y
168	492148,65	2172292,04
169	492153,46	2172310,13
170	492154,4	2172342,72
171	492154,82	2172358,3
172	492154,98	2172364,26
173	492156,24	2172411,21
145	492151,37	2172433,35
121	492145,97	2172443,45
120	492138,54	2172439,26
174	492141,63	2172432,31
175	492147,03	2172409,82
176	492148,75	2172372,12
177	492152,08	2172320,84
178	492151,64	2172311,17
168	492148,65	2172292,04
:171:3У35		
Номер точки	Координаты	
	X	Y
180	492147,98	2172258,73
181	492155,36	2172286,39
182	492156,04	2172298,69
183	492156,29	2172319,62
184	492156,48	2172334,11
185	492156,59	2172342,39
186	492157,19	2172358,15
171	492154,82	2172358,3
170	492154,4	2172342,72
169	492153,46	2172310,13
187	492140,59	2172261,76
180	492147,98	2172258,73
:6418:3У36		
Номер точки	Координаты	
	X	Y
179	492158,65	2172364,38
172	492154,98	2172364,26
171	492154,82	2172358,3
186	492157,19	2172358,15
185	492156,59	2172342,39
184	492156,48	2172334,11
183	492156,29	2172319,62

182	492156,04	2172298,69
181	492155,36	2172286,39
180	492147,98	2172258,73
188	492148,82	2172258,37
189	492157,33	2172290,52
190	492160,62	2172309,51
191	492161,04	2172316,27
192	492160,9	2172321,57
193	492159,73	2172343,19
179	492158,65	2172364,38
:6450:3У37		
Номер точки	Координаты	
	X	Y
194	492135,76	2172243,6
195	492143,52	2172241,16
196	492144,02	2172240,26
188	492148,82	2172258,37
180	492147,98	2172258,73
187	492140,59	2172261,76
194	492135,76	2172243,6
:6451:3У38		
Номер точки	Координаты	
	X	Y
197	492055,49	2172192,86
198	492058,87	2172185,64
199	492061,36	2172185,83
200	492061,53	2172185,24
201	492072,42	2172190,35
202	492097,76	2172205,21
203	492136,45	2172227,17
204	492140,43	2172230,01
205	492142,68	2172235,2
196	492144,02	2172240,26
195	492143,52	2172241,16
194	492135,76	2172243,6
206	492134,32	2172238,2
207	492131,22	2172234,52
208	492116,56	2172226,21
209	492111,65	2172224,21
210	492105,99	2172221,05
211	492089,81	2172211,96
212	492061,43	2172196,27
197	492055,49	2172192,86
:3У39		
Номер точки	Координаты	
	X	Y
52	492058,12	2172183,64
200	492061,53	2172185,24
199	492061,36	2172185,83

198	492058,87	2172185,64
197	492055,49	2172192,86
212	492061,43	2172196,27
211	492089,81	2172211,96
213	492081,04	2172207,39
214	492054,98	2172200,18
215	492054,88	2172200,33
54	492051,8	2172198,95
53	492053,88	2172193,9
52	492058,12	2172183,64
:24:3Y40		
Номер точки	Координаты	
	X	Y
135	492081,74	2172566,84
134	492076,44	2172576,68
216	492050,07	2172561,84
217	492061,84	2172540,06
138	492102,93	2172463,98
137	492123,02	2172475,01
136	492094,34	2172538,81
135	492081,74	2172566,84
:24:3Y41		
Номер точки	Координаты	
	X	Y
138	492102,93	2172463,98
217	492061,84	2172540,06
216	492050,07	2172561,84
218	492036,02	2172538,35
219	492040,94	2172528,78
220	492066,45	2172479,21
221	492047,36	2172469,14
222	492055,27	2172454,17
223	492042,91	2172447,65
139	492049,55	2172434,67
138	492102,93	2172463,98
:24:3Y42		
Номер точки	Координаты	
	X	Y
224	491999,18	2172518,65
225	492039,73	2172445,96
223	492042,91	2172447,65
222	492055,27	2172454,17
221	492047,36	2172469,14
220	492066,45	2172479,21
219	492040,94	2172528,78
218	492036,02	2172538,35
226	492019,13	2172529,66

224	491999,18	2172518,65
:24:3Y43		
Номер точки	Координаты	
	X	Y
227	492054,21	2172581,01
228	492032,16	2172586,89
229	492019,08	2172541,62
230	492015,49	2172536,72
231	492005	2172530,93
232	491989,64	2172534,77
233	491988,49	2172514,31
117	492038,23	2172428,47
139	492049,55	2172434,67
223	492042,91	2172447,65
225	492039,73	2172445,96
224	491999,18	2172518,65
226	492019,13	2172529,66
218	492036,02	2172538,35
216	492050,07	2172561,84
134	492076,44	2172576,68
133	492069,95	2172588,84
227	492054,21	2172581,01
:24:3Y44		
Номер точки	Координаты	
	X	Y
132	492068,01	2172592,67
131	492061,33	2172603,48
234	492006,88	2172617,44
235	492000,15	2172593,87
236	491990,93	2172562,65
237	491990,61	2172552,19
232	491989,64	2172534,77
231	492005	2172530,93
230	492015,49	2172536,72
229	492019,08	2172541,62
228	492032,16	2172586,89
227	492054,21	2172581,01
133	492069,95	2172588,84
132	492068,01	2172592,67
:24:3Y45		
Номер точки	Координаты	
	X	Y
234	492006,88	2172617,44
131	492061,33	2172603,48
130	492049,99	2172612,55
129	492041,7	2172626,7
128	491998	2172649,05
144	491979,56	2172653,57
238	491974,06	2172638,01

239	491963,14	2172607,08
240	491993,52	2172595,38
241	491979,7	2172555,24
237	491990,61	2172552,19
236	491990,93	2172562,65
235	492000,15	2172593,87
234	492006,88	2172617,44
:ЗУ46		
Номер точки	Координаты	
	X	Y
242	491931,44	2172023
243	491906,45	2172066,02
244	491908,81	2172073,66
245	491840,87	2172094,66
246	491845,99	2172049,93
247	491846,69	2171987,18
248	491865,72	2171993,37
249	491891,23	2172004,88
242	491931,44	2172023
250	491870,8	2171926,96
251	491883,6	2171940,75
167	491910,47	2171969,81
166	491847,49	2171936,09
165	491846,91	2171931,14
164	491841	2171920,93
252	491839,33	2171909,54
253	491835,5	2171891,32
254	491852,64	2171909,5
255	491861,46	2171928,25
250	491870,8	2171926,96
:ЗУ47		
Номер точки	Координаты	
	X	Y
244	491908,81	2172073,66
256	491922,57	2172118,16
71	491904,26	2172155,31
70	491839,3	2172144,97
257	491841,52	2172134,64
258	491834,69	2172133,18
259	491838,8	2172112,71
245	491840,87	2172094,66
244	491908,81	2172073,66
63	491953,78	2172195,55
260	491950,34	2172192,3
261	491913,83	2172191,19
262	491910,31	2172199,31
263	491860,35	2172176,32

264	491830,43	2172187,74
265	491824,71	2172189,92
266	491819,51	2172198,85
267	491815,47	2172193,03
268	491821,71	2172178,17
68	491826,89	2172161,72
15	491827,76	2172161,86
65	491919,94	2172176,53
64	491954,9	2172182,1
63	491953,78	2172195,55
:ЗУ48		
Номер точки	Координаты	
	X	Y
243	491906,45	2172066,02
242	491931,44	2172023
269	491972,74	2172041,6
29	491987,31	2172059,46
42	491967,53	2172099,39
270	491944,23	2172146,43
271	491952,89	2172149,11
272	491955,49	2172149,95
273	491952,13	2172160,84
274	491964,7	2172164,72
275	491968,07	2172153,83
276	492032,63	2172173,78
51	492039,74	2172176,53
67	492039,59	2172176,85
66	491927,26	2172158,97
71	491904,26	2172155,31
256	491922,57	2172118,16
244	491908,81	2172073,66
243	491906,45	2172066,02
:ЗУ49		
Номер точки	Координаты	
	X	Y
273	491952,13	2172160,84
272	491955,49	2172149,95
275	491968,07	2172153,83
274	491964,7	2172164,72
273	491952,13	2172160,84
:ЗУ50		
Номер точки	Координаты	
	X	Y
257	491841,52	2172134,64
70	491839,3	2172144,97
5	491833,77	2172144,08
69	491832,5	2172143,88
258	491834,69	2172133,18
257	491841,52	2172134,64

:3У52		
Номер точки	Координаты	
	X	Y
278	492126,6	2172482,9
277	492128,58	2172483,82
279	492120,94	2172501,67
280	492111,14	2172523,55
281	492094,05	2172561,47
282	492082,42	2172585,63
140	492076,66	2172597,64
278	492126,6	2172482,9
:3У53		
Номер точки	Координаты	
	X	Y
283	491803,52	2172221,47
267	491815,47	2172193,03
266	491819,51	2172198,85
284	491813,43	2172209,26
104	491807,02	2172223,47
283	491803,52	2172221,47
:6451:3У54		
Номер точки	Координаты	
	X	Y
200	492061,53	2172185,24
285	492068,51	2172160,21
48	492069,44	2172156,32
45	492072,42	2172150,12
286	492075,71	2172150,41
287	492078,78	2172150,18
288	492080,52	2172148,85
289	492081,9	2172146,12
290	492082,07	2172143,27
24	492082,5	2172138,8
23	492086,65	2172138,72
22	492088,84	2172131,51
21	492087,11	2172130,17
20	492131,27	2172122,46
291	492131,52	2172123,12
292	492145,55	2172118,22
293	492147,28	2172127,63
294	492150,99	2172142,68
295	492151,56	2172142,28
296	492152,97	2172147,84
297	492154,64	2172155,17
298	492149,61	2172156,34
299	492148,21	2172159,58
300	492148,39	2172161,8
301	492160,35	2172210,88
196	492144,02	2172240,26

205	492142,68	2172235,2
204	492140,43	2172230,01
203	492136,45	2172227,17
202	492097,76	2172205,21
201	492072,42	2172190,35
200	492061,53	2172185,24
207	492131,22	2172234,52
206	492134,32	2172238,2
302	492110,78	2172225,69
209	492111,65	2172224,21
208	492116,56	2172226,21
207	492131,22	2172234,52
:6450:3У55		
Номер точки	Координаты	
	X	Y
303	492189,46	2172240,01
304	492188,54	2172240,43
305	492161,28	2172253,05
188	492148,82	2172258,37
196	492144,02	2172240,26
301	492160,35	2172210,88
300	492148,39	2172161,8
299	492148,21	2172159,58
298	492149,61	2172156,34
297	492154,64	2172155,17
296	492152,97	2172147,84
306	492157,51	2172146,53
307	492165,11	2172168,49
308	492173,83	2172193,76
309	492182,39	2172216,84
310	492183,59	2172216,19
311	492187,32	2172226,15
312	492186,12	2172226,22
303	492189,46	2172240,01
:171:3У56		
Номер точки	Координаты	
	X	Y
313	492209,71	2172204,11
314	492212,21	2172210,58
315	492213,25	2172212,32
316	492214,37	2172215,53
317	492214,82	2172216,91
318	492216,67	2172222,64
311	492187,32	2172226,15
310	492183,59	2172216,19
309	492182,39	2172216,84
319	492181,48	2172214,39
313	492209,71	2172204,11

:6418:3У57		
Номер точки	Координаты	
	X	Y
320	492161,28	2172253,06
321	492163,49	2172259,2
322	492172,85	2172282,59
323	492176,19	2172291,36
324	492179,53	2172300,12
325	492187,51	2172325,79
326	492189,95	2172333,62
327	492189,94	2172335,6
328	492194,72	2172354,55
329	492189,23	2172355,1
330	492191,57	2172365,5
179	492158,65	2172364,38
193	492159,73	2172343,19
192	492160,9	2172321,57
191	492161,04	2172316,27
190	492160,62	2172309,51
189	492157,33	2172290,52
188	492148,82	2172258,37
320	492161,28	2172253,06
:33:3У58		
Номер точки	Координаты	
	X	Y
54	492051,8	2172198,95
215	492054,88	2172200,33
331	492042,23	2172220,35
54	492051,8	2172198,95
:703:3У60		
Номер точки	Координаты	
	X	Y
1	491972.74	2172041.6
2	491982.48	2172053.53
3	491987.31	2172059.46
4	491969.64	2172095.14
5	491904.4	2172069.49
6	491900.32	2172059.84
7	491849.72	2172039.77
8	491849.51	2172024.71
9	491848.7	2172009.75
10	491846.69	2171987.18
11	491865.72	2171993.37
12	491891.23	2172004.88

:3У61		
Номер точки	Координаты	
	X	Y
1	491835.5	2171891.32
2	491839.33	2171909.54
3	491841	2171920.93
4	491842.86	2171933.64
5	491844.96	2171965.98
6	491846.02	2171979.64
7	491846.69	2171987.169
8	491845.99	2172049.93
9	491840.87	2172094.66
10	491838.8	2172112.71
11	491834.69	2172133.18
12	491832.5	2172143.88
13	491833.77	2172144.08
14	491833.71	2172144.41
15	491827.76	2172161.86
16	491826.89	2172161.72
17	491821.71	2172178.17
18	491815.47	2172193.03
19	491792.55	2172160.1
20	491791.7	2172157.12
21	491803.36	2172116.81
22	491807.84	2172090.29
23	491812.03	2172044.89
24	491812.22	2172007.29
25	491810.53	2171982.82
26	491807.2	2171956.31
27	491799.96	2171922.89
28	491793.03	2171904.11
29	491793.03	2171904.11
30	491785.68	2171884.11
31	491776.15	2171861.06
32	491759.28	2171830.77
33	491752.21	2171818.64
34	491733.24	2171787.54
35	491724.45	2171777.52
36	491681.56	2171728.57
37	491802.08	2171855.87

Координаты образуемых частей земельных участков

:15/чзу18		
Номер точки	Координаты	
	X	Y
89	491983,97	2172375,04
90	491979,36	2172372,75
91	491983,18	2172365,1
92	491919,63	2172330,93
78	491925,29	2172320,28
76	491961,77	2172339,91
75	491988,72	2172354,41
93	491994,12	2172357,31
89	491983,97	2172375,04

:8/чзу20		
Номер точки	Координаты	
	X	Y
94	491916,07	2172329,02
95	491905,69	2172323,44
96	491913,17	2172309,11
88	491893,66	2172299,49
87	491923,09	2172299,01
86	491929,68	2172302,34
80	491925,45	2172310,62
79	491921,57	2172318,22
94	491916,07	2172329,02

:39/чзу22		
Номер точки	Координаты	
	X	Y
98	491880,65	2172263,66
99	491878,35	2172268,65
83	491872,42	2172281,52
100	491854,11	2172271,74
101	491856,9	2172266,32
102	491835,97	2172254,72
103	491801,24	2172236,28
104	491807,02	2172223,47
105	491844,78	2172244,99
98	491880,65	2172263,66

:14/чзу25		
Номер точки	Координаты	
	X	Y
117	492038,23	2172428,47
118	492031,38	2172424,71

119	492042,43	2172404,04
89	491983,97	2172375,04
93	491994,12	2172357,31
113	492038,56	2172381,22
112	492039,61	2172394,19
111	492053,66	2172401,83
110	492045,2	2172416,43
117	492038,23	2172428,47

:6420/чзу28		
Номер точки	Координаты	
	X	Y
122	492134,95	2172464,06
121	492145,97	2172443,45
145	492151,37	2172433,35
146	492136,74	2172464,68
122	492134,95	2172464,06

:6420/чзу34		
Номер точки	Координаты	
	X	Y
172	492154,98	2172364,26
179	492158,65	2172364,38
173	492156,24	2172411,21
172	492154,98	2172364,26

:7993/чзу1		
Номер точки	Координаты	
	X	Y
1	492134.950	2172464.060
2	492136.740	2172464.680
3	492128.580	2172483.820
4	492126.600	2172482.900
5	492134.150	2172465.560

Проект межевания территории выполнен в соответствии со ст. 43 Градостроительного Кодекса РФ.

Документация по планировке территории выполнена на основании Генерального плана города Брянска, Правил землепользования и застройки города Брянска в соответствии с требованиями технических регламентов, нормативов градостроительного проектирования, градостроительных регламентов с учетом границ территорий объектов культурного наследия, включенных в единый государственный реестр объектов культурного наследия (памятников истории и культуры) народов Российской Федерации, границ территорий.

Проект межевания содержит текстовые материалы и графические материалы, списки координат поворотных точек границ образуемых земельных участков. Проект межевания территории является основанием проведения кадастровых работ по внесению и изменению сведений о земельных участках, указанных в настоящем проекте.

Главный инженер проекта



Е.В. Лазаренкова

Главный специалист сектора градостроительного
развития отдела планирования
и градостроительного развития
Управления по строительству
и развитию территории города Брянска

И.Н. Шипулина

Начальник Управления по строительству
и развитию территории города Брянска

Т.В. Волкова

Заместитель Главы городской администрации

М.В. Коньшаков