

**Постановление Брянской городской администрации
от 24.11.2022 № 4339-п**

Об утверждении изменений в проект планировки территории бывшего аэропорта, расположенной в Советском районе г. Брянска, утвержденный постановлением Брянской городской администрации от 10.09.2009 №1629-п, в целях актуализации документации по планировке территории указанного проекта с учетом всех внесенных в него изменений и действующих нормативов градостроительного проектирования. Второй этап. Межевание квартала №12

Руководствуясь статьями 43,45,46 Градостроительного кодекса РФ, статьей 9 Правил землепользования и застройки города Брянска, утвержденных Решением Брянского городского Совета народных депутатов от 26.07.2017 № 796, постановлением Правительства Брянской области от 23.05.2022 №206-п, на основании обращения ООО СЗ «БСК» от 17.11.2022 №946, с учетом решения временной комиссии по рассмотрению документации по планировке территории бывшего аэропорта в Советском районе города Брянска и внесению в данную документацию изменений (протокол от 15.11.2022)

ПОСТАНОВЛЯЮ:

1. Утвердить изменения в проект планировки территории бывшего аэропорта, расположенной в Советском районе г. Брянска, утвержденный постановлением Брянской городской администрации от 10.09.2009 №1629-п (в редакции постановления Брянской городской администрации от 06.04.2017 № 1143-п), в целях актуализации документации по планировке территории указанного проекта с учетом всех внесенных в него изменений и действующих нормативов градостроительного проектирования. Второй этап. Межевание квартала №12.

2. Постановление вступает в силу со дня его подписания.

3. Опубликовать настоящее постановление в муниципальной газете «Брянск» в течение 7 дней с даты его принятия и разместить на официальном сайте Брянской городской администрации в сети «Интернет».

4. Контроль за выполнением настоящего постановления возложить на заместителя Главы городской администрации Коньшакова М.В.

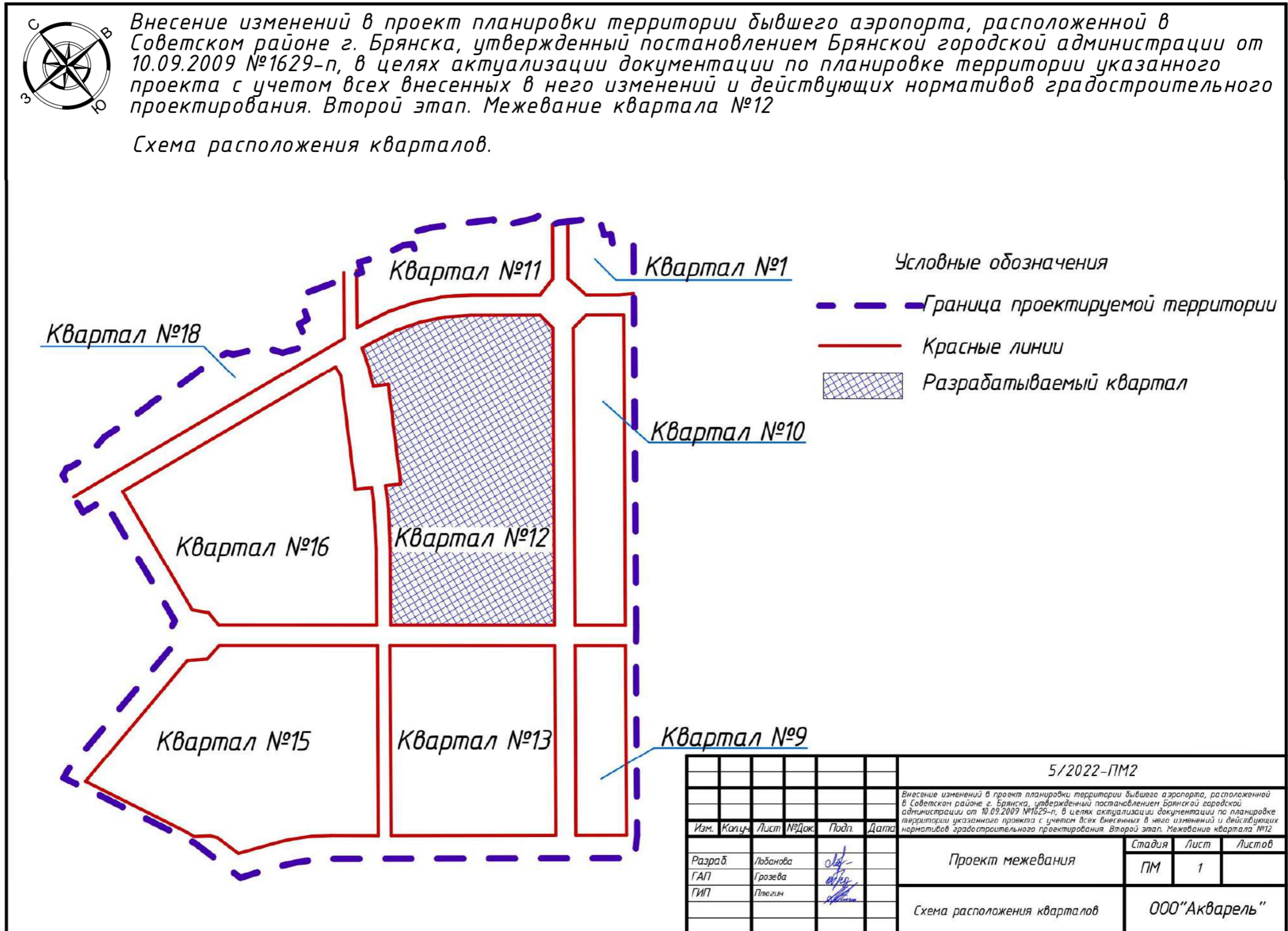
Глава администрации

А.Н. Макаров

ПРИЛОЖЕНИЕ
к постановлению Брянской городской
администрации
от 24.11.2022 № 4339-п

ПРОЕКТ МЕЖЕВАНИЯ ТЕРРИТОРИИ

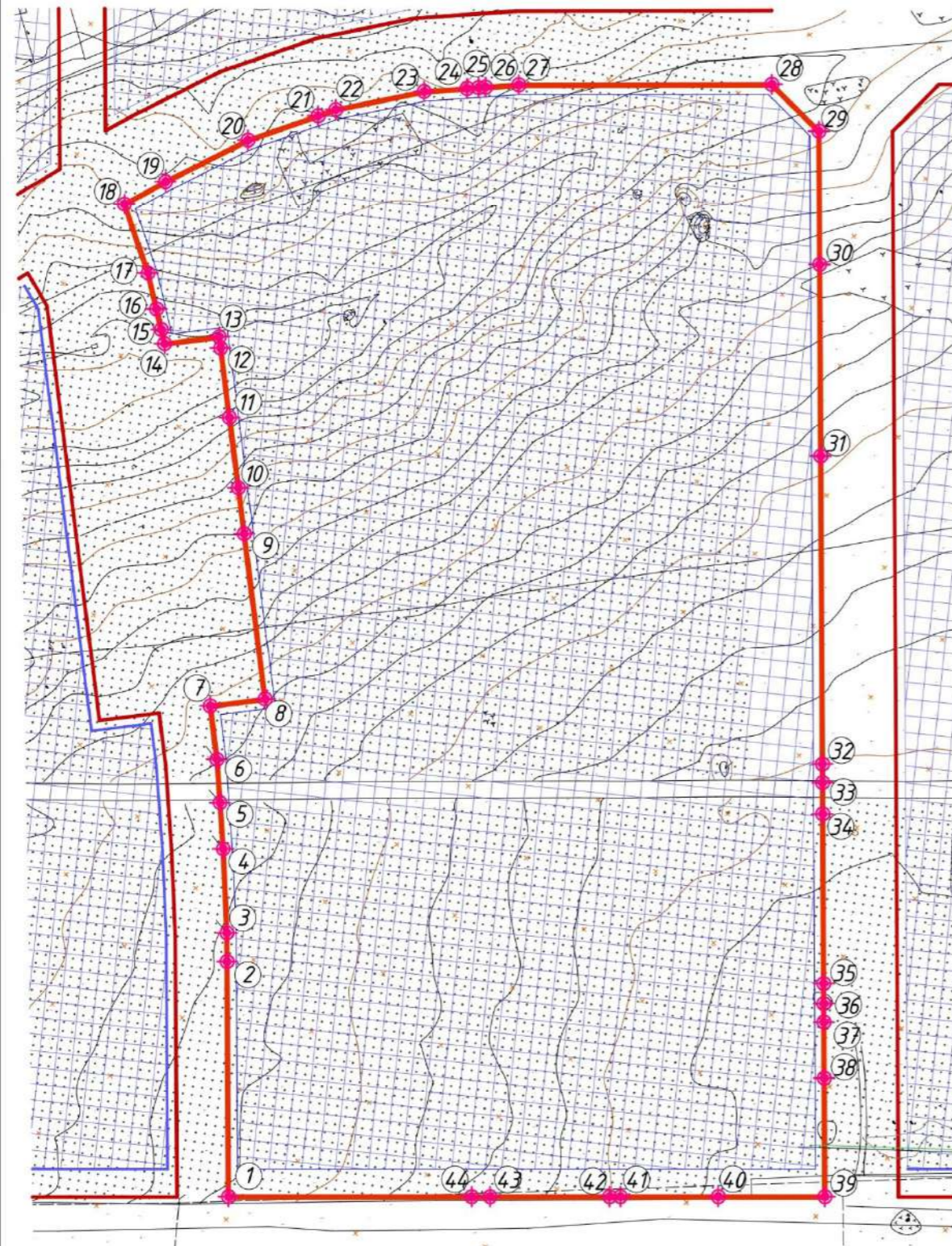
Графическая часть проекта межевания территории





Внесение изменений в проект планировки территории бывшего аэропорта, расположенной в Советском районе г. Брянска, утвержденный постановлением Брянской городской администрации от 10.09.2009 №1629-п, в целях актуализации документации по планировке территории указанного проекта с учетом всех внесенных в него изменений и действующих нормативов градостроительного проектирования.
Второй этап. Межевание квартала №12

Разбивочный чертеж красных линий квартала №12 М 1:2000



Ведомость координат поворотных точек красных линий (проектируемых)

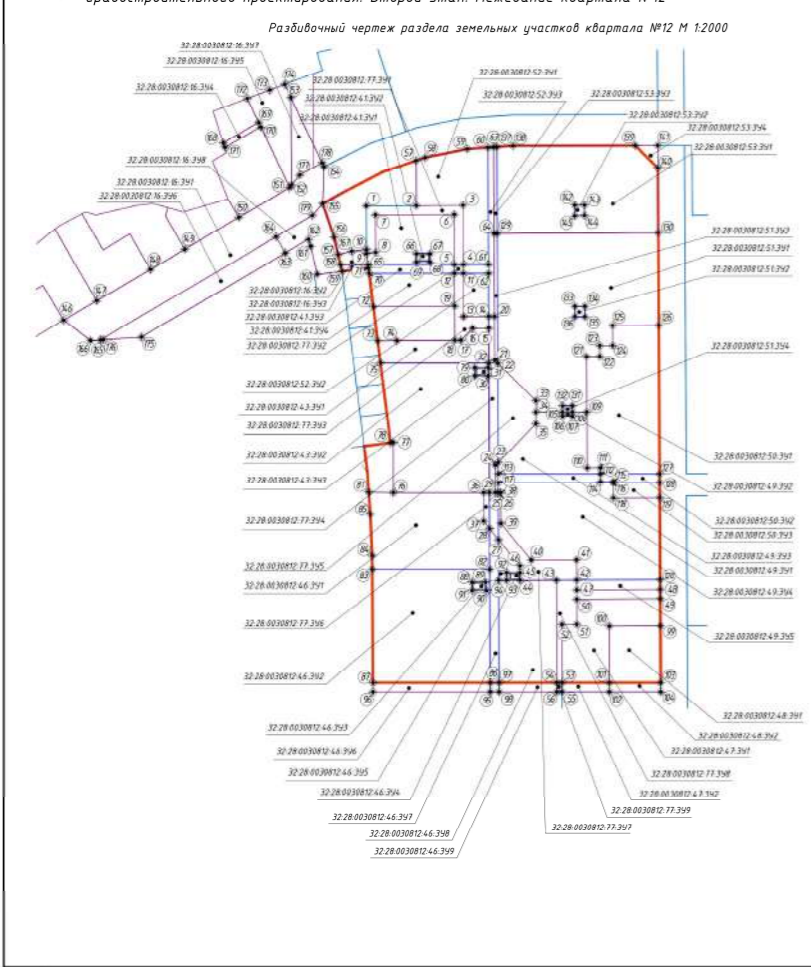
№ точки	Длина, м	Координаты		Дирекц. угол (гр., мин., сек.)	№ точки	Длина, м	Координаты		Дирекц. угол (гр., мин., сек.)
		x	y				x	y	
Квартал №12									
1	127.36	492808.58	2173158.58	38°36'32"	27	137.39	493178.13	2173660.05	128°51'6"
2	15.54	492908.10	2173238.05	38°36'32"	28	35.96	493091.95	2173767.05	173°39'10"
3	45.93	492920.25	2173247.75	36°27'35"	29	72.40	493056.21	2173771.02	218°37'56"
4	24.98	492957.20	2173275.05	34°56'5"	30	104.09	492999.65	2173725.82	218°38'33"
5	23.40	492977.67	2173289.35	34°53'41"	31	166.59	492918.35	2173660.82	218°38'12"
6	29.06	492996.86	2173302.74	31°48'1"	32	10.00	492788.22	2173556.80	218°38'10"
7	30.00	493021.56	2173318.05	121°44'25"	33	16.91	492780.41	2173550.56	218°38'12"
8	90.30	493005.78	2173343.56	31°43'46"	34	92.14	492767.20	2173540.00	218°38'20"
9	24.97	493082.58	2173391.05	31°43'45"	35	10.87	492695.23	2173482.47	218°38'20"
10	38.66	493103.82	2173404.18	31°43'44"	36	9.99	492686.74	2173475.68	218°39'37"
11	37.92	493136.70	2173424.51	31°44'9"	37	30.32	492678.94	2173469.44	218°37'39"
12	6.15	493168.95	2173444.46	31°43'50"	38	64.31	492655.25	2173450.51	218°38'27"
13	29.88	493174.18	2173447.69	301°44'23"	39	57.86	492605.02	2173410.35	308°57'22"
14	7.84	493189.90	2173422.28	25°45'53"	40	53.10	492641.40	2173365.36	308°57'22"
15	11.49	493196.96	2173425.68	25°45'57"	41	5.91	492674.79	2173324.07	308°57'22"
16	19.98	493207.31	2173430.68	25°40'48"	42	64.89	492678.50	2173319.47	308°57'22"
17	39.71	493225.32	2173439.34	20°2'46"	43	10.00	492719.30	2173269.01	308°57'22"
18	25.53	493262.62	2173452.95	100°17'20"	44	132.01	492725.59	2173261.23	308°57'17"
19	50.07	493258.06	2173478.07	102°20'24"	1		492808.58	2173158.58	
20	40.25	493247.36	2173526.98	109°54'58"	S = 195 227.0 м2				
21	10.16	493233.65	2173564.82	109°54'57"					
22	48.94	493230.19	2173574.37	117°23'51"					
23	23.39	493207.67	2173617.82	124°59'14"					
24	6.26	493194.26	2173636.98	124°59'14"					
25	3.76	493190.67	2173642.11	124°57'13"					
26	18.13	493188.52	2173645.19	124°57'13"					
27		493178.13	2173660.05						

Условные обозначения

- Граница территории проекта планировки
- Красные линии проектируемые
- Линии застройки
- Квартальные территории
- Место допустимого размещения зданий и сооружений
- Номер поворотной точки красной линии проектируемой
- Поворотная точка красной линии проектируемая

5/2022-ПМ2					
Внесение изменений в проект планировки территории бывшего аэропорта, расположенной в Советском районе г. Брянска, утвержденный постановлением Брянской городской администрации от 10.09.2009 №1629-п, в целях актуализации документации по планировке территории указанного проекта с учетом всех внесенных в него изменений и действующих нормативов градостроительного проектирования. Второй этап. Межевание квартала №12					
Изм.	Колуч.	Лист	№ док.	Подп.	Дата
Разраб.	Абатурова	1	1	Абатурова	
Проект межевания				Стадия	Лист
				ПМ	2
ГАП	Грозева	Разбивочный чертеж красных линий квартала №12 М 1:2000			ООО "Акварель"
ГИП	Павлов				

Внесение изменений в проект планировки территории бывшего аэропорта, расположенной в Советском районе г. Брянска, утвержденный постановлением Брянской городской администрации от 10.09.2009 №1629-п, в целях актуализации документации по планировке территории городского округа с учетом всех внесенных в него изменений и действующих нормативов градостроительного проектирования. Второй этап. Межевание квартала №12



Координаты поворотных точек границ образемых путем раздела земельных участков.

№ точки	Длина, м	Координаты		Длина, м	Координаты		№ точки	Длина, м	Координаты		Длина, м	Координаты		№ точки	Длина, м	Координаты			
		X	Y		X	Y			X	Y		X	Y			X	Y		
1	66,30	432029,22	2724029,48	109,9724	1	5,01	432029,22	2724029,48	109,9724	25	12,02	432029,22	2724029,48	109,9724	25	12,02	432029,22	2724029,48	109,9724

5/2022-ПМ2

Проект межевания

№ 4

0507-М.Архитект.

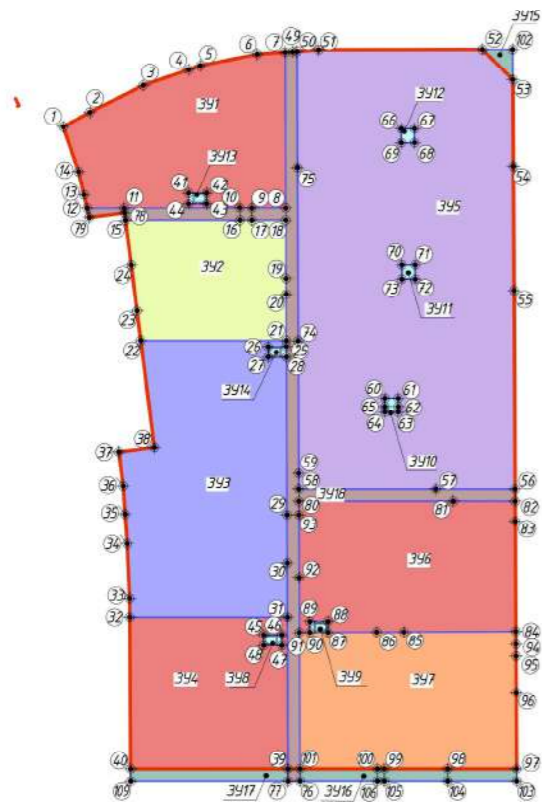
Содержание:

- Лист 1. Разбивочный чертёж раздела земельных участков квартала №12 М 1:2000.
- Лист 2. Координаты поворотных точек границ образемых путем раздела земельных участков.



Внесение изменений в проект планировки территории бывшего аэропорта, расположенной в Советском районе г. Брянска, утвержденный постановлением Брянской городской администрации от 10.09.2009 №1629-п, в целях актуализации документации по планировке территории указанного проекта с учетом всех внесенных в него изменений и действующих нормативов градостроительного проектирования. Второй этап. Межевание квартала №12

Разбивочный чертеж формирования земельных участков квартала №12 М 1 : 2000



Координаты поворотных точек границ формируемых земельных участков.

Tables containing coordinate data for boundary points of land parcels. Each table lists parcel number, point number, length, and coordinates (x, y) in meters, along with bearings. Tables are organized by parcel groups (e.g., 391, 392, 393, 394, 395, 396, 397) and include area calculations (S).

- Условные обозначения
- Красные линии проектируемые
- Граница формируемых земельных участков (проектируемая)
- Номер поворотной точки границ формируемого земельного участка
- Поворотная точка границ формируемого земельного участка

Table with project details: 5/2022-ПМ2, project name, location, and other administrative information.

1 Общая часть

Разработка проекта межевания незастроенных территорий осуществляется в целях установления границ земельных участков, планируемых для предоставления физическим и юридическим лицам для строительства, а также границ земельных участков, предназначенных для размещения объектов капитального строительства федерального, регионального или местного значения.

Внесение изменений в проект планировки территории бывшего аэропорта, расположенной в Советском районе города Брянска, утвержденный постановлением Брянской городской администрации от 10.09.2009 №1629-п, в целях актуализации документации по планировке территории указанного проекта с учетом всех внесенных в него изменений и действующих нормативов градостроительного проектирования, выполнено ООО «Акварель» на основании технического задания, выданного Управлением по строительству и развитию территории г. Брянска от 04.09.2020 и протокола заседания временной комиссии по рассмотрению документации по планировке территории бывшего аэропорта в Советском районе города Брянска и внесению в данную документацию изменений №10 от 15.11.2022г.

Проект межевания территории квартала №12 бывшего аэропорта, выполнен в целях формирования новых земельных участков путем раздела и изменения кадастровых границ земельных участков: 32:28:0030812:16; 32:28:0030812:40; 32:28:00309812:41; 32:28:0030812:42; 32:28:0030812:43; 32:28:0030812:45; 32:28:0030812:46; 32:28:0030812:47; 32:28:0030812:48; 32:28:0030812:49; 32:28:0030812:50; 32:28:0030812:51; 32:28:0030812:52; 32:28:0030812:53; 32:28:0030812:77.

В соответствии с Земельным Кодексом, ст. 11.2 «Образование земельных участков» земельные участки образуются при разделе, объединении, перераспределении земельных участков или выделе из земельных участков,

а также из земель, находящихся в государственной или муниципальной собственности.

Требования к образуемым и измененным участкам определены статьей 11.9 Земельного Кодекса РФ:

1. Предельные (максимальные и минимальные) размеры земельных участков, в отношении которых в соответствии с законодательством о градостроительной деятельности устанавливаются градостроительные регламенты, определяются такими градостроительными регламентами.

2. Предельные (максимальные и минимальные) размеры земельных участков, на которые действие градостроительных регламентов не распространяется или в отношении которых градостроительные регламенты не устанавливаются, определяются в соответствии с настоящим Кодексом, другими федеральными законами.

3. Границы земельных участков не должны пересекать границы муниципальных образований и (или) границы населенных пунктов.

4. Не допускается образование земельных участков, если их образование приводит к невозможности разрешенного использования расположенных на таких земельных участках объектов недвижимости.

5. Не допускается раздел, перераспределение или выдел земельных участков, если сохраняемые в отношении образуемых земельных участков обременения (ограничения) не позволяют использовать указанные земельные участки в соответствии с разрешенным использованием.

Права в использовании земельных участков ограничиваются наложенными на них обременениями, сервитутами и ограничениями.

Проектом межевания формируются земельные участки объектов капитального строительства из земель, находящихся в государственной или муниципальной собственности.

2 Обоснование принятых проектных решений

2.1 Положение о земельных участках

Проектируемая территория квартала №12 расположена в Советском районе города Брянска и ограничена:

- с северо-восточной стороны - проектируемой улицей Ильи Иванова;
- с северо-западной стороны - проектируемой улицей Николая Амосова;
- с юго-западной стороны – проектируемой ул. им. А.Ф. Войстроченко;
- с юго-восточной стороны – проектируемой ул. им. И.Н. Лысенко.

2.2 Раздел земельных участков квартала №12

Раздел земельного участка 32:28:0030812:16 (площадью 25 248,0м²)

Земельный участок 32:28:0030812:16:ЗУ1 (площадью 12 889,0м²) образуется путем раздела земельного участка с кадастровым номером 32:28:0030812:16.

Земельный участок 32:28:0030812:16:ЗУ2 (площадью 458,0м²) образуется путем раздела земельного участка с кадастровым номером 32:28:0030812:16.

Земельный участок 32:28:0030812:16:ЗУ3 (площадь 177,0м²) образуется путем раздела земельного участка с кадастровым номером 32:28:0030812:16.

Земельный участок 32:28:0030812:16:ЗУ4 (площадью 256,0м²) образуется путем раздела земельного участка с кадастровым номером 32:28:0030812:16.

Земельный участок 32:28:0030812:16:ЗУ5 (площадь 2 947,0м²) образуется путем раздела земельного участка с кадастровым номером 32:28:0030812:16.

Земельный участок 32:28:0030812:16:ЗУ6 (площадью 4 294,0м²) образуется путем раздела земельного участка с кадастровым номером 32:28:0030812:16.

Земельный участок 32:28:0030812:16:ЗУ7 (площадью 1 633,0м²) образуется путем раздела земельного участка с кадастровым номером 32:28:0030812:16.

Земельный участок 32:28:0030812:16:ЗУ8 (площадью 2 594,0м²) образуется путем раздела земельного участка с кадастровым номером 32:28:0030812:16.

Раздел земельного участка 32:28:0030812:41 (площадью 9 514,0м²)

Земельный участок 32:28:0030812:41:ЗУ1 (площадью 4 911,0м²) образуется путем раздела земельного участка с кадастровым номером 32:28:0030901:41.

Земельный участок 32:28:0030812:41:ЗУ2 (площадью 137,0м²) образуется путем раздела земельного участка с кадастровым номером 32:28:0030812:41.

Земельный участок 32:28:0030812:41:ЗУ3 (площадью 967,0м²) образуется путем раздела земельного участка с кадастровым номером 32:28:0030812:41.

Земельный участок 32:28:0030812:41:ЗУ4 (площадью 3 499,0м²) образуется путем раздела земельного участка с кадастровым номером 32:28:0030812:41.

Раздел земельного участка 32:28:0030812:43 (площадью 19 962,0м²)

Земельный участок 32:28:0030812:43:ЗУ1 (площадью 3 433,0м²) образуется путем раздела земельного участка с кадастровым номером 32:28:0030812:43.

Земельный участок 32:28:0030812:43:ЗУ2 (площадью 16 392,0м²) образуется путем раздела земельного участка с кадастровым номером 32:28:0030812:43.

Земельный участок 32:28:0030812:43:ЗУ3 (площадью 137,0м²) образуется путем раздела земельного участка с кадастровым номером 32:28:0030812:43.

Раздел земельного участка 32:28:0030812:46 (площадью 39 988,0м²)

Земельный участок 32:28:0030812:46:ЗУ1 (площадью 11 226,0м²) образуется путем раздела земельного участка с кадастровым номером 32:28:0030812:46.

Земельный участок 32:28:0030812:46:ЗУ2 (площадью 16 691,0м²) образуется путем раздела земельного участка с кадастровым номером 32:28:0030812:46.

Земельный участок 32:28:0030812:46:ЗУ3 (площадью 137,0м²) образуется путем раздела земельного участка с кадастровым номером 32:28:0030812:46.

Земельный участок 32:28:0030812:46:ЗУ4 (площадью 137,0м²) образуется путем раздела земельного участка с кадастровым номером 32:28:0030812:46.

Земельный участок 32:28:0030812:46:ЗУ5 (площадью 613,0м²) образуется путем раздела земельного участка с кадастровым номером 32:28:0030812:46.

Земельный участок 32:28:0030812:46:ЗУ6 (площадью 1 320,0м²) образуется путем раздела земельного участка с кадастровым номером 32:28:0030812:46.

Земельный участок 32:28:0030812:46:ЗУ7 (площадью 1 767,0м²) образуется путем раздела земельного участка с кадастровым номером 32:28:0030812:46.

Земельный участок 32:28:0030812:46:ЗУ8 (площадью 7 448,0м²) образуется путем раздела земельного участка с кадастровым номером 32:28:0030812:46.

Земельный участок 32:28:0030812:46:ЗУ9 (площадью 649,0м²) образуется путем раздела земельного участка с кадастровым номером 32:28:0030812:46.

Раздел земельного участка 32:28:0030812:47 (площадью 6 810,0м²)

Земельный участок 32:28:0030812:47:ЗУ1 (площадью 6 279,0м²) образуется путем раздела земельного участка с кадастровым номером 32:28:0030812:47.

Земельный участок 32:28:0030812:47:ЗУ2 (площадью 531,0м²) образуется путем раздела земельного участка с кадастровым номером 32:28:0030812:47

Раздел земельного участка 32:28:0030812:48 (площадью 4 279,0м²)

Земельный участок 32:28:0030812:48:ЗУ1 (площадью 3 700,0м²) образуется путем раздела земельного участка с кадастровым номером 32:28:0030812:48.

Земельный участок 32:28:0030812:48:ЗУ2 (площадью 579,0м²) образуется путем раздела земельного участка с кадастровым номером 32:28:0030812:48.

Раздел земельного участка 32:28:0030812:49 (площадью 23 906,0м²)

Земельный участок 32:28:0030812:49:ЗУ1 (площадью 5 491,0м²) образуется путем раздела земельного участка с кадастровым номером 32:28:0030812:49.

Земельный участок 32:28:0030812:49:ЗУ2 (площадью 52,0м²) образуется путем раздела земельного участка с кадастровым номером 32:28:0030812:49

Земельный участок 32:28:0030812:49:ЗУ3 (площадью 1 269,0м²) образуется путем раздела земельного участка с кадастровым номером 32:28:0030812:49.

Земельный участок 32:28:0030812:49:ЗУ4 (площадью 16 069,0м²) образуется путем раздела земельного участка с кадастровым номером 32:28:0030812:49.

Земельный участок 32:28:0030812:49:ЗУ5 (площадью 1 025,0м²) образуется путем раздела земельного участка с кадастровым номером 32:28:0030812:49.

Раздел земельного участка 32:28:0030812:50 (площадью 14 153,0м²)

Земельный участок 32:28:0030812:50:3У1 (площадью 12 615,0м²) образуется путем раздела земельного участка с кадастровым номером 32:28:0030812:50.

Земельный участок 32:28:0030812:50:3У2 (площадью 651,0м²) образуется путем раздела земельного участка с кадастровым номером 32:28:0030812:50

Земельный участок 32:28:0030812:50:3У3 (площадью 887,0м²) образуется путем раздела земельного участка с кадастровым номером 32:28:0030812:50.

Раздел земельного участка 32:28:0030812:51 (площадью 28 385,0м²)

Земельный участок 32:28:0030812:51:3У1 (площадью 27 673,0м²) образуется путем раздела земельного участка с кадастровым номером 32:28:0030812:51.

Земельный участок 32:28:0030812:51:3У2 (площадью 130,0м²) образуется путем раздела земельного участка с кадастровым номером 32:28:0030812:51

Земельный участок 32:28:0030812:51:3У3 (площадью 504,0м²) образуется путем раздела земельного участка с кадастровым номером 32:28:0030812:51.

Земельный участок 32:28:0030812:51:3У4 (площадью 78,0м²) образуется путем раздела земельного участка с кадастровым номером 32:28:0030812:51.

Раздел земельного участка 32:28:0030812:52 (площадью 9 534,0м²)

Земельный участок 32:28:0030812:52:3У1 (площадью 6 652,0м²) образуется путем раздела земельного участка с кадастровым номером 32:28:0030812:52.

Земельный участок 32:28:0030812:52:3У2 (площадью 1 387,0м²) образуется путем раздела земельного участка с кадастровым номером 32:28:0030812:52

Земельный участок 32:28:0030812:52:3У3 (площадью 1 495,0м²) образуется путем раздела земельного участка с кадастровым номером 32:28:0030812:52

Раздел земельного участка 32:28:0030812:53 (площадью 18 095,0м²)

Земельный участок 32:28:0030812:53:3У1 (площадью 17 286,0м²) образуется путем раздела земельного участка с кадастровым номером 32:28:0030905:53

Земельный участок 32:28:0030812:53:3У2 (площадью 130,0м²) образуется путем раздела земельного участка с кадастровым номером 32:28:0030905:53.

Земельный участок 32:28:0030812:53:ЗУ3 (площадью 357,0м²) образуется путем раздела земельного участка с кадастровым номером 32:28:0030812:53.

Земельный участок 32:28:0030812:53:ЗУ4 (площадью 322,0м²) образуется путем раздела земельного участка с кадастровым номером 32:28:0030812:53.

Раздел земельного участка 32:28:0030812:77 (площадью 13 387,0м²)

Земельный участок 32:28:0030812:77:ЗУ1 (площадью 2 104,0м²) образуется путем раздела земельного участка с кадастровым номером 32:28:0030812:77.

Земельный участок 32:28:0030812:77:ЗУ2 (площадью 99,0м²) образуется путем раздела земельного участка с кадастровым номером 32:28:0030812:77.

Земельный участок 32:28:0030812:77:ЗУ3 (площадью 1 171,0м²) образуется путем раздела земельного участка с кадастровым номером 32:28:0030812:77.

Земельный участок 32:28:0030812:77:ЗУ4 (площадью 2 166,0м²) образуется путем раздела земельного участка с кадастровым номером 32:28:0030812:77.

Земельный участок 32:28:0030812:77:ЗУ5 (площадью 2 924,0м²) образуется путем раздела земельного участка с кадастровым номером 32:28:0030812:77.

Земельный участок 32:28:0030812:77:ЗУ6 (площадью 244,0м²) образуется путем раздела земельного участка с кадастровым номером 32:28:0030812:77.

Земельный участок 32:28:0030812:77:ЗУ7 (площадью 2 165,0м²) образуется путем раздела земельного участка с кадастровым номером 32:28:0030812:77.

Земельный участок 32:28:0030812:77:ЗУ8 (площадью 2 455,0м²) образуется путем раздела земельного участка с кадастровым номером 32:28:0030812:77.

Земельный участок 32:28:0030812:77:ЗУ9 (площадью 59,0м²) образуется путем раздела земельного участка с кадастровым номером 32:28:0030812:77.

2.3 Характеристика формируемых земельных участков квартала №12

№ п/п	Обозначение земельного участка	Территориальная зона	Разрешенное использование земельного участка	Категория земель	Площадь земельного участка, м ²	Способ образования	Доступ
1	:ЗУ1	Ж-4	Многоэтажная жилая застройка	Земли населенных пунктов	19 193.0	Образование земельного участка путем объединения участка с кадастровым номером 32:28:0030812:40 и участков с кадастровыми номерами 32:28:0030812:77:ЗУ1; 32:28:0030812:52:ЗУ1 32:28:0030812:41:ЗУ1 32:28:0030812:16:ЗУ2	Через земельные участки с кадастровыми номерами 32:28:0030812:76; 32:28:0030812:79 32:28:0030812:16:ЗУ8
2	:ЗУ2	Ж-4	Дошкольное, начальное и среднее образование	Земли населенных пунктов	12 920.0	Образование земельного участка путем объединения участка 32:28:0030812:42 и участков с кадастровыми номерами 32:28:0030812:77:ЗУ3; 32:28:0030812:52:ЗУ2 32:28:0030812:41:ЗУ4 32:28:0030812:43:ЗУ1	Через земельный участок с кадастровым номером 32:28:0030812:76 и формируемый внутри кварталный проезд ЗУ18
3	:ЗУ3	Ж-4	Дошкольное, начальное и среднее образование	Земли населенных пунктов	29 502.0	Образование земельного участка путем объединения участка 32:28:0030812:45 и участков с кадастровыми номерами 32:28:0030812:77:ЗУ6; 32:28:0030812:46:ЗУ1 32:28:0030812:43:ЗУ2	Через земельный участок с кадастровым номером 32:28:0030812:76 и формируемый внутри кварталный проезд ЗУ18
4	:ЗУ4	Ж-4	Многоэтажная жилая застройка	Земли населенных пунктов	16 691.0	Образование земельного участка при разделе участка с кадастровым номером 32:28:0030812:46:ЗУ2	Через земельный участок с кадастровым номером 32:28:0030812:76 и формируемый внутри кварталный проезд ЗУ18
5	:ЗУ5	Ж-4	Многоэтажная жилая застройка обслуживание жилой застройки	Земли населенных пунктов	65 990.0	Образование земельного участка путем объединения участков кадастровыми номерами 32:28:0030812:53:ЗУ1 32:28:0030812:51:ЗУ1 32:28:0030812:50:ЗУ1 32:28:0030812:77:ЗУ5 32:28:0030812:49:ЗУ1	Через земельный участок с кадастровым номером 32:28:0030812:79 32:28:0030812:78 и формируемый внутри кварталный проезд ЗУ18
6	:ЗУ6	Ж-4	Многоэтажная жилая застройка	Земли населенных пунктов	19 734,0	Образование земельного участка путем объединения участков кадастровыми номерами 32:28:0030812:46:ЗУ5 32:28:0030812:50:ЗУ3 32:28:0030812:77:ЗУ7 32:28:0030812:49:ЗУ4	Через земельный участок с кадастровым номером 32:28:0030812:78 и формируемый внутри кварталный проезд ЗУ18
7	:ЗУ7	Ж-4	Многоэтажная жилая застройка, социальное обслуживание	Земли населенных пунктов	20 907.0	Образование земельного участка путем объединения участков кадастровыми номерами 32:28:0030812:46:ЗУ8 32:28:0030812:77:ЗУ8 32:28:0030812:47:ЗУ1 32:28:0030812:48:ЗУ1 32:28:0030812:49:ЗУ5	Через земельные участки с кадастровыми номерами 32:28:0030812:78 32:28:0030812:76 и формируемый внутри кварталный проезд ЗУ18
8	:ЗУ8	Ж-4	Коммунальное обслуживание	Земли населенных пунктов	137.0	Образование земельного участка при разделе участка с кадастровым номером 32:28:0030812:46:ЗУ3	Через формируемый внутри кварталный проезд ЗУ18

№ п/п	Обозначение земельного участка	Территориальная зона	Разрешенное использование земельного участка	Категория земель	Площадь земельного участка, м ²	Способ образования	Доступ
9	:ЗУ9	Ж-4	Коммунальное обслуживание	Земли населенных пунктов	137.0	Образование земельного участка при разделе участка с кадастровым номером 32:28:0030812:46:ЗУ4	Через формируемый внутри кварталный проезд ЗУ18
10	:ЗУ10	Ж-4	Коммунальное обслуживание	Земли населенных пунктов	130.0	Образование земельного участка при разделе участка с кадастровым номером 32:28:0030812:49:ЗУ2 32:28:0030812:51:ЗУ4	Через формируемый внутри кварталный проезд ЗУ18
11	:ЗУ11	Ж-4	Коммунальное обслуживание	Земли населенных пунктов	130.0	Образование земельного участка при разделе участка с кадастровым номером 32:28:0030812:51:ЗУ2	Через формируемый внутри кварталный проезд ЗУ18
12	:ЗУ12	Ж-4	Коммунальное обслуживание	Земли населенных пунктов	130.0	Образование земельного участка при разделе участка с кадастровым номером 32:28:0030812:53:ЗУ2	Через формируемый внутри кварталный проезд ЗУ18
13	:ЗУ13	Ж-4	Коммунальное обслуживание	Земли населенных пунктов	137.0	Образование земельного участка при разделе участка с кадастровым номером 32:28:0030812:41:ЗУ2	Через формируемый внутри кварталный проезд ЗУ18
14	:ЗУ14	Ж-4	Коммунальное обслуживание	Земли населенных пунктов	137.0	Образование земельного участка при разделе участка с кадастровым номером 32:28:0030812:43:ЗУ3	Через формируемый внутри кварталный проезд ЗУ18
15	:ЗУ15	Ж-4	Земельные участки(территории) общего пользования	Земли населенных пунктов	322.0	Образование земельного участка путем раздела участка с кадастровым номером 32:28:0030812:53:ЗУ4	-----
16	:ЗУ16	Ж-4	Земельные участки(территории) общего пользования	Земли населенных пунктов	1 817.0	Образование земельного участка путем раздела участков с кадастровыми номерами 32:28:0030812:47:ЗУ2 32:28:0030812:77:ЗУ9 32:28:0030812:48:ЗУ2 32:28:0030812:46:ЗУ9	-----
17	:ЗУ17	Ж-4	Земельные участки(территории) общего пользования	Земли населенных пунктов	1 320.0	Образование земельного участка путем раздела участка с кадастровым номером 32:28:0030812:46:ЗУ6	-----
18	:ЗУ18	Ж-4	Земельные участки(территории) общего пользования	Земли населенных пунктов	9 452.0	Образование земельного участка путем раздела участков с кадастровыми номерами 32:28:0030812:46:ЗУ7 32:28:0030812:77:ЗУ4 32:28:0030812:77:ЗУ2 32:28:0030812:49:ЗУ3 32:28:0030812:50:ЗУ 32:28:0030812:52:ЗУ3 32:28:0030812:51:ЗУ3 32:28:0030812:41:ЗУ3 32:28:0030812:53:ЗУ3 32:28:0030812:16:ЗУ3	-----

2.4 Ведомость координат поворотных точек границ образуемых путем раздела земельных участков квартала №12

№ точки	Длина, м	Координаты		Дирекц. угол (гр.,мин.,сек.)
		x	y	
32:28:0030812:77:341				
1	56.38	493229.73	21734890.48	128°39'24"
2	52.40	493194.51	2173533.51	128°33'14"
3	66.17	493161.85	2173574.49	218°38'15"
4	9.92	493110.16	2173533.17	308°55'19"
5	55.78	493116.39	2173525.46	38°39'32"
6	88.64	493159.95	2173560.30	308°39'24"
7	41.75	493215.32	2173491.08	218°37'16"
8	10.23	493182.70	2173465.02	301°46'48"
9	4.52	493188.09	2173456.32	37°37'53"
10	48.71	493191.67	2173459.08	38°36'56"
1		493229.73	21734890.48	
$S = 2\ 104.0\text{м}^2$				
32:28:0030812:77:342				
5	9.92	493116.39	2173525.46	128°55'19"
4	10.00	493110.16	2173533.17	218°38'15"
11	9.92	493102.35	2173526.93	308°55'19"
12	10.00	493108.58	2173519.21	38°39'32"
5		493116.39	2173525.46	
$S = 99.0\text{м}^2$				
32:28:0030812:77:343				
12	9.92	493108.58	2173519.21	128°55'19"
11	49.02	493102.35	2173526.93	218°38'15"
13	28.30	493064.06	2173496.32	128°38'49"
14	13.25	493046.38	2173518.43	218°43'15"
15	18.16	493036.05	2173510.14	308°39'11"
16	18.63	493047.39	2173495.96	263°39'11"
17	6.9	493045.33	2173477.44	308°31'48"
18	38.52	493049.63	2173472.04	38°40'0"
19	36.98	493079.71	2173496.11	38°39'32"
12		493108.58	2173519.21	
$S=1171.0\text{м}^2$				
32:28:0030812:77:344				
14	6.52	493046.38	2173518.43	128°38'49"
20	48.86	493042.31	2173523.52	218°38'36"
21	4.82	493004.15	2173493.01	173°39'49"
22	111.31	492999.36	2173493.54	218°43'13"
23	4.59	492912.52	2173423.92	263°38'22"
24	31.17	492912.01	2173419.36	218°37'52"
25	3.20	492887.66	2173399.90	128°34'13"
26	52.62	492885.67	2173402.40	218°43'30"
27	15.80	492844.62	2173369.48	359°25'55"
28	40.42	492860.41	2173369.33	38°43'13"
29	131.86	492891.95	2173394.61	38°43'13"
30	9.00	492994.83	2173477.09	38°43'13"
31	5.15	493001.85	2173482.72	38°43'13"
32	38.69	493005.87	2173485.94	38°43'13"
15	13.25	493036.05	2173510.14	38°43'13"
14		493046.38	2173518.43	
$S=2\ 166.0\text{м}^2$				

№ точки	Длина, м	Координаты		Дирекц. угол (гр., мин., сек.)
		x	y	
32:28:0030812:77:345				
22	60.05	492999.36	2173493.54	173°39'46"
33	13.09	492939.68	2173500.17	218°40'24"
34	13.15	492929.46	2173491.99	218°38'22"
35	60.23	492919.19	2173483.78	263°38'25"
23	111.31	492912.52	2173423.92	38°43'13"
22		492999.36	2173493.54	
S=2 924.0м ²				
32:28:0030812:77:346				
36	6.64	492896.12	2173389.44	128°53'20"
29	40.42	492891.95	2173394.61	218°43'13"
28	10.75	492860.41	2173369.33	359°25'55"
37	32.12	492871.16	2173369.22	39°0'39"
36		492896.12	2173389.44	
S=244.0м ²				
32:28:0030812:77:347				
26	2.80	492885.67	2173402.40	128°34'13"
38	34.80	492883.92	2173404.59	218°38'30"
39	53.04	492856.74	2173382.86	179°6'51"
40	50.97	492803.71	2173383.68	128°37'42"
41	22.98	492771.89	2173423.50	218°38'48"
42	22.82	492753.95	2173409.15	308°41'18"
43	40.84	492768.21	2173391.34	308°41'18"
44	9.01	492793.74	2173359.46	38°56'25"
45	7.54	492800.75	2173365.12	38°56'30"
46	38.01	492806.61	2173369.86	359°25'55"
27	52.62	492844.62	2173369.48	38°43'30"
26		492885.67	2173402.40	
S=2 165.0м ²				
32:28:0030812:77:348				
43	22.82	492768.21	2173391.34	128°41'18"
42	10.96	492753.95	2173409.15	218°38'38"
47	93.93	492745.39	2173402.31	128°38'16"
48	9.99	492686.74	2173475.68	218°39'37"
49	93.97	492678.94	2173469.44	308°36'6"
50	28.10	492737.57	2173396.00	218°54'18"
51	16.62	492715.70	2173378.35	308°33'8"
52	65.83	492726.06	2173365.35	218°50'17"
53	5.91	492674.79	2173324.07	308°57'22"
54	114.95	492678.50	2173319.47	38°42'0"
43		492768.21	2173391.34	
S=2455.0м ²				
32:28:0030812:77:349				
54	5.91	492678.50	2173319.47	128°57'22"
53	10.00	492674.79	2173324.07	218°50'17"
55	5.89	492667.00	2173317.80	308°55'59"
56	10.00	492670.70	2173313.22	38°42'0"
54		492678.50	2173319.47	
S=59.0м ²				

№ точки	Длина, м	Координаты		Дирекц. угол (гр., мин., сек.)
		x	y	
32:28:0030812:52:3У1				
57	10.16	493233.65	2173564.82	109°54'57"
58	48.94	493230.19	2173574.37	117°23'51"
59	23.39	493207.67	2173617.82	124°59'14"
60	130.65	493194.26	2173636.98	218°43'13"
61	28.39	493092.33	2173555.26	308°55'19"
4	66.17	493110.16	2173533.17	38°38'15"
3	52.40	493161.85	2173574.49	308°33'14"
2	50.12	493194.51	2173533.51	38°39'29"
57		493233.65	2173564.82	
S= 6 652.0м ²				
32:28:0030812:52:3У2				
11	28.37	493102.35	2173526.93	128°55'194"
62	48.88	493084.52	2173549.00	218°43'13"
14	28.32	493046.38	2173518.43	308°38'49"
13	49.02	493064.06	2173496.32	38°38'15"
11		493102.35	2173526.93	
S= 1 387.0м ²				
32:28:0030812:52:3У3				
60	6.26	493194.26	2173636.98	124°59'14"
63	96.95	493190.67	2173642.11	218°38'6"
64	92.98	493114.94	2173581.58	218°38'19"
20	6.52	493042.31	2173523.52	308°38'49"
14	48.88	493046.38	2173518.43	38°43'13"
62	28.37	493084.52	2173549.00	308°55'19"
11	10.00	493102.35	2173526.93	38°38'15"
4	28.39	493110.16	2173533.17	128°55'13"
61	130.65	493092.33	2173555.26	38°43'13"
60		493194.26	2173636.98	
S= 1 495.0м ²				
32:28:0030812:41:3У1				
9	10.23	493188.09	2173456.32	121°46'48"
8	41.75	493182.70	2173465.02	38°37'16"
7	88.64	493215.32	2173491.08	128°39'24"
6	55.78	493159.95	2173560.30	218°39'32"
5	97.29	493116.39	2173525.46	308°55'19"
65	12.44	493177.52	2173449.76	31°48'58"
9		493188.09	2173456.32	
66	15.20	493153.27	2173499.73	128°56'53"
67	9.01	493143.72	2173511.55	218°56'25"
68	15.20	493136.71	2173505.89	308°58'21"
69	9.00	493146.28	2173494.07	38°56'53"
66		493153.27	2173499.73	
S= 4 911.0м ²				

№ точки	Длина, м	Координаты		Дирекц. угол (гр., мин., сек.)
		x	y	
32:28:0030812:41:342				
66	15.20	493153.27	2173499.73	128°56'53"
67	9.01	493143.72	2173511.55	218°56'25"
68	15.20	493136.71	2173505.89	308°58'21"
69	9.00	493146.28	2173494.07	38°56'53"
66		493153.27	2173499.73	
$S = 137.0 \text{ м}^2$				
32:28:0030812:41:343				
65	97.29	493177.52	2173449.76	128°55'19"
5	10.00	493116.39	2173525.46	218°39'32"
12	96.08	493108.58	2173519.21	308°55'19"
70	6.15	493168.95	2173444.46	31°43'50"
71	3.93	493174.18	2173447.69	31°48'58"
65		493177.52	2173449.76	
$S = 967.0 \text{ м}^2$				
32:28:0030812:41:344				
70	96.08	493168.95	2173444.46	128°55'19"
12	36.98	493108.58	2173519.21	218°39'32"
19	91.51	493079.71	2173496.11	308°31'5"
72	40.66	493136.70	2173424.51	221°21'1"
70		493168.95	2173444.46	
$S = 3\ 499.0 \text{ м}^2$				
32:28:0030812:43:341				
73	21.69	493103.82	2173404.18	128°35'53"
74	65.15	493090.29	2173421.13	128°36'47"
18	6.9	493049.63	2173472.04	128°31'48"
17	18.63	493045.33	2173477.44	83°39'11"
16	18.16	493047.39	2173495.96	128°39'11"
15	38.68	493036.05	2173510.14	218°43'13"
32	122.02	493005.87	2173485.94	308°57'6"
75	24.97	493082.58	2173391.05	31°43'46"
73		493103.82	2173404.18	
$S = 3\ 433.0 \text{ м}^2$				
32:28:0030812:43:342				
75	122.02	493082.58	2173391.05	128°57'6"
32	5.15	493005.87	2173485.94	218°43'13"
31	15.2	493001.85	2173482.72	308°43'13"
79	9.0	493011.36	2173470.86	218°43'13"
80	15.2	493004.34	2173465.23	128°43'13"
30	131.86	492994.83	2173477.09	218°43'13"
29	6.64	492891.95	2173394.61	308°53'20"
36	101.41	492896.12	2173389.44	308°57'23"
76	56.83	492959.88	2173310.58	38°57'27"
77	3.24	493004.07	2173346.31	301°52'27"
78	90.30	493005.78	2173343.56	31°43'46"
75		493082.58	2173391.05	
$S = 16\ 392.0 \text{ м}^2$				

№ точки	Длина, м	Координаты		Дирекц. угол (гр., мин., сек.)
		x	y	
32:28:0030812:43:3У3				
79	15.20	493011.36	2173470.86	128°43'13"
31	9.01	493001.85	2173482.72	218°43'13"
30	15.20	492994.83	2173477.09	308°43'13"
80	9.00	493004.34	2173465.23	38°43'13"
79		493011.36	2173470.86	
$S = 137.0 \text{ м}^2$				
32:28:0030812:46:3У1				
81	27.70	492977.67	2173289.35	129°57'42"
76	101.41	492959.88	2173310.58	128°57'23"
36	32.12	492896.12	2173389.44	219°0'39"
37	10.75	492871.16	2173369.22	179°25'55"
28	45.45	492860.41	2173369.33	218°43'14"
82	132.25	492824.96	2173340.90	308°57'14"
83	15.54	492908.10	2173238.05	38°36'31"
84	45.93	492920.25	2173247.75	36°27'57"
85	24.98	492957.19	2173275.05	34°55'27"
81		492977.67	2173289.35	
$S = 11\,226.0 \text{ м}^2$				
32:28:0030812:46:3У2				
83	132.25	492908.10	2173238.05	128°57'14"
82	127.36	492824.96	2173340.90	218°43'13"
86	132.01	492725.59	2173261.23	308°57'22"
87	127.36	492808.58	2173158.58	38°36'32"
83		492908.10	2173238.05	
88	15.2	492826.02	2173316.18	128°57'18"
89	9.0	492816.47	2173328.00	218°57'18"
90	15.2	492809.47	2173322.35	308°57'18"
91	9.0	492819.02	2173310.53	38°57'18"
88		492826.02	2173316.18	
$S = 16\,691.0 \text{ м}^2$				
32:28:0030812:46:3У3				
88	15.2	492826.02	2173316.18	128°57'18"
89	9.0	492816.47	2173328.00	218°57'18"
90	15.2	492809.47	2173322.35	308°57'18"
91	9.0	492819.02	2173310.53	38°57'18"
88		492826.02	2173316.18	
$S = 137.0 \text{ м}^2$				
32:28:0030812:46:3У4				
92	15.20	492810.30	2173353.30	128°57'22"
45	9.01	492800.75	2173365.12	218°43'13"
44	15.20	492793.74	2173359.46	308°57'19"
93	9.00	492803.30	2173347.64	38°36'32"
92		492810.30	2173353.30	
$S = 137.0 \text{ м}^2$				

№ точки	Длина, м	Координаты		Дирекц. угол (гр., мин., сек.)
		x	y	
32:28:0030812:46:345				
27	38.01	492844.62	2173369.48	179°25'55"
46	7.54	492806.61	2173369.86	218°56'27"
45	15.20	492800.75	2173365.12	308°56'53"
92	9.00	492810.30	2173353.30	218°56'53"
93	8.81	492803.30	2173347.64	308°56'53"
94	45.90	492808.81	2173340.77	38°43'30"
27		492844.62	2173369.48	
$S = 613.0 \text{ м}^2$				
32:28:0030812:46:346				
87	132.01	492808.58	2173158.58	128°57'22"
86	10.00	492725.59	2173261.23	218°43'13"
95	131.99	492717.79	2173254.98	308°57'19"
96	10.00	492800.77	2173152.34	38°36'30"
87		492808.58	2173158.58	
$S = 1\,320.0 \text{ м}^2$				
32:28:0030812:46:347				
28	15.80	492860.41	2173369.33	179°25'55"
27	49.90	492844.62	2173369.48	218°43'30"
94	114.72	492808.81	2173340.77	218°43'30"
97	10.00	492719.30	2173269.01	218°43'30"
98	10.00	492711.50	2173262.75	308°57'19"
95	10.00	492717.79	2173254.98	38°43'13"
86	127.36	492725.59	2173261.23	38°43'13"
82	45.45	492824.96	2173340.90	38°43'13"
28		492860.41	2173369.33	
$S = 1\,767.0 \text{ м}^2$				
32:28:0030812:46:348				
94	8.81	492808.81	2173340.77	128°43'13"
93	15.20	492803.30	2173347.64	128°58'21"
44	40.84	492793.74	2173359.46	128°41'18"
43	114.95	492768.21	2173391.34	218°42'0"
54	64.89	492678.50	2173319.47	308°57'22"
97	114.72	492719.30	2173269.01	38°43'13"
94		492808.81	2173340.77	
$S = 7\,448.0 \text{ м}^2$				
32:28:0030812:46:349				
97	64.89	492719.30	2173269.01	128°57'22"
54	10.00	492678.50	2173319.47	218°41'58"
56	64.90	492670.70	2173313.22	308°57'19"
98	10.00	492711.50	2173262.75	38°43'13"
97		492719.30	2173269.01	
$S = 649.0 \text{ м}^2$				

№ точки	Длина, м	Координаты		Дирекц. угол (гр., мин., сек.)
		x	y	
32:28:0030812:47:341				
50		492737.57	2173396.00	
49	93.97	492678.94	2173469.44	128°36'6"
99	30.32	492655.25	2173450.51	218°37'39"
100	57.50	492691.15	2173405.59	308°37'54"
101	63.98	492641.40	2173365.36	218°57'53"
53	53.10	492674.79	2173324.07	308°57'22"
52	65.83	492726.06	2173365.35	38°50'17"
51	16.62	492715.70	2173378.35	128°33'8"
50	28.10	492737.57	2173396.00	38°54'18"
S=6 279.0м ²				
32:28:0030812:47:342				
53		492674.79	2173324.07	
101	53.10	492641.40	2173365.36	128°57'22"
102	10.00	492633.63	2173359.07	218°57'53"
55	53.07	492667.00	2173317.80	308°57'30"
53	10.00	492674.79	2173324.07	38°50'17"
S=531.0м ²				
32:28:0030812:48:341				
100		492691.15	2173405.59	
99	57.50	492655.25	2173450.51	128°37'54"
103	64.31	492605.02	2173410.35	218°38'26"
101	57.87	492641.40	2173365.36	308°57'22"
100	63.98	492691.15	2173405.59	38°57'53"
S=3700.0м ²				
32:28:0030812:48:342				
101		492641.40	2173365.36	
103	57.87	492605.02	2173410.35	128°57'22"
104	10.00	492597.21	2173404.11	218°38'26"
102	57.92	492633.63	2173359.07	308°57'34"
101	10.00	492641.40	2173365.36	38°57'53"
S=579.0м ²				
32:28:0030812:49:341				
34		492929.46	2173491.99	
105	30.01	492910.71	2173515.42	128°40'32"
106	4.63	492907.10	2173512.51	218°55'39"
107	11.10	492900.13	2173521.15	128°53'37"
108	4.68	492903.77	2173524.09	38°55'39"
109	16.27	492893.60	2173536.79	128°40'32"
110	62.64	492844.67	2173497.68	218°38'8"
111	14.93	492835.34	2173509.34	128°39'57"
112	6.80	492830.04	2173505.09	218°40'17"
113	114.93	492902.30	2173415.73	308°57'43"
23	13.09	492912.52	2173423.92	38°43'13"
35	60.23	492919.19	2173483.78	83°38'25"
34	13.15	492929.46	2173491.99	38°38'22"
S = 5 491.0м ²				

№ точки	Длина, м	Координаты		Дирекц. угол (гр., мин., сек.)
		x	y	
32:28:0030812:49:342				
105	11.10	492910.71	2173515.42	128°40'32"
108	4.68	492903.77	2173524.09	218°55'39"
107	11.10	492900.13	2173521.15	308°53'37"
106	4.63	492907.10	2173512.51	38°55'39"
105		492910.71	2173515.42	
$S=52.0\text{м}^2$				
32:28:0030812:49:343				
23	13.09	492912.52	2173423.92	218°43'13"
113	114.93	492902.30	2173415.73	128°57'43"
112	9.05	492830.04	2173505.09	218°40'17"
114	14.51	492822.97	2173499.44	128°35'32"
115	1.04	492813.92	2173510.78	218°39'35"
116	129.44	492813.10	2173510.13	308°57'43"
117	11.32	492894.50	2173409.48	218°43'30"
26	3.20	492885.67	2173402.40	308°34'13"
25	31.17	492887.66	2173399.90	38°37'52"
24	4.59	492912.01	2173419.36	83°38'22"
23		492912.52	2173423.92	
$S = 1\ 269.0\text{м}^2$				
32:28:0030812:49:344				
117	129.44	492894.50	2173409.48	128°57'43"
116	17.20	492813.10	2173510.13	218°39'35"
118	52.00	492799.67	2173499.38	128°38'15"
119	92.14	492767.20	2173540.00	218°38'20"
120	93.93	492695.23	2173482.47	308°41'18"
42	22.98	492753.95	2173409.15	38°38'48"
41	50.97	492771.89	2173423.50	308°37'42"
40	53.04	492803.71	2173383.68	359°6'51"
39	34.80	492856.74	2173382.86	38°38'30"
38	2.80	492883.92	2173404.59	308°34'13"
26	11.32	492885.67	2173402.40	38°43'30"
117		492894.50	2173409.48	
$S = 16\ 069.0\text{м}^2$				
32:28:0030812:49:345				
42	93.93	492753.95	2173409.15	128°41'18"
120	10.87	492695.23	2173482.47	218°38'20"
48	93.93	492686.74	2173475.68	308°38'16"
47	10.96	492745.39	2173402.31	38°38'48"
42		492753.95	2173409.15	
$S = 1\ 025.0\text{м}^2$				

№ точки	Длина, м	Координаты		Дирекц. угол (гр., мин., сек.)
		x	y	
32:28:0030812:50:3Y1				
121		492942.56	2173575.92	128°39'43"
122	14.97	492933.21	2173587.61	218°39'35"
123	12.10	492942.64	2173595.19	128°38'15"
124	14.50	492933.55	2173606.49	218°38'20"
125	22.04	492950.76	2173620.26	308°41'18"
126	51.92	492918.35	2173660.82	38°38'48"
127	166.59	492788.22	2173556.80	308°37'42"
112	66.50	492830.04	2173505.09	359°6'51"
111	6.80	492835.34	2173509.34	38°38'30"
110	14.93	492844.67	2173497.68	308°34'13"
109	62.64	492893.60	2173536.79	38°43'30"
121	62.68	492942.56	2173575.92	
S = 12 615.0м ²				
32:28:0030812:50:3Y2				
112		492830.04	2173505.09	128°57'43"
127	66.50	492788.22	2173556.80	218°38'10"
128	10.00	492780.41	2173550.56	308°57'43"
116	60.00	492813.10	2173510.13	38°39'35"
115	1.04	492813.92	2173510.78	308°35'32"
114	14.51	492822.97	2173499.44	38°40'17"
112	9.05	492830.04	2173505.09	
S = 651.0м ²				
32:28:0030812:50:3Y3				
116		492813.10	2173510.13	128°57'43"
128	60.00	492780.41	2173550.56	218°38'12"
119	16.91	492767.20	2173540.00	308°38'15"
118	52.00	492799.67	2173499.38	38°39'35"
116	17.20	492813.10	2173510.13	
S = 887.0м ²				
32:28:0030812:51:3Y1				
129		493112.69	2173584.40	128°38'6"
130	181.04	492999.65	2173725.82	218°38'33"
126	104.09	492918.35	2173660.82	308°37'38"
125	51.92	492950.76	2173620.26	218°39'50"
124	22.04	492933.55	2173606.49	308°48'51"
123	14.50	492942.64	2173595.19	218°47'34"
122	12.10	492933.21	2173587.61	308°39'14"
121	14.97	492942.56	2173575.92	218°37'58"
109	62.68	492893.60	2173536.79	308°40'32"
108	16.27	492903.77	2173524.09	38°55'39"
131	7.02	492909.23	2173528.50	308°53'37"
132	11.10	492916.20	2173519.86	218°55'39"
105	7.06	492910.71	2173515.42	308°40'32"
34	30.01	492929.46	2173491.99	38°40'24"
33	13.09	492939.68	2173500.17	353°39'46"
22	60.05	492999.36	2173493.54	38°43'13"
129	14.525	493112.69	2173584.40	
133		492993.98	2173601.05	128°53'37"
134	11.10	492887.01	2173609.69	218°55'39"
135	11.70	492977.91	2173602.34	308°53'37"
136	11.10	492984.88	2173593.70	38°55'39"
133	11.70	492993.98	2173601.05	
S = 27 673.0м ²				

№ точки	Длина, м	Координаты		Дирекц. угол (гр., мин., сек.)
		x	y	
32:28:0030812:51:342				
133	11.10	492993.98	2173601.05	128°53'37"
134	11.70	492887.01	2173609.69	218°55'39"
135	11.10	492977.91	2173602.34	308°53'37"
136	11.70	492984.88	2173593.70	38°55'39"
133	11.70	492993.98	2173601.05	
S=130.0м ²				
32:28:0030812:51:343				
64	3.61	493114.94	2173581.58	128°38'6"
129	145.25	493112.69	2173584.40	218°43'13"
22	4.82	492999.36	2173493.54	353°39'49"
21	4.82	493004.15	2173493.01	38°38'36"
20	48.86	493042.31	2173523.52	38°38'19"
64	92.98	493114.94	2173581.58	
S= 504.0м ²				
32:28:0030812:51:344				
132	11.10	492916.20	2173519.86	128°53'37"
131	7.02	492909.23	2173528.50	218°55'39"
108	11.10	492903.77	2173524.09	308°40'32"
105	7.07	492910.71	2173515.42	38°55'39"
132	7.07	492916.20	2173519.86	
S= 78.0м ²				
32:28:0030812:53:341				
137	18.13	493188.52	2173645.19	124°57'13"
138	137.39	493178.13	2173660.19	128°51'6"
139	35.96	493091.95	2173767.05	173°39'10"
140	72.40	493056.21	21734771.02	218°37'56"
130	181.04	492999.65	2173725.82	308°38'6"
129	97.19	493112.69	2173584.40	38°43'13"
137	97.19	493188.52	2173645.19	
S= 17 286.0м ²				
32:28:0030812:53:342				
142	11.10	493083.06	2173672.30	128°53'37"
143	11.7	493076.09	2173680.94	218°55'39"
144	11.10	493066.99	2173673.59	308°53'37"
145	11.7	493073.96	2173664.95	38°55'39"
142	11.7	493083.06	2173672.30	
S=130.0м ²				
32:28:0030812:53:343				
63	3.76	493190.67	2173642.11	124°57'13"
137	97.19	493188.52	2173645.19	218°43'13"
129	3.61	493112.69	2173584.40	308°38'6"
64	96.95	493114.94	2173581.58	38°38'6"
63	96.95	493190.67	2173642.11	
S=357.0м ²				
32:28:0030812:53:344				
139	25.42	493091.95	2173767.05	128°51'6"
141	25.34	493076.00	2173786.84	218°37'56"
140	35.96	493056.21	21734771.02	353°39'10"
139	35.96	493091.95	2173767.05	
S=322.0м ²				

№ точки	Длина, м	Координаты		Дирекц. угол (гр.,мин.,сек.)
		x	y	
32:28:0030812:16:341				
146	43.36	493343.84	2173143.89	98°34'57"
147	70.02	493337.37	2173186.76	98°34'28"
148	44.74	493326.93	2173256.00	98°33'40"
149	70.41	493320.27	2173300.24	98°34'36"
150	66.10	493309.77	2173369.86	98°34'13"
151	3.46	493299.92	2173435.22	79°12'41"
152	14.51	493300.57	2173438.62	79°12'41"
177	28.60	493303.28	2173452.87	100°15'40"
178	5.19	493298.19	2173481.02	193°27'40"
154	40.66	493293.14	2173479.81	221°21'11"
155	17.65	493262.62	2173452.95	259°31'25"
179	47.71	493259.41	2173435.60	278°34'13"
164	228.89	493266.48	2173388.71	278°34'17"
165	11.19	493300.59	2173162.38	305°8'8"
166	37.98	493307.03	2173153.23	345°45'45"
146		493343.84	2173143.89	
S=12 889.0м ²				
32:28:0030812:16:342				
157	15.63	493207.31	2173430.68	115°42'44"
167	16.84	493200.53	2173444.76	121°44'45"
10	4.52	493191.67	2173459.08	217°37'53"
9	12.44	493188.09	2173456.32	211°48'58"
65	30.95	493177.52	2173449.76	308°55'19"
158	11.49	493189.90	2173422.28	25°45'57"
157		493207.31	2173430.68	
S= 458.0м ²				
32:28:0030812:16:343				
158	30.95	493189.90	2173422.28	128°55'19"
65	3.93	493177.52	2173449.76	211°48'58"
71	29.88	493174.18	2173447.69	301°44'23"
159	7.84	493189.90	2173422.28	25°45'53"
158		493189.90	2173422.28	
S= 177.0м ²				

№ точки	Длина, м	Координаты		Дирекц. угол (гр., мин., сек.)
		x	y	
32:28:0030812:16:344				
170	46.92	493373.46	2173453.04	278°35'35"
171	5.64	493380.47	2173406.65	21°27'0"
168	46.14	493385.72	2173408.71	98°34'34"
169	5.53	493378.84	2173454.33	193°29'3"
170		493373.46	2173453.04	
S= 256.0м ²				
32:28:0030812:16:345				
172	26.83	493407.68	2173461.31	108°44'20"
173	18.02	493399.06	2173486.72	108°50'49"
174	16.01	493393.24	2173503.77	193°27'40"
153	98.57	493377.67	2173500.04	218°32'36"
152	3.46	493300.57	2173438.62	259°12'41"
151	75.67	493299.92	2173435.22	13°37'16"
170	5.53	493373.46	2173453.04	13°29'3"
169	29.67	493378.84	2173454.33	13°36'19"
172		493407.68	2173461.31	
S= 2947.0м ²				
32:28:0030812:16:346				
164	228.89	493300.59	2173162.38	98°34'17"
163	20.62	493266.48	2173388.71	188°34'17"
162	187.66	493246.09	2173385.64	278°34'17"
175	42.78	493274.06	2173200.08	305°8'8"
176	3.32	493298.68	2173165.09	305°8'51"
164		493300.59	2173162.38	
S= 4294.0м ²				
32:28:0030812:16:347				
153	86.91	493377.67	2173500.04	193°27'40"
178	28.60	493298.19	2173481.02	280°15'40"
177	14.51	493303.28	2173452.87	259°12'41"
152	98.57	493300.57	2173438.62	38°32'36"
153		493377.67	2173500.04	
S= 1 633.0м ²				
32:28:0030812:16:348				
164	47.41	493266.48	2173388.71	98°34'13"
179	17.65	493259.41	2173435.60	79°31'25"
155	39.71	493262.62	2173452.95	200°2'46"
156	19.98	493225.32	2173439.34	205°40'48"
157	11.49	493207.31	2173430.68	205°45'56"
158	7.84	493196.96	2173425.68	205°45'56"
159	27.98	493189.90	2173422.28	301°44'23"
160	32.83	493204.62	2173398.48	25°35'22"
161	7.88	493234.23	2173412.66	20°39'59"
162	30.14	493241.60	2173415.44	278°34'17"
163	20.62	493246.09	2173385.64	8°34'17"
164		493266.48	2173388.71	
S=2 594.0м ²				

2.5 Перечень земельных участков, подлежащих частичному изъятию для муниципальных нужд города Брянска, в целях строительства проектируемых улиц.

№ п/п	Кадастровый номер земельного участка	Местоположение земельного участка	Категория земель	Разрешенное использование земельного участка	Исходная площадь земельного участка, кв.м	Изымаемая площадь земельного участка, кв.м
1	32:28:0030812:53:3У4	Брянская область, г. Брянск, территория Бывшего аэропорта	Земли населенных пунктов	Земли населенных пунктов Земельные участки (территории) общего пользования	18 095.0	322.0
ИТОГО		Для ул. Ильи Иванова			322.0	
2	32:28:0030812:46:3У6	Брянская область, г. Брянск, территория Бывшего аэропорта	Земли населенных пунктов	Земли населенных пунктов Земельные участки (территории) общего пользования	39 988.0	1 320.0
3	32:28:0030812:46:3У9	Брянская область, г. Брянск, территория Бывшего аэропорта	Земли населенных пунктов	Земли населенных пунктов Земельные участки (территории) общего пользования	39 988.0	649.0
4	32:28:0030812:47:3У2	Брянская область, г. Брянск, территория Бывшего аэропорта	Земли населенных пунктов	Земли населенных пунктов Земельные участки (территории) общего пользования	68 100	531.0
5	32:28:0030812:48:3У2	Брянская область, г. Брянск, территория Бывшего аэропорта	Земли населенных пунктов	Земли населенных пунктов Земельные участки (территории) общего пользования	4 279.0	579.0
6	32:28:0030812:77:3У9	Брянская область, г. Брянск, территория Бывшего аэропорта	Земли населенных пунктов	Земли населенных пунктов Земельные участки (территории) общего пользования	13 387.0	59.0
ИТОГО		Для ул. имени А.Ф. Войстроченко			3138,0	
7	32:28:0030812:77:3У2	Брянская область, г. Брянск, территория Бывшего аэропорта	Земли населенных пунктов	Земли населенных пунктов Земельные участки (территории) общего пользования	13 387.0	2 166.0
	32:28:0030812:77:3У2	Брянская область, г. Брянск, территория Бывшего аэропорта	Земли населенных пунктов	Земли населенных пунктов Земельные участки (территории) общего пользования	13 387.0	99.0
	32:28:0030812:16:3У3	Брянская область, г. Брянск, территория Бывшего аэропорта	Земли населенных пунктов	Земли населенных пунктов Земельные участки (территории) общего пользования	25 248.0	177.0
	32:28:0030812:41:3У3	Брянская область, г. Брянск, территория Бывшего аэропорта	Земли населенных пунктов	Земли населенных пунктов Земельные участки (территории) общего пользования	13 279.0	967.0
	32:28:0030812:46:3У7	Брянская область, г. Брянск, территория Бывшего аэропорта	Земли населенных пунктов	Земли населенных пунктов Земельные участки (территории) общего пользования	25 667.0	1 767.0
	32:28:0030812:49:3У3	Брянская область, г. Брянск, территория Бывшего аэропорта	Земли населенных пунктов	Земли населенных пунктов Земельные участки (территории) общего пользования	23 906.0	1 269.0
	32:28:0030812:50:3У2	Брянская область, г. Брянск, территория Бывшего аэропорта	Земли населенных пунктов	Земли населенных пунктов Земельные участки (территории) общего пользования	18 503.0	651.0
	32:28:0030812:51:3У3	Брянская область, г. Брянск, территория Бывшего аэропорта	Земли населенных пунктов	Земли населенных пунктов Земельные участки (территории) общего пользования	28 385.0	504.0
	32:28:0030812:52:3У3	Брянская область, г. Брянск, территория Бывшего аэропорта	Земли населенных пунктов	Земли населенных пунктов Земельные участки (территории) общего пользования	9 534.0	1 495.0
	32:28:0030812:53:3У3	Брянская область, г. Брянск, территория Бывшего аэропорта	Земли населенных пунктов	Земли населенных пунктов Земельные участки (территории) общего пользования	18 097.0	357.0
ИТОГО		Для внутриквартального проезда			9 452,0	

2.6 Красные линии (проектируемые) квартала №12

№ точки	Длина, м	Координаты		Дирекц. угол (гр., мин., сек.)
		x	y	
<i>Квартал №12</i>				
1	127.36	492808.58	2173158.58	38°36'32"
2	15.54	492908.10	2173238.05	38°36'32"
3	45.93	492920.25	2173247.75	36°27'35"
4	24.98	492957.20	2173275.05	34°56'5"
5	23.40	492977.67	2173289.35	34°53'41"
6	29.06	492996.86	2173302.74	31°48'1"
7	30.00	493021.56	2173318.05	121°44'25"
8	90.30	493005.78	2173343.56	31°43'46"
9	24.97	493082.58	2173391.05	31°43'45"
10	38.66	493103.82	2173404.18	31°43'44"
11	37.92	493136.70	2173424.51	31°44'9"
12	6.15	493168.95	2173444.46	31°43'50"
13	29.88	493174.18	2173447.69	301°44'23"
14	7.84	493189.90	2173422.28	25°45'53"
15	11.49	493196.96	2173425.68	25°45'57"
16	19.98	493207.31	2173430.68	25°40'48"
17	39.71	493225.32	2173439.34	20°2'46"
18	25.53	493262.62	2173452.95	100°17'20"
19	50.07	493258.06	2173478.07	102°20'24"
20	40.25	493247.36	2173526.98	109°54'58"
21	10.16	493233.65	2173564.82	109°54'57"
22	48.94	493230.19	2173574.37	117°23'51"
23	23.39	493207.67	2173617.82	124°59'14"
24	6.26	493194.26	2173636.98	124°59'14"
25	3.76	493190.67	2173642.11	124°57'13"
26	18.13	493188.52	2173645.19	124°57'13"
27		493178.13	2173660.05	

№ точки	Длина, м	Координаты		Дирекц. угол (гр., мин., сек.)
		x	y	
27	137.39	493178.13	2173660.05	128°51'6"
28	35.96	493091.95	2173767.05	173°39'10"
29	72.40	493056.21	2173771.02	218°37'56"
30	104.09	492999.65	2173725.82	218°38'33"
31	166.59	492918.35	2173660.82	218°38'12"
32	10.00	492788.22	2173556.80	218°38'10"
33	16.91	492780.41	2173550.56	218°38'12"
34	92.14	492767.20	2173540.00	218°38'20"
35	10.87	492695.23	2173482.47	218°38'20"
36	9.99	492686.74	2173475.68	218°39'37"
37	30.32	492678.94	2173469.44	218°37'39"
38	64.31	492655.25	2173450.51	218°38'27"
39	57.86	492605.02	2173410.35	308°57'22"
40	53.10	492641.40	2173365.36	308°57'22"
41	5.91	492674.79	2173324.07	308°57'22"
42	64.89	492678.50	2173319.47	308°57'22"
43	10.00	492719.30	2173269.01	308°57'22"
44	132.01	492725.59	2173261.23	308°57'17"
1		492808.58	2173158.58	
$S = 195\ 227.0\ \text{м}^2$				

2.7 Ведомость координат поворотных точек формируемых земельных участков квартала №12

№ точки	Длина, м	Координаты		Дирекц. угол (гр., мин., сек.)
		x	y	
391				
1	25.53	493262.62	2173452.95	100°17'20"
2	50.07	4983258.06	2173478.07	102°20'24"
3	40.25	493247.36	2173526.98	109°54'58"
4	10.16	493233.65	2173564.82	109°54'57"
5	49.94	493230.19	2173574.37	117°23'51"
6	23.39	493207.67	2173617.82	124°59'14"
7	130.66	493194.26	2173636.98	218°43'13"
8	28.39	493092.33	2173555.26	308°55'19"
9	9.92	493110.16	2173533.17	308°55'19"
10	97.29	493116.39	2173525.46	308°55'19"
11	30.95	493177.52	2173449.76	308°55'19"
12	11.49	493196.96	2173425.68	25°45'57"
13	19.98	493207.31	2173430.68	25°40'48"
14	39.71	493225.32	2173439.34	20°2'46"
1		493262.62	2173452.95	
41	15.20	493153.27	2173499.73	128°56'53"
42	9.01	493143.72	2173511.55	218°56'25"
43	15.20	493136.71	2173505.89	308°58'21"
44	9.00	493146.28	2173494.07	38°56'53"
41		493153.27	2173499.73	
S=19 193.0м ²				
392				
15	96.08	493168.95	2173444.46	128°55'19"
16	9.92	493108.58	2173519.21	128°55'19"
17	28.37	493102.35	2173526.93	128°55'19"
18	48.88	493084.52	2173549.00	218°43'13"
19	13.25	493046.38	2173518.43	218°43'13"
20	38.68	493036.05	2173510.14	218°43'13"
21	122.02	493005.87	2173485.94	308°57'6"
22	24.97	493082.58	2173391.05	31°43'45"
23	38.67	493103.82	2173404.18	31°43'44"
24	37.92	493136.70	2173424.51	31°44'9"
15		493168.95	2173444.46	
S= 12 920.0м ²				

№ точки	Длина, м	Координаты		Дирекц. угол (гр., мин., сек.)
		x	y	
343				
22		493082.58	2173391.05	
21	122.02	493005.87	2173485.94	128°57'6"
25	5.15	493001.85	2173482.72	218°43'13"
26	15.20	493011.36	2173470.86	308°43'13"
27	9.00	493004.34	2173465.23	141°16'47"
28	15.20	492994.83	2173477.09	128°43'13"
29	131.86	492891.95	2173394.61	218°43'13"
30	40.42	492860.41	2173369.33	218°43'13"
31	45.45	492824.96	2173340.90	218°43'13"
32	132.25	492908.10	2173238.05	308°57'14"
33	15.54	492920.25	2173247.75	38°36'31"
34	45.93	492957.19	2173275.05	36°27'57"
35	24.98	492977.67	2173289.35	34°55'27"
36	23.40	492996.86	2173302.74	34°54'21"
37	29.06	493021.56	2173318.05	31°47'33"
38	30.00	493005.78	2173343.56	121°44'25"
22	90.30	493082.58	2173391.05	31°43'46"
$S = 29\ 502.0\text{м}^2$				
344				
32		492908.10	2173238.05	
31	132.25	492824.96	2173340.90	128°57'14"
39	127.36	492725.59	2173261.23	218°43'13"
40	132.01	492808.58	2173158.58	308°57'22"
32	127.36	492908.10	2173238.05	38°36'32"
45		492826.02	2173316.18	
46	15.2	492816.47	2173328.00	128°57'18"
47	9.0	492809.47	2173322.35	218°57'18"
48	15.2	492819.02	2173310.53	308°57'18"
45	9.0	492826.02	2173316.18	38°57'18"
$S = 16\ 691.0\text{м}^2$				

№ точки	Длина, м	Координаты		Дирекц. угол (гр., мин., сек.)
		x	y	
395				
50	18.13	493188.52	2173645.19	124°57'13"
51	137.39	493178.13	2173660.05	128°51'6"
52	35.96	493091.95	2173767.05	173°39'10"
53	72.40	493056.21	2173771.02	218°37'56"
54	104.09	492999.65	2173725.82	218°38'33"
55	166.59	492918.35	2173660.82	218°38'12"
56	66.50	492788.22	2173556.80	308°57'43"
57	114.93	492830.04	2173505.09	308°57'43"
58	13.09	492902.30	2173415.73	38°43'13"
59	111.31	492912.52	2173423.92	38°43'13"
74	145.25	492999.36	2173493.54	38°43'13"
75	97.19	493112.69	2173584.40	38°43'13"
50		493188.52	2173645.19	
60	11.10	492916.20	2173519.86	128°53'37"
61	7.02	492909.23	2173528.50	218°55'39"
62	4.68	492903.77	2173524.09	218°55'39"
63	11.10	492900.13	2173521.15	308°53'37"
64	4.63	492907.10	2173512.51	38°55'39"
65	7.07	492910.71	2173515.42	38°55'39"
60		492916.20	2173519.86	
70	11.10	492993.98	2173601.05	128°53'37"
71	11.70	492887.01	2173609.69	218°55'39"
72	11.10	492977.91	2173602.34	308°53'37"
73	11.70	492984.88	2173593.70	38°55'39"
70		492993.98	2173601.05	
66	11.10	493083.06	2173672.30	128°53'37"
67	11.7	493076.09	2173680.94	218°55'39"
68	11.10	493066.99	2173673.59	308°53'37"
69	11.7	493073.96	2173664.95	38°55'39"
66		493083.06	2173672.30	
$S = 65\,990.0\text{м}^2$				

№ точки	Длина, м	Координаты		Дирекц. угол (гр., мин., сек.)
		x	y	
396				
80		492894.50	2173409.48	128°57'43"
81	129.44	492813.10	2173510.13	128°57'43"
82	51.99	492780.41	2173550.56	218°38'11"
83	16.91	492767.20	2173540.00	218°38'20"
84	92.14	492695.23	2173482.47	308°41'18"
85	93.93	492753.95	2173409.15	308°41'18"
86	22.82	492768.21	2173391.34	308°41'18"
87	40.84	492793.74	2173359.46	38°56'25"
88	9.01	492800.75	2173365.12	308°56'53"
89	15.20	492810.30	2173353.30	218°56'53"
90	9.00	492803.30	2173347.64	308°43'13"
91	8.81	492808.81	2173340.77	38°43'30"
92	45.90	492844.62	2173369.48	38°43'30"
93	52.62	492885.67	2173402.40	38°43'30"
80	11.32	492894.50	2173409.48	38°43'30"
$S = 19\,734.0\text{м}^2$				
397				
91	8.81	492808.81	2173340.77	128°43'13"
90	15.20	492803.30	2173347.64	128°58'21"
87	40.84	492793.74	2173359.46	128°41'18"
86	22.82	492768.21	2173391.34	128°41'18"
85	93.93	492753.95	2173409.15	128°41'18"
84	93.93	492695.23	2173482.47	128°41'18"
94	10.87	492686.74	2173475.68	218°39'37"
95	9.99	492678.94	2173469.44	218°37'39"
96	30.32	492655.25	2173450.51	218°38'27"
97	64.31	492605.02	2173410.35	308°57'22"
98	57.87	492641.40	2173365.36	308°57'22"
99	53.10	492674.79	2173324.07	308°57'22"
100	5.91	492678.50	2173319.47	308°57'22"
101	64.89	492719.30	2173269.01	38°43'13"
91	114.72	492808.81	2173340.77	38°43'13"
$S = 22\,907.0\text{м}^2$				

№ точки	Длина, м	Координаты		Дирекц. угол (гр., мин., сек.)
		x	y	
348				
45	15.2	492826.02	2173316.18	128°57'18"
46	9.0	492816.47	2173328.00	218°57'18"
47	15.2	492809.47	2173322.35	308°57'18"
48	9.0	492819.02	2173310.53	38°57'18"
45	15.2	492826.02	2173316.18	
$S = 137.0 \text{ м}^2$				
349				
89	15.20	492810.30	2173353.30	128°57'22"
88	9.01	492800.75	2173365.12	218°43'13"
87	15.20	492793.74	2173359.46	308°57'19"
90	9.00	492803.30	2173347.64	38°36'32"
89	15.20	492810.30	2173353.30	
$S = 137.0 \text{ м}^2$				
3410				
60	11.10	492916.20	2173519.86	128°53'37"
61	7.02	492909.23	2173528.50	218°55'39"
62	4.68	492903.77	2173524.09	218°55'39"
63	11.10	492900.13	2173521.15	308°53'37"
64	4.63	492907.10	2173512.51	38°55'39"
65	7.07	492910.71	2173515.42	38°55'39"
60	11.10	492916.20	2173519.86	
$S = 130.0 \text{ м}^2$				
3411				
70	11.10	492993.98	2173601.05	128°53'37"
71	11.70	492887.01	2173609.69	218°55'39"
72	11.10	492977.91	2173602.34	308°53'37"
73	11.70	492984.88	2173593.70	38°55'39"
70	11.10	492993.98	2173601.05	
$S = 130.0 \text{ м}^2$				
3412				
66	11.10	493083.06	2173672.30	128°53'37"
67	11.7	493076.09	2173680.94	218°55'39"
68	11.10	493066.99	2173673.59	308°53'37"
69	11.7	493073.96	2173664.95	38°55'39"
66	11.10	493083.06	2173672.30	
$S = 130.0 \text{ м}^2$				

№ точки	Длина, м	Координаты		Дирекц. угол (гр., мин., сек.)
		x	y	
3413				
41	15.20	493153.27	2173499.73	128°56'53"
42	9.01	493143.72	2173511.55	218°56'25"
43	15.20	493136.71	2173505.89	308°58'21"
44	9.00	493146.28	2173494.07	38°56'53"
41		493153.27	2173499.73	
$S = 137.0 \text{ м}^2$				
3414				
26	15.20	493011.36	2173470.86	128°43'13"
25	9.00	493001.85	2173482.72	218°43'13"
28	15.20	492994.83	2173477.09	308°43'13"
27	9.00	493004.34	2173465.23	38°43'13"
26		493011.36	2173470.86	
$S = 137.0 \text{ м}^2$				
3415				
52	25.42	493091.95	2173767.05	128°51'6"
102	25.34	493076.00	2173786.84	218°37'56"
53	35.96	493056.21	2173771.02	353°39'10"
52		493091.95	2173767.05	
$S = 322.0 \text{ м}^2$				
3416				
101	64.89	492719.30	2173269.01	128°57'22"
100	5.91	492678.50	2173319.47	128°57'22"
99	53.10	492674.79	2173324.07	128°57'22"
98	57.87	492641.40	2173365.36	128°57'22"
97	10.00	492605.02	2173410.35	218°38'14"
103	57.92	492597.21	2173404.11	308°57'34"
104	53.07	492633.63	2173359.07	308°57'30"
105	5.89	492667.00	2173317.80	308°55'59"
106	64.90	492670.70	2173313.22	308°57'19"
76	10.00	492711.50	2173262.75	38°43'13"
101		492719.30	2173269.01	
$S = 1\,817.0 \text{ м}^2$				
3417				
40	132.01	492808.58	2173158.58	128°57'22"
39	10.00	492725.59	2173261.23	218°43'13"
77	131.99	492717.79	2173254.98	308°57'19"
109	10.00	492800.77	2173152.34	38°36'30"
40		492808.58	2173158.58	
$S = 1\,320.0 \text{ м}^2$				

№ точки	Длина, м	Координаты		Дирекц. угол (гр., мин., сек.)
		x	y	
3418				
12		493196.96	2173425.68	
11	30.95	493177.52	2173449.76	128°55'19"
10	97.29	493116.39	2173525.46	128°55'19"
9	9.92	493110.16	2173533.17	128°55'19"
8	28.39	493092.33	2173555.26	128°55'19"
7	130.65	493194.26	2173636.98	38°43'13"
49	6.26	493190.67	2173642.11	124°59'14"
	3.76	493188.52	2173645.19	124°57'13"
50		493188.52	2173645.19	
75	97.19	493112.69	2173584.40	218°43'13"
74	145.25	492999.36	2173493.54	218°43'13"
	111.31	492912.52	2173423.92	218°43'13"
59		492912.52	2173423.92	
58	13.09	492902.30	2173415.73	218°43'13"
	114.93	492830.04	2173505.09	128°57'43"
57		492830.04	2173505.09	
56	66.50	492788.22	2173556.80	128°57'43"
	10.00	492780.41	2173550.56	218°38'10"
82		492780.41	2173550.56	
	52.00	492813.10	2173510.13	308°57'43"
81		492813.10	2173510.13	
80	129.44	492894.50	2173409.48	308°57'43"
	11.32	492885.67	2173402.40	218°43'30"
93		492885.67	2173402.40	
92	52.62	492844.62	2173369.48	218°43'30"
	45.90	492808.81	2173340.77	218°43'30"
91		492808.81	2173340.77	
101	114.72	492719.30	2173269.01	218°43'30"
	10.00	492711.50	2173262.75	218°43'30"
76		492711.50	2173262.75	
77	10.00	492717.79	2173254.98	308°57'19"
	10.00	492725.59	2173261.23	38°43'13"
39		492725.59	2173261.23	
31	127.36	492824.96	2173340.90	38°43'13"
	45.45	492860.41	2173369.33	38°43'13"
30		492860.41	2173369.33	
29	40.42	492891.95	2173394.61	38°43'13"
	131.86	492994.83	2173477.09	38°43'13"
28		492994.83	2173477.09	
25	9.0	493001.85	2173482.72	38°43'13"
	5.15	493005.87	2173485.94	38°43'13"
21		493005.87	2173485.94	
20	38.69	493036.05	2173510.14	38°43'13"
	13.25	493046.38	2173518.43	38°43'13"
19		493046.38	2173518.43	
18	48.88	493084.52	2173549.00	38°43'13"
	28.37	493102.35	2173526.93	308°55'19"
17		493102.35	2173526.93	
	9.92	493108.58	2173519.21	308°55'19"
16		493108.58	2173519.21	
15	96.08	493168.95	2173444.46	308°55'19"
	6.15	493174.18	2173447.69	31°43'50"
78		493174.18	2173447.69	
79	29.88	493189.90	2173422.28	301°44'23"
	7.84	493196.96	2173425.68	25°45'53"
12		493196.96	2173425.68	
$S = 9\,452.0\text{ м}^2$				

3. Техничко-экономические показатели квартала №12

№ п/п	Наименование показателей	Единица измерения	Значение
1	Территория в красных линиях,	га	19,52
	в том числе:		
1.1	Территория многоэтажных жилых домов	га	14,25
1.2	Территория детского сада	га	1,29
1.3	Территория общеобразовательной школы	га	2,95
1.4	Территория инженерной инфраструктуры	га	0,09
1.5	Территория общего пользования	га	0,94
2	Территории формируемых земельных участков, подлежащие межеванию	м ²	195 227,0
	в том числе:		
2.1	Под размещение многоэтажной жилой застройки ЗУ1; ЗУ4; ЗУ5; ЗУ6; ЗУ7	м ²	142 515,0
2.2	Под размещение объектов образования (школы) ЗУ3	м ²	29 502,0
2.3	Под размещение объектов дошкольного образования (детского сада) ЗУ2	м ²	12 920,0
2.4	Под размещение объектов коммунального обслуживания (ТП) ЗУ8; ЗУ9; ЗУ10; ЗУ11; ЗУ12; ЗУ13; ЗУ14	м ²	938,0
2.5	Под территорию общего пользования	м ²	9 352,0

4 Заверения проектной организации

Проектная документация по объекту проектирования «Внесение изменений в проект планировки территории бывшего аэропорта, расположенной в Советском районе г. Брянска, утвержденный постановлением Брянской городской администрации от 10.09.2009. №1629-п, в целях актуализации документации по планировке территории указанного проекта с учетом всех внесенных в него изменений и действующих нормативов градостроительного проектирования. Второй этап Межевание квартала №12» разработана в соответствии с заданием на проектирование, градостроительным регламентом, техническими регламентами, СНиП, СП, в том числе устанавливающими требования по обеспечению безопасной эксплуатации зданий, строений, сооружений и безопасного использования, прилегающих к ним территорий, утвержденными техническими заданиями на проектирование разделов ПД, действующими государственными нормами, правилами и стандартами, техническими условиями на энергосбережение объекта.

ГИП ООО «Акварель»

А.А. Плюгин

Заведующий сектором градостроительного развития
отдела планирования и градостроительного развития
Управления по строительству и развитию территории
города Брянска,

Е.А. Мосина

Начальник Управления по строительству
и развитию
территории города Брянска

Т.В. Волкова

Заместитель Главы городской администрации

М.В. Коньшаков