



Министерство
экономического развития
Российской Федерации



ПРАВИТЕЛЬСТВО
МОСКВЫ



ИНВЕСТКАРТА РФ

ИНВЕСТИЦИОННАЯ КАРТА Российской Федерации

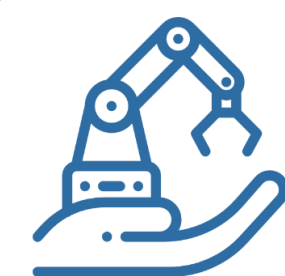




ИНВЕСТИЦИОННАЯ КАРТА Российской Федерации СЕГОДНЯ



~ 14,1 тысяча
свободных площадок
для привлечения инвестиций



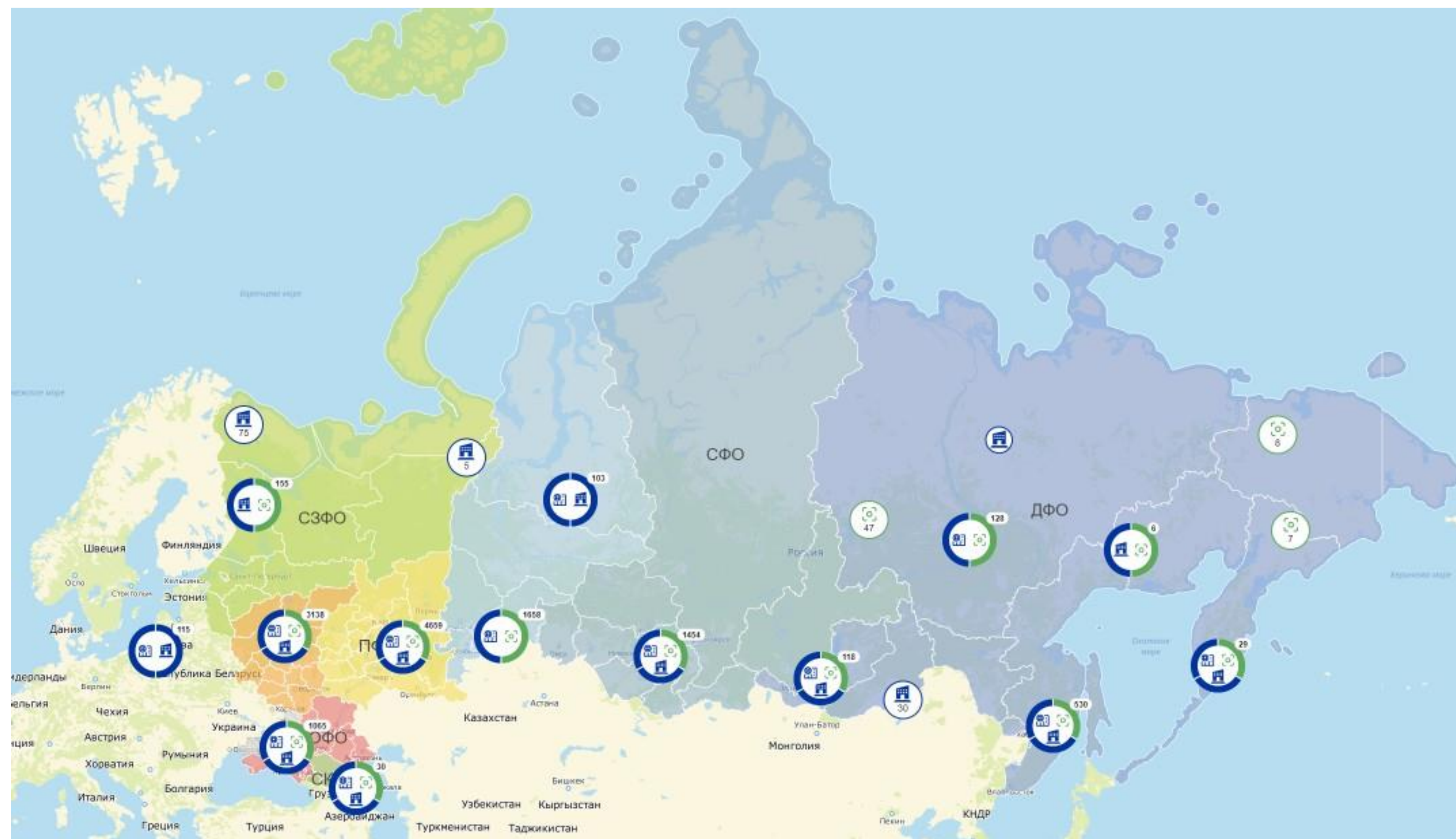
~ 600 тысяча
объектов инфраструктуры
в разных точках страны



412
индустриальных парков
и технопарков



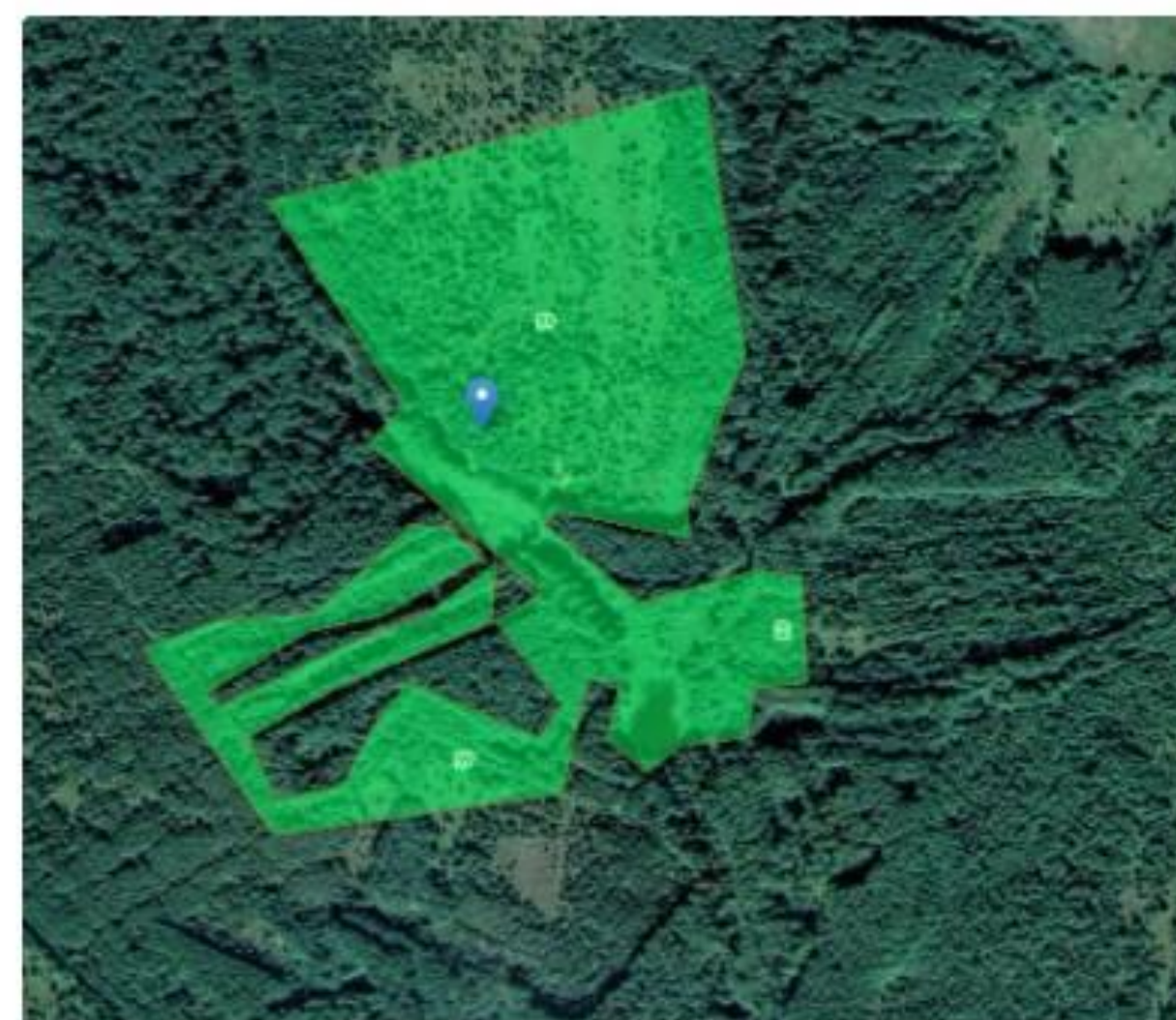
159
преференциальных режимов
и территорий





ИНСТРУМЕНТЫ ПОДБОРА ПЛОЩАДОК

Сведения об объекте



Земельный участок для размещения объектов сельского хозяйства площадью 20,84 га

Регион	Удмуртская Республика
Муниципальное образование	Ярский район
Тип площадки	Гринфилд
Специальный режим	Без льгот
Формат площадки	Земельный участок
Адрес площадки	Ярский район, территория СПК Елово, земельный участок 59
Ближайший город	Глазов

Подать запрос

Показать объекты рядом



[Свободные площади](#) [Меры поддержки и льготы](#) [Контакты](#) [Техприсоединение](#) [Дополнительные сведения](#)

Свободная площадь	20,84 га	Межевание ЗУ	Да
Форма сделки	Аренда, Продажа	Вид разрешенного использования	Сельскохозяйственное использование, Выращивание зерновых и иных сельскохозяйственных культур, Выпас сельскохозяйственных животных
Цена за объект (покупки или месячной аренды), руб	Стоимость определяется в ходе торгов	Форма собственности	Частная
Мин и макс сроки аренды, лет	1-49		
Кадастровый номер	18:25:005001:59		
Категория земель	Земли сельскохозяйственного назначения		



Пользовательские сценарии

- земельные участки для сельского хозяйства и строительства
- готовые промплощадки
- свободные площадки для малого бизнеса



Основная информация

- стоимость аренды или покупки инвестплощадки
- стоимость и доступность технологического присоединения
- контактная информация по инвестплощадке для получения дополнительной информации

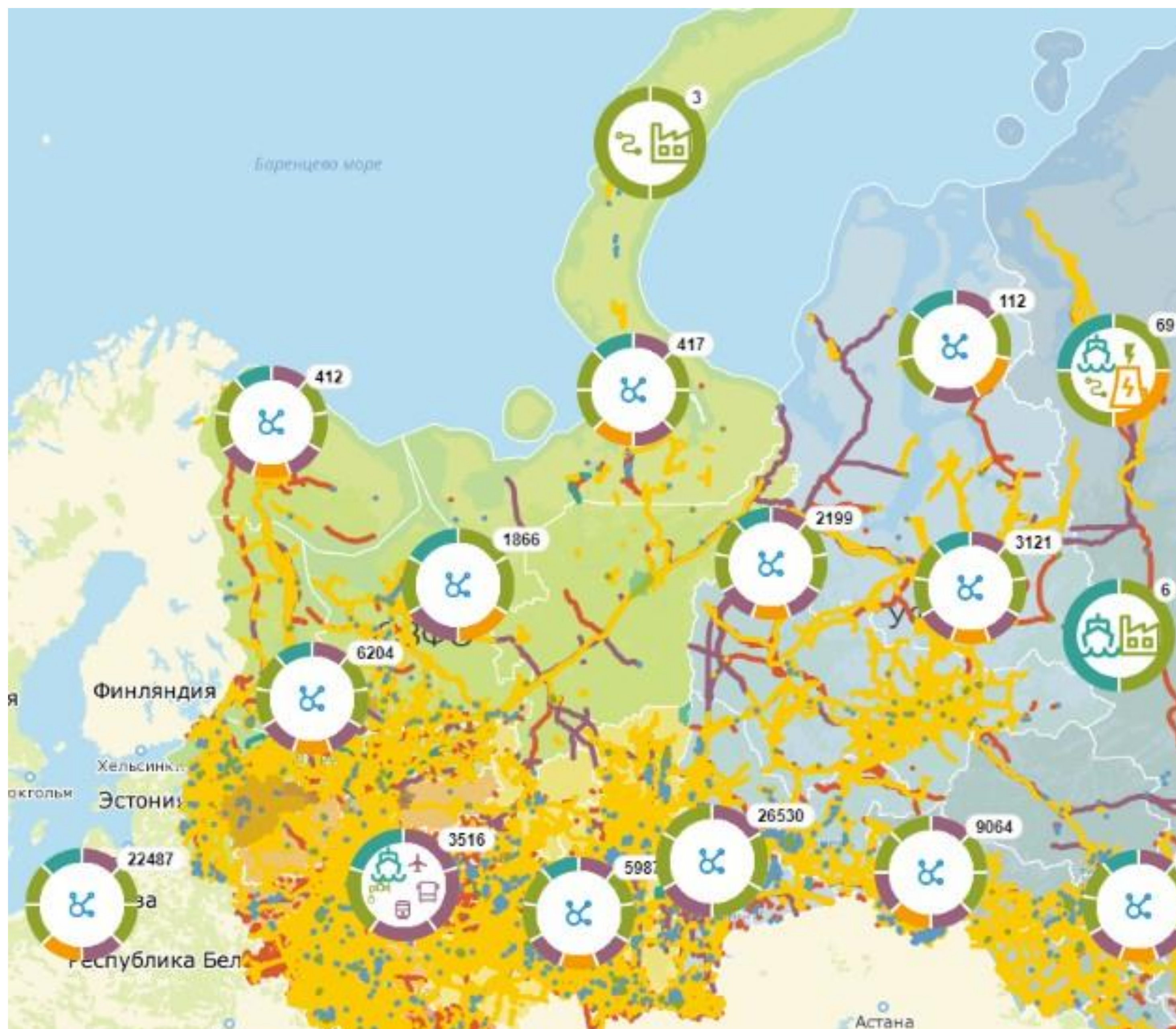


Заявка на инвестплощадку

- описание процедуры предоставления инвестплощадки в пользование
- перечень документов для подачи заявки
- онлайн-заявка на инвестплощадку



ИНФРАСТРУКТУРА РЕГИОНОВ



Источником данных является ФГИС ТП

данные автоматически загружаются на карту



Транспортная инфраструктура

- проектируемые автомобильные дороги
- объекты пассажирского транспорта
- железные дороги и железнодорожные вокзалы
- объекты воздушного транспорта
- объекты водного транспорта и водные пути



Инженерная инфраструктура

- линии электропередач и электростанции
- объекты водоснабжения и водоотведения
- сети водоснабжения и магистральный трубопровод
- объекты и сети теплоснабжения



ПРЕФЕРЕНЦИАЛЬНЫЕ РЕЖИМЫ



ТОР "САЯНСК"

Категория объекта преференциального режима	Территория опережающего развития
Количество резидентов	4
Общая площадь	824 000 кв. м
Год формирования объекта	2018
Срок действия объекта	12

Действующие налоговые льготы в ОЭЗ и ТОР для резидентов

Свободные площади в аренду

Как стать резидентом
описание процедуры получения статуса резидента в ОЭЗ и ТОР и перечень необходимых документов

Инфраструктура и сервисы
доступные для использования резидентами



ОЭЗ "ТЕХНОПОЛИС "МОСКВА" - ПЛОЩАДКА "РУДНЕВО"

Категория объекта преференциального режима	Особая экономическая зона
Количество резидентов	21
Общая площадь	120 000 кв. м
Год формирования объекта	2005
Срок действия объекта	31.12.2054



АНАЛИТИЧЕСКИЕ ИНСТРУМЕНТЫ

Структура экономики Региона

Макроэкономические и инвестиционные показатели

Среднемесячная
номинальная начисленная
зарплатная плата работников

87 326 руб./мес
2022г.

Отраслевая структура ВРП

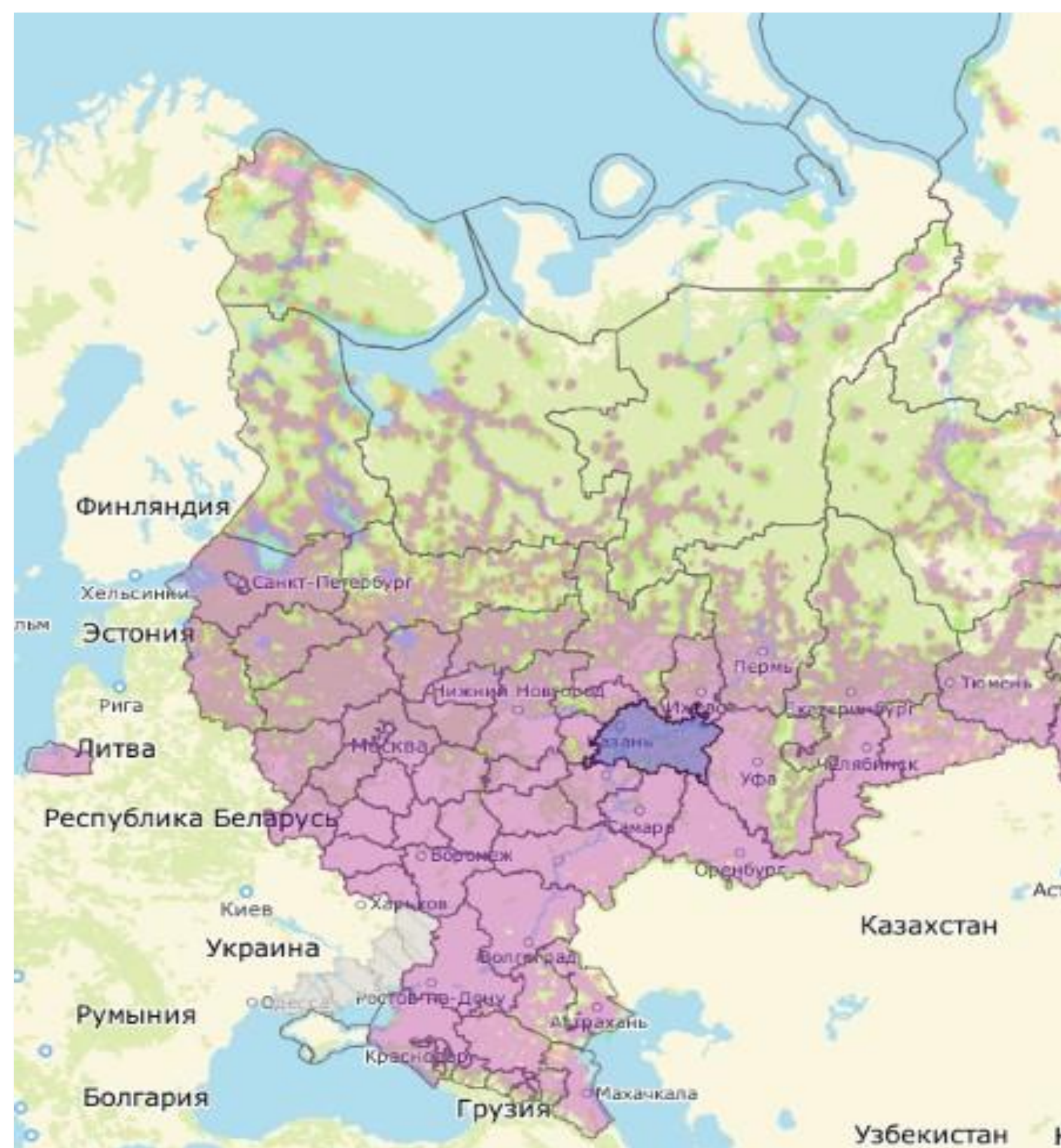
Данные за 2021г.



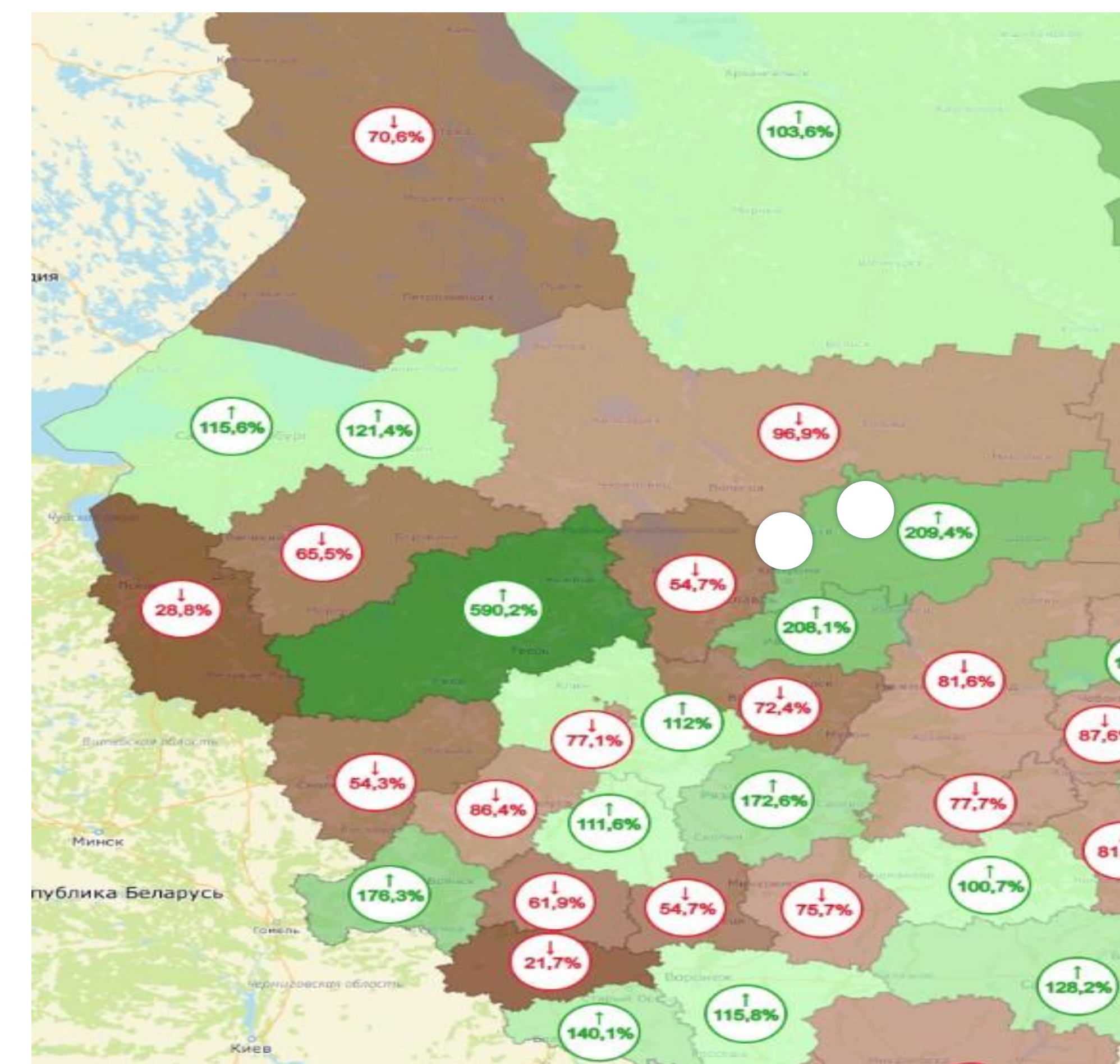
Обрабатывающая промышленность	33,6%
Добывающая промышленность	12%
Сельское и лесное хозяйство, рыболовство	11,5%
Прочие	10,5%
Государственное управление и военная безопасность	7,2%
Строительство	6,7%
Транспорт и хранение	5,5%
Операции с недвижимым имуществом	4,9%
Оптовая-розничная торговля	4,3%
Здравоохранение	3,8%

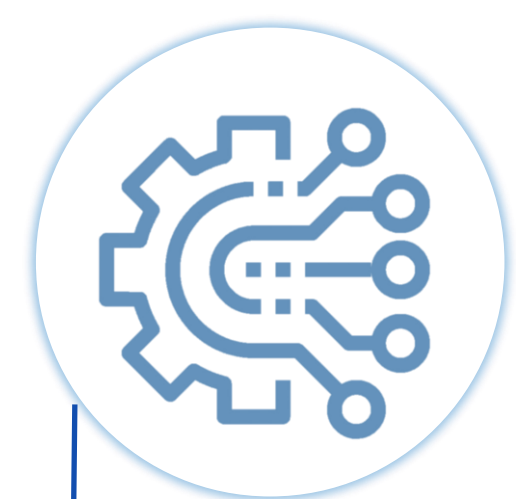
Объем инвестиций в основной капитал, 2022 г.	263,6 млрд руб.
Инвестиции в основной капитал на душу населения, 2022 г.	400 248,9 руб.
Доля от общего объема инвестиций в основной капитал в РФ, 2022 г.	0,9%
Темп роста инвестиций в основной капитал в сопоставимых ценах, 2020-2022 гг.	118,1%

Зоны покрытия сотовой связью



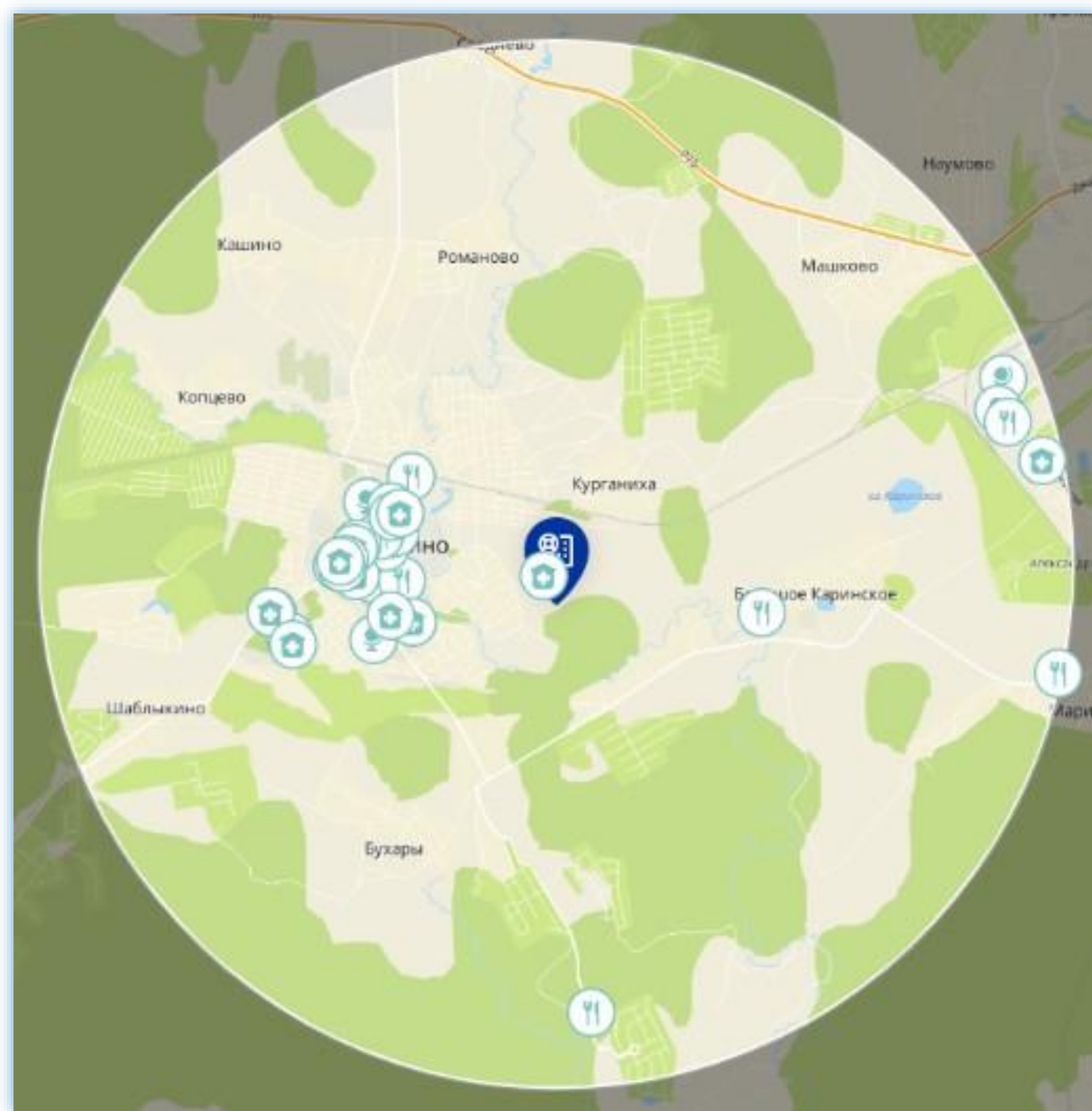
Темпы роста площади нежилых зданий, введенных в эксплуатацию



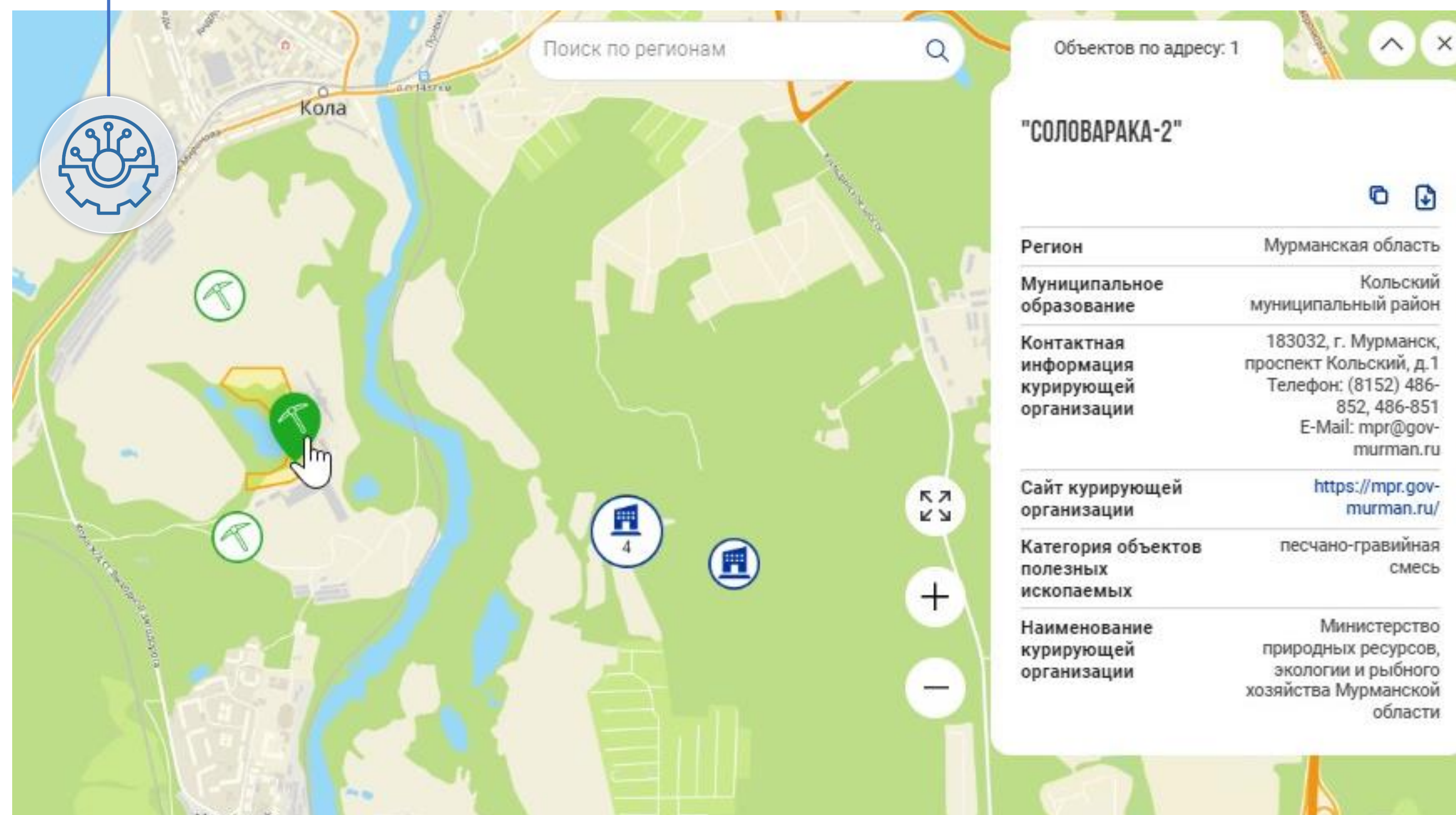


АНАЛИТИЧЕСКИЕ ИНСТРУМЕНТЫ для определения условий реализации инвестпроекта в регионе

1. Деловое окружение инвестплощадки для анализа конкурентов и определения целевой группы потребителей продукции



2. Распространенные полезные ископаемые рядом с инвестплощадками





СЕРВИСЫ ДЛЯ БИЗНЕСА

Сравнение регионов

Общая информация

Инвестиционные площадки

Меры поддержки

Налоговые ставки

Подать обращение

Запрос дополнительной информации

Пожаловаться в инвестиционный комитет

Сообщить об ошибке данных

Сообщить о технической ошибке

Подать заявку на площадку



МЕРЫ ПОДДЕРЖКИ И ЛЬГОТЫ

НАВИГАТОР МЕР ПОДДЕРЖКИ

Вид поддержки: Не выбрано > | Поиск

Регион: Не выбрано > | Группировать по: Вид поддержки | Регион | Вид деятельности

Вид деятельности: Не выбрано >

Региональная мера (2311) | Федеральная мера (25)

Планируемый объём инвестиций, млн руб.

Без требований к минимальному объёму инвестиций

Сбросить

История мер:

- СУБСИДИИ И ГРАНТЫ (1011)
- ПРОЧИЕ НЕФИНАНСОВЫЕ МЕРЫ ПОДДЕРЖКИ (220)
- МЕРЫ ПОДДЕРЖКИ ВЭД (27)
- НАЛОГОВЫЕ И ТАРИФНЫЕ ЛЬГОТЫ (406)
- ПРОЧИЕ ФИНАНСОВЫЕ МЕРЫ ПОДДЕРЖКИ (140)
- ЛЬГОТНОЕ КРЕДИТОВАНИЕ И ГАРАНТИИ (239)
- КОНСУЛЬТАЦИОННАЯ ПОДДЕРЖКА (48)

Мера поддержки: Инвестиционный налоговый вычет

Назад | Мера поддержки

Регион	Владимирская область	Реквизиты НПА	Закон Владимирской области от 10.08.2020 № 58-ОЗ «О применении на территории Владимирской области инвестиционного налогового вычета по налогу на прибыль организаций»
Вид поддержки	налоговые и тарифные льготы		
Администратор меры поддержки	Министерство экономического развития и промышленности Владимирской области		
Уровень поддержки	региональные меры		
Минимальный планируемый объём инвестиций	Не установлено		

[Общие характеристики](#) | [Требования](#) | [Процедура подачи заявки](#)

Суть механизма

Инвестиционный налоговый вычет позволяет уменьшить налог в части, зачисляемой в региональный бюджет, до 9% от налоговой базы по налогу на прибыль.

Максимальная сумма, на которую можно уменьшить региональный налог, составляет 90% от расходов на приобретение, модернизацию и иные улучшения ОС. Также инвестор вправе уменьшить сумму федерального налога на 10% от суммы расходов.

Действует до 31 декабря 2027 года.

[Показать больше](#)

Контактные данные

Адрес: 600000, г. Владимир, Октябрьский пр., 21 каб. 567

Телефон: 8 (4922) 33-18-48

Официальный сайт: <https://economy.avo.ru/>

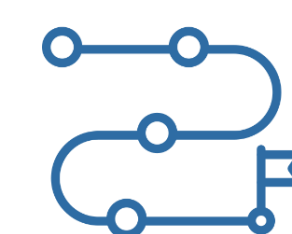
E-mail: economy@avo.ru

Герасимова Анастасия Викторовна 8 (4922)

[Показать больше](#)



Федеральные и региональные меры поддержки, в том числе налоговые льготы для комфортной реализации инвестиционных проектов



Порядок действий для получения помощи от государства



Необходимая документация для подачи заявки на предоставление меры поддержки



Единый навигатор для поиска информации по мерам поддержки в зависимости от вида поддержки, региона и вида деятельности



ПРЕИМУЩЕСТВА

Инвесткарты для регионов

Гибкий подход к наполнению данными:
возможность автоматической загрузки
и ручного ввода

Возможность подтверждения
Регинвестстандарта

Возможность вести региональную карту
в рамках единой платформы и экономить
бюджетные средства

Инвесткарты для инвесторов

Единая платформа для поиска
инвестиционных площадок по всей России

Актуальная информация
о действующих мерах поддержки
и налоговых льготах

Подбор площадки для бизнеса по типам
и отраслям экономики