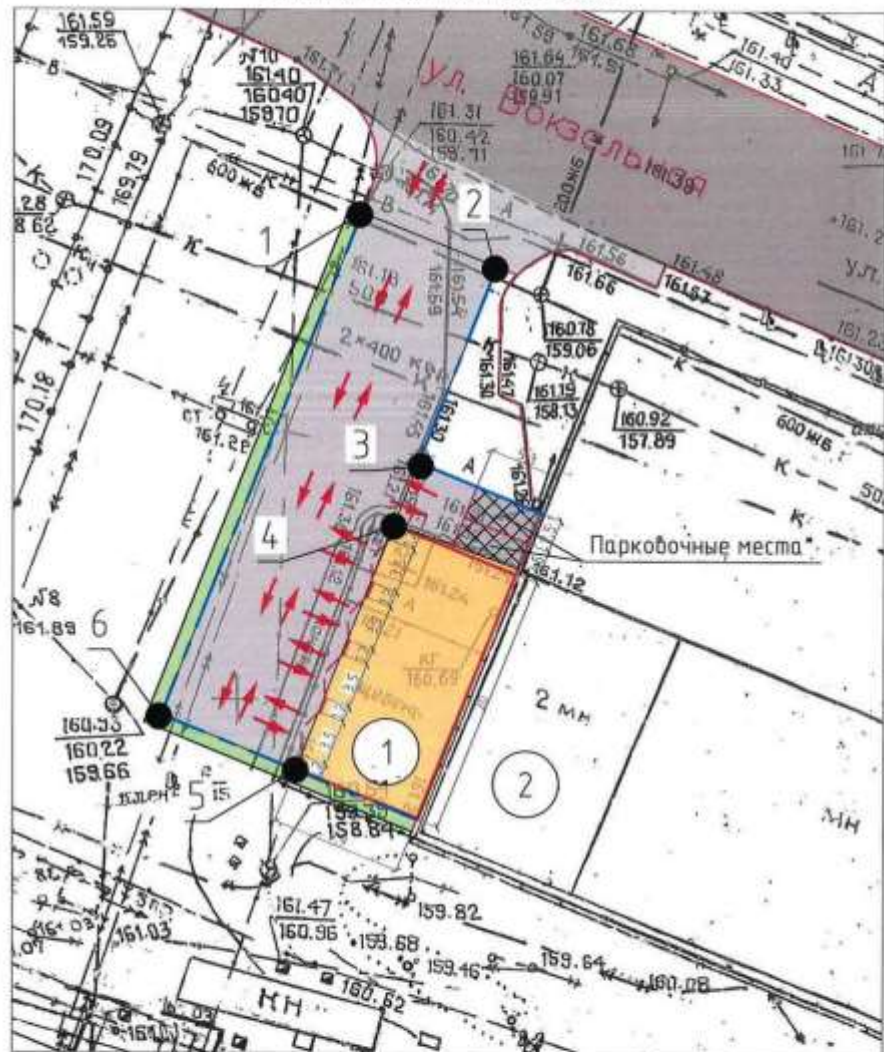


Схема организации земельного участка (вопрос 2.1.)

Схема планировочной организации земельного участка



*Парковочные места расположены на участке предоставленном Заказчику по договору аренды

Экспликация зданий и сооружений

№ по генплану	Наименование	Примечание
1	Проектируемое здание складской	Проект
2	Склад	Сущ.

Координаты точек

№	X (м)	Y (м)	Дирекционное направление	Длина линии (м)
1	498340,81	2169980,97	114°34,0'	10,99
2	498336,24	2169990,97	204°34,0'	15,36
3	498322,27	2169984,58	204°38,8'	5,61
4	498317,17	2169982,24	204°34,9'	20,02
5	498298,96	2169973,91	294°58,5'	11
6	498303,6	2169963,94		

Видность покрытия, бордюры, площадки

№	Наименование	Тип	Площадь покрытия, м ²	Примечание
В границах земельного участка				
1	Озеленение		61,81	Проект
2	Асфальтобетонное покрытие		463,21	Проект
3	Зона парковки		26,5	Проект

Условные обозначения

- 1 - Проектируемое здание
- Зона озеленения
- Асфальтобетонное покрытие (проектируемое)
- Проектируемые парковочные места (2 м²)
- Асфальтобетонное покрытие (существующее)
- Границы земельного участка

БЭР-2023

Корсаев А.И.

Изм.	Код изм.	Лист	№ док.	Подпись	Дата			
Разработчик	Николаев					Здание складской по адресу: Брянская область, г. Брянск, ул. Вокзальная, 75 Г		
Проектировщик	Корсаев							
Исполнитель	Корсаев					Схема планировочной организации земельного участка М 1:500		
ГИП	Корсаев							
2						Специя	Лист	Итого
						1	1	1



Имя и фамилия
Подпись и дата
Время

Фотографии земельного участка по вопросу 2.1:



2.2. На отклонение от предельных параметров разрешенного строительства (минимальная площадь земельного участка (для индивидуального жилищного строительства) – 423 кв.м) на земельном участке площадью 423 кв.м, который будет образован путем перераспределения земельного участка с кадастровым номером 32:28:0012510:27, площадью 400 кв.м, и земель, находящихся в государственной собственности, площадью 23 кв.м, расположенном по адресу: Российская Федерация, Брянская область, город Брянск, улица Маяковского, дом 142А, находящемся в зоне застройки индивидуальными жилыми домами (Ж-1).

Ситуационная схема

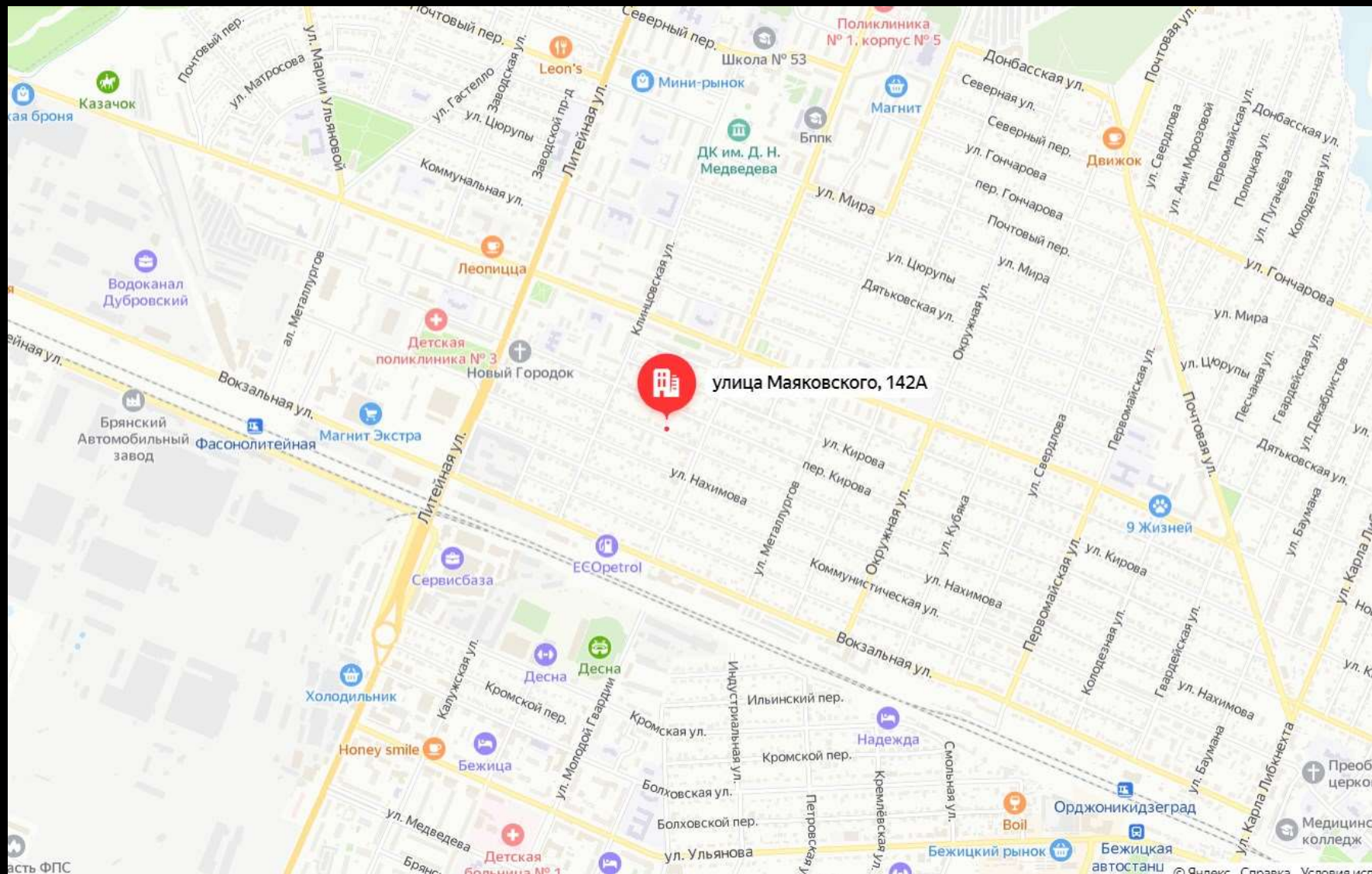
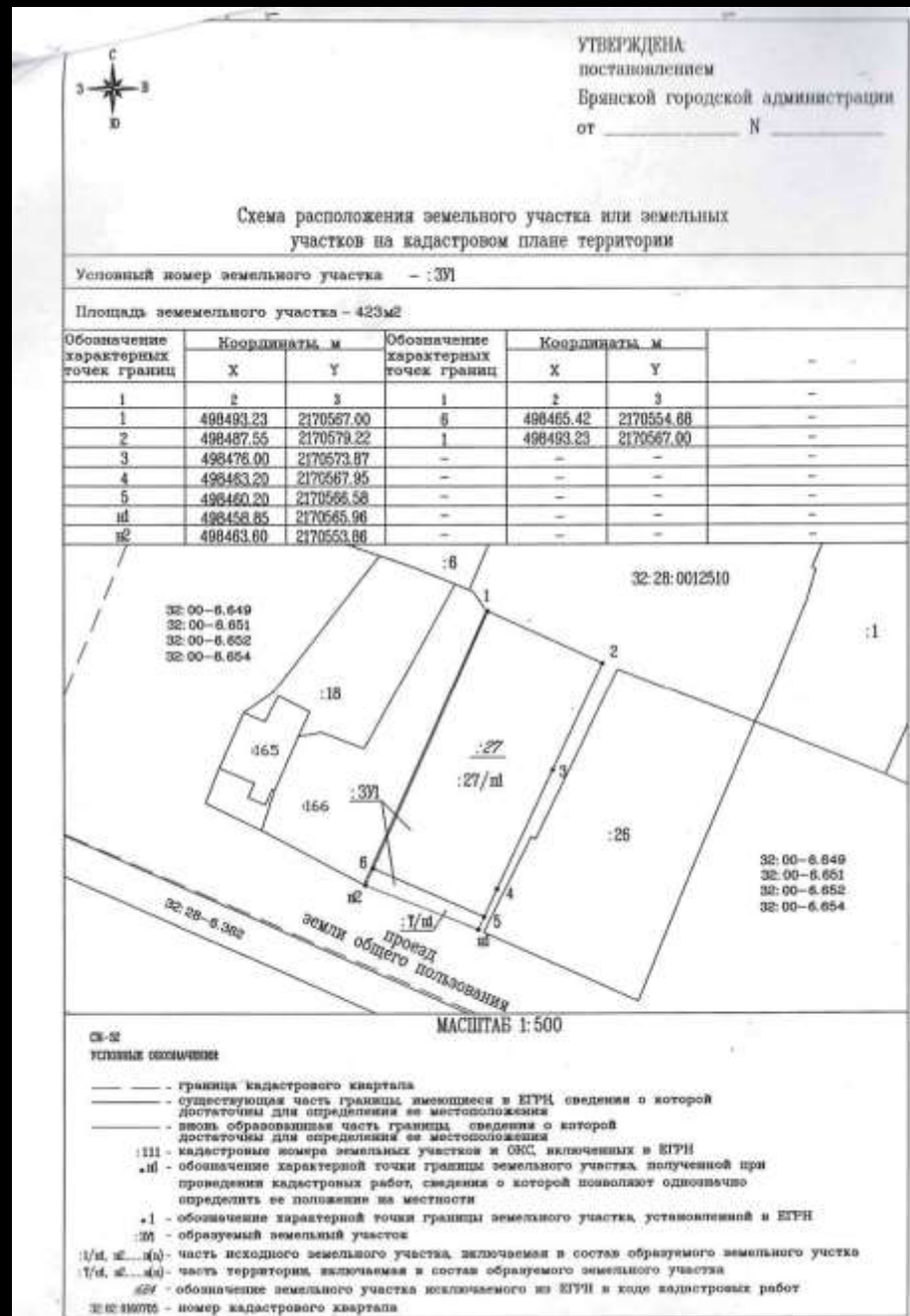


Схема организации земельного участка (вопрос 2.2)

Заявитель	Юридическое лицо
Адрес участка	Брянская область, г Брянск, ул Маяковского, д.142А
Кадастровый квартал	32:28:0012510
Площадь земельного участка	423 кв.м
Намерения заявителя	для утверждения схемы расположения земельного участка, для перераспределения земельного участка с кадастровым номером 32:28:0012510:27 с землями, находящимися в государственной собственности площадью 23 кв.м
Вид права пользования земельным участком	собственность
Зона согласно карты градостроительного зонирования	Ж-1
Испрашиваемое отклонение от предельных параметров	((минимальная площадь земельного участка (для индивидуального жилищного строительства) – 423 кв.м)



Фотографии земельного участка по вопросу 2.2:



Схема организации земельного участка (вопрос 2.3)

Заявитель	Юридическое лицо
Адрес участка	Брянская область, г Брянск, территория ГО Железобетонщик, 178А
Кадастровый квартал	32:28:0011003
Площадь земельного участка	20 кв.м
Намерения заявителя	для утверждения схемы расположения земельного участка
Вид права пользования земельным участком	собственность
Зона согласно карты градостроительного зонирования	T-2
Испрашиваемое отклонение от предельных параметров	(минимальная площадь земельного участка (размещение гаражей для собственных нужд) – 20 кв.м)



Фотографии земельного участка по вопросу 2.3:



Схема организации земельного участка (вопрос 2.4)

<i>Заявитель</i>	Юридическое лицо
<i>Адрес участка</i>	Российская Федерация, Брянская область, город Брянск, улица Рассветов
<i>Кадастровый номер земельного участка</i>	32:28:0013931:114
<i>Площадь земельного участка</i>	2000 кв.м
<i>Намерения заявителя</i>	в целях предоставления ГКУ "Управление капитального строительства Брянской области", являющемуся гос.заказчиком по проектированию объекта "Офис врача общей практики н.п. Бордовичи Бежицкого района г.Брянска"
<i>Вид права пользования земельным участком</i>	государственная собственность
<i>Зона согласно карты градостроительного зонирования</i>	Ж-1
<i>Испрашиваемое отклонение от предельных параметров</i>	(амбулаторно-поликлиническое обслуживание)



Фотографии земельного участка по вопросу 2.4:



2.5. На условно разрешенный вид использования (обеспечение занятий спортом в помещениях) земельного участка площадью 987 кв.м из земель, находящихся в государственной собственности, расположенного по адресу: Российская Федерация, Брянская область, город Брянск, улица Брянской Пролетарской Дивизии, находящегося в зоне застройки индивидуальными жилыми домами и домами блокированной застройки (Ж-2).

Ситуационная схема

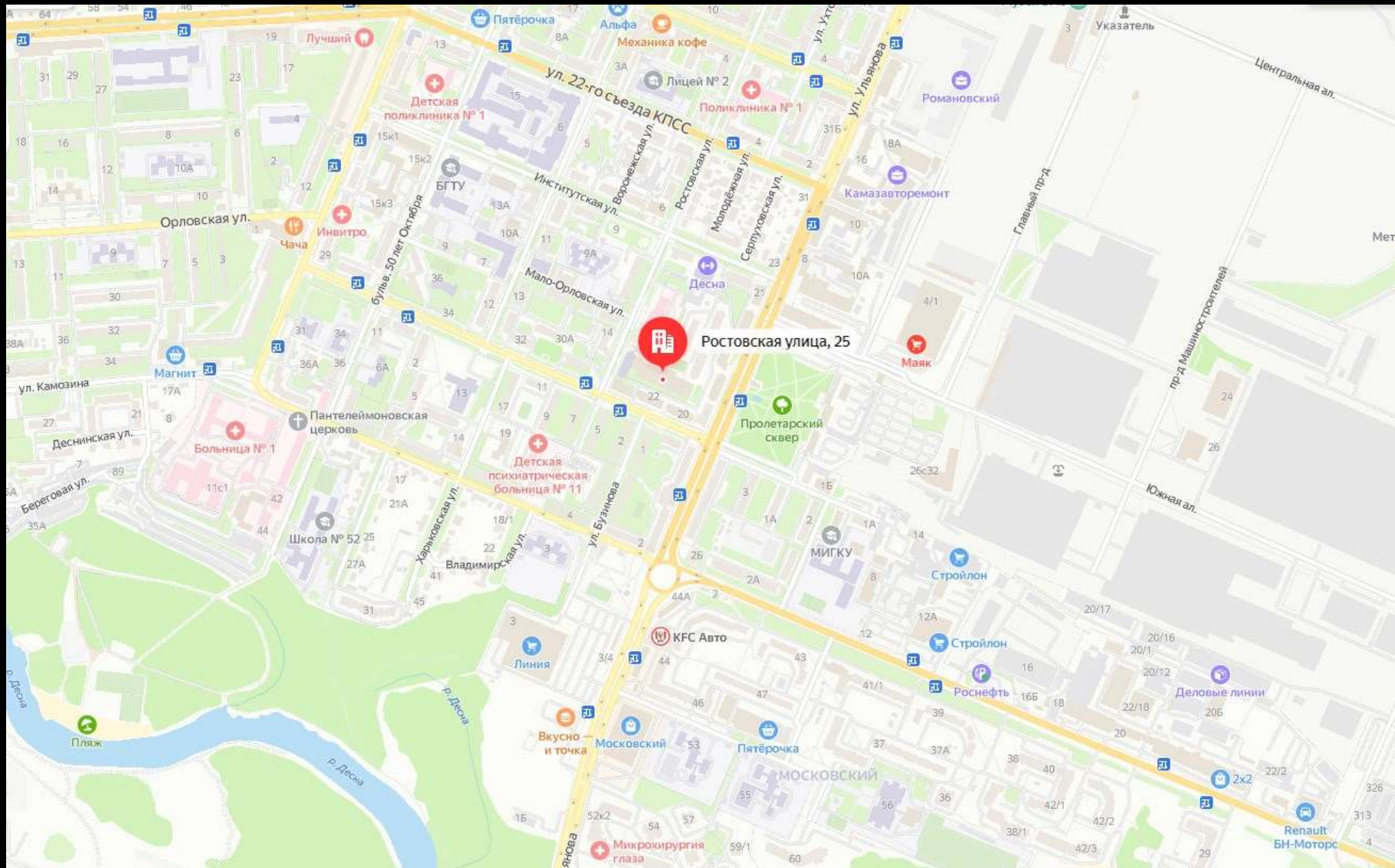
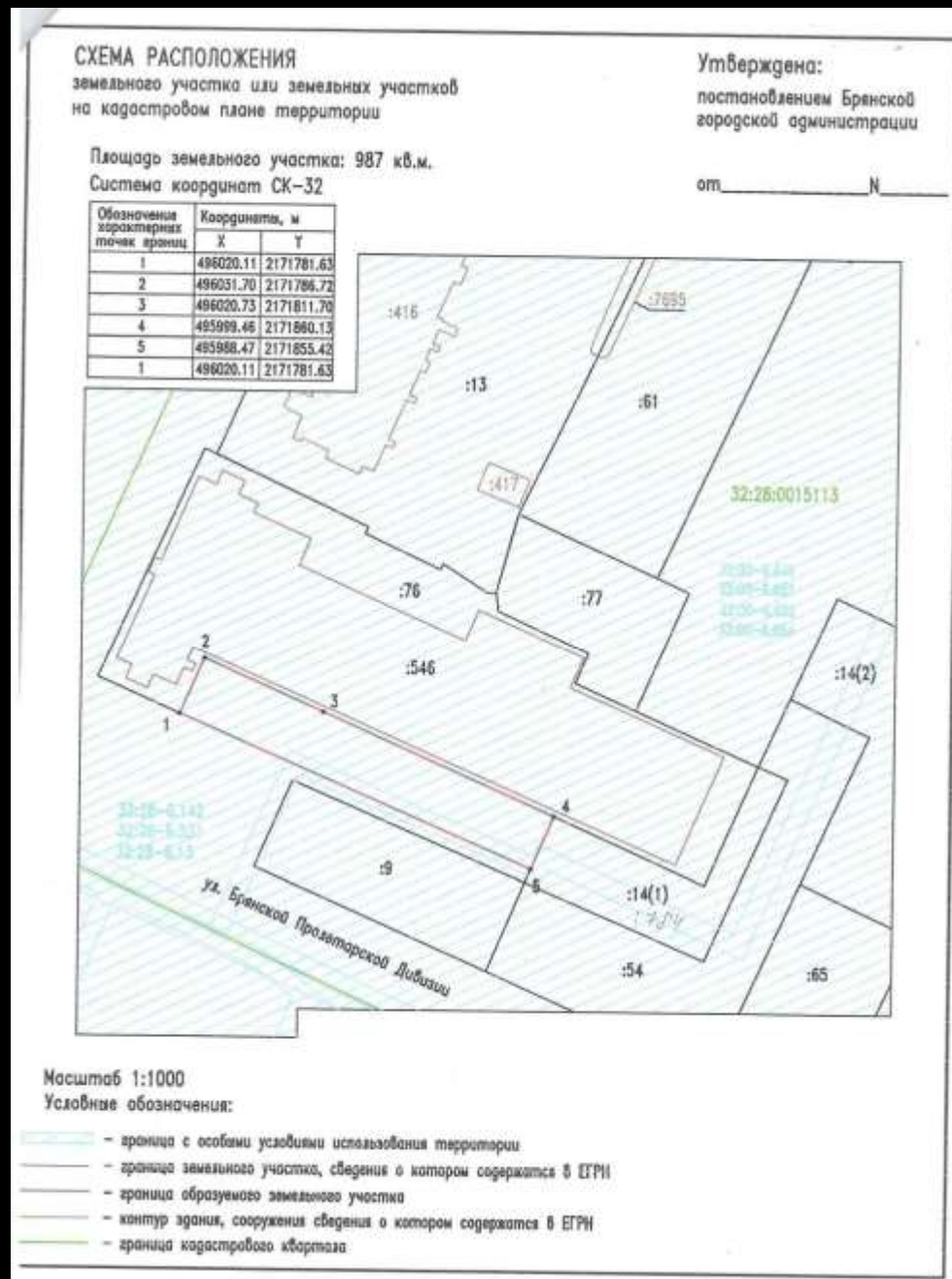


Схема организации земельного участка (вопрос 2.5)

Заявитель	Юридическое лицо
Адрес участка	Брянская область, г Брянск, ул Брянской Пролетарской Дивизии
Кадастровый квартал	32:28:0015113
Площадь земельного участка	987 кв.м
Намерения заявителя	для утверждения схемы расположения земельного участка
Вид права пользования земельным участком	собственность
Зона согласно карты градостроительного зонирования	Ж-2
Испрашиваемый условно разрешенный вид использования	(обеспечение занятий спортом в помещениях)



Фотография земельного участка по вопросу 2.5:



Схема организации земельного участка (вопрос 2.6)

<i>Заявитель</i>	Юридическое лицо
<i>Адрес участка</i>	Брянская область, г Брянск, ул Маяковского, 31
<i>Кадастровый номер участка</i>	32:28:0012727:29
<i>Площадь земельного участка</i>	1126 кв.м
<i>Намерения заявителя</i>	для вовлечения земельного участка в хозяйственный оборот путем продажи на торгах в целях ИЖС
<i>Вид права пользования земельным участком</i>	собственность
<i>Зона согласно карты градостроительного зонирования</i>	Ж-4
<i>Испрашиваемый условно разрешенный вид использования</i>	(для индивидуального жилищного строительства)



Фотография земельного участка по вопросу 2.6:



Схема организации земельного участка (вопрос 2.7.)

СОЗДАНО УЧЕБНОЙ ВЕРСИЕЙ ПРОДУКТА AUTODESK

Градостроительное обоснование к публичным слушаниям по вопросу предоставления разрешения на условно-разрешенный вид использования земельного участка с КН 32:28:0011123:39, площадью 1443м2, расположенного по адресу: г. Брянск, ул. Чайковского, участок №4.

Фрагмент Карты градостроительного зонирования по Правилам землепользования и застройки города Брянска, ул. Чайковского, уч.№4

г. Брянск (существующее положение). Место расположения земельного участка с кадастровым номером 32:28:0011123:39 площадью 1443кв.м. Ситуационный план.



Условные обозначения

- Границы участка по кадастровому плану
- Ж-1 Зона размещения объектов делового, общественного и коммерческого назначения, складского и творческо-бытового назначения
- Ж-1 Зона застройки индивидуальными жилыми домами
- Ж-1 Зона застройки индивидуальными жилыми домами и домами бизнес-классовой застройки
- Ж-1 Зона застройки многоквартирными многоквартирными домами
- Ж-1 Зона застройки многоквартирными многоквартирными домами
- Ж-1 Зона парковок, городских гаражей
- Улицы и дороги
- Направление движения транспорта
- Кадастровые границы участка



Схема планировочной организации земельного участка (М1:500) Проектное предложение.



Земельный участок с КН 32:28:0011123:39 расположен в зоне Ж-1 Зона застройки индивидуальными жилыми домами (по решению Брянского городского Совета народных депутатов от 28.04.2023г, № 789 "Правила землепользования и застройки города Брянска").

Участок расположен по адресу: г. Брянск, ул. Чайковского, участок №4.

Категория земель участка-земли населенных пунктов; Вид условно-разрешенного использования участка - магазины (код. 4.4) площадь участка 1443м2.

Испрашивается разрешение на условно-разрешенный вид использования земельного участка: - 4.4 - магазины.

Общая площадь магазинов -432,9м2; Согласно актуализированной редакции СНиП 2.07.01.-89* СП42.13330-2016, на 40-50м2 общей площади магазина-1маш/место,(432,9:50= 9маш/мест +1маш/место для маломобильных групп населения). Коэффициент застройки 432,9:1443=0,3

Экспликация:

1. Магазин
2. Стоянка на 9м/мест+1маш/место для МГН

Прилагаемые документы:

- 1) Заявление на разрешение на условно-разрешенные виды использования земельного участка: - 4.4 -магазины,
- 2) межевой план земельного участка,
- 3) Пояснительная записка.

		15/23		
Градостроительное обоснование и поэтажная планировка по вопросу предоставления разрешения на условно-разрешенный вид использования земельного участка с КН 32:28:0011123:39, площадью 1443кв.м, расположенного по адресу: г. Брянск, ул. Чайковского, участок №4				
№ п/п	Наим. документа	Дата	Листы	Лист
1	Схема планировочной организации земельного участка	08.23	08.23	1
2	Схема планировочной организации земельного участка	08.23	08.23	

Формат А2

СОЗДАНО УЧЕБНОЙ ВЕРСИЕЙ ПРОДУКТА AUTODESK

СОЗДАНО УЧЕБНОЙ ВЕРСИЕЙ ПРОДУКТА AUTODESK

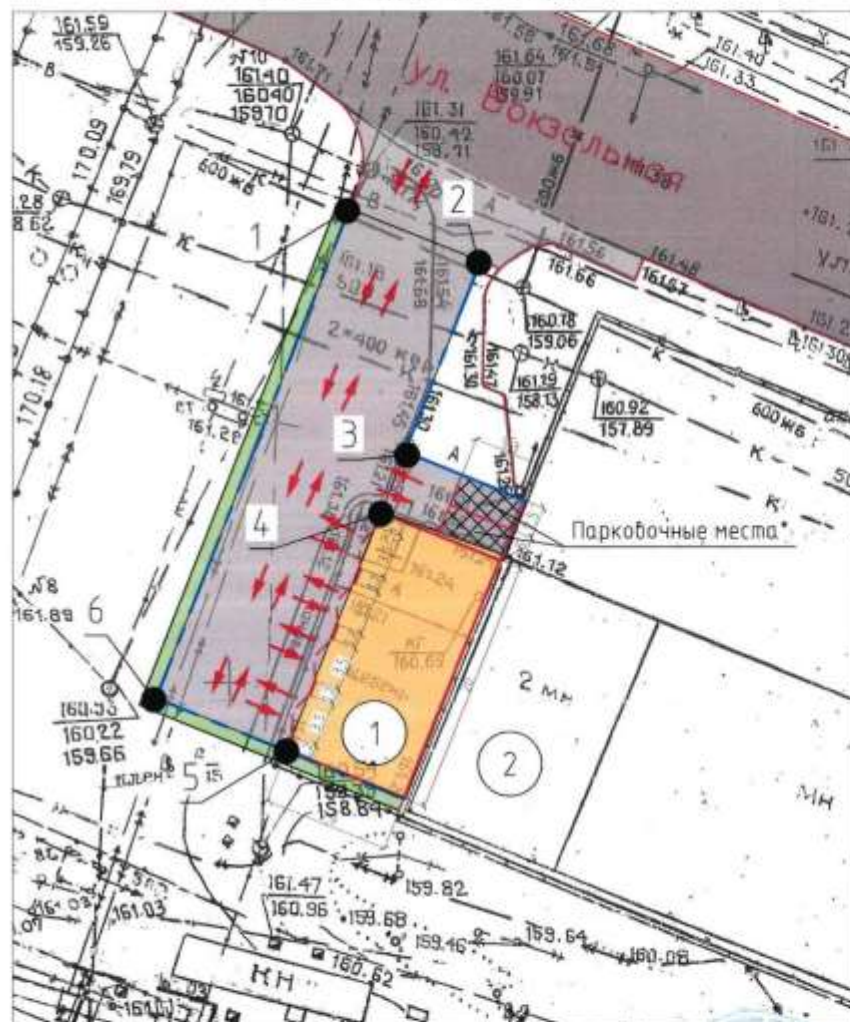
СОЗДАНО УЧЕБНОЙ ВЕРСИЕЙ ПРОДУКТА AUTODESK

Фотография земельного участка по вопросу 2.7:



Схема организации земельного участка (вопрос 2.8.)

Схема планировочной организации земельного участка



*Парковочные места расположены на участке передостовленном Заказчику по договору аренды



Экспликация зонки и покрытия

Истор по ссылке	Наименование	Примечание
1	Проектируемое здание реконструкции	Проект
2	Склад	Суд.

Координаты точек

Поз.	X (м)	Y (м)	Дирекционное направление	Длина линии (м)
1	498340,81	2169980,97	104°34,0'	10,99
2	498336,24	2169990,97	204°34,0'	15,36
3	498322,27	2169984,58	204°38,0'	5,61
4	498317,17	2169982,24	204°34,9'	20,02
5	498298,96	2169973,91	294°58,5'	11
6	498303,6	2169963,94		

Видность покрытия, тротуар, площадь

Поз.	Наименование	Тип	Площадь покрытия, м²	Примечание
в границах земельного участка				
1	Послеливия		6181	Проект
2	Асфальтобетонное покрытие		463,21	Проект
3	Зона парковки		26,5	Проект

Условные обозначения

- Проектируемое здание
- Зона озеленения
- Асфальтобетонное покрытие (проектируемое)
- Проектируемые парковочные места (2 шт)
- Асфальтобетонное покрытие (существующее)
- Граница земельного участка

					152P-2023				
					Корнеев А.И.				
Изм.	Колум.	Лист	№ экз.	Подпись	Дата	Здание реконструируется по адресу: Брвенская область, г. Брянец, ул. Вокзальная, 75			
Разработчик	Исполнитель	Контроль	Контроль	Контроль	Контроль			Создан	Печат
2						Схема планировочной организации земельного участка М 1:500			

Фотографии земельного участка по вопросу 2.8:



2.9. На условно разрешенный вид использования (блокированная жилая застройка) земельного участка с кадастровым номером 32:28:0014744:11, площадью 669 кв.м, расположенного по адресу: Российская Федерация, Брянская область, город Брянск, переулок Куйбышева, дом 25, находящегося в зоне застройки многоэтажными многоквартирными домами (Ж-4).

Ситуационная схема

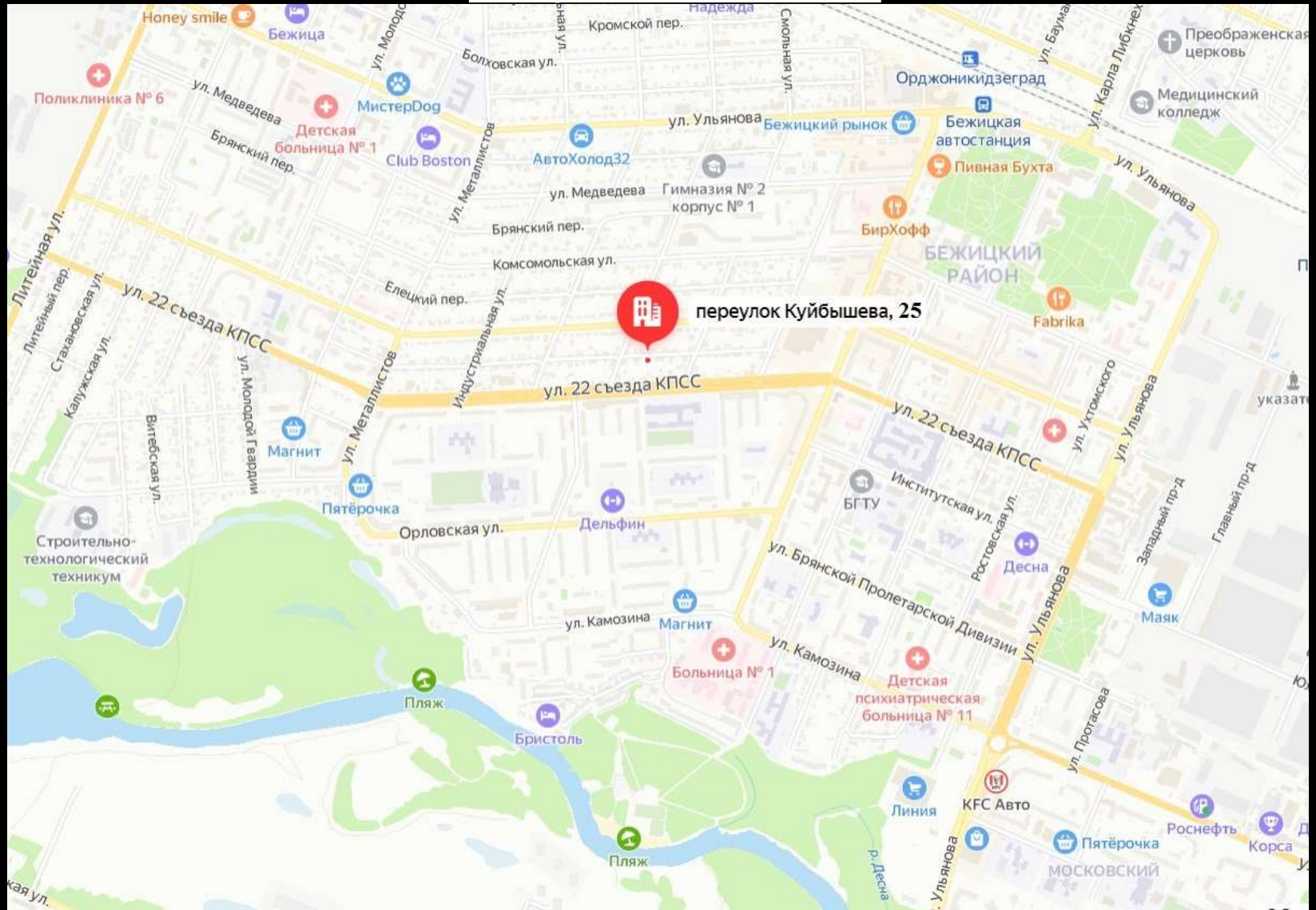


Схема организации земельного участка (вопрос 2.9)

<i>Заявитель</i>	Физические лица
<i>Адрес участка</i>	Брянская область, г Брянск, пер Куйбышева, 25
<i>Кадастровый номер участка</i>	32:28:0014744:11
<i>Площадь земельного участка</i>	669 кв.м
<i>Намерения заявителя</i>	для приведения в соответствие с фактическим использованием земельного участка
<i>Вид права пользования земельным участком</i>	собственность
<i>Зона согласно карты градостроительного зонирования</i>	Ж-4
<i>Испрашиваемый условно разрешенный вид использования</i>	(блокированная жилая застройка)



Фотографии земельного участка по вопросу 2.9:

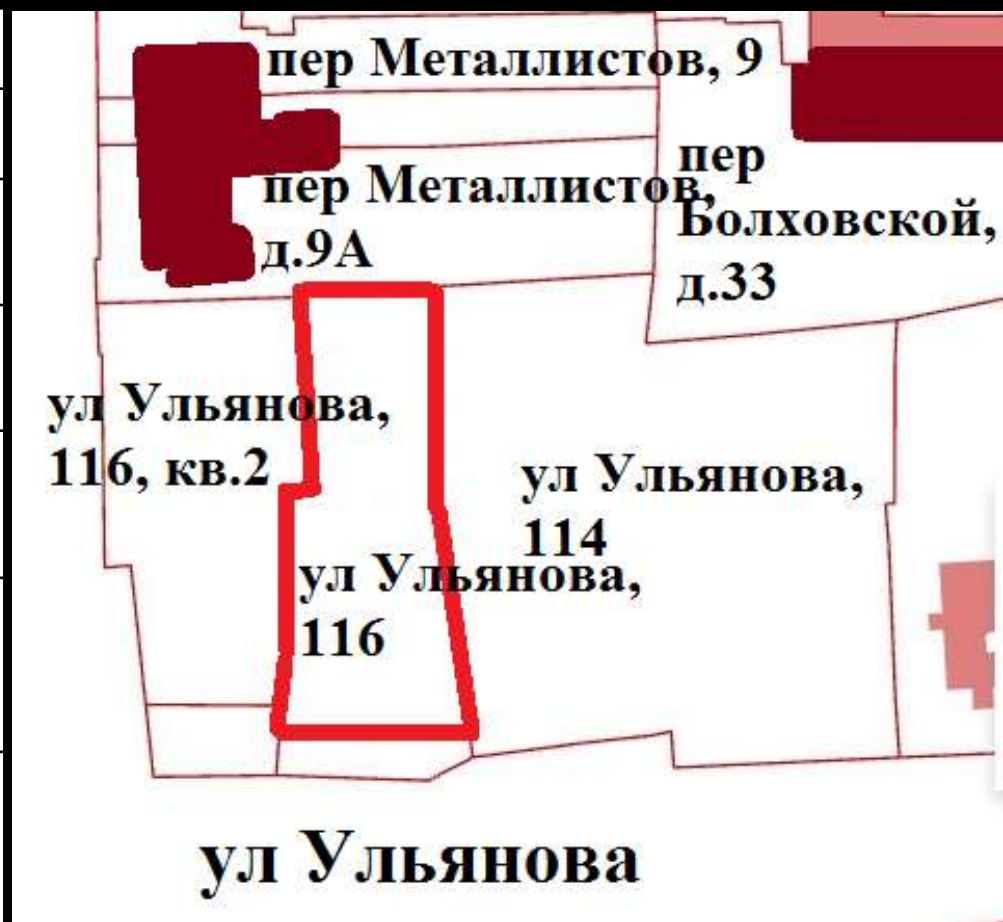


Фотографии земельного участка по вопросу 2.10:



Схема организации земельного участка (вопрос 2.11)

<i>Заявитель</i>	Физическое лицо
<i>Адрес участка</i>	Брянская область, г Брянск, ул Ульянова, 116
<i>Кадастровый номер земельного участка</i>	32:28:0014522:11
<i>Площадь земельного участка</i>	503 кв.м
<i>Намерения заявителя</i>	для приведения в соответствие с фактическим использованием земельного участка и завершением строительства жилого дома
<i>Вид права пользования земельным участком</i>	собственность
<i>Зона согласно карты градостроительного зонирования</i>	Ж-4
<i>Испрашиваемый условно разрешенный вид использования</i>	(для индивидуального жилищного строительства)



Фотографии земельного участка по вопросу 2.11:



Схема организации земельного участка (вопрос 2.12)

Заявитель	Юридическое лицо
Адрес участка	Брянская область, г Брянск, ул Ани Морозовой, 4
Кадастровый номер квартала	32:28:0012302
Площадь земельного участка	322 кв.м
Намерения заявителя	для утверждения схемы расположения земельного участка
Вид права пользования земельным участком	собственность
Зона согласно карты градостроительного зонирования	Ж-1
Испрашиваемое отклонение от предельных параметров	(минимальная площадь земельного участка (для индивидуального жилищного строительства) – 322 кв.м)

Утверждена постановлением
(наименование документа об утверждении, включая наименование органа)
Брянской городской
государственной власти или органов местного самоуправления, уполномоченных администрации
решения об утверждении схемы или подписанием соглашения о перераспределении или перераспределении земельных участков)

от _____ N _____

СХЕМА

расположения земельного участка или земельных участков
на кадастровом плане территории

Исходный номер земельного участка Площадь земельного участка 322 кв.м		
Обозначение характерных точек границ	Координаты м	
	X	Y
м	498933.22	2171925.07
м	498932.61	2171926.72
1	498932.69	2171927.24
2	498932.44	2171927.61
3	498933.64	2171931.42
4	498933.69	2171931.50
5	498933.23	2171933.73
6	498930.37	2171936.60
7	498928.19	2171942.01
8	498927.33	2171943.35
9	498927.36	2171945.67
10	498925.79	2171951.38
11	498925.21	2171954.74

Обозначение характерных точек границ	Координаты м	
	X	Y
12	498920.91	2171949.69
13	498921.07	2171949.29
14	498919.31	2171948.67
15	498915.05	2171946.97
16	498915.21	2171946.46
17	498916.92	2171941.23
18	498917.68	2171935.99
19	498920.40	2171935.86
20	498921.36	2171923.63
м	498921.53	2171923.29
м	498922.35	2171921.26
м	498920.30	2171923.88
м	498921.24	2171924.11
м	498923.22	2171925.07

Система координат ИСК-32

Масштаб 1:500

Условные обозначения:

- 1 Обозначение характерных точек границы земельного участка, установленной в соответствии с федеральным законодательством, включенное в ГИИ и не изменяемое при проведении кадастровых работ
- м Обозначение характерной точки границы земельного участка, установленной при проведении кадастровых работ
- Граница земельного участка, установленная в соответствии с федеральным законодательством, включенная в ГИИ и не изменяемая при проведении кадастровых работ
- Границы кадастрового квартала
- 32:28:0012302 Надпись номера кадастрового квартала
- 32:28:0012302/1/м Надпись кадастрового номера земельного участка, который кодируется на основе результатов кадастровых работ
- 391 Надпись номера образованного земельного участка
- 1/м Обозначение территории, включенной в состав земельного участка, находящегося в государственной или муниципальной собственности
- 1/м Обозначение частей земельных участков, включенных в состав земельного участка, образованного в результате перераспределения таких земельных участков
- Зона перераспределения или иной

Фотографии земельного участка по вопросу 2.12:



Схема организации земельного участка (вопрос 2.13)

<i>Заявитель</i>	Физические лица
<i>Адрес участка</i>	Брянская область, г Брянск, ул Ново-Советская, д.39
<i>Кадастровый номер земельного участка</i>	32:28:0012702:52
<i>Площадь земельного участка</i>	918 кв.м
<i>Намерения заявителя</i>	для приведения в соответствие с фактическим использованием земельного участка
<i>Вид права пользования земельным участком</i>	собственность
<i>Зона согласно карты градостроительного зонирования</i>	Ж-4
<i>Испрашиваемый условно разрешенный вид использования</i>	(блокированная жилая застройка)



Фотографии земельного участка по вопросу 2.13:



2.14. На условно разрешенный вид использования (религиозное использование) земельного участка площадью 5069 кв.м, образуемого путем раздела земельного участка с кадастровым номером 32:28:0020304:26, расположенного по адресу: Российская Федерация, Брянская область, город Брянск, рп Радица-Крыловка, улица Комсомольская, находящегося в зоне озелененных территорий общего пользования (парки, скверы, бульвары) (P-1).

Ситуационная схема

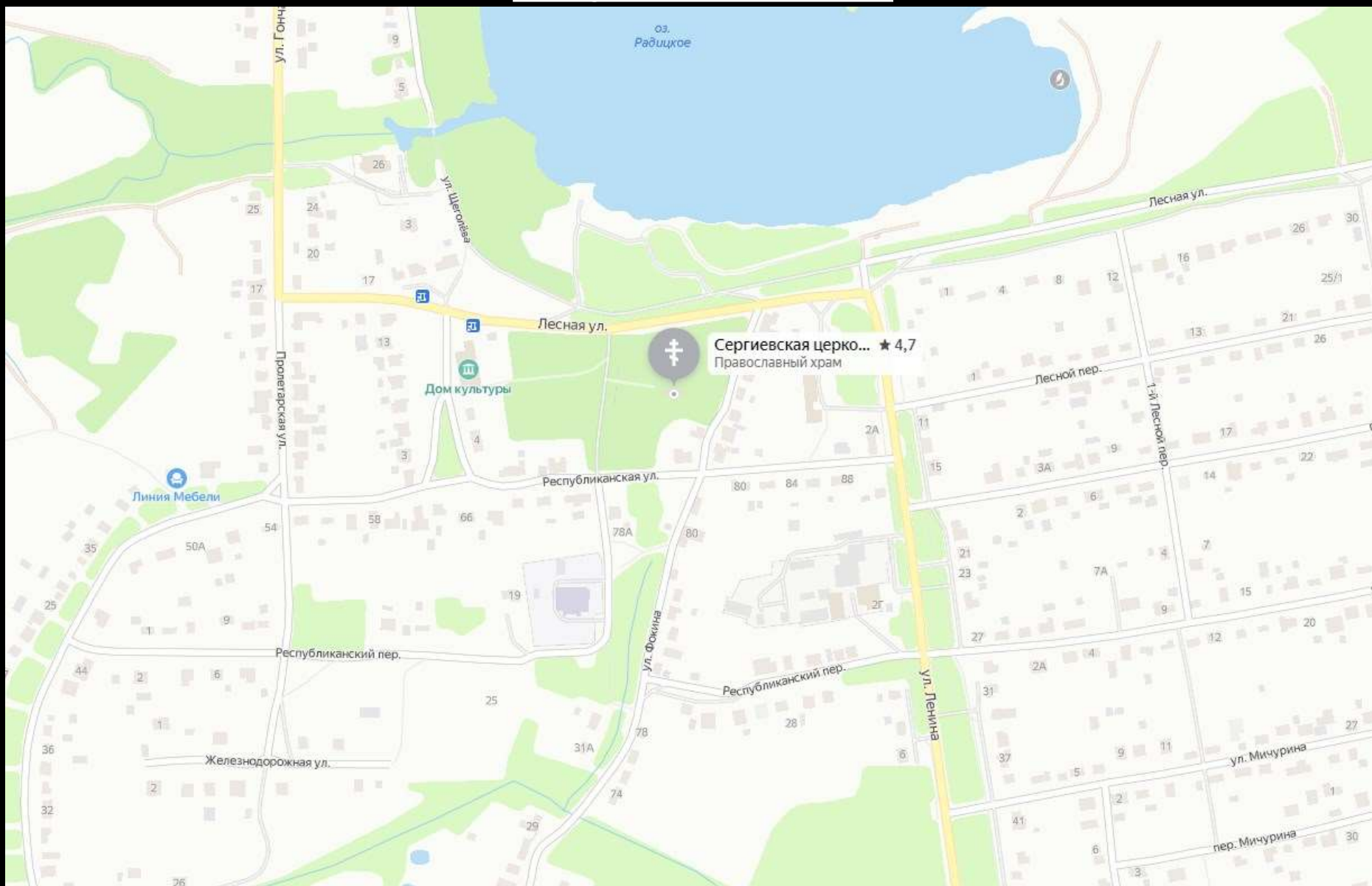


Схема организации земельного участка (вопрос 2.14)

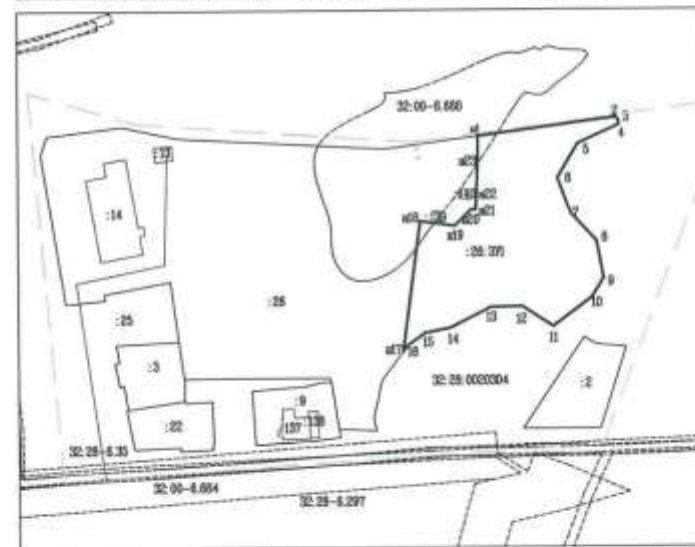
<i>Заявитель</i>	Юридическое лицо
<i>Адрес участка</i>	Брянская область, г Брянск, рп Радица-Крыловка, ул Комсомольская
<i>Кадастровый квартала</i>	32:28:0020304
<i>Площадь земельного участка</i>	5069 кв.м
<i>Намерения заявителя</i>	для утверждения схемы расположения земельного участка
<i>Вид права пользования земельным участком</i>	собственность
<i>Зона согласно карты градостроительного зонирования</i>	P-1
<i>Испрашиваемый условно разрешенный вид использования</i>	(религиозное использование)

Утверждена
постановлением Брянской
городской администрации
от _____ N _____

СХЕМА РАСПОЛОЖЕНИЯ земельного участка или земельных участков на кадастровом плане территории

Система координат СК-32
Условный номер земельного участка - :28:301
Площадь земельного участка 5069 кв.м

Обозначение характерной точки границ	Координаты м		Обозначение характерной точки границ	Координаты м		Обозначение характерной точки границ	Координаты м	
	X	Y		X	Y		X	Y
10	496400.52	2176701.22	9	496400.52	2176701.22	27	496448.00	2176608.38
2	496402.04	2176700.61	10	496402.18	2176700.47	28	496500.00	2176776.99
3	496400.21	2176702.13	11	496400.47	2176703.56	29	496500.45	2176600.96
4	496401.88	2176702.54	12	496400.20	2176703.13	30	496518.87	2176600.14
5	496401.70	2176744.58	13	496407.30	2176706.49	31	496518.03	2176700.25
6	496401.58	2176702.70	14	496404.15	2176688.80	32	496521.53	2176700.75
7	496400.74	2176741.44	15	496406.82	2176711.88	33	496533.57	2176701.28
8	496406.78	2176702.44	16	496401.52	2176701.34	34	496543.11	2176701.22



Масштаб 1:5000

- Условные обозначения
- граница земельного участка, включенная в ГИС
 - неизображенная граница земельного участка
 - граница кадастрового квартала
 - граница зоны с особыми условиями использования территории
 - 32:28:0020304 — номер кадастрового квартала
 - 1. — характерная точка границы земельного участка
 - :28 — кадастровый номер земельного участка

Фотографии земельного участка по вопросу 2.14:



2.15. На условно разрешенный вид использования (религиозное использование) земель площадью 4424 кв.м, находящихся в государственной собственности, расположенных по адресу: Российская Федерация, Брянская область, город Брянск, рп Радица-Крыловка, находящегося в зоне озелененных территорий общего пользования (парки, скверы, бульвары) (P-1).

Ситуационная схема

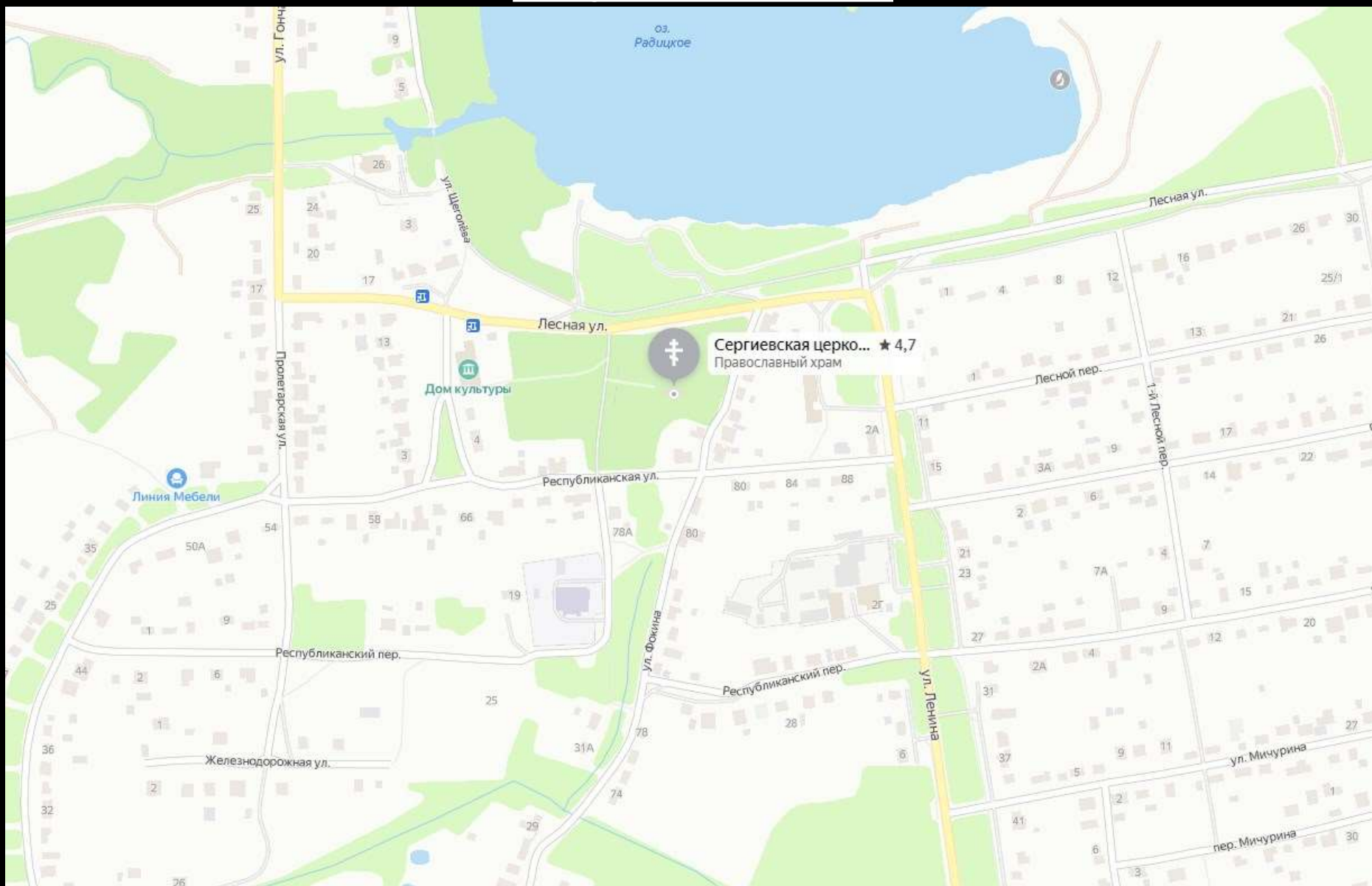
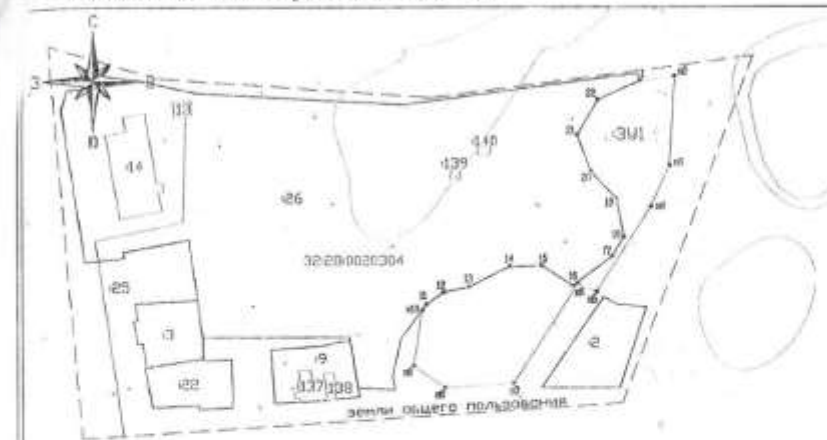


Схема организации земельного участка (вопрос 2.15)

<i>Заявитель</i>	Юридическое лицо
<i>Адрес участка</i>	Брянская область, г Брянск, рп Радица-Крыловка
<i>Кадастровый квартала</i>	32:28:0020304
<i>Площадь земельного участка</i>	4424 кв.м
<i>Намерения заявителя</i>	для утверждения схемы расположения земельного участка
<i>Вид права пользования земельным участком</i>	собственность
<i>Зона согласно карты градостроительного зонирования</i>	Р-1
<i>Испрашиваемый условно разрешенный вид использования</i>	(религиозное использование)

Утверждена
постановлением Брянской
городской администрации
от _____ г. N _____

Схема расположения земельного участка
на кадастровом плане территории
Основной номер земельного участка ----
Площадь земельного участка 4424 м²



Обозначение характерной точки участка	Координаты, м		Обозначение характерной точки участка	Координаты, м	
	X	Y		X	Y
1	49647.88	2175762.54	13	496458.15	2175688.90
12	49649.87	2175777.47	14	496487.88	2175706.49
13	49651.17	2175776.10	15	496488.29	2175720.13
14	496493.65	2175787.11	16	496459.47	2175733.66
15	496456.86	2175743.83	17	496472.18	2175750.47
16	496460.60	2175735.83	18	496480.52	2175755.52
17	496415.74	2175708.11	19	496486.79	2175752.44
18	496415.11	2175678.44	20	496500.74	2175741.44
19	496424.36	2175684.80	21	496524.55	2175735.70
110	496448.65	2175680.36	22	496539.70	2175744.58
11	496451.52	2175670.34	1	496447.88	2175762.54
12	496456.82	2175877.88			

Условные обозначения: Масштаб 1:2000

(1) - обозначение центра многоконтурного здания
 32:28:0020304 - номер кадастрового квартала
 3 - обозначение характерной точки границы земельного участка, имеющейся в сведениях ЕГРН
 14 - обозначение характерной точки границы земельного участка
 - - - - граница охранный зоны
 - - - - граница кадастрового квартала
 - - - - граница земельного участка, имеющаяся в сведениях ЕГРН
 - - - - граница образуемого земельного участка
 62 - кадастровый номер земельного участка
 301 - обозначение образуемого земельного участка

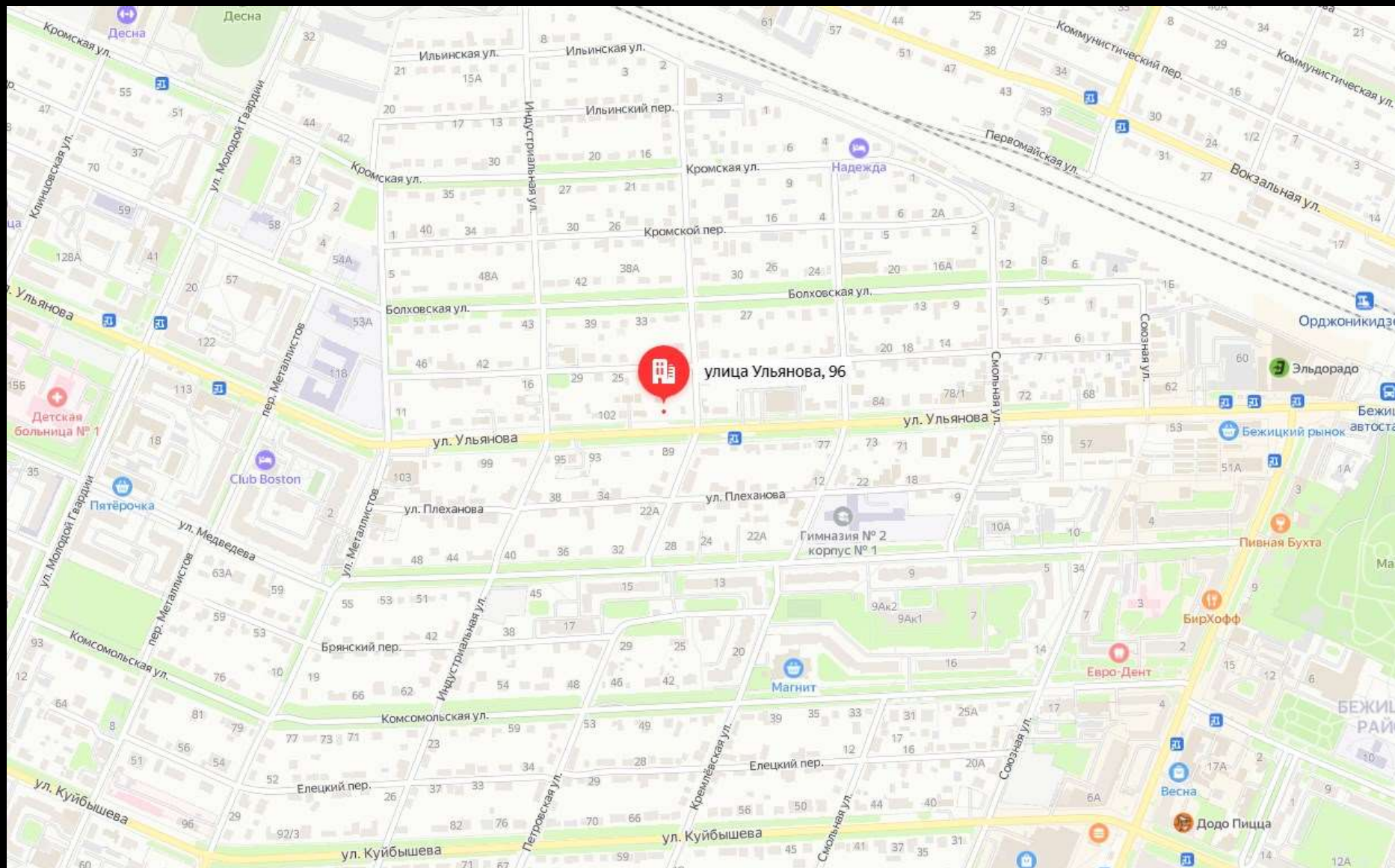
Система координат СК-32

Фотографии земельного участка по вопросу 2.15:



2.16. На условно разрешенный вид использования (для индивидуального жилищного строительства) земельного участка с кадастровым номером 32:28:0014523:302, площадью 459 кв.м, расположенного по адресу: Российская Федерация, Брянская область, город Брянск, улица Ульянова, находящегося в зоне застройки многоэтажными многоквартирными домами (Ж-4).

Ситуационная схема

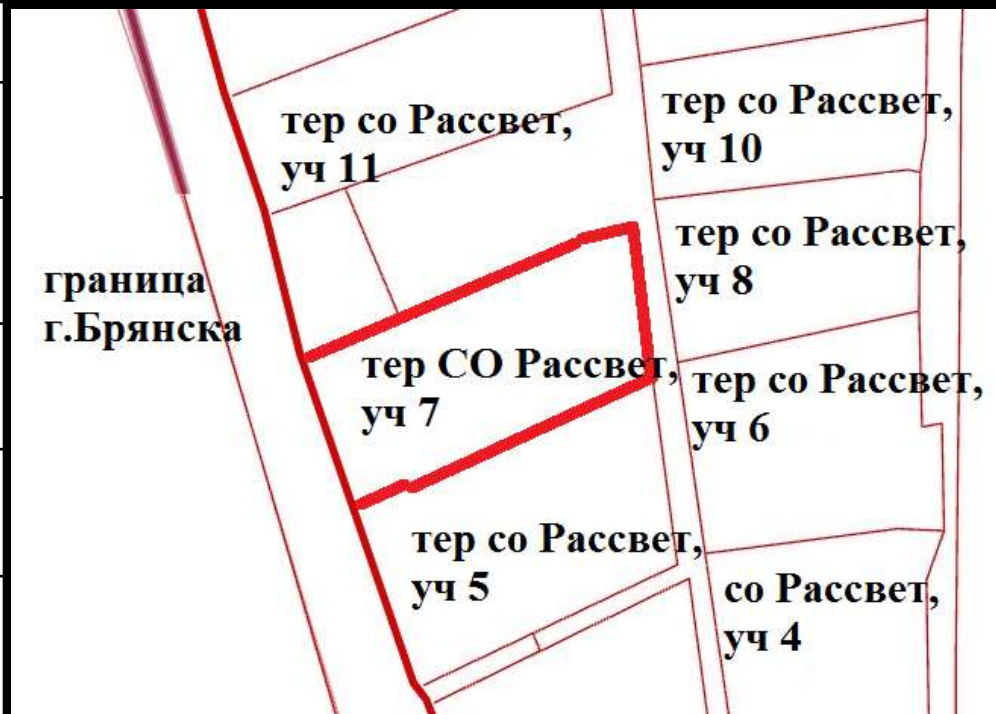


Фотографии земельного участка по вопросу 2.16:



Схема организации земельного участка (вопрос 2.17)

<i>Заявитель</i>	Физическое лицо
<i>Адрес участка</i>	Брянская область, г Брянск, территория СО Рассвет, земельный участок 7
<i>Кадастровый номер земельного участка</i>	32:28:0010401:25
<i>Площадь земельного участка</i>	744 кв.м
<i>Намерения заявителя</i>	для перевода садового дома в жилой и проживания в нем
<i>Вид права пользования земельным участком</i>	собственность
<i>Зона согласно карты градостроительного зонирования</i>	Ж-5
<i>Испрашиваемый условно разрешенный вид использования</i>	(для индивидуального жилищного строительства)

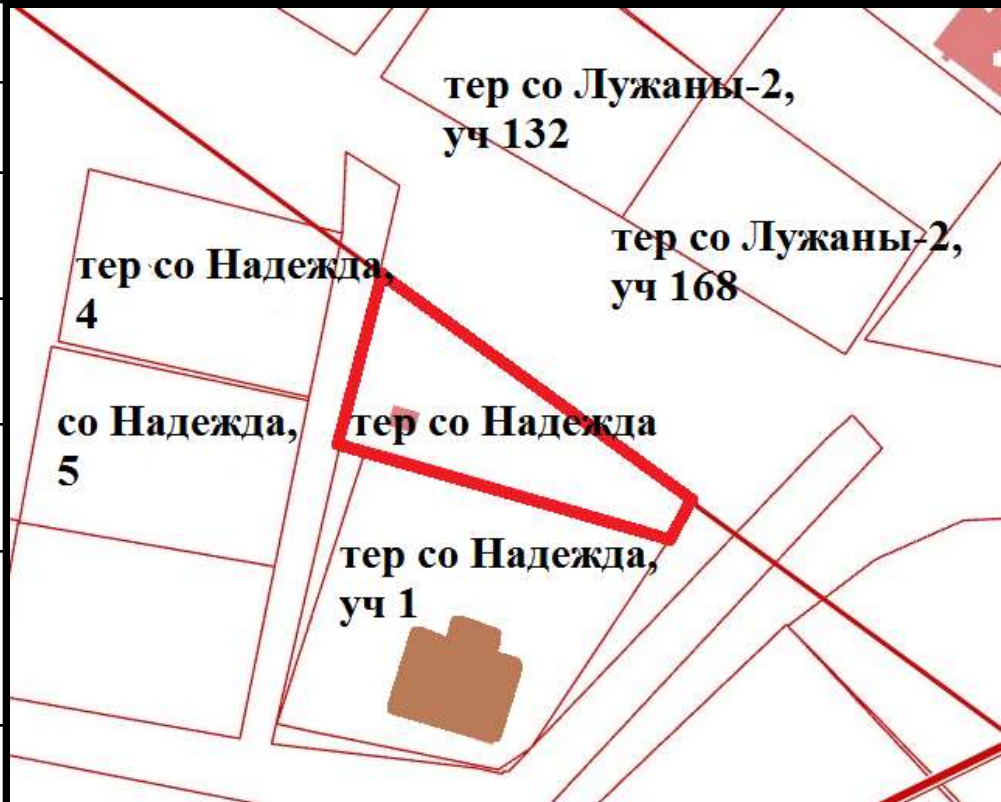


Фотографии земельного участка по вопросу 2.17:



Схема организации земельного участка (вопрос 2.18)

<i>Заявитель</i>	Физическое лицо
<i>Адрес участка</i>	Брянская область, г Брянск, территория СО Надежда
<i>Кадастровый номер земельного участка</i>	32:28:0014201:1089
<i>Площадь земельного участка</i>	483 кв.м
<i>Намерения заявителя</i>	для строительства индивидуального жилого дома
<i>Вид права пользования земельным участком</i>	собственность
<i>Зона согласно карты градостроительного зонирования</i>	Ж-5
<i>Испрашиваемый условно разрешенный вид использования</i>	(для индивидуального жилищного строительства)

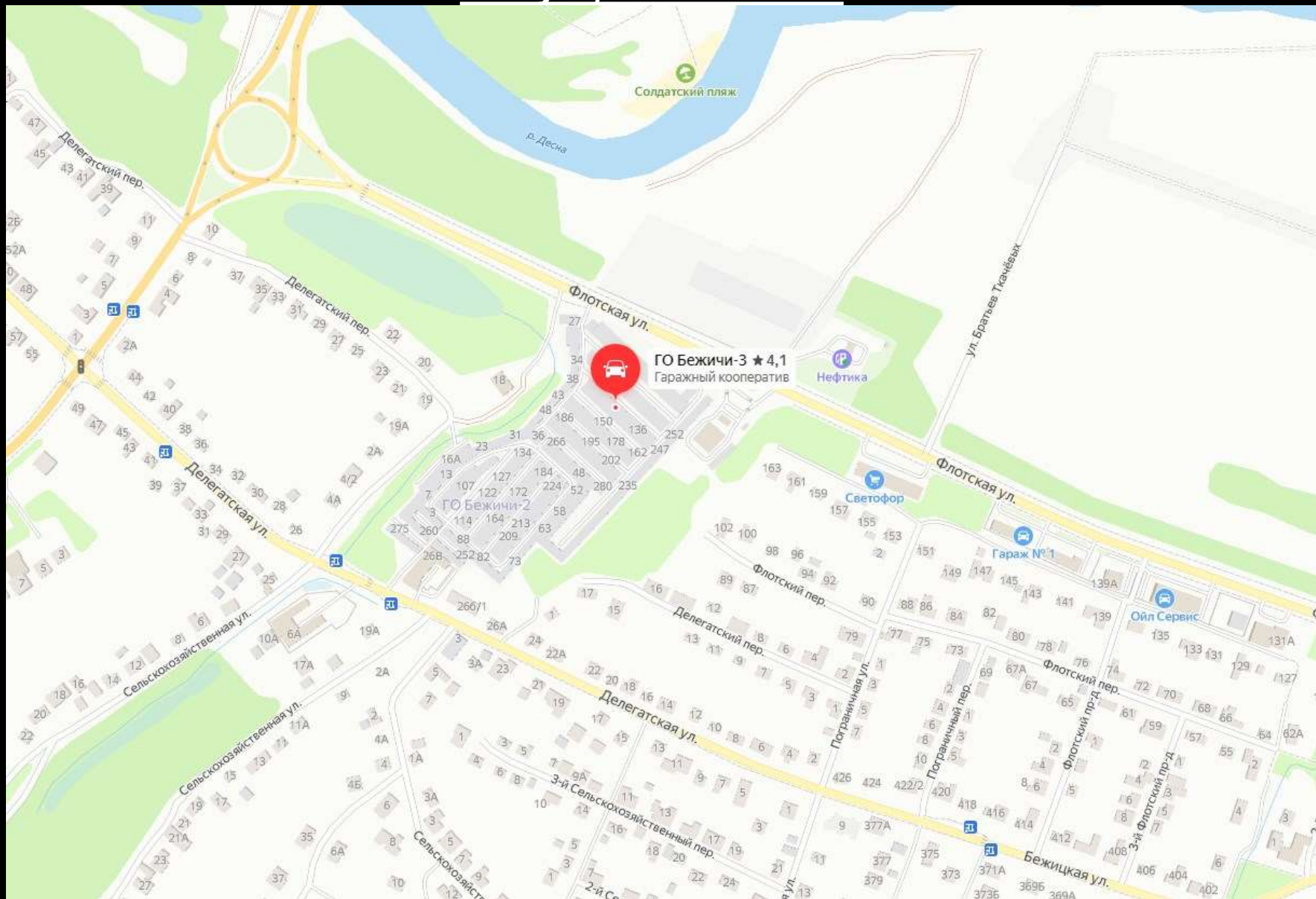


Фотографии земельного участка по вопросу 2.18:



2.19. На отклонение от предельных параметров разрешенного строительства (минимальная площадь земельного участка (размещение гаражей для собственных нужд) – 21 кв.м) на земельном участке площадью 21 кв.м, расположенном по адресу: Российская Федерация, Брянская область, город Брянск, территория ГО Бежичи-3, земельный участок 128, находящемся в зоне объектов транспортной инфраструктуры (Т-2).

Ситуационная схема



Фотографии земельного участка по вопросу 2.19:

