

Российская Федерация



ГЛАВА ГОРОДА БРЯНСКА

ПОСТАНОВЛЕНИЕ

от « 12 » ноября 2021 г.

№ 961-пг

О назначении публичных слушаний по проектам планировки и межевания территории «Строительство двух ЛЭП 110 кВ АО «УК «Брянский машиностроительный завод» - ПС «Машзавод» в Бежицком районе города Брянска»

Руководствуясь Градостроительным кодексом Российской Федерации, статьей 28 Федерального закона от 06.10.2003 № 131-ФЗ «Об общих принципах организации местного самоуправления в Российской Федерации», статьей 18 Устава городского округа город Брянск и Положением о порядке проведения общественных обсуждений и публичных слушаний по вопросам градостроительной деятельности на территории города Брянска, принятым Решением Брянского городского Совета народных депутатов от 26.02.2020 № 137,

ПОСТАНОВЛЯЮ:

1. Назначить публичные слушания по инициативе Главы города Брянска на 22 декабря 2021 года в 11.00 по адресу: 241050, город Брянск, улица Калинина, 66 (здание МБУК «Городской Дом культуры Советского района») по проектам планировки и межевания территории «Строительство двух

ЛЭП 110 кВ АО «УК «Брянский машиностроительный завод» - ПС «Машзавод» в Бежицком районе города Брянска» (далее по тексту – проект планировки и межевания территории).

2. Информация о проектах планировки и межевания территории:

Проектируемая территория включает в себя территорию площадью 15,3га, расположенную на территории Бежицкого и Володарского районов города Брянска Брянской области.

На рассматриваемой территории отсутствуют объекты историко-культурного наследия, а также объекты, обладающие признаками объекта культурного наследия (письмо Управления по охране и сохранению историко-культурного наследия Брянской области).

Проектируемый объект располагается с запада на восток, от ПС 220/110/10кВ «Машзавод» (Володарский район) до ПС 110/10кВ АО «УК «БМЗ» (Бежицкий район).

Проектом предусматривается образование нового земельного участка и частей существующих земельных участков для строительства проектируемого линейного объекта (двух ЛЭП 110кВ) (1 этап) и образование земельных участков под использование после завершения строительства ЛЭП (2этап).

К проектам планировки и межевания территории прилагаются следующие информационные материалы:

- чертежи межевания территории;
- основной чертеж проекта планировки территории;
- пояснительные записки.

3. Утвердить состав Оргкомитета по подготовке и проведению публичных слушаний (Приложение).

4. Порядок проведения публичных слушаний состоит из следующих этапов:

- 1) оповещение о начале публичных слушаний;

2) размещение проектов планировки и межевания территории и информационных материалов к ним на официальном сайте Брянского городского Совета народных депутатов (bryansk032.ru) и на официальном сайте Брянской городской администрации (bga32.ru) и открытие экспозиции таких проектов;

3) проведение экспозиции проектов планировки и межевания территории;

4) проведение собрания участников публичных слушаний;

5) подготовка и оформление протокола публичных слушаний;

6) подготовка и опубликование заключения о результатах публичных слушаний.

5.Провести экспозицию проектов планировки и межевания территории с 22 ноября по 21 декабря 2021 года по адресу: город Брянск, проспект Ленина, 28, каб. № 208, которую возможно посетить в рабочие дни с 14:00 до 16:30.

6.Установить, что участниками публичных слушаний являются граждане, постоянно проживающие на территории, в отношении которой подготовлены вышеуказанные проекты планировки и межевания территории, правообладатели находящихся в границах вышеуказанной территории земельных участков и (или) объектов капитального строительства, правообладатели помещений, являющихся частью объекта капитального строительства, находящегося в границах вышеуказанной территории.

7.Установить, что участники публичных слушаний в целях идентификации представляют сведения о себе (фамилию, имя, отчество (при наличии), дату рождения, адрес места жительства (регистрации) - для физических лиц; наименование, основной государственный регистрационный номер, место нахождения и адрес - для юридических лиц) с приложением документов, подтверждающих такие сведения. Участники публичных слушаний, являющиеся правообладателями соответствующих земельных участков и (или) расположенных на них объектов капитального строительства и (или) помещений, являющихся частью указанных объектов капитального строительства, также представляют сведения соответственно

о таких земельных участках, объектах капитального строительства, помещениях, являющихся частью указанных объектов капитального строительства, из Единого государственного реестра недвижимости и иные документы, устанавливающие или удостоверяющие их права на такие земельные участки, объекты капитального строительства, помещения, являющиеся частью указанных объектов капитального строительства.

8. Прием предложений от участников публичных слушаний, прошедших идентификацию по указанным проектам планировки и межевания территории, Оргкомитету осуществлять до 21 декабря 2021 года (включительно) по адресу: город Брянск, проспект Ленина, 28, каб. № 208, в рабочие дни с 14:00 до 16:30, и 22 декабря 2021 года по адресу: город Брянск, улица Калинина, 66 (здание МБУК «Городской Дом культуры Советского района») в ходе проведения публичных слушаний.

9. Участники публичных слушаний, прошедшие идентификацию, в период размещения проектов планировки и межевания территории на официальном сайте Брянского городского Совета народных депутатов (bryansk032.ru) и на официальном сайте Брянской городской администрации (bga32.ru) вправе вносить предложения и замечания в адрес Оргкомитета, которые должны быть оформлены в соответствии с требованиями п. 6.4 Положения о порядке проведения общественных обсуждений и публичных слушаний по вопросам градостроительной деятельности на территории города Брянска, принятого Решением Брянского городского Совета народных депутатов от 26.02.2020 № 137:

- в письменной форме;
- в письменной или устной форме в ходе проведения собрания участников публичных слушаний;
- в письменной форме посредством записи в журнале учета посетителей экспозиции проектов планировки межевания территории.

10. Прием заявлений на участие в публичных слушаниях по проектам планировки и межевания территории Оргкомитету осуществлять

до 21 декабря 2021 года по адресу: город Брянск, проспект Ленина, 28, каб. № 208, в рабочие дни с 14:00 до 16:30.

11.Оргкомитету 22 ноября 2021 года разместить на официальном сайте Брянского городского Совета народных депутатов (bryansk032.ru) и на официальном сайте Брянской городской администрации (bga32.ru) указанные проекты планировки и межевания территории и информационные материалы к ним.

12.Оргкомитету в течение 10 дней со дня официального опубликования настоящего Постановления довести до сведения граждан, постоянно проживающих на территории, применительно к которой осуществлена подготовка проектов планировки и межевания территории, правообладателей земельных участков и объектов капитального строительства, расположенных на указанной территории, а также правообладателей помещений, являющихся частью указанных объектов капитального строительства, информацию о дате и времени проведения соответствующих публичных слушаний.

13.Секретарю Оргкомитета сформировать дело из документов, связанных с организацией и проведением соответствующих публичных слушаний, и передать его в течение 30 дней со дня проведения публичных слушаний в общий отдел Брянского городского Совета народных депутатов для архивного хранения.

14.Постановление вступает в силу со дня его подписания.

15.Постановление опубликовать в муниципальной газете «Брянск» и разместить на официальном сайте Брянского городского Совета народных депутатов.

Глава города Брянска

М.В.Дбар

ПРОЕКТ ПЛАНИРОВКИ ТЕРРИТОРИИ «СТРОИТЕЛЬСТВО ДВУХ
ЛЭП 110-кВ АО «УК «БРЯНСКИЙ МАШИНОСТРОИТЕЛЬНЫЙ ЗАВОД» -
ПС «МАШЗАВОД» В БЕЖИЦКОМ РАЙОНЕ ГОРОДА БРЯНСКА»

Графическая часть проекта

Ведомость координат поворотных точек красных линий

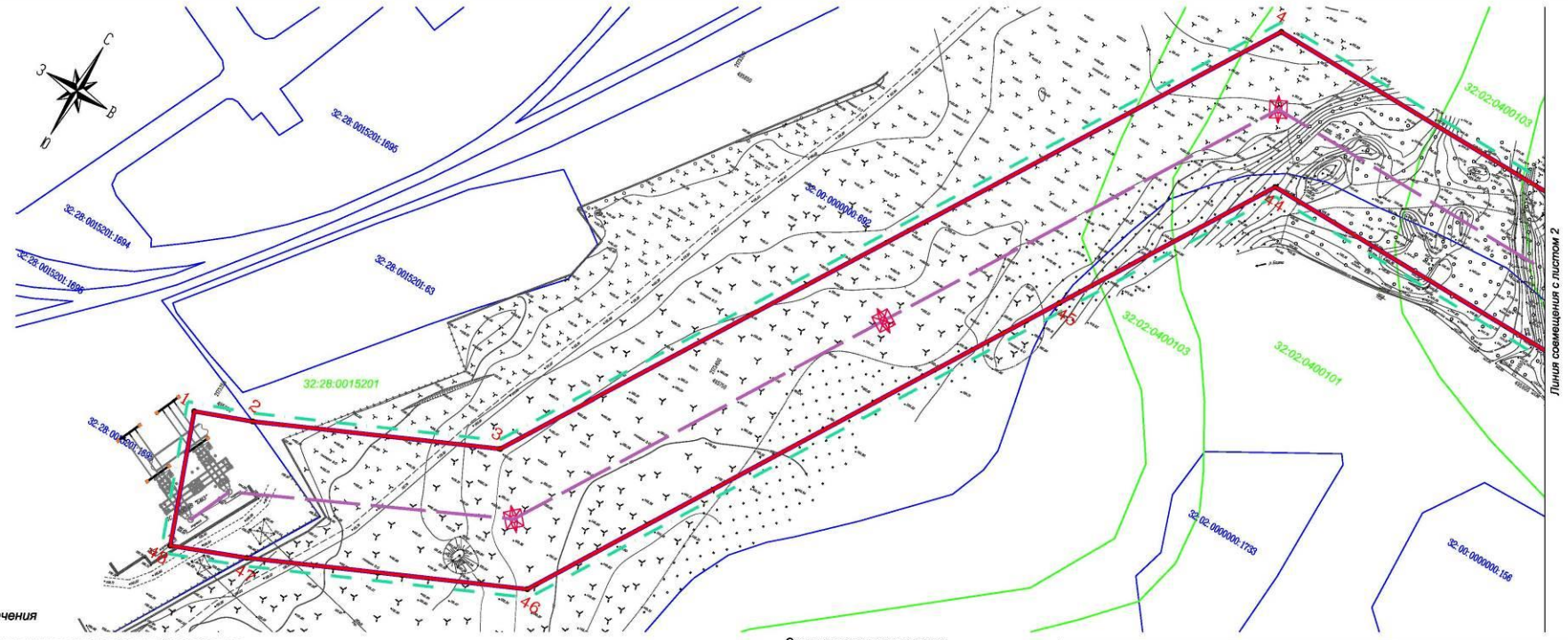
N п.п.	Угол в точке (градус)	Длина отрезка (м)	Угол Азимут (градус)	Координаты по X (м)	Координаты по Y (м)
1	289.43.2	21.59	85.43.7	495641.74	2178244.63
2	176.29.4	98.50	495649.57	2178284.70	
3	145.38.4	321.77	495687.51	2173348.82	
4	239.0.7	236.03	90.0.1	495983.73	2173511.95
5	155.38.0	236.46	85.38.1	495983.72	2173748.88
6	173.58.9	44.51	59.37.7	496063.38	2173981.47
7	180.2.8	227.97	59.48.8	496188.46	2174188.65
8	180.7.6	148.53	59.48.1	496272.17	2174323.30
9	234.58.2	483.19	114.47.3	496077.97	2174743.81
10	177.13.6	41.80	112.0.9	496062.38	2174782.37
11	180.0.0	2.31	112.0.9	496061.51	2174784.52
12	180.0.4	18.19	112.1.3	496054.69	2174781.38
13	180.2.1	17.87	112.3.4	496048.05	2174787.76
14	179.57.2	172.44	112.0.6	495983.43	2174977.63
15	237.58.5	274.33	189.57.1	495733.38	2175025.49
16	180.8.0	250.03	170.5.2	495487.01	2175068.54
17	180.0.0	249.52	170.5.2	495221.22	2176111.49
18	177.48.5	85.45	187.53.7	495197.67	2176158.41
19	180.0.0	169.50	187.53.7	494971.94	2176184.86
20	280.7.7	34.43	191.1.3	494981.14	2176158.38
21	282.21.5	55.11	283.22.6	494880.01	2176107.80
22	289.12.6	15.37	22.28.3	494974.20	2176113.70
23	145.13.4	186.45	347.48.7	495156.45	2176074.33
24	179.44.3	7.23	347.48.7	495163.50	2176072.78
25	180.15.7	4.94	347.48.7	495168.33	2176071.73
26	180.0.0	6.72	347.48.7	495174.90	2176070.32
27	180.0.0	37.59	347.51.7	495211.65	2176082.41
28	182.15.5	250.49	350.5.2	495458.40	2176019.28
29	180.0.0	250.03	350.5.2	495784.70	2174978.24
30	180.8.2	250.03	350.14.4	495829.01	2174837.65
31	121.48.2	227.81	282.0.8	495988.08	2174791.51
32	180.0.3	197.83	282.0.9	495995.96	2174772.05
33	180.0.8	60.27	282.1.7	496018.56	2174718.18
34	239.57.1	18.49	351.58.8	496038.89	2174713.60
35	122.53.0	208.27	284.51.8	496124.43	2174524.63
36	175.8.6	234.94	290.1.4	496204.57	2174304.74
37	129.28.8	140.31	239.28.2	496133.29	2174183.88
38	180.8.5	138.99	239.38.3	496084.01	2174065.73
39	180.1.4	94.20	239.38.1	496018.39	2173984.45
40	188.5.9	9.70	245.44.0	496012.41	2173975.81
41	180.0.0	219.23	245.44.0	495822.23	2173775.75
42	179.38.9	19.82	245.22.9	495814.05	2173757.73
43	204.42.3	218.57	270.5.2	495814.38	2173539.18
44	120.38.1	88.09	210.41.3	495827.77	2173539.70
45	180.0.0	238.55	210.41.3	495648.97	2173381.65
46	214.34.7	102.56	245.16.1	495606.06	2173288.50
47	182.39.2	28.18	247.55.2	495585.47	2173282.39
48	271.5.2	49.58	339.0.4	495641.74	2173244.63
1	289.43.2				

- Условные обозначения**
- Красные линии планируемого линейного объекта
 - Проектируемая граница земельного участка на период строительства
 - Граница территории, в отношении которой осуществляется подготовка проекта планировки
 - Ось планируемого линейного объекта
 - Граница кадастрового квартала
 - Граница земельного участка по сведениям ЕГРН

- 1 ● Поворотная точка красной линии
- ✳ Проектируемая опора ЛЭП
- ✳ Существующая опора ЛЭП
- 32-28.0015201 Номер кадастрового квартала
- 32-28.0015201:1695 Кадастровый номер земельного участка

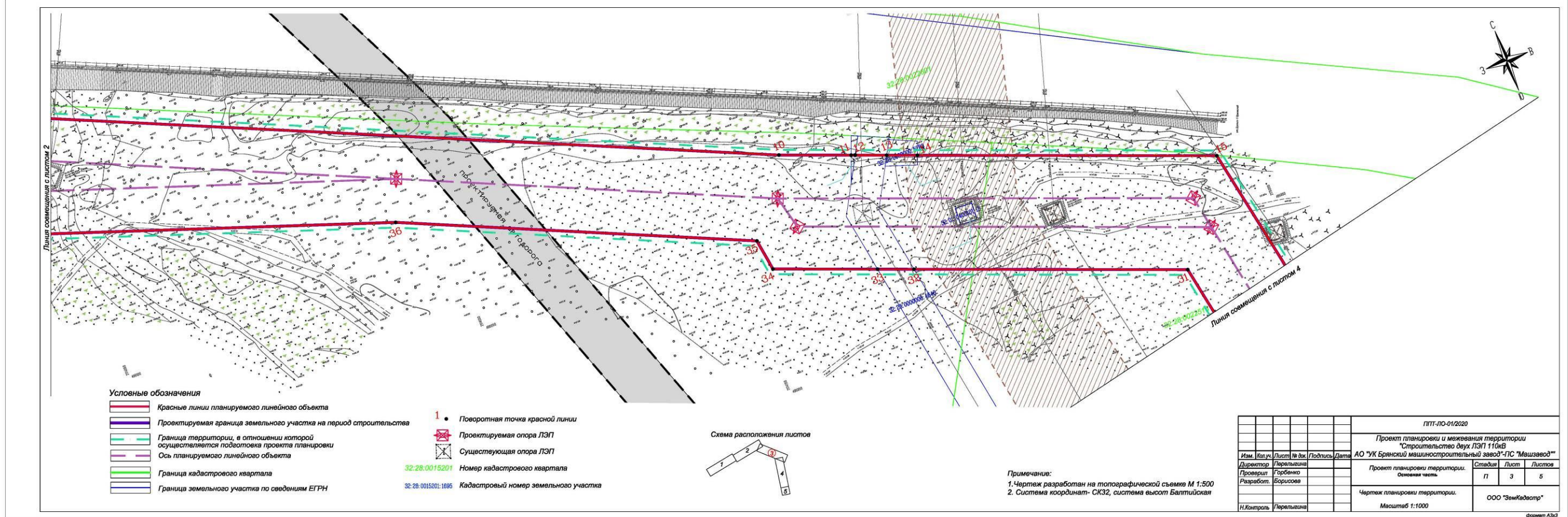


Примечание:
 1. Чертеж разработан на топографической съемке М 1:500
 2. Система координат - СК32, система высот Балтийская



Изм.				Лист № док.				Подпись				Дата			
Директор				Перельшина											
Проверил				Горбенко											
Разработ.				Борисова											
Н.Контроль				Перельшина											

ПТП-ЛО-01/2020					
Проект планировки и межевания территории					
"Строительство двух ЛЭП 110кВ					
АО "УК Брянский машиностроительный завод"-ПС "Машзавод"					
Проект планировки территории.		Стадия	Лист	Листов	
Основная часть		П	1	5	
Чертеж планировки территории.		ООО "ЗемКадастр"			
Масштаб 1:1000					



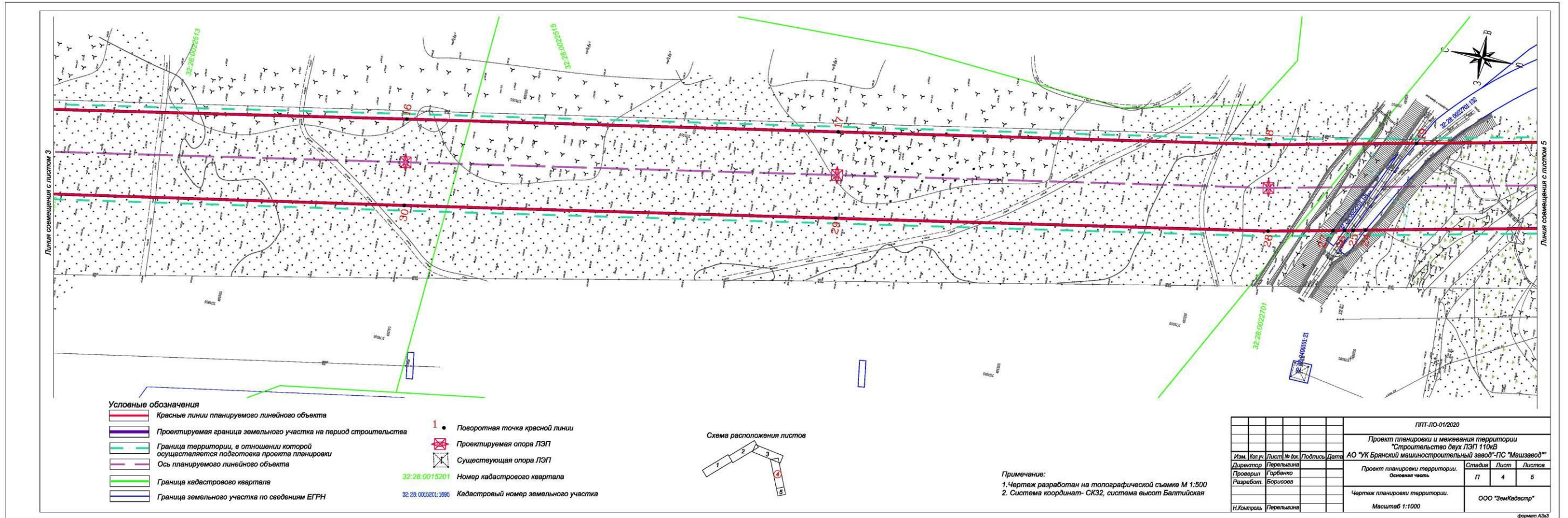
Условные обозначения

- Красные линии планируемого линейного объекта
 - Проектируемая граница земельного участка на период строительства
 - Граница территории, в отношении которой осуществляется подготовка проекта планировки
 - Ось планируемого линейного объекта
 - Граница кадастрового квартала
 - Граница земельного участка по сведениям ЕГРН
- 1 ● Поворотная точка красной линии
 - Проектируемая опора ЛЭП
 - Существующая опора ЛЭП
 - 32.28.0015201 Номер кадастрового квартала
 - 32.28.0015201.1895 Кадастровый номер земельного участка









Примечание:
 1. Чертеж разработан на топографической съемке М 1:500
 2. Система координат- СК32, система высот Балтийская

ПТП-ПО-01/2020					
Проект планировки и межевания территории "Строительство двух ЛЭП 110кВ"					
АО "УК Брянский машиностроительный завод"-ГЭС "Машиверд"					
Изм.	Кол-во	Лист	№ док.	Подпись	Дата
Директор		Горбачева			
Проверил		Горбачева			
Разработ.		Борисова			
Н.Контроль		Горбачева			
Проект планировки территории. Основная часть.				Станды	Лист
Чертеж планировки территории.				П	3
Масштаб 1:1000				ООО "ЗемКадестр"	



Условные обозначения

-  Красные линии планируемого линейного объекта
-  Проектируемая граница земельного участка на период строительства
-  Граница территории, в отношении которой осуществляется подготовка проекта планировки
-  Ось планируемого линейного объекта
-  Граница кадастрового квартала
-  Граница земельного участка по сведениям ЕГРН

1 ● Поворотная точка красной линии

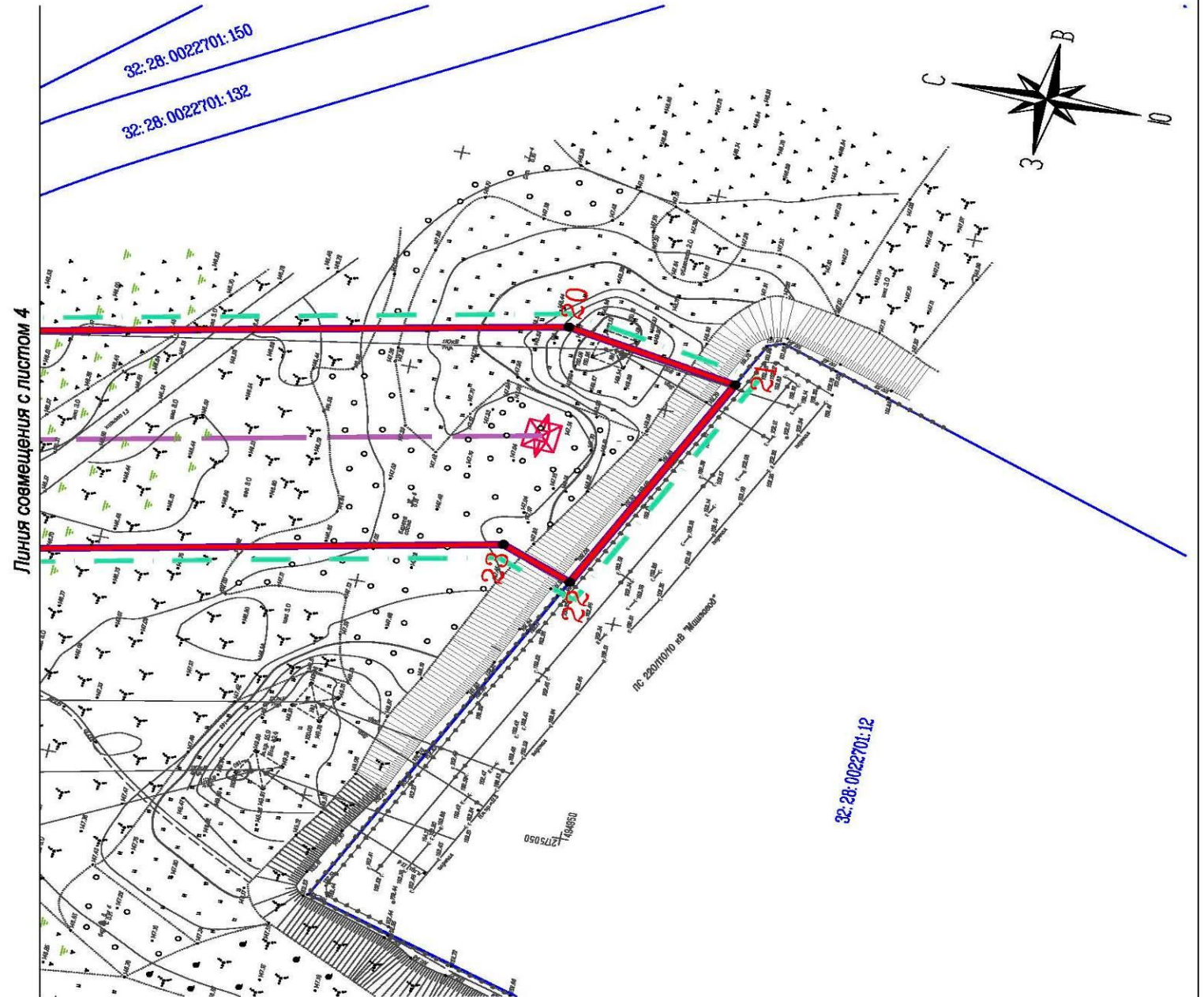
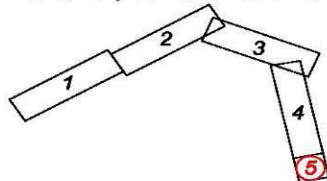
 Проектируемая опора ЛЭП

 Существующая опора ЛЭП

32:28:0015201 Номер кадастрового квартала

32:28:0015201:1695 Кадастровый номер земельного участка

Схема расположения листов



Примечание:

1. Чертеж разработан на топографической съемке М 1:500
2. Система координат- СК32, система высот Балтийская

						ППТ-ЛО-01/2020			
						Проект планировки и межевания территории "Строительство двух ЛЭП 110кВ АО "УК Брянский машиностроительный завод"-ПС "Машзавод"			
Изм.	Кол.уч.	Лист	№ док.	Подпись	Дата	Проект планировки территории. Основная часть	Стадия	Лист	Листов
							П	5	5
						Чертеж планировки территории. Масштаб 1:1000	ООО "ЗемКадастр"		
Н.Контроль				Перельгина					

Положения о размещении линейного объекта

Размещение линейного объекта, указанное в разделах данного проекта, соответствует зонам планируемого размещения линейного объекта, выделенным на соответствующих чертежах в составе графических материалов основной (утверждаемой) части проекта планировки территории.

Подготовка проекта планировки территории необходима для создания и упорядочения условий для устойчивого развития территории, выделения элементов планировочной структуры и установления границ земельных участков, предназначенных для строительства и размещения наземных элементов линейного объекта.

1. Исходно-разрешительная документация для выполнения работ

Федеральные документы:

- Градостроительный кодекс Российской Федерации.
- Земельный кодекс Российской Федерации.
- Федеральный закон от 06.10.2003 №131-ФЗ «Об общих принципах организации местного самоуправления в Российской Федерации».
- СП 42.13330.2011 «Градостроительство. Планировка и застройка городских и сельских поселений».
- СНиП 11.04.2003 «Инструкция о порядке разработки, согласования, экспертизы и утверждения градостроительной документации».

Региональные и местные документы:

- Закон Брянской области от 15.03.2007 №28-З «О градостроительной деятельности в Брянской области»;
- Региональные нормативы градостроительного проектирования Брянской области, утвержденные постановлением администрации Брянской области 04.12.2012 №1121;
- Устав городского округа город Брянск;
- Генеральный план города Брянска, утвержденный Решением Брянского городского Совета народных депутатов от 27.07.2016 №465;

- Правила землепользования и застройки территории города Брянска, утвержденные Решением Брянского городского Совета народных депутатов от 26.07.2017 №796;

- Постановление Брянской городской администрации от 30.07.2018 № 2222-п «О разрешении разработки проекта планировки, содержащего проект межевания, территории трассы для отвода земельного участка под строительство двух ЛЭП 110кВ АО «УК «Брянский машиностроительный завод» - ПС «Машзавод» в Бежицком районе города Брянска»;

- Техническое задание на проект планировки, содержащий проект межевания, территории трассы для отвода земельного участка под строительство двух ЛЭП 110кВ АО «УК «Брянский машиностроительный завод» - ПС «Машзавод» в Бежицком районе города Брянска от 18.09.2018;

- Постановление Брянской городской администрации от 20.01.2021 № 66-п «О внесении изменений в постановление Брянской городской администрации от 30.07.2018 № 2222-п «О разрешении разработки проекта планировки, содержащего проект межевания, территории трассы для отвода земельного участка под строительство двух ЛЭП 110кВ АО «УК «Брянский машиностроительный завод» - ПС «Машзавод» в Бежицком районе города Брянска»;

- иные нормативно-правовые документы федерального, регионального и муниципального уровней по вопросам градостроительства, землепользования, природопользования, санитарного надзора и здравоохранения в городе Брянске.

Другие документы:

- Инструкция по топографической съемке в масштабах 1:5000, 1:2000, 1:1000, 1:500 ГКИНП- 02-033-82, утвержденная Главным управлением геодезии и картографии при Совете Министров СССР от 05.10.1979 (с поправками, утвержденными приказом ГУГК от 09.09.1982 № 436п);

- действующая нормативно-техническая документация.

Общая характеристика территории

Проектируемая территория включает в себя территорию площадью 15,3га, расположенную на территории Бежицкого и Володарского районов города Брянска Брянской области.

На рассматриваемой территории отсутствуют объекты историко-культурного наследия, а также объекты, обладающие признаками объекта культурного наследия (письмо Управления по охране и сохранению историко-культурного наследия Брянской области).

Проектируемый объект располагается с запада на восток, от ПС 220/110/10 кВ «Машзавод» (Володарский район) до ПС 110/10 кВ АО «УК «БМЗ» (Бежицкий район). ПС 220/110/10 кВ «Машзавод» располагается в пойме р.Болва возле озера ДСК. ПС 110/10 кВ АО «УК «БМЗ» расположена на территории АО «Управляющая компания Брянский машиностроительный завод» (АО «УК «БМЗ»). Данная проектируемая территория определялась с учетом перспективного развития территории и улично-дорожной сети города Брянска.

Проектируемая территория располагается в территориальных зонах:

- П-1 Зона промышленных предприятий;
- Р-3 Зона лесопарков, городских лесов;
- И Зона инженерной инфраструктуры;
- территории общего пользования, не вовлеченные в градостроительную деятельность.

Зоны с особыми условиями использования территории в границе проектируемой территории:

- 32:28-6.293 Охранная зона линии электропередачи 220 кВ «Новобрянская – Машзавод» на территории муниципального образования «Брянский район» и муниципального образования «г. Брянск» Брянской области;

- 32:00-6.469 Публичный сервитут для эксплуатации объекта электросетевого хозяйства регионального значения ВЛ110 кВ «Бежицкая-Машзавод-Урицкая»;

-32:28-6.29 Охранная зона подстанции 220/110/10кВ 125МВА на территории г. Брянска Брянской области.

Использование территории на момент подготовки настоящего проекта не противоречит действующим Правилам землепользования и застройки города Брянска, в пределах территории которых планируется размещение линии электропередач. Функциональное использование зон, в границах которых планируется размещение линейного объекта «Строительство двух ЛЭП 110кВ АО «УК «Брянский машиностроительный завод» - ПС «Машзавод»», не накладывает запрета на размещение такого объекта.

2. Характеристика планируемого развития территории при размещении линейного объекта

Проектируемый линейный объект «Строительство двух ЛЭП 110кВ АО «УК «Брянский машиностроительный завод» - ПС «Машзавод» проходит по территории муниципального образования - город Брянск Брянской области. Общая протяженность проектируемого линейного объекта ВЛ-110кВ составляет 3,3 км.

Зона размещения линейного объекта местного значения располагается на землях населенных пунктов (г. Брянск Брянской области).

Действие градостроительного регламента не распространяется на земельные участки, предназначенные для размещения линейных объектов и (или) занятые линейными объектами (п.4 ст.36 Градостроительного кодекса Российской Федерации).

Проектом предусматривается образование нового земельного участка и частей существующих земельных участков для строительства проектируемого линейного объекта (двух ЛЭП 110кВ) (1 этап) и образование земельных участков под использование после завершения строительства ЛЭП (2этап).

Предоставление земельного участка во временное (краткосрочное) использование (1 этап) выполняется на период производства строительно-монтажных работ. Все строительные работы должны проводиться исключительно в пределах полосы отвода.

**Перечень земельных участков, по которым планируется прохождение
трассы линейного объекта**

№ п/п	Кадастровый номер земельного участка	Вид разрешенного использования согласно сведениям ЕГРН	Вид права	Категория земель	Площадь земельного участка согласно сведениям ЕГРН
1	32:28:0022701:132 (входит в единое землепользование 32:28:0022701:133)	Под линейные объекты и объекты капитального строительства инженерной инфраструктуры	Долевая собственность	Земли населённых пунктов	4862м ²
2	32:28:0022701:131 (входит в единое землепользование 32:28:0022701:133)	Под линейные объекты и объекты капитального строительства инженерной инфраструктуры	Долевая собственность	Земли населённых пунктов	236 м ²
3	32:02:0400101:18	Для размещения объектов энергетики	-	Земли промышленности, энергетики, транспорта, связи, радиовещания, телевидения, информатики, земли для обеспечения космической деятельности, земли обороны, безопасности и земли иного специального назначения	98м ²
4	32:28:0015201:1695	Для размещения производственных и административных зданий, строений, сооружений и обслуживающих их объектов	Собственность	Земли населённых пунктов	662041м ²
5	32:00:0000000:156	Для лесохозяйственного производства	Собственность / Аренда	Земли лесного фонда	226957м ²

6	32:00:0000000:692	Для размещения производственных и административных зданий, строений, сооружений и обслуживающих их объектов	Собственность	Земли населённых пунктов	844925м ²
7	32:28:0000000:5283	для строительства энергетического объекта: "строительство ПС 500 кв Белобережская с заходами ВЛ 500 кв Новобрянская-Елецкая, строительство ВЛ 220 кв Белобережская-Цементная, ВЛ 220 кв Белобережская-Машзавод, ВЛ 220 кв Белобережская-Брянская"	-	Земли населённых пунктов	10503м ²
8	32:28:0000000:4648	для строительства энергетического объекта: "Строительство ПС 500 кВ Белобережская с заходами ВЛ 500 кВ Новобрянская-Елецкая, строительство ВЛ 220 кВ Белобережская-Цементная, ВЛ 220 кВ Белобережская-Машзавод, ВЛ 220 кВ Белобережская-Брянская"	-	Земли населённых пунктов	21487м ²

Для использования части территории, расположенной на землях лесного фонда, в соответствии с разрабатываемым проектом необходимо подготовить проект раздела земельного участка с кадастровым номером 32:00:0000000:156, принадлежащего ГКУ Брянской области «Брянское лесничество». Протяженность проектируемого линейного объекта расположенного в границах земельного участка ГКУ Брянской области «Брянское лесничество – 151м.

На всей залесенной территории проводится вырубка просеки по ширине охранной зоны строящейся ВЛ 110кВ.

Ширина просеки при прохождении ВЛ-110 кВ через лесные насаждения определяется согласно Приказу Рослесхоза №223 от 10.06.2011 «Об утверждении правил использования лесов для строительства, реконструкции, эксплуатации линейных объектов» п.8 (а) и должна быть не менее ширины охранной зоны ВЛ 110 кВ: по 20 м в обе стороны от крайних проводов. Охранная зона для ВЛ-110 кВ определена в соответствии с п. «а» Приложения к Правилам установления охранных зон объектов электросетевого хозяйства и особых условий использования земельных участков, расположенных в границах таких зон, утвержденных Постановлением Правительства Российской Федерации от 24 февраля 2009 г. №160 (Собрание законодательства Российской Федерации, 2009, №10, ст. 1220) и составляет 50 м. В связи с тем, что средняя высота деревьев составляет 25 м, расчет ширины просеки производится по ПУЭ изд.7 п.2.5.206-209 для предотвращения падения деревьев на ВЛ 110 кВ. Ширина просек в насаждениях должна приниматься в зависимости от высоты насаждений, с учетом их перспективного роста в течение 25 лет с момента ввода ВЛ в эксплуатацию и группы лесов.

**Перечень образуемых частей земельных участков, для размещения
линейного объекта на период строительства (1 этап)**

№ по ме ж	Кадастровый номер земельного участка	Вид разрешенног о использован ия согласно сведениям ЕГРН	Вид обременен ия	Кategori я земель	Площадь земельного участ ка по проекту
чу1ст р	32:28:0015201:16 95	Для размещения производственных и административных зданий, строений, сооружений и обслуживающих их объектов	сервитут	Земли населённых пунктов	1876м ²
чу2стр	32:00:0000000:69 2	Для размещения производственных и административных зданий, строений, сооружений и обслуживающих	сервитут	Земли населённых пунктов	40416м ²

		их объектов			
чзу3ст р	32:02:0400101:18 (входит в единое землепользовани е 32:02:0000000:16)	Для размещения объектов энергетики	сервитут	Земли промышлен- ности, энергетики, транспорта, связи, радиовещан- ния, Телевидения , информатик и, земли для обеспечения космической деятельности , земли обороны, безопасност и и земли иног специальног оназначения	98м ²
чзу4ст р	32:28:0000000:52 83	Для строительства энергетического объекта: "строительство ПС 500 кв Белобережская с заходами ВЛ 500 кв Новобрянская- Елецкая, строительство ВЛ 220 кв Белобережская- Цементная, ВЛ 220 кв Белобережская- Машзавод, ВЛ 220 кв Белобережская- Брянская"	сервитут	Земли населённых пунктов	18м ²
чзу5ст р					108м ²
чзу5ст р	32:28:0000000:46 48	Для строительства энергетического объекта: "Строительство ПС 500 кВ Белобережская с заходами ВЛ 500 кВ Новобрянская- Елецкая,	сервитут	Земли населённых пунктов	1280м ²

		строительство ВЛ 220 кВ Белобережская-Цементная, ВЛ 220 кВ Белобережская-Машзавод, ВЛ 220 кВ Белобережская-Брянская"			
чзу7стр	32:28:0022701:13 1 (входит в единое землепользование 32:28:0022701:133)	Под линейные объекты и объекты капитального строительства инженерной инфраструктуры	сервитут	Земли населённых пунктов	187 м ²
чзу8стр	32:28:0022701:13 2 (входит в единое землепользование 32:28:0022701:133)	Под линейные объекты и объекты капитального строительства инженерной инфраструктуры	сервитут	Земли населённых пунктов	592 м ²
чзу9стр	32:00:0000000:15 6	Для лесохозяйственного производства	сервитут	Земли лесного фонда	7562 м ²

Перечень образуемых земельных участков, для размещения линейного объекта на период строительства (1 этап)

№ по меж	Разрешенное использование	Категория земли	Адрес	Площадь по проекту, м ²
ЗУ1стр	Коммунальное обслуживание	Земли населенных пунктов	г.Брянск Брянская область	100613

На основании разработанной проектной документации сформированы земельные участки для размещения опор ВЛ, которые предоставляются в пользование согласно действующему законодательству. Размер участка определяется по эскизам базовой проекций опоры с учетом конструктивного исполнения фундамента и зоны защиты, размер которой составляет 1 м в каждую сторону от контура проекции опоры на поверхность земли.

**Перечень земельных участков для размещения линейного объекта
образуемых из земель, находящихся в собственности (2 этап)**

№ по меж	Разрешенное использование	Категория земли	Кадастровый номер земельного участка	Площадь земельного участка согласно сведениям ЕГРН, м ²	Площадь по проекту, м ²
ЗУ1	Коммунальное обслуживание	Земли населенных пунктов	32:00:0000000:692	844925	400
ЗУ2	Коммунальное обслуживание	Земли лесного фонда	32:00:0000000:156	226957	100

**Перечень земельных участков для размещения линейного объекта
образуемых из земель, находящихся в государственной или
муниципальной собственности (2 этап)**

№ по меж	Разрешенное использование	Категория земли	Адрес	Площадь по проекту, м ²
ЗУ3	Коммунальное обслуживание	Земли населенных пунктов	г. Брянск, Брянская область	1100

Технико-экономические показатели

№ п/п	Наименование показателей	Ед. изм.	Кол.
1	Номинальное напряжение	кВ	110
2	Количество цепей	шт	Две, одна
3	Общая протяженность проектируемых двухцепных участков	км	2
4	Общая протяженность проектируемых одноцепных участков	км	2x0.75=1.5
5	Общая протяженность проектируемых участков по залесенной территории	км	1
6	Протяженность демонтируемого участка	км	-
7	Количество нового провода АС 150/24	км	18,5
8	Количество нового грозозащитного троса 9,2-МЗ-В-ОЖ-Н-Р	км	18,6
9	Количество проектируемых опор	шт	19

10	Тип и количество фундаментов		Ж/Б грибовидные –17 комплектов; Ж/Б монолитные на буронабивных сваях -2 комплекта
11	Площадь проектируемого участка	м ²	152750

3. Обоснование выбора трассы

Настоящим проектом планировки предусматривается размещение линейного объекта – «Строительство двух ЛЭП 110кВ АО «УК «Брянский машиностроительный завод»- ПС «Машзавод» на территории городского округа – город Брянск Брянской области.

Для разработки проекта планировки и межевания планируемого линейного объекта был определен оптимальный, экономически обоснованный вариант трассы. Трасса планируемого линейного объекта проложена по наикратчайшему пути и соответствует выданным Техническим условиям.

Выбор трассы учитывал:

- природные особенности территории (рельеф, климат, наличие опасных геологических процессов по СНиП 2.01.15-90 «Инженерная защита территорий, зданий и сооружений от опасных геологических процессов. Основные положения проектирования» и т.д.);
- состояние природной среды (загрязнение атмосферы, агрессивность грунтов, подземных вод и т.д.);
- современное хозяйственное использование территории;
- ценность территории (природоохранная, культурная, национальная, особо охраняемые природные объекты и т.п.);
- возможный ущерб, причиняемый природной и социальной среде, а также возможные изменения в окружающей природной среде в результате сооружения линейного объекта и последствия этих изменений для природной среды, жизни и здоровья населения;
- минимизация обременений для собственников земли.

Вдоль трассы линейного объекта отсутствуют особо охраняемые природные территории федерального, регионального и местного значения,

а также объекты культурного наследия, что подтверждается письмом Управления по охране и сохранению историко-культурного наследия Брянской области.

Трасса планируемого линейного объекта проходит по незастроенной территории города Брянска и пересекает зоны с особыми условиями использования территории в границе проектируемой территории:

- 32:28-6.293 Охранная зона линии электропередачи 220 кВ «Новобрянская – Машзавод» на территории муниципального образования «Брянский район» и муниципального образования «г. Брянск» Брянской области;

- 32:00-6.469 Публичный сервитут для эксплуатации объекта электросетевого хозяйства регионального значения ВЛ110 кВ «Бежицкая-Машзавод-Урицкая»;

- 32:28-6.29 Охранная зона подстанции 220/110/10кВ 125МВА на территории г. Брянска Брянской области.

Положение о формировании транспортной структуры

Проектируемая территория расположена в северной части города Брянска Брянской области.

В связи с реконструкцией ПС на территории АО «УК «Брянский машиностроительный завод» проектируется линейный объект «Строительство двух ЛЭП 110кВ АО «УК «Брянский машиностроительный завод» - ПС «Машзавод», который располагается с востока на запад по незастроенной территории.

Начало трассы проектируемой ЛЭП находится на территории ПС 220кВ «Машзавод», расположенной по ул. Речной в Володарском районе г. Брянска.

Далее трасса ЛЭП (ориентировочно 1км) проходит в северном направлении, с пересечением подъездных тупиковых железнодорожных путей.

Затем поворачивает в северо-западном направлении вдоль полосы отвода железной дороги (ориентировочно 700м). В полосе отвода проектируемый линейный объект пересекает перспективную объездную автодорогу.

Далее поворачивает в направлении юго-запада до ПС АО «УК «БМЗ». На данном участке пересекает р. Болва.

На проектируемой территории отсутствует сформированная улично-дорожная сеть.

4. Охранные зоны и зоны с особыми условиями использования территорий

Охранная зона устанавливается в виде воздушного пространства над землей, ограниченного параллельными вертикальными плоскостями, отстоящими по обе стороны воздушной линии на расстоянии 20 м от крайних проводов по горизонтали (Постановление Правительства РФ от 24.02.2009 №160 (ред. от 26.08.2013) «О порядке установления охранных зон объектов электросетевого хозяйства и особых условий использования земельных участков, расположенных в границах таких зон» (вместе с «Правилами установления охранных зон объектов электросетевого хозяйства и особых условий использования земельных участков, расположенных в границах таких зон»)).

Площадь охранной зоны линейного объекта составляет 156814м²

Зоны с особыми условиями использования территории представлены следующими зонами:

1. Санитарно-защитная зона от производственных предприятий, объектов специального назначения и электростанций;
2. Санитарно-защитная зона промышленных и коммунально-складских объектов;
3. Санитарные разрывы от железнодорожных магистралей;
4. Охранная зона воздушных кабельных линий;
5. Водоохранная зона.

Зоны с особыми условиями использования территории

№ п/п	Кадастровый номер	Название зоны с особыми условиями использования территории
1	32:28-6.293	Охранная зона линии электропередачи 220 кВ «Новобрянская – Машзавод» на территории муниципального образования «Брянский район» и муниципального образования «г. Брянск» Брянской области
2	32:00-6.469	Публичный сервитут для эксплуатации объекта электросетевого хозяйства регионального значения ВЛ110 кВ «Бежицкая-Машзавод-Урицкая»
3	32:28-6.29	Охранная зона подстанции 220/110/10кВ 125 МВА на территории г. Брянска Брянской области

5. Мероприятия по защите территории от чрезвычайных ситуаций природного и техногенного характера, мероприятия по гражданской обороне и обеспечению пожарной безопасности

Согласно Приложению 1 ОПАСНЫЕ ПРОИЗВОДСТВЕННЫЕ ОБЪЕКТЫ Федерального закона от 21.07.1997 №116-ФЗ (ред. от 31.12.2014) «О промышленной безопасности опасных производственных объектов» – к опасным производственным объектам не относятся объекты электросетевого хозяйства (абзац введен Федеральным законом от 04.03.2013 N 22-ФЗ).

Проектируемый линейный объект согласно Техническому регламенту о безопасности зданий и сооружений, утвержденному Федеральным законом от 30.12.2009 №384-ФЗ, относится к нормальному уровню ответственности.

Технологический процесс передачи электроэнергии ВЛ осуществляется без присутствия обслуживающего персонала на трассе ВЛ, поэтому разработки специальных мероприятий по защите от ЧС техногенного характера, оборудование опор средствами пожарной сигнализации и пожаротушения не требуется.

Пожарная опасность основного технологического процесса обусловлена способностью самой линии электропередачи в определенных аварийных ситуациях стать источником пожара. Наиболее распространенными причинами пожаров являются перегрузки и короткие замыкания, а также непосредственные и вторичные воздействия молний.

В охранной зоне ВЛ запрещается разведение костров. Расстояния до строений в охранной зоне ВЛ должны соответствовать требованиям табл. 2.5. главы 22 ПУЭ (7-е изд., 2003 г.) «Прохождение ВЛ по населённой местности».

Локализация аварий на электросетях

Отключение отдельных участков электросети применяется с целью исключить опасность поражения током спасателей и пострадавших при проведении аварийно-спасательных работ в разрушенных зданиях и сооружениях, а также на окружающей их территории, где повреждены сети низкого напряжения, питающиеся от сохранившейся высоковольтной линии.

Отключение производится путем перерезания проводов, выключения рубильников и масляных (воздушных) выключателей.

Аварийные ситуации, связанные с обрывом проводов и повреждением опор, устраняются соответствующими службами.

Данные об огнестойкости линейного объекта

Нормированию по пределу огнестойкости подлежат лишь строительные ограждающие конструкции (стены, перегородки, колонны, окна, двери, люки, ворота, элементы лестничных клеток, перекрытий и покрытий зданий и сооружений). Поскольку ВЛ представляет собой линейный объект, количественные показатели в части степени огнестойкости ВЛ и предела огнестойкости ее строительных конструкций нормативными документами не установлены. Исключением является железобетонный фундамент опор, имеющий предел огнестойкости II (Федеральный Закон от 22.07.2008 №123-ФЗ «Технический регламент о требованиях пожарной безопасности»).

Решения по обеспечению взрывопожарной безопасности

Нормированию по пределу огнестойкости подлежат лишь строительные ограждающие конструкции (стены, перегородки, колонны, окна, двери, люки, ворота, элементы лестничных клеток, перекрытий и покрытий зданий и сооружений). Поскольку ВЛ представляет собой линейный объект, количественные показатели в части степени огнестойкости ВЛ и предела

огнестойкости ее строительных конструкций, нормативными документами не установлены.

Пожаробезопасность воздушных линий от низовых пожаров обеспечивается за счет принятия мер эксплуатационного характера:

- содержание охранной зоны в противопожарном состоянии;
- предотвращение падения на линию деревьев;
- исключение опасного приближения людей к проводам при их обрыве;
- снижение загрязнения проводов и тросов, изоляторов, разрядников

и другой арматуры на ВЛ.

Площадки для выполнения электромонтажных работ должны быть обеспечены первичными средствами пожаротушения.

Проектирование объектов на территории, в границах которой разрабатывается проект планировки, должно проводиться с противопожарными требованиями в соответствии с СНиП 2.7.01-89* «Градостроительство. Планировка и застройка городских и сельских территорий».

6. Сведения о соответствии разработанной документации требованиям законодательства о градостроительной документации

«Проект планировки территории линейного объекта местного значения выполнен на основании Схемы территориального планирования, Правил землепользования и застройки города Брянска, в соответствии с требованиями технических регламентов, нормативов градостроительного проектирования. Градостроительных регламентов с учетом границ территории объектов культурного наследия, включенных в единый государственный реестр объектов культурного наследия (памятников истории и культуры) народов Российской Федерации, границ территорий вновь выявленных объектов культурного наследия, границ зон особыми условиями использования территории».

Возведение строений и сооружений по проекту планировки допускается после согласования рабочих проектов в порядке, установленном градостроительным законодательством.

ПРИЛОЖЕНИЕ

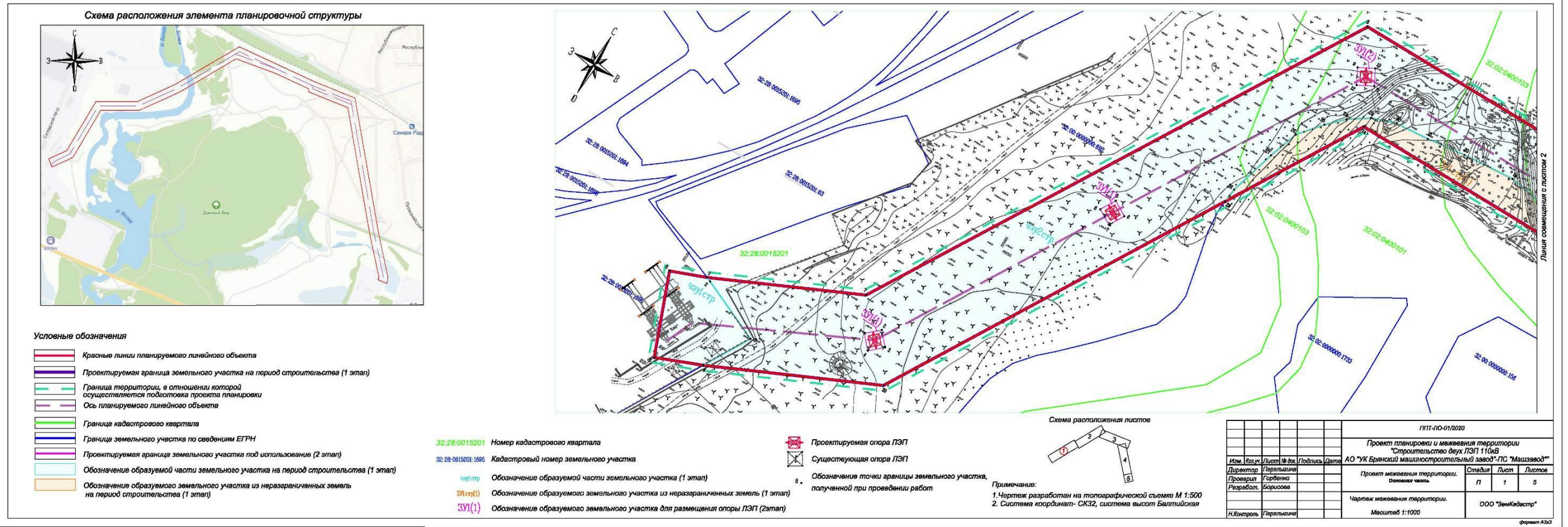
Ведомость координат поворотных точек красных линий

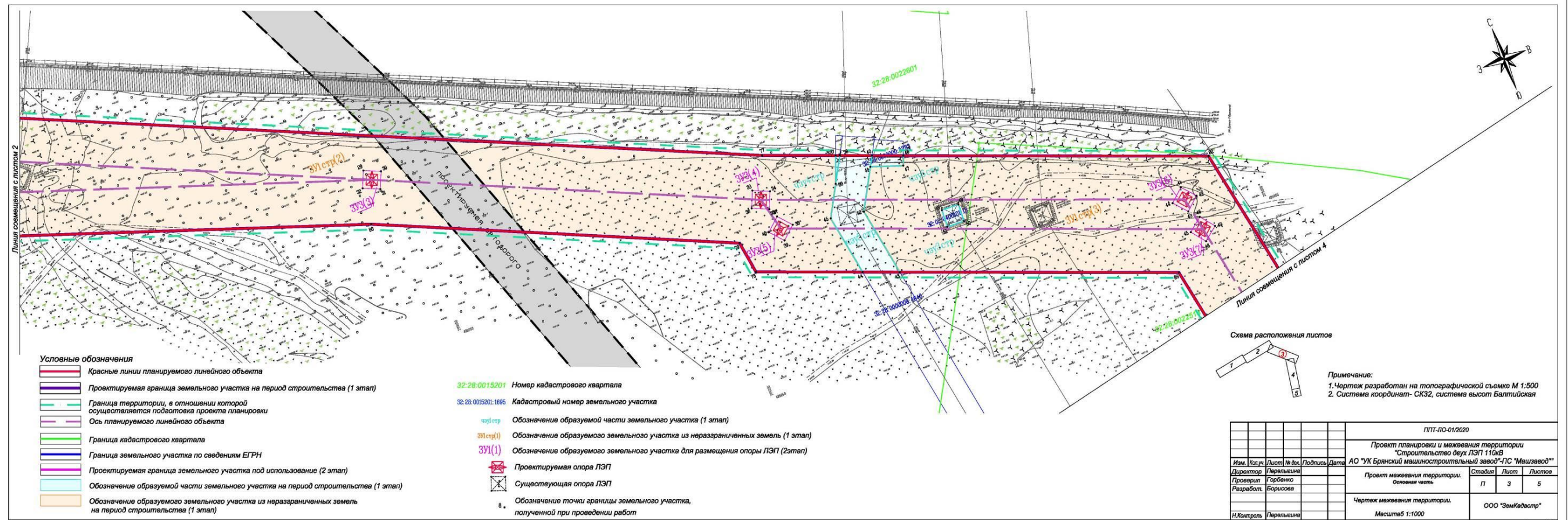
№ п.п.	Угол в точке (гр/мин)	Длина отрезка (м)	Угол Азимут (гр/мин)	Координ по X (м)	Координ по Y (м)
1	269 43.2	21.59	68 43.7	495641.74	2173244.63
2	176 29.4	90.50	65 13.0	495649.57	2173264.75
3	145 38.4	321.77	30 51.4	495687.51	2173346.92
4	239 8.7	235.03	90 0.1	495963.73	2173511.95
5	155 38.0	235.46	65 38.1	495963.72	2173746.98
6	173 59.6	44.51	59 37.7	496060.86	2173961.47
7	180 2.8	227.97	59 40.6	496083.36	2173999.88
8	180 7.6	146.53	59 48.1	496198.47	2174196.66
9	234 59.2	463.19	114 47.3	496272.17	2174323.30
10	177 13.6	41.60	112 0.9	496077.97	2174743.81
11	180 0.0	2.31	112 0.9	496062.38	2174782.37
12	180 0.4	18.19	112 1.3	496061.51	2174784.52
13	180 2.1	17.67	112 3.4	496054.69	2174801.38
14	179 57.2	172.44	112 0.6	496048.05	2174817.76
15	237 56.5	274.33	169 57.1	495983.43	2174977.63
16	180 8.0	250.03	170 5.2	495713.31	2175025.49
17	180 0.0	249.52	170 5.2	495467.01	2175068.54
18	177 48.5	85.45	167 53.7	495221.22	2175111.49
19	180 0.0	169.50	167 53.7	495137.57	2175129.60
20	203 7.7	34.43	191 1.3	494971.94	2175164.96
21	282 21.3	55.11	293 22.6	494938.14	2175158.38
22	269 12.6	15.37	22 35.3	494960.01	2175107.80
23	145 13.4	186.45	347 48.7	494974.20	2175113.70
24	179 44.3	7.23	347 33.0	495156.45	2175074.33
25	180 15.7	4.94	347 48.7	495163.50	2175072.78
26	180 0.0	6.72	347 48.7	495168.33	2175071.73
27	180 3.0	37.59	347 51.7	495174.90	2175070.31
28	182 13.5	250.49	350 5.2	495211.65	2175062.41
29	180 0.0	250.03	350 5.2	495458.40	2175019.28
30	180 9.2	227.61	350 14.4	495704.70	2174976.24
31	121 46.2	157.63	292 0.6	495929.01	2174937.65
32	180 0.3	21.00	292 0.9	495988.08	2174791.51
33	180 0.8	60.27	292 1.7	495995.96	2174772.05
34	239 57.1	18.49	351 58.8	496018.56	2174716.18
35	122 53.0	208.27	294 51.8	496036.86	2174713.60
36	175 9.6	234.04	290 1.4	496124.43	2174524.63
37	129 26.8	140.31	239 28.2	496204.57	2174304.74
38	180 8.5	136.96	239 36.8	496133.29	2174183.88
39	180 1.4			496064.01	2174065.73

№ п.п	Угол в точке (гр/мин.)	Длина отрезка (м.)	Угол Азимут (гр/мин.)	Координ по X (м.)	Координ по Y (м.)
39	180 1.4	94.20	239 38.1	496064.01	2174065.73
40	186 5.9	9.70	245 44.0	496016.39	2173984.45
41	180 0.0	219.23	245 44.0	496012.41	2173975.61
42	179 38.9	19.82	245 22.9	495922.31	2173775.75
43	204 42.3	218.57	270 5.2	495914.05	2173757.73
44	120 36.1	89.09	210 41.3	495914.38	2173539.16
45	180 0.0	219.55	210 41.3	495837.75	2173493.69
46	214 34.7	102.56	245 16.1	495648.97	2173381.65
47	182 39.2	28.18	247 55.2	495606.06	2173288.49
48	271 5.2	49.56	339 0.4	495595.47	2173262.39
1	269 43.2			495641.74	2173244.63

ПРОЕКТ МЕЖЕВАНИЯ ТЕРРИТОРИИ «СТРОИТЕЛЬСТВО ДВУХ ЛЭП 110-кВ
АО «УК «БРЯНСКИЙ МАШИНОСТРОИТЕЛЬНЫЙ ЗАВОД» -
ПС «МАШЗАВОД» В БЕЖИЦКОМ РАЙОНЕ ГОРОДА БРЯНСКА»

Графическая часть проекта





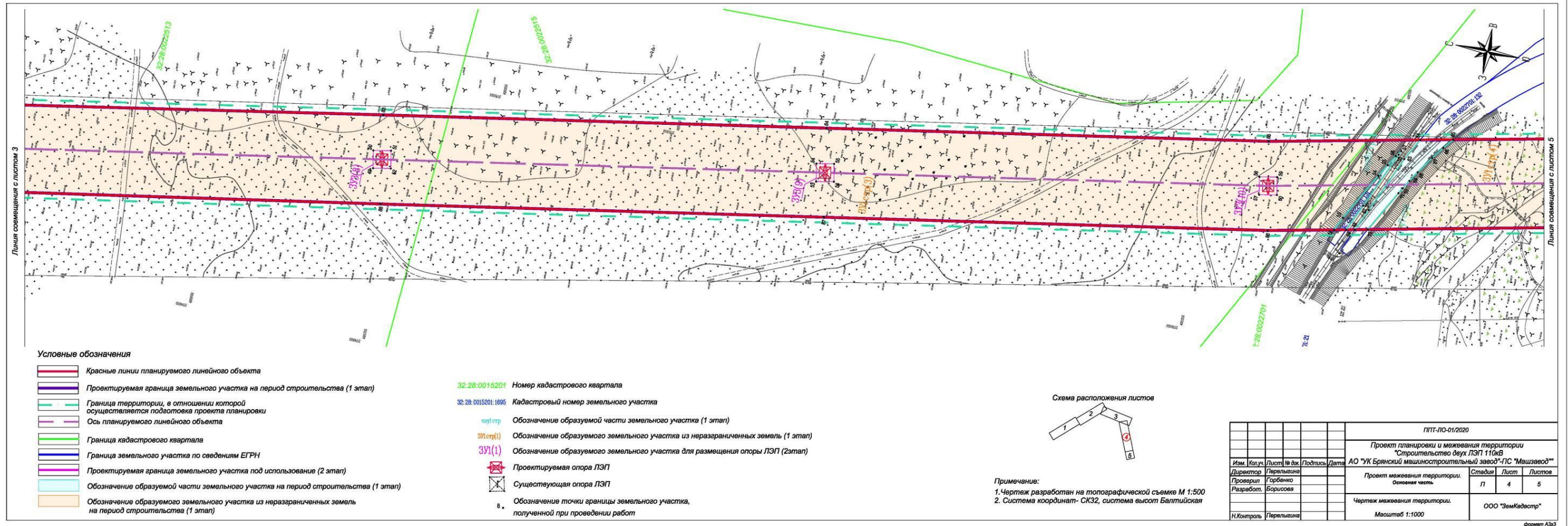
- Условные обозначения**
- Красные линии планируемого линейного объекта
 - Проектируемая граница земельного участка на период строительства (1 этап)
 - Граница территории, в отношении которой осуществляется подготовка проекта планировки
 - Ось планируемого линейного объекта
 - Граница кадастрового квартала
 - Граница земельного участка по сведениям ЕГРН
 - Проектируемая граница земельного участка под использование (2 этап)
 - Обозначение образуемой части земельного участка на период строительства (1 этап)
 - Обозначение образуемого земельного участка из неразграниченных земель на период строительства (1 этап)

- 32:28:0015201 Номер кадастрового квартала
- 32:28:001520:1695 Кадастровый номер земельного участка
- 3У1(1) Обозначение образуемой части земельного участка (1 этап)
- 3У1(1) Обозначение образуемого земельного участка из неразграниченных земель (1 этап)
- 3У1(1) Обозначение образуемого земельного участка для размещения опоры ЛЭП (2 этап)
- ⊠ Проектируемая опора ЛЭП
- ⊠ Существующая опора ЛЭП
- Обозначение точки границы земельного участка, полученной при проведении работ



Примечание:
 1. Чертеж разработан на топографической съемке М 1:500
 2. Система координат - СК32, система высот Балтийская

ПТТ-ПО-01/2020					
Проект планировки и межевания территории "Строительство двух ЛЭП 110кВ АО "УК Брянский машиностроительный завод"-ПС "Машзавод"					
Изм.	Кол. у.	Лист	№ док.	Подпись	Дата
Директор		Перепланировка			
Проверил		Горбачев			
Разработ.		Борисова			
Н.Контроль		Перепланировка			
Проект межевания территории. Основная часть				Студия	Лист
Чертеж межевания территории. Масштаб 1:1000				п	3
				Листов	5
				ООО "ЗемКадастр"	

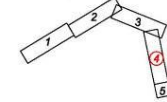


Условные обозначения

- Красные линии планируемого линейного объекта
- Проектируемая граница земельного участка на период строительства (1 этап)
- Граница территории, в отношении которой осуществляется подготовка проекта планировки
- Ось планируемого линейного объекта
- Граница кадастрового квартала
- Граница земельного участка по сведениям ЕГРН
- Проектируемая граница земельного участка под использование (2 этап)
- Обозначение образуемой части земельного участка на период строительства (1 этап)
- Обозначение образуемого земельного участка из неразграниченных земель на период строительства (1 этап)

- 32-28-0015201 Номер кадастрового квартала
- 32-28-0015201:1895 Кадастровый номер земельного участка
- чл(1)стр Обозначение образуемой части земельного участка (1 этап)
- 301стр(1) Обозначение образуемого земельного участка из неразграниченных земель (1 этап)
- 301(1) Обозначение образуемого земельного участка для размещения опоры ЛЭП (2 этап)
- Проектируемая опора ЛЭП
- Существующая опора ЛЭП
- Обозначение точки границы земельного участка, полученной при проведении работ








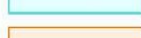

Схема расположения листов



Примечание:
 1. Чертеж разработан на топографической съемке М 1:500
 2. Система координат - СК32, система высот Балтийская


				ПТП-ПО-01/2020		
				Проект планировки и межевания территории		
				"Строительство двух ЛЭП 110кВ		
				АО "УК Брянский машиностроительный завод"-ПС "Машзавод"		
Изм.	Кол.уч.	Лист	№ док.	Подпись	Дата	
Директор				Гирелькина		
Проверил				Горбенко		
Разработ.				Борисова		
				Проект межевания территории.		Страница
				Основная часть		Лист
				Чертёж межевания территории.		Листов
				Масштаб 1:1000		П 4 5
				ООО "ЗемКадэстр"		
Н.Контроль				Гирелькина		


Условные обозначения

-  Красные линии планируемого линейного объекта
-  Проектируемая граница земельного участка на период строительства (1 этап)
-  Граница территории, в отношении которой осуществляется подготовка проекта планировки
-  Ось планируемого линейного объекта
-  Граница кадастрового квартала
-  Граница земельного участка по сведениям ЕГРН
-  Проектируемая граница земельного участка под использование (2 этап)
-  Обозначение образуемой части земельного участка на период строительства (1 этап)
-  Обозначение образуемого земельного участка из неразграниченных земель на период строительства (1 этап)

32:28:0015201 Номер кадастрового квартала

32:28:0015201:1695 Кадастровый номер земельного участка

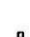
 чау1стр Обозначение образуемой части земельного участка (1 этап)

 ЗУ1стр(1) Обозначение образуемого земельного участка из неразграниченных земель (1 этап)

 ЗУ1(1) Обозначение образуемого земельного участка для размещения опоры ЛЭП (2 этап)

 Проектируемая опора ЛЭП

 Существующая опора ЛЭП

 в. Обозначение точки границы земельного участка, полученной при проведении работ

Линия совмещения с листом 4

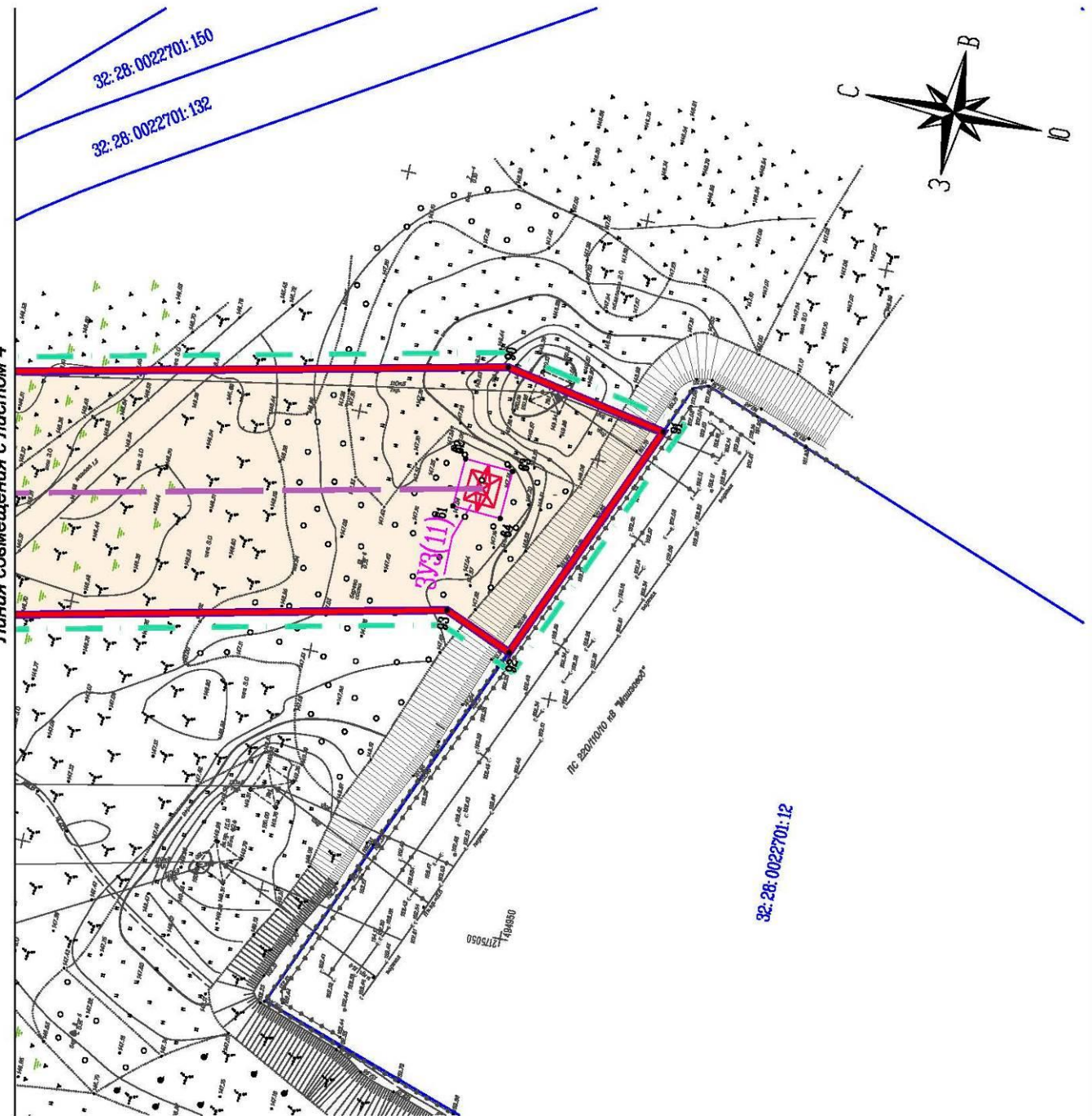
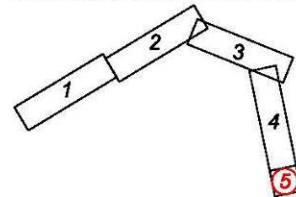


Схема расположения листов



Примечание:

1. Чертеж разработан на топографической съемке М 1:500
2. Система координат- СК32, система высот Балтийская

ППТ-ЛО-01/2020					
Проект планировки и межевания территории "Строительство двух ЛЭП 110кВ АО "УК Брянский машиностроительный завод"-ПС "Машзавод"					
Изм.	Кол.уч.	Лист	№ док.	Подпись	Дата
Директор	Перельгина				
Проверил	Горбенко				
Разработ.	Борисова				
Проект межевания территории. Основная часть				Стадия	Лист
				П	5
Чертеж межевания территории.				Листов	
				5	
Масштаб 1:1000				ООО "ЗемКадастр"	
Н.Контроль	Перельгина				

Введение

Настоящие проектные материалы разработаны Обществом с ограниченной ответственностью «ЗемКадастр» (далее – ООО «ЗемКадастр») по техническому заданию на проект планировки, содержащий проект межевания, территории трассы для отвода земельного участка под строительство двух ЛЭП 110кВ АО «УК «Брянский машиностроительный завод»- ПС «Машзавод» в Бежицком районе города Брянска от 18.09.2018.

Проект планировки и межевания разработан на топографической съемке М 1:500, выполненной ООО «ЗемКадастр» в 2018 году, откорректированной в 2020 году.

Нормативная документация

Федеральные документы:

- Градостроительный кодекс Российской Федерации;
- Земельный кодекс Российской Федерации;
- Федеральный закон от 06.10.2003 №131-ФЗ «Об общих принципах организации местного самоуправления в Российской Федерации»;
- СП 42.13330.2011 «Градостроительство. Планировка и застройка городских и сельских поселений»;
- СНиП 11.04.2003 «Инструкция о порядке разработки, согласования, экспертизы и утверждения градостроительной документации».

Региональные и местные документы:

- Закон Брянской области от 15.03.2007 № 28-3 «О градостроительной деятельности в Брянской области»;
- региональные нормативы градостроительного проектирования Брянской области, утвержденные постановлением администрации Брянской области 04.12.2012 № 1121;
- Устав городского округа город Брянск;
- Генеральный план города Брянска, утвержденный Решением Брянского городского Совета народных депутатов от 27.07.2016 №465;
- Правила землепользования и застройки территории города Брянска,

утвержденные Решением Брянского городского Совета народных депутатов от 26.07.2017 №796;

- Постановление Брянской городской администрации от 30.07.2018 №2222-п «О разрешении разработки проекта планировки, содержащего проект межевания, территории трассы для отвода земельного участка под строительство двух ЛЭП 110кВ АО «УК «Брянский машиностроительный завод» - ПС «Машзавод» в Бежицком районе города Брянска»;

- техническое задание на проект планировки, содержащий проект межевания, территории трассы для отвода земельного участка под строительство двух ЛЭП 110кВ АО «УК «Брянский машиностроительный завод» - ПС «Машзавод» в Бежицком районе города Брянска от 18.09.2018;

- Постановление Брянской городской администрации от 20.01.2021 № 66-п «О внесении изменений в постановление Брянской городской администрации от 30.07.2018 № 2222-п «О разрешении разработки проекта планировки, содержащего проект межевания, территории трассы для отвода земельного участка под строительство двух ЛЭП 110кВ АО «УК «Брянский машиностроительный завод» - ПС «Машзавод» в Бежицком районе города Брянска»;

- иные нормативно-правовые документы федерального, регионального и муниципального уровней по вопросам градостроительства, землепользования, природопользования, санитарного надзора и здравоохранения в городе Брянске.

Другие документы:

- Инструкция по топографической съемке в масштабах 1:5000, 1:2000, 1:1000, 1:500 ГКИНП-02-033-82, утвержденная Главным управлением геодезии и картографии при Совете Министров СССР от 05.10.1979 (с поправками, утвержденными приказом ГУГК от 09.09.1982 № 436п).

- действующая нормативно-техническая документация.

Цели и задачи проект межевания

Разработка Проекта планировки и проекта межевания территории под размещение линейного объекта местного значения «Строительство двух ЛЭП 110кВ АО «УК «Брянский машиностроительный завод»-ПС «Машзавод», расположенного: Брянская область, г.Брянск осуществляется в целях:

- земельные участки для размещения линейного объекта из земель, находящихся в государственной или муниципальной собственности;
- земельные участки для размещения линейного объекта из земель, находящихся в собственности;
- земельные участки для размещения линейного объекта из земель, находящихся в государственной или муниципальной собственности на период строительства (временный отвод);
- на земельных участках, находящихся в собственности, проектом межевания предусматриваются сервитуты на период строительства (временный отвод).

Проект планировки и межевания территории разработан в соответствии со статьями 41, 42 и 43 Градостроительного кодекса Российской Федерации и состоит из основной части, которая подлежит утверждению, и материалов по ее обоснованию.

Предельные (минимальные и максимальные) размеры земельных участков и предельные параметры разрешенного строительства, реконструкции объектов капитального строительства, установленные в соответствии с Градостроительным Кодексом (ч.1 ст.38 Градостроительного кодекса Российской Федерации) не подлежат установлению.

Рассматриваемая территория расположена в границах кадастровых кварталов: 32:28:0015201, 32:28:0022601, 32:28:0022513, 32:28:0022515, 32:28:0022701, 32:02:0400101, 32:02:0400103.

Площадь проектируемой территории в согласованных границах составляет 152750 м²(15,3га).

Сведения об учтенных и образованных земельных участках отражены на чертеже «Проект межевания территории».

Обоснования границ земельных участков

В соответствии с Земельным Кодексом, ст. 11.2 «Образование земельных участков», земельные участки образуются при разделе, объединении, перераспределении земельных участков или при выделе из земельных участков, а также из земель, находящихся в государственной или муниципальной собственности.

В целях проведения изыскательских, исследовательских, строительных работ для размещения линейного объекта «Строительство двух ЛЭП 110кВ АО «УК «Брянский машиностроительный завод»- ПС «Машзавод», расположенного: Брянская область, г. Брянск необходимо формирование земельных участков и оформление сервитутов (право ограниченного использования чужими земельными участками).

Проектом межевания формируется:

- **земельные участки для размещения линейного объекта из земель, находящихся в государственной или муниципальной собственности;**
- **земельные участки для размещения линейного объекта из земель, находящихся в частной собственности;**
- **земельные участки для размещения линейного объекта из земель, находящихся в государственной или муниципальной собственности на период строительства (временный отвод);**
- **на земельных участках, находящихся в собственности, проектом межевания предусматриваются сервитуты на период строительства (временный отвод).**

Ширина полосы для временного отвода на период строительства принята на основании Проекта организации строительства и соответствует ширине охранной зоны строящейся ВЛ110кВ.

Охранная зона устанавливается в виде воздушного пространства над землей, ограниченного параллельными вертикальными плоскостями, отстоящими по обе стороны воздушной линии на расстоянии 20 м от крайних проводов по горизонтали (Постановление Правительства Российской Федерации от 24.02.2009 №160 (ред. от 26.08.2013) «О порядке установления охранных зон объектов электросетевого хозяйства и особых условий использования земельных участков, расположенных в границах таких зон» (вместе с «Правилами установления охранных зон объектов электросетевого хозяйства и особых условий использования земельных участков, расположенных в границах таких зон») и в соответствии с п. «а» Приложения к Правилам установления охранных зон объектов электросетевого хозяйства и особых условий использования земельных участков, расположенных в границах таких зон, утвержденных Постановлением Правительства Российской Федерации от 24 февраля 2009 года. №160 (Собрание законодательства Российской Федерации, 2009, №10, ст. 1220). Ширина охранной зоны составляет 50 м.

Владельцу ВЛ и организации, занимающейся строительством ВЛ, предоставляется в пользование земельный участок для размещения опоры, согласно действующему законодательству, установка которой будет предусмотрена рабочим проектом. Размер этого участка определяется по эскизам базовой проекции опоры с учетом конструктивного исполнения фундамента и зоны защиты, размер которой составляет 1 м в каждую сторону от контура проекции опоры на поверхность земли.

1. Существующие земельные участки

Сведения о земельных участках, зарегистрированных в Управлении Федеральной службы государственной регистрации, кадастра и картографии по Брянской области.

В составе данного тома кадастровый план территории (КПТ) представлен в электронном виде.

**Сводный перечень земельных участков, по которым планируется
прохождение трассы линейного объекта.**

№ п/п	Кадастровый номер земельного участка	Вид разрешенного использования согласно сведениям ЕГРН	Вид права	Вид обременения	Категория земель	Площадь земельного участка согласно сведениям ЕГРН
1	32:28:0022701:132 (входит в единое землепользование 32:28:0022701:133)	Под линейные объекты и объекты капитального строительства инженерной инфраструктуры	Долевая собственность	сервитут	Земли населённых пунктов	4862м ²
2	32:28:0022701:131 (входит в единое землепользование 32:28:0022701:133)	Под линейные объекты и объекты капитального строительства инженерной инфраструктуры	Долевая собственность	сервитут	Земли населённых пунктов	236 м ²
3	32:02:0400101:18 (входит в единое землепользование 32:02:0000000:16)	Для размещения объектов энергетики	-	сервитут	Земли промышленности, энергетики, транспорта, связи, радиовещания, телевидения, информатики, земли для обеспечения космической деятельности, земли обороны, безопасности и земли иного специального назначения	98м ²
4	32:28:0015201:1695	Для размещения производственных и административных зданий, строений, сооружений и обслуживающих их объектов	Собственность	сервитут	Земли населённых пунктов	662041м ²

5	32:00:0000000:156	для лесохозяйственного производства	Собственность / Аренда	сервитут	Земли лесного фонда	226957м ²
6	32:00:0000000:692	Для размещения производственных и административных зданий, строений, сооружений и обслуживающих их объектов	Собственность	сервитут	Земли населённых пунктов	844925м ²
7	32:28:0000000:5283	для строительства энергетического объекта: "строительство ПС 500 кв Белобережская с заходами ВЛ 500 кв Новобрянская-Елецкая, строительство ВЛ 220 кв Белобережская-Цементная, ВЛ 220 кв Белобережская-Машзавод, ВЛ 220 кв Белобережская-Брянская"		сервитут	Земли населённых пунктов	10503м ²
8	32:28:0000000:4648	для строительства энергетического объекта: "Строительство ПС 500 кВ Белобережская с заходами ВЛ 500 кВ Новобрянская-Елецкая, строительство ВЛ 220 кВ Белобережская-Цементная, ВЛ 220 кВ Белобережская-Машзавод, ВЛ 220 кВ Белобережская-Брянская"		сервитут	Земли населённых пунктов	21487м ²

2. Вновь формируемые земельные участки

Экспликация земельных участков для размещения линейного объекта на период строительства (1 этап)

№ по меж	Разрешенное использование	Категория земли	Адрес	Площадь по проекту, м ²
ЗУ1стр	Под размещение линейного объекта на период строительства	Земли населенных пунктов	г. Брянск, Брянская область	100613

Земельные участки образованы в соответствии с Земельным Кодексом, ст. 11.2 «Образование земельных участков», из земель, находящихся в государственной или муниципальной собственности на период строительства (временный отвод).

На земельные участки, предназначенные для размещения линейных объектов и (или) занятые линейными объектами, градостроительные регламенты не распространяются (п.4 ст.36 Градостроительного кодекса Российской Федерации).

Предельные (максимальные и минимальные) размеры земельных участков, на которые действие градостроительных регламентов не распространяется или в отношении которых градостроительные регламенты не устанавливаются, определяются в соответствии с Земельным Кодексом, другими федеральными законами (п.2 ст.11.9 Земельного кодекса Российской Федерации).

Экспликация частей земельных участков линейного объекта на период строительства (1 этап)

№ по меж.	Наименование	Кадастровый номер земельного участка	Площадь по проекту, м ²
1	2	3	4
чзу1стр	Сервитут	32:28:0015201:1695	1876
чзу2стр	Сервитут	32:00:0000000:692	40416
чзу3стр	Сервитут	32:02:0400101:18	98
чзу4стр	Сервитут	32:28:0000000:5283	18
чзу5стр	Сервитут	32:28:0000000:4648	1280
чзу6стр	Сервитут	32:28:0000000:5283	108
чзу7стр	Сервитут	32:28:0022701:132	592
чзу8стр	Сервитут	32:28:0022701:131	187
чзу9стр	Сервитут	32:00:0000000:156	7562

Анализ возможности использования земельных участков, на которых устанавливается сервитут, в соответствии с видом их разрешенного использования.

При разработке проекта межевания проектируемого линейного объекта – «Строительство двух ЛЭП 110кВ АО «УК «Брянский машиностроительный завод» - ПС «Машзавод», расположенного: Брянская область, г. Брянск на земельные участки предлагается установить сервитуты в границах земельных участков отводимых на период строительства (1 этап) (графическую часть проекта межевания см. листы ПМ).

Для предоставления сервитута на земельный участок с кадастровым номером 32:00:0000000:156 необходимо разработать проект раздела земельного участка ГКУ Брянской области «Брянское лесничество», утвержденный Управлением лесами Брянской области.

Экспликация земельных участков для размещения линейного объекта образуемых из земель, находящихся в собственности (2 этап)

№ по меж	Разрешенное использование	Категория земель	Кадастровый номер земельного участка	Площадь земельного участка согласно сведениям ЕГРН, м ²	Площадь по проекту, м ²
ЗУ 1	Под размещение линейного объекта	Земли населенных пунктов	32:00:0000000:692	844925	500
У2	Под размещение линейного объекта	Земли лесного фонда	32:00:0000000:156	226957	100

Земельный участок ЗУ1 – является многоконтурным земельным участком (количество контуров 4). Данный участок образован в соответствии с Земельным Кодексом, ст. 11.2 «Образование земельных участков», путем раздела земельного участка с кадастровым номером 32:00:0000000:692.

Земельный участок ЗУ2 образован в соответствии с Земельным Кодексом, ст.11.2 и ст. 11.4

«Раздел земельного участка», путем раздела земельного участка с кадастровым номером 32:00:0000000:156 с сохранением исходного. Данный раздел земельного участка должен быть выполнен на основании проектной документации, утвержденной Управлением лесами Брянской области.

Экспликация земельных участков для размещения линейного объекта образуемых из земель, находящихся в государственной или муниципальной собственности;

№ по ме ж	Разрешенное использование	Категория земли	Адрес	Площадь по проекту, м²
ЗУ3	Под размещение линейного объекта	Земли населенных пунктов	г.Брянск, Брянская область	1100

Земельный участок ЗУ3 – является многоконтурным земельным участком (количество контуров 11). Земельные участки образованы в соответствии с Земельным Кодексом, ст. 11.3 «Образование земельных участков», из земель, находящихся в государственной или муниципальной собственности.

ПРИЛОЖЕНИЕ 1.

**Ведомости координат поворотных точек образуемых земельных
участков на период строительства (1 этап)**

ЗУ1стр – 100613м²

ЗУ1стр(1) – 3411м²

N п.п	Угол в точке (гр/мин)	Длина отрезка (м)	Угол Азимут (гр/мин.)	Координ по X (м)	Координ по Y (м)
29	335 29.5			495837.75	2173493.69
28	189 52.4	8.32	6 10.8	495846.02	2173494.59
27	183 10.6	28.53	16 3.2	495873.44	2173502.48
26	200 33.5	18.25	19 13.8	495890.67	2173508.49
25	185 20.3	17.13	39 47.3	495903.83	2173519.45
24	191 1.4	12.84	45 7.6	495912.89	2173528.55
23	194 41.3	13.86	56 9.0	495920.61	2173540.06
22	194 12.4	14.96	70 50.3	495925.52	2173554.19
21	177 21.6	19.56	85 2.7	495927.21	2173573.68
20	182 54.1	22.52	82 24.2	495930.20	2173596.10
19	194 12.3	30.42	85 18.3	495932.69	2173626.42
18	172 44.2	65.25	99 30.6	495921.91	2173690.77
17	176 15.8	37.25	92 14.8	495920.45	2173727.99
16	178 43.2	20.37	88 30.5	495920.98	2173748.35
15	338 9.2	27.43	87 13.7	495922.31	2173775.75
73	204 42.3	19.82	245 22.9	495914.05	2173757.73
74	120 36.1	218.57	270 5.2	495914.38	2173539.16
29	335 29.5	89.11	210 41.3	495837.75	2173493.69

ЗУ1стр(2) – 35299м²

N п.п	Угол в точке (гр/мин)	Длина отрезка (м)	Угол Азимут (гр/мин.)	Координ по X (м)	Координ по Y (м)
32	228 42.8			496198.47	2174196.66
76	234 59.2	146.52	59 48.1	496272.17	2174323.30
77	177 13.6	463.19	114 47.3	496077.97	2174743.81
37	269 47.4	41.59	112 0.9	496062.38	2174782.37
39	188 19.3	15.86	201 48.3	496047.65	2174776.48
45	140 54.2	19.72	210 7.6	496030.59	2174766.58
44	300 59.9	35.06	171 1.8	495995.96	2174772.05
78	239 57.1	60.27	292 1.7	496018.56	2174716.18
79	122 53.0	18.49	351 58.8	496036.86	2174713.60
80	175 9.6	208.27	294 51.8	496124.43	2174524.63
81	129 26.8	234.04	290 1.4	496204.57	2174304.74
33	311 37.1	140.32	239 28.2	496133.29	2174183.88
32	228 42.8	66.42	11 5.3	496198.47	2174196.66

ЗУ1стр(3) – 52121м²

№ П	Угол в точке (гр/мин)	Длина отрезка (м)	Угол Азимут (гр/мин)	Координ по X (м)	Координ по Y (м)
46	270 14.2			496048.05	2174817.76
82	237 56.2	172.44	112 0.9	495983.43	2174977.63
83	180 8.0	274.33	169 57.1	495713.31	2175025.49
84	180 0.0	250.03	170 5.2	495467.01	2175068.54
85	177 48.5	249.52	170 5.2	495221.22	2175111.49
64	310 22.7	85.58	167 53.7	495137.57	2175129.60
63	175 3.2	14.10	298 16.4	495144.25	2175117.18
62	180 24.8	34.90	293 19.5	495158.07	2175085.13
61	234 4.3	13.49	293 44.3	495163.50	2175072.78
60	305 55.5	4.94	347 48.7	495168.33	2175071.73
59	179 35.7	16.55	113 44.2	495161.67	2175086.88
58	179 48.3	34.89	113 19.9	495147.85	2175118.92
57	10 42.5	2.47	113 8.3	495146.88	2175121.19
56	177 41.4	4.06	303 50.8	495149.14	2175117.82
55	178 19.4	6.86	301 32.2	495152.73	2175111.97
54	178 52.7	8.01	299 51.6	495156.72	2175105.02
53	174 49.9	30.88	298 44.4	495171.57	2175077.94
52	234 17.4	8.33	293 34.3	495174.90	2175070.31
86	182 13.5	37.59	347 51.7	495211.65	2175062.41
87	180 0.0	250.49	350 5.2	495458.40	2175019.28
88	180 9.2	250.03	350 5.2	495704.70	2174976.24
89	121 46.2	227.61	350 14.4	495929.01	2174937.65
43	239 1.6	157.63	292 0.6	495988.08	2174791.51
42	219 6.8	39.50	351 2.2	496027.10	2174785.36
41	259 38.2	25.52	30 9.1	496049.17	2174798.18
47	91 59.4	18.61	109 47.3	496042.87	2174815.69
46	270 14.2	5.58	21 46.7	496048.05	2174817.76
48	270 0.0	9.90	93 18.1	496011.49	2174826.53
49	270 0.0	9.90	183 18.1	496010.92	2174836.41
50	270 0.0	9.90	273 18.1	496001.04	2174835.84
51	270 0.0	9.90	3 18.1	496001.61	2174825.96
48	270 0.0	9.90	3 18.1	496011.49	2174826.53

ЗУ1стр(4) – 9782м²

№ п.п	Угол в точке (гр/мин)	Длина отрезка (м)	Угол Азимут (гр/мин)	Координ по X (м)	Координ по Y (м)
72	310 55.7	26.74	118 44.4	495156.45	2175074.33
71	180 46.0	3.57	119 30.4	495143.59	2175097.78
70	180 50.7	5.62	120 21.1	495141.83	2175100.89
69	181 48.4	6.74	122 9.5	495138.99	2175105.74
68	181 44.4	11.46	123 53.9	495135.40	2175111.45
67	183 0.8	8.44	126 54.6	495129.01	2175120.96
66	181 46.4	7.42	128 41.1	495123.94	2175127.71
65	219 12.6	150.69	167 53.7	495119.30	2175133.50
90	203 7.7	34.43	191 1.3	494971.94	2175164.96
91	282 21.3	55.11	293 22.6	494938.14	2175158.38
92	269 12.6	15.37	22 35.3	494960.01	2175107.80
93	145 13.4	186.45	347 48.7	494974.20	2175113.70
72	310 55.7			495156.45	2175074.33

Ведомости координат поворотных точек образуемых частей земельных участков (временный овод)**чзу1стр – 1876м²**

№ п.п	Угол в точке (гр/мин)	Длина отрезка (м)	Угол Азимут (гр/мин)	Координ по X (м)	Координ по Y (м)
1	223 5.4	2.84	111 49.1	495649.57	2173264.75
2	181 50.1	39.61	113 39.2	495648.52	2173267.38
3	276 3.9	30.59	209 43.0	495632.63	2173303.66
4	218 12.2	28.18	247 55.2	495606.06	2173288.49
5	271 5.2	49.56	339 0.4	495595.47	2173262.39
6	269 43.2	21.59	68 43.7	495641.74	2173244.63
1	223 5.4			495649.57	2173264.75

чзу2стр – 40416м²

№ п.п	Угол в точке (гр/мин)	Длина отрезка (м)	Угол Азимут (гр/мин)	Координ по X (м)	Координ по Y (м)
1	313 24.0	90.50	65 13.0	495649.57	2173264.75
7	145 38.4	321.77	30 51.4	495687.51	2173346.92
8	239 8.7	235.03	90 0.1	495963.73	2173511.95
9	155 38.0	235.46	65 38.1	495963.72	2173746.98
10	173 59.6	44.52	59 37.7	496060.86	2173961.47
11	262 27.7	2.79	142 5.5	496083.36	2173999.88
12	238 10.1	30.38	200 15.6	496081.16	2174001.59
13	180 44.7			496052.66	2173991.07

13	180 44.7				496052.66	2173991.07
14	224 43.7	43.12		201 0.3	496012.41	2173975.61
15	201 29.7	219.23		245 44.0	495922.31	2173775.75
16	181 16.8	27.43		267 13.7	495920.98	2173748.35
17	183 44.2	20.37		268 30.5	495920.45	2173727.99
18	187 15.8	37.25		272 14.8	495921.91	2173690.77
19	165 47.7	65.25		279 30.6	495932.69	2173626.42
20	177 5.9	30.42		265 18.3	495930.20	2173596.10
21	182 38.4	22.62		262 24.2	495927.21	2173573.68
22	165 47.6	19.56		265 2.7	495925.52	2173554.19
23	165 18.7	14.96		250 50.3	495920.61	2173540.06
24	168 58.6	13.86		236 9.0	495912.89	2173528.55
25	174 39.7	12.84		225 7.6	495903.83	2173519.45
26	159 26.5	17.13		219 47.3	495890.67	2173508.49
27	176 49.4	18.25		199 13.8	495873.44	2173502.48
28	170 7.6	28.53		196 3.2	495846.02	2173494.59
29	204 30.5	8.32		186 10.8	495837.75	2173493.69
30	214 34.7	219.53		210 41.3	495648.97	2173381.65
4	324 26.9	102.56		245 16.1	495606.06	2173288.49
3	83 56.1	30.60		29 43.0	495632.63	2173303.66
2	178 9.9	39.61		293 39.2	495648.52	2173267.38
1	313 24.0	2.83		291 49.1	495649.57	2173264.75

чзу3стр – 98м²

N п.п	Угол в точке (гр/мин)	Длина отрезка (м)	Угол Азимут (гр/мин)	Координ по X (м)	Координ по Y (м)
48	270 0.0	9.90	93 18.1	496011.49	2174826.53
49	270 0.0	9.90	183 18.1	496010.92	2174836.41
50	270 0.0	9.90	273 18.1	496001.04	2174835.84
51	270 0.0	9.90	3 18.1	496001.61	2174825.96
48	270 0.0	9.90	3 18.1	496011.49	2174826.53

чзу4стр – 18м²

N п.п	Угол в точке (гр/мин)	Длина отрезка (м)	Угол Азимут (гр/мин)	Координ по X (м)	Координ по Y (м)
37	270 12.6	2.31	112 0.9	496062.38	2174782.37
38	278 5.1	16.02	210 6.0	496061.51	2174784.52
39	351 42.3	15.86	21 48.3	496047.65	2174776.48
37	270 12.6	2.31	112 0.9	496062.38	2174782.37

чзу5стр – 1280м²

№ п.п	Угол в точке (гр/мин.)	Длина отрезка (м.)	Угол Азимут (гр/мин.)	Координ по X (м.)	Координ по Y (м.)
38	261 55.3	18.19	112 1.3	496061.51	2174784.52
40	278 4.8	6.38	210 6.1	496054.69	2174801.38
41	180 3.0	25.52	210 9.1	496049.17	2174798.18
42	140 53.2	39.50	171 2.2	496027.10	2174785.36
43	300 58.7	21.00	292 0.9	495988.08	2174791.51
44	239 0.9	35.06	351 1.8	495995.96	2174772.05
45	219 5.8	19.72	30 7.6	496030.59	2174766.58
39	179 58.4	16.02	30 6.0	496047.65	2174776.48
38	261 55.3			496061.51	2174784.52

чзу6стр – 108м²

№ п.п	Угол в точке (гр/мин.)	Длина отрезка (м.)	Угол Азимут (гр/мин.)	Координ по X (м.)	Координ по Y (м.)
40	261 57.9	17.67	112 4.0	496054.69	2174801.38
46	269 43.0	5.58	201 46.9	496048.05	2174817.76
47	268 0.4	18.61	289 47.3	496042.87	2174815.69
41	280 18.8	6.38	30 6.1	496049.17	2174798.18
40	261 57.9			496054.69	2174801.38

чзу7стр – 592м²

№ п.п	Угол в точке (гр/мин.)	Длина отрезка (м.)	Угол Азимут (гр/мин.)	Координ по X (м.)	Координ по Y (м.)
61	306 8.0	13.49	113 44.0	495163.50	2175072.78
62	179 35.5	34.90	113 19.5	495158.07	2175085.13
63	184 56.8	14.10	118 16.4	495144.25	2175117.18
64	229 40.6	18.68	167 57.0	495137.57	2175129.60
65	320 45.5	7.42	308 42.5	495119.30	2175133.50
66	178 12.2	8.44	306 54.6	495123.94	2175127.71
67	176 59.2	11.46	303 53.9	495129.01	2175120.96
68	178 15.6	6.74	302 9.5	495135.40	2175111.45
69	178 11.6	5.62	300 21.1	495138.99	2175105.74
70	179 9.3	3.57	299 30.4	495141.83	2175100.89
71	179 14.1	26.74	298 44.4	495143.59	2175097.78
72	228 51.6	7.22	347 36.0	495156.45	2175074.33
61	306 8.0			495163.50	2175072.78

чзу8стр – 187м²

№ п.п	Угол в точке (гр/мин)	Длина отрезка (м)	Угол Азимут (гр/мин)	Координ по X (м)	Координ по Y (м)
52	305 46.4	8.33	113 34.7	495174.90	2175070.31
53	185 9.7	30.88	118 44.4	495171.57	2175077.94
54	181 7.3	8.01	119 51.6	495156.72	2175105.02
55	181 40.6	6.86	121 32.2	495152.73	2175111.97
56	182 18.6	4.06	123 50.8	495149.14	2175117.82
57	349 17.5	2.47	293 8.3	495146.88	2175121.19
58	180 11.7	34.89	293 19.9	495147.85	2175118.92
59	180 23.9	16.55	293 43.8	495161.67	2175086.88
60	234 4.4	6.72	347 48.2	495168.33	2175071.73
52	305 46.4			495174.90	2175070.31

чзу9стр – 7562м²

№ п.п	Угол в точке (гр/мин)	Длина отрезка (м)	Угол Азимут (гр/мин)	Координ по X (м)	Координ по Y (м)
31	253 43.2	167.02	59 40.5	496114.14	2174052.49
32	311 25.1	66.42	191 5.6	496198.47	2174196.66
33	228 31.2	136.96	239 36.8	496133.29	2174183.88
34	292 7.8	10.93	351 44.6	496064.01	2174065.73
35	170 9.1	25.17	341 53.8	496074.83	2174064.16
36	184 3.5	15.86	345 57.3	496098.75	2174056.34
31	253 43.2			496114.14	2174052.49

Ведомости координат поворотных точек образуемых земельных участков ЗУ1 – 500м²**ЗУ1(1) – 100м²**

№ п.п	Угол в точке (гр/мин)	Длина отрезка (м)	Угол Азимут (гр/мин)	Координ по X (м)	Координ по Y (м)
1	270 0.0	10.00	48 21.4	495668.69	2173357.25
2	270 0.0	10.00	138 21.4	495675.34	2173364.73
3	270 0.0	10.00	228 21.4	495667.86	2173371.37
4	270 0.0	10.00	318 21.4	495661.22	2173363.90
1	270 0.0			495668.69	2173357.25

ЗУ1(2) – 100м2

№ п.п	Угол в точке (гр/мин)	Длина отрезка (м.)	Угол Азимут (гр/мин)	Координ по X (м.)	Координ по Y (м.)
5	270 0.0	10.00	119 59.2	495806.13	2173440.47
6	270 0.0	10.00	209 59.2	495801.14	2173449.13
7	270 0.0	10.00	299 59.2	495792.48	2173444.13
8	270 0.0	10.00	29 59.2	495797.47	2173435.47
5	270 0.0	10.00	29 59.2	495806.13	2173440.47

ЗУ1(3)– 100м²

№ п.п	Угол в точке (гр/мин)	Длина отрезка (м.)	Угол Азимут (гр/мин)	Координ по X (м.)	Координ по Y (м.)
9	270 0.0	10.00	62 6.9	495941.18	2173518.84
10	270 0.0	10.00	152 6.9	495945.86	2173527.68
11	270 0.0	10.00	242 6.9	495937.02	2173532.35
12	270 0.0	10.00	332 6.9	495932.35	2173523.52
9	270 0.0	10.00	332 6.9	495941.18	2173518.84

ЗУ1(4) – 100м2

№ п.п	Угол в точке (гр/мин)	Длина отрезка (м.)	Угол Азимут (гр/мин)	Координ по X (м.)	Координ по Y (м.)
13	270 0.0	10.00	76 42.0	495942.78	2173746.40
14	270 0.0	10.00	166 42.0	495945.08	2173756.13
15	270 0.0	10.00	256 42.0	495935.35	2173758.43
16	270 0.0	10.00	346 42.0	495933.04	2173748.70
13	270 0.0	10.00	346 42.0	495942.78	2173746.40

ЗУ1(5) – 100м2

№ п.п	Угол в точке (гр/мин)	Длина отрезка (м.)	Угол Азимут (гр/мин)	Координ по X (м.)	Координ по Y (м.)
65	270 0.0	10.00	63 40.6	496040.92	2173966.32
66	270 0.0	10.00	153 40.6	496045.35	2173975.28
67	270 0.0	10.00	243 40.6	496036.39	2173979.72
68	270 0.0	10.00	333 40.6	496031.95	2173970.75
65	270 0.0	10.00	333 40.6	496040.92	2173966.32

ЗУ2 – 100 м²

№ п.п.	Угол в точке (гр/мин)	Длина отрезка (м)	Угол Азимут (гр/мин)	Координ по Х (м)	Координ по У (м)
17	270 0.0	10.00	59 32.8	496147.00	2174148.06
18	270 0.0	10.00	149 32.8	496152.07	2174156.68
19	270 0.0	10.00	239 32.8	496143.45	2174161.75
20	270 0.0	10.00	329 32.8	496138.38	2174153.13
17	270 0.0			496147.00	2174148.06

ЗУ3 – 1000м²**ЗУ3(1) – 100м²**

№ п.п.	Угол в точке (гр/мин)	Длина отрезка (м)	Угол Азимут (гр/мин)	Координ по Х (м)	Координ по У (м)
21	270 0.0	10.00	85 13.2	496236.14	2174296.87
22	270 0.0	10.00	175 13.2	496236.97	2174306.84
23	270 0.0	10.00	265 13.2	496227.01	2174307.67
24	270 0.0	10.00	355 13.2	496226.17	2174297.71
21	270 0.0			496236.14	2174296.87

ЗУ3(2) – 100м²

№ п.п.	Угол в точке (гр/мин)	Длина отрезка (м)	Угол Азимут (гр/мин)	Координ по Х (м)	Координ по У (м)
25	270 0.0	10.00	87 33.0	496249.45	2174319.42
26	270 0.0	10.00	177 33.0	496249.88	2174329.41
27	270 0.0	10.00	267 33.0	496239.89	2174329.84
28	270 0.0	10.00	357 33.0	496239.46	2174319.84
25	270 0.0			496249.45	2174319.42

ЗУ3(3) – 100м²

№ п.п.	Угол в точке (гр/мин)	Длина отрезка (м)	Угол Азимут (гр/мин)	Координ по Х (м)	Координ по У (м)
29	270 0.0	10.00	114 24.0	496154.14	2174531.77
30	270 0.0	10.00	204 24.0	496150.01	2174540.88
31	270 0.0	10.00	294 24.0	496140.91	2174536.75
32	270 0.0	10.00	24 24.0	496145.04	2174527.64
29	270 0.0			496154.14	2174531.77

ЗУ3(4) – 100м²

№ п.п.	Угол в точке (гр/мин)	Длина отрезка (м)	Угол Азимут (гр/мин)	Координ по Х (м)	Координ по У (м)
33	270 0.0	10.00	114 24.0	496061.64	2174731.38
34	270 0.0	10.00	204 24.0	496057.51	2174740.49
35	270 0.0	10.00	294 24.0	496048.41	2174736.36
36	270 0.0	10.00	24 24.0	496052.54	2174727.25
33	270 0.0			496061.64	2174731.38

ЗУЗ(5) – 100м²

№ п.п	Угол в точке (гр/мин.)	Длина отрезка (м.)	Угол Азимут (гр/мин.)	Координ по X (м.)	Координ по Y (м.)
37	270 0.0	10.00	139 32.7	496042.90	2174738.87
38	270 0.0	10.00	229 32.7	496035.29	2174745.36
39	270 0.0	10.00	319 32.7	496028.81	2174737.75
40	270 0.0	10.00	49 32.7	496036.42	2174731.26
37	270 0.0	10.00	49 32.7	496042.90	2174738.87

ЗУЗ(6)– 100м²

№ п.п	Угол в точке (гр/мин.)	Длина отрезка (м.)	Угол Азимут (гр/мин.)	Координ по X (м.)	Координ по Y (м.)
41	270 0.0	10.00	139 32.7	495972.93	2174956.53
42	270 0.0	10.00	229 32.7	495965.32	2174963.02
43	270 0.0	10.00	319 32.7	495958.84	2174955.41
44	270 0.0	10.00	49 32.7	495966.45	2174948.92
41	270 0.0	10.00	49 32.7	495972.93	2174956.53

ЗУЗ(7)– 100м²

№ п.п	Угол в точке (гр/мин.)	Длина отрезка (м.)	Угол Азимут (гр/мин.)	Координ по X (м.)	Координ по Y (м.)
45	270 0.0	10.00	52 28.2	495947.46	2174952.34
46	270 0.0	10.00	142 28.2	495953.55	2174960.27
47	270 0.0	10.00	232 28.2	495945.62	2174966.36
48	270 0.0	10.00	322 28.2	495939.53	2174958.43
45	270 0.0	10.00	322 28.2	495947.46	2174952.34

ЗУЗ(8) – 100м²

№ п.п	Угол в точке (гр/мин.)	Длина отрезка (м.)	Угол Азимут (гр/мин.)	Координ по X (м.)	Координ по Y (м.)
49	270 0.0	10.00	79 9.4	495712.95	2174995.02
50	270 0.0	10.00	169 9.4	495714.83	2175004.84
51	270 0.0	10.00	259 9.4	495705.01	2175006.72
52	270 0.0	10.00	349 9.4	495703.12	2174996.90
49	270 0.0	10.00	349 9.4	495712.95	2174995.02

ЗУЗ(9) – 100м2

№ п.п	Угол в точке (гр/мин.)	Длина отрезка (м.)	Угол Азимут (гр/мин.)	Координ по X (м.)	Координ по Y (м.)
53	270 0.0	10.00	79 9.4	495466.68	2175038.06
54	270 0.0	10.00	169 9.4	495468.56	2175047.88
55	270 0.0	10.00	259 9.4	495458.74	2175049.76
56	270 0.0	10.00	349 9.4	495456.86	2175039.94
53	270 0.0	10.00	79 9.4	495466.68	2175038.06

ЗУЗ(10) – 100м2

№ п.п	Угол в точке (гр/мин.)	Длина отрезка (м.)	Угол Азимут (гр/мин.)	Координ по X (м.)	Координ по Y (м.)
57	270 0.0	10.00	79 9.4	495220.41	2175081.10
58	270 0.0	10.00	169 9.4	495222.29	2175090.92
59	270 0.0	10.00	259 9.4	495212.47	2175092.80
60	270 0.0	10.00	349 9.4	495210.59	2175082.98
57	270 0.0	10.00	79 9.4	495220.41	2175081.10

ЗУЗ(11) – 100м2

№ п.п	Угол в точке (гр/мин.)	Длина отрезка (м.)	Угол Азимут (гр/мин.)	Координ по X (м.)	Координ по Y (м.)
61	270 0.0	10.00	93 23.3	494977.32	2175134.86
62	270 0.0	10.00	183 23.3	494976.73	2175144.84
63	270 0.0	10.00	273 23.3	494966.75	2175144.25
64	270 0.0	10.00	3 23.3	494967.34	2175134.27
61	270 0.0	10.00	93 23.3	494977.32	2175134.86

ПРИЛОЖЕНИЕ

к Постановлению Главы города
Брянска
от 12 ноября 2021 года № 961-пг

**Состав Оргкомитета по подготовке
и проведению публичных слушаний**

1. Корхов В.В. – заместитель председателя Брянского городского Совета народных депутатов;

2. Исаев А.И. – председатель комитета по землепользованию, экологии и благоустройству Брянского городского Совета народных депутатов;

3. Болунев И.А. – председатель Володарской районной территориальной депутатской группы Брянского городского Совета народных депутатов;

4. Федотова Л.Л. – председатель Бежицкой районной территориальной депутатской группы;

5. Алешина И.Н. – врио по руководству управлением архитектуры и градостроительства Брянской области;

6. Холина М.Э. – заместитель Главы городской администрации;

7. Коньшаков М.В. – начальник Управления по строительству и развитию территории города Брянска;

8. Кулагин П.Н. – заместитель начальника Управления по строительству и развитию территории города Брянска;

9. Перепечко С.А. – начальник управления имущественных и земельных отношений Брянской городской администрации;

10. Ивкин И.Н. – начальник правового управления Брянской городской администрации;

11. Лысенко Е.А. – начальник отдела организационно-кадровой работы и муниципальной службы Брянской городской администрации;

12. Гомонова Н.Г. – начальник отдела пресс-службы Брянской городской администрации;

13. Агалаков Р.В. – начальник отдела информатизации и компьютерных технологий Брянской городской администрации;

14.Бледнова С.В. – глава Володарской районной администрации города Брянска;

15.Гращенко Т.В. - глава Бежицкой районной администрации города Брянска;

16.Тюканько В.В. – председатель комитета по жилищно-коммунальному хозяйству Брянской городской администрации;

17.Чиков В.Е. – заместитель начальника МКУ «Управление жилищно-коммунального хозяйства» г. Брянска.