

ПРОЕКТ РЕШЕНИЯ БРЯНСКОГО ГОРОДСКОГО СОВЕТА НАРОДНЫХ ДЕПУТАТОВ

О внесении изменений в Правила землепользования и застройки города Брянска, утвержденные Решением Брянского городского Совета народных депутатов от 26.07.2017 № 796

Руководствуясь Градостроительным кодексом Российской Федерации, Федеральным законом от 06.10.2003 № 131-ФЗ «Об общих принципах организации местного самоуправления в Российской Федерации», Уставом городского округа город Брянск, Брянский городской Совет народных депутатов

РЕШИЛ:

1. Внести в Правила землепользования и застройки города Брянска, утвержденные Решением Брянского городского Совета народных депутатов от 26.07.2017 № 796 (в редакции решений Брянского городского Совета народных депутатов от 28.03.2018 № 941, от 27.04.2018 № 958, от 20.06.2018 № 984, от 25.07.2018 № 1023, от 31.10.2018 № 1072, от 26.02.2019 № 1141, от 31.07.2019 № 1245, от 27.11.2019 № 85, от 26.02.2020 № 133, от 26.02.2020 № 134, от 23.06.2020 № 197, от 23.09.2020 № 231, от 28.04.2021 № 345, от 26.05.2021 №360, от 30.06.2021 №387), следующие изменения:

1.1. Главу 8 «Карта градостроительного зонирования» изложить в новой редакции согласно приложению № 1 в части установления в пределах земельного участка ориентировочной площадью 63074 кв.м, расположенного по адресу: Российская Федерация, Брянская область,

город Брянск, примыкающего к земельному участку с кадастровым номером 32:02:0400106:78, расположенному по адресу: Брянская область, р-н Брянский, д Антоновка, участок №9 ГУП ОНО ОПХ «Черемушки», зоны застройки индивидуальными жилыми домами (Ж-1).

1.2. Дополнить Правила землепользования и застройки города Брянска приложениями № 9, 10 согласно приложений № 2, 3 к настоящему Решению.

2. Решение вступает в силу со дня его официального опубликования.

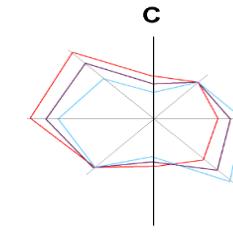
3. Контроль за исполнением настоящего Решения возложить на комитет по землепользованию, экологии и благоустройству Брянского городского Совета народных депутатов (Исаев).

Глава города Брянска

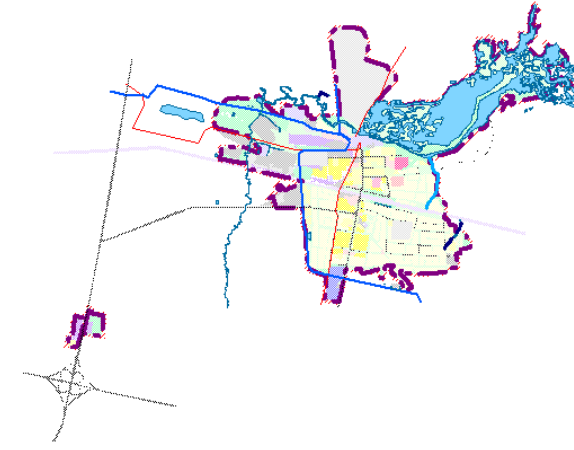
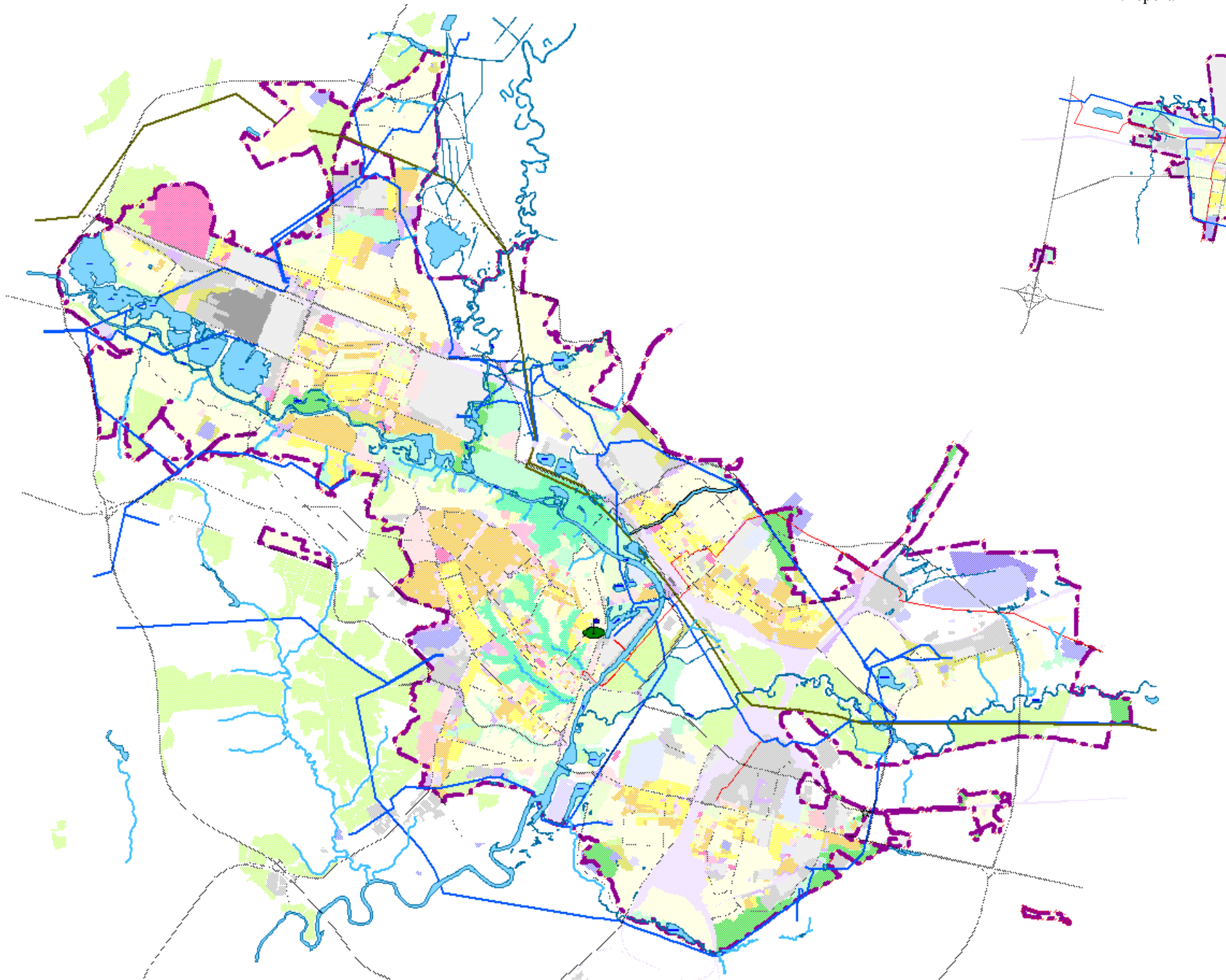
М.В. Дбар

Раздел II Карты:
«Глава 8. Карта градостроительного зонирования».

ПРИЛОЖЕНИЕ № 1
к Решению Брянского
городского
Совета народных депутатов
от _____ № _____



пгт Б.Берега



УСЛОВНЫЕ ОБОЗНАЧЕНИЯ

	Границы
	Граница городского округа
ТЕРРИТОРИАЛЬНЫЕ ЗОНЫ	
Жилые зоны	
	Ж-1 Зона застройки индивидуальными жилыми домами
	Ж-2 Зона застройки малоэтажными многоквартирными жилыми домами
	Ж-3 Зона застройки среднеэтажными жилыми домами
	Ж-4 Зона застройки многоэтажными жилыми домами
	Ж-5 Зона садово-огородных участков
Общественно-деловые зоны	
	О-1 Зона объектов административно-делового, социально-культурного и коммунально-бытового назначения
	О-2 Зона учреждений здравоохранения и социального обеспечения
	О-3 Зона учреждений высшего и среднего специального образования
	О-4 Зона физкультурно-спортивных сооружений
Зоны рекреационного назначения	
	Р-1 Зона озелененных территорий общего пользования (парки, скверы, бульвары)
	Р-2 Зона кратковременного отдыха
	Р-3 Зона лесопарков, городских лесов
	Р-4 Зона специального назначения
Производственные зоны	
	П-1 Зона промышленных предприятий
	П-2 Зона коммунально-складских объектов
	П-3 Зона промышленных предприятий и коммунально-складских объектов
Зоны транспортной инфраструктуры	
	Т-1 Полоса отвода железной дороги
	Т-2 Зона объектов транспортной инфраструктуры
Зоны инженерной инфраструктуры	
	И-1 Зона инженерной инфраструктуры
Зоны специального назначения	
	Сп-1 Зона рекреации объектов
	Сп-2 Зона шлюзов, дамбы, восторжанища
	Сп-3 Зона клубов
	Сп-4 Зона полигонов ТКО

ПРИЛОЖЕНИЕ № 2
к Решению Брянского городского
Совета народных депутатов
от _____ № _____

«Приложение № 9 к Правилам
землепользования и застройки
города Брянска

ГРАФИЧЕСКОЕ ОПИСАНИЕ МЕСТОПОЛОЖЕНИЯ ГРАНИЦ
ТЕРРИТОРИАЛЬНОЙ ЗОНЫ

Территория, примыкающая к земельному участку с кадастровым номером
32:02:0400106:78, расположенному по адресу: Брянская область, р-н Брянский,
д Антоновка, участок №9 ГУП ОНО ОПХ «Черемушки», в Бежицком районе
г.Брянска

(наименование объекта, местоположение границ которого описано (далее - объект)

Раздел 1

Сведения об объекте		
№ п/п	Характеристики объекта	Описание характеристик
1	2	3
1	Местоположение объекта	Российская Федерация, Брянская область, городской округ город Брянск, город Брянск, примыкающего к земельному участку с кадастровым номером 32:02:0400106:78, расположенному по адресу: Брянская область, р-н Брянский, д Антоновка, участок №9 ГУП ОНО ОПХ "Черемушки", в Бежицком районе г.Брянска
2	Площадь объекта +/- величина погрешности определения площади (Р +/- Дельта Р)	63074 кв.м
3	Иные характеристики объекта	-----

Раздел 2

Сведения о местоположении границ объекта	
1. Система координат	СК-32
2. Сведения о характерных точках границ объекта	

Обозначение характерных точек границ	Координаты, м		Метод определения координат характерной точки	Средняя квадратическая погрешность положения характерной точки (Mt), м	Описание обозначения точки на местности (при наличии)
	X	Y			
1	2	3	4	5	6
1	503452.2	2169927.76	Картометрический метод	---	---
2	503440.63	2169913.61	Картометрический метод	---	---
3	503434.53	2169906.43	Картометрический метод	---	---
4	503428.21	2169899.44	Картометрический метод	---	---
5	503421.68	2169892.65	Картометрический метод	---	---
6	503414.93	2169886.06	Картометрический метод	---	---
7	503407.98	2169879.7	Картометрический метод	---	---
8	503400.84	2169873.55	Картометрический метод	---	---
9	503393.5	2169867.64	Картометрический метод	---	---
10	503385.98	2169861.95	Картометрический метод	---	---
11	503378.29	2169856.51	Картометрический метод	---	---
12	503370.43	2169851.31	Картометрический метод	---	---
13	503336.18	2169828.77	Картометрический метод	---	---
14	503328.17	2169823.82	Картометрический метод	---	---
15	503320	2169819.12	Картометрический метод	---	---
16	503311.68	2169814.68	Картометрический метод	---	---
17	503303.23	2169810.51	Картометрический метод	---	---
18	503294.66	2169806.6	Картометрический метод	---	---
19	503285.96	2169802.96	Картометрический метод	---	---
20	503277.16	2169799.61	Картометрический метод	---	---
21	503268.25	2169796.52	Картометрический метод	---	---
22	503259.25	2169793.72	Картометрический метод	---	---
23	503250.17	2169791.2	Картометрический метод	---	---
24	503241.01	2169788.97	Картометрический метод	---	---
25	503231.79	2169787.03	Картометрический метод	---	---
26	503222.52	2169785.38	Картометрический метод	---	---
27	503213.19	2169784.02	Картометрический метод	---	---
28	503203.83	2169782.96	Картометрический метод	---	---
29	503194.43	2169782.19	Картометрический метод	---	---
30	503185.02	2169781.71	Картометрический метод	---	---
31	503165.69	2169781.28	Картометрический метод	---	---
32	503156.27	2169781.1	Картометрический метод	---	---
33	503146.84	2169781.22	Картометрический метод	---	---
34	503137.43	2169781.63	Картометрический метод	---	---
35	503128.03	2169782.33	Картометрический метод	---	---
36	503118.66	2169783.34	Картометрический метод	---	---
37	503109.33	2169784.64	Картометрический метод	---	---
38	503100.04	2169786.22	Картометрический метод	---	---
39	503090.8	2169788.11	Картометрический метод	---	---
40	503081.63	2169790.27	Картометрический метод	---	---
41	503061.2	2169795.59	Картометрический метод	---	---
42	503035.66	2169802.23	Картометрический метод	---	---
43	503026.56	2169804.69	Картометрический метод	---	---
44	503017.55	2169807.43	Картометрический метод	---	---
45	503008.62	2169810.46	Картометрический метод	---	---
46	502999.79	2169813.76	Картометрический метод	---	---
47	502991.07	2169817.33	Картометрический метод	---	---
48	502982.47	2169821.18	Картометрический метод	---	---

49	502974	2169825.3	Картометрический метод	---	---
50	502965.65	2169829.68	Картометрический метод	---	---
51	502957.45	2169834.32	Картометрический метод	---	---
52	502949.4	2169839.22	Картометрический метод	---	---
53	502941.51	2169844.37	Картометрический метод	---	---
54	502933.78	2169849.76	Картометрический метод	---	---
55	502926.22	2169855.4	Картометрический метод	---	---
56	502918.85	2169861.27	Картометрический метод	---	---
57	502911.66	2169867.36	Картометрический метод	---	---
58	502904.67	2169873.68	Картометрический метод	---	---
59	502897.88	2169880.22	Картометрический метод	---	---
60	502861.75	2169916.92	Картометрический метод	---	---
61	502784.38	2169991.66	Картометрический метод	---	---
62	502777.8	2169998.41	Картометрический метод	---	---
63	502771.43	2170005.36	Картометрический метод	---	---
64	502765.29	2170012.51	Картометрический метод	---	---
65	502759.37	2170019.84	Картометрический метод	---	---
66	502753.69	2170027.36	Картометрический метод	---	---
67	502748.24	2170035.05	Картометрический метод	---	---
68	502743.04	2170042.91	Картометрический метод	---	---
69	502739.57	2170048.53	Картометрический метод	---	---
69	502739.57	2170048.53	Картометрический метод	---	---
70	502737.89	2170049.87	Картометрический метод	---	---
71	502730.7	2170055.97	Картометрический метод	---	---
72	502723.71	2170062.29	Картометрический метод	---	---
73	502716.92	2170068.83	Картометрический метод	---	---
74	502710.34	2170075.57	Картометрический метод	---	---
75	502703.97	2170082.52	Картометрический метод	---	---
76	502697.83	2170089.67	Картометрический метод	---	---
77	502691.91	2170097	Картометрический метод	---	---
78	502686.23	2170104.52	Картометрический метод	---	---
79	502680.78	2170112.21	Картометрический метод	---	---
80	502675.58	2170120.07	Картометрический метод	---	---
81	502670.63	2170128.09	Картометрический метод	---	---
82	502665.94	2170136.26	Картометрический метод	---	---
83	502661.5	2170144.58	Картометрический метод	---	---
84	502657.33	2170153.03	Картометрический метод	---	---
85	502655.96	2170156.02	Картометрический метод	---	---
86	502651.36	2170150.55	Картометрический метод	---	---
87	502642.11	2170139.54	Картометрический метод	---	---
88	502634.46	2170132.02	Картометрический метод	---	---
89	502628.54	2170124.87	Картометрический метод	---	---
90	502614.21	2170109.51	Картометрический метод	---	---
91	502601.45	2170094.42	Картометрический метод	---	---
92	502596.37	2170088.4	Картометрический метод	---	---
93	502628.05	2170054.66	Картометрический метод	---	---
94	502678.29	2170001.15	Картометрический метод	---	---
95	502704.44	2169973.31	Картометрический метод	---	---
96	502718.31	2169959.89	Картометрический метод	---	---
97	502805.56	2169875.48	Картометрический метод	---	---
98	502912.77	2169773.05	Картометрический метод	---	---
99	502966.54	2169740.64	Картометрический метод	---	---
100	503084.22	2169720.16	Картометрический метод	---	---
101	503239.23	2169748.25	Картометрический метод	---	---
102	503301.31	2169762.8	Картометрический метод	---	---
103	503403.93	2169806.76	Картометрический метод	---	---
104	503454.3	2169861.38	Картометрический метод	---	---

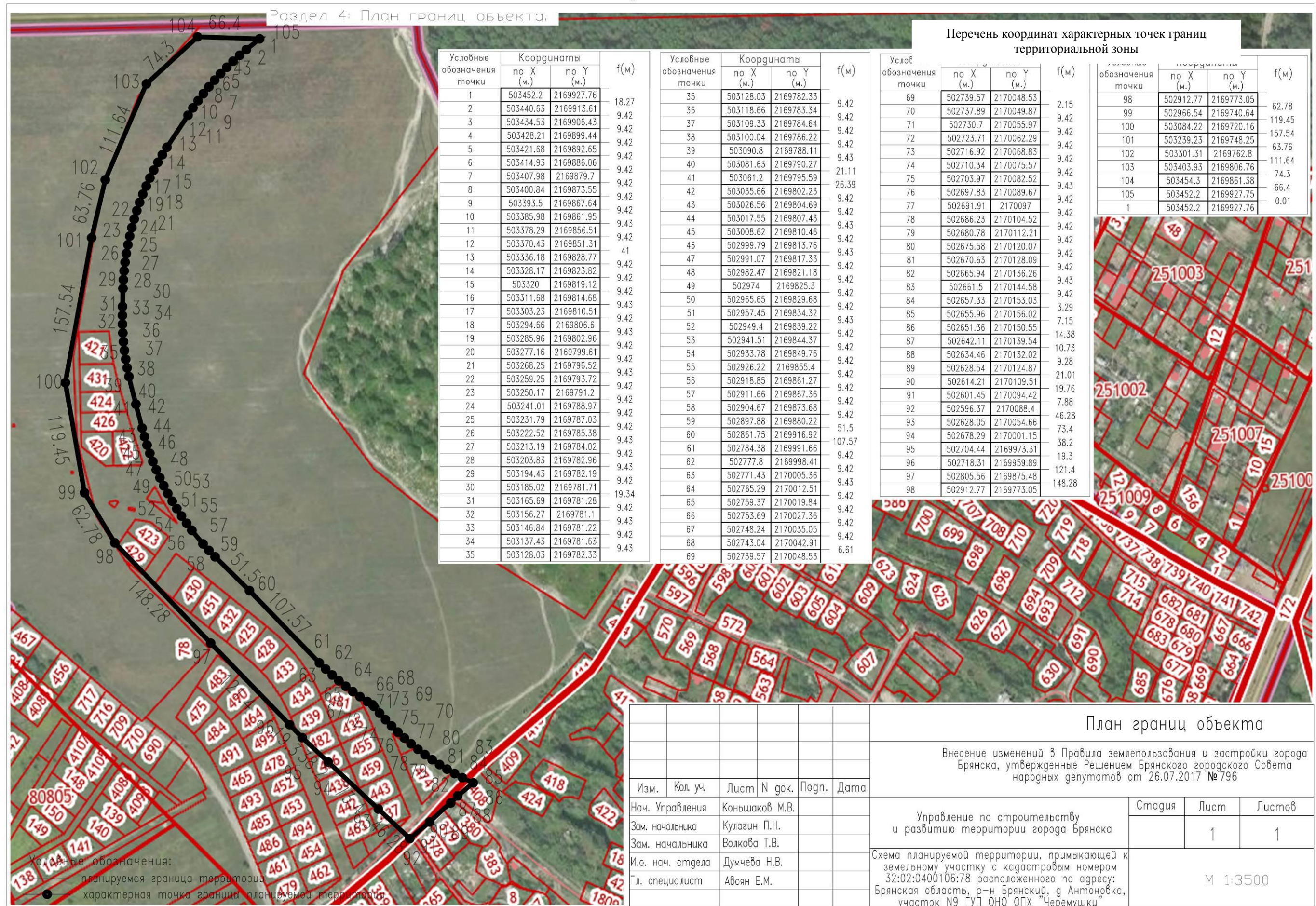
105	503452.2	2169927.75	Картометрический метод	---	---
1	503452.2	2169927.76	Картометрический метод	---	---
3. Сведения о характерных точках части (частей) границы объекта					
Обозначение характерных точек части границы	Координаты, м		Метод определения координат характерной точки	Средняя квадратическая погрешность положения характерной точки (Mt), м	Описание обозначения точки на местности (при наличии)
	X	Y			
1	2	3	4	5	6
Часть N 1					
Часть N 2					

Часть N...					

Раздел 3

Сведения о местоположении измененных (уточненных) границ объекта							
1. Система координат _____							
2. Сведения о характерных точках границ объекта							
Обозначение характерных точек границ	Существующие координаты, м		Измененные (уточненные) координаты, м		Метод определения координат характерной точки	Средняя квадратическая погрешность положения характерной точки (Mt), м	Описание обозначения точки на местности (при наличии)
	X	Y	X	Y			
1	2	3	4	5	6	7	8
3. Сведения о характерных точках части (частей) границы объекта							
Часть N 1							
Часть N 2							
Часть N...							

Раздел 4. План границ объекта



Условные обозначения точки	Координаты		f(м)
	по X (м.)	по Y (м.)	
1	503452.2	2169927.76	18.27
2	503440.63	2169913.61	9.42
3	503434.53	2169906.43	9.42
4	503428.21	2169899.44	9.42
5	503421.68	2169892.65	9.42
6	503414.93	2169886.06	9.42
7	503407.98	2169879.7	9.42
8	503400.84	2169873.55	9.42
9	503393.5	2169867.64	9.42
10	503385.98	2169861.95	9.43
11	503378.29	2169856.51	9.42
12	503370.43	2169851.31	9.42
13	503363.18	2169846.77	41
14	503356.17	2169842.82	9.42
15	503350	2169838.12	9.42
16	503343.68	2169834.68	9.43
17	503337.23	2169831.05	9.42
18	503330.96	2169827.6	9.43
19	503324.76	2169824.37	9.42
20	503318.61	2169821.37	9.42
21	503312.51	2169818.42	9.43
22	503306.46	2169815.52	9.42
23	503300.41	2169812.67	9.42
24	503294.36	2169809.82	9.42
25	503288.31	2169806.97	9.42
26	503282.26	2169804.12	9.43
27	503276.21	2169801.27	9.42
28	503270.16	2169798.42	9.42
29	503264.11	2169795.57	9.43
30	503258.06	2169792.72	9.42
31	503252.01	2169789.87	9.42
32	503245.96	2169787.02	9.42
33	503239.91	2169784.17	9.43
34	503233.86	2169781.32	9.42
35	503227.81	2169780.05	9.43

Условные обозначения точки	Координаты		f(м)
	по X (м.)	по Y (м.)	
35	503128.03	2169782.33	9.42
36	503118.66	2169783.34	9.42
37	503109.33	2169784.64	9.42
38	503100.04	2169786.22	9.42
39	503090.8	2169788.11	9.43
40	503081.63	2169790.27	21.11
41	503072.46	2169795.59	26.39
42	503063.29	2169802.23	9.42
43	503054.12	2169809.69	9.42
44	503044.95	2169817.15	9.43
45	503035.78	2169824.61	9.42
46	503026.61	2169832.07	9.43
47	503017.44	2169839.53	9.42
48	503008.27	2169846.99	9.42
49	503000.04	2169854.45	9.42
50	502991.81	2169861.91	9.42
51	502983.58	2169869.37	9.43
52	502975.35	2169876.83	9.42
53	502967.12	2169884.29	9.42
54	502958.89	2169891.75	9.42
55	502950.66	2169899.21	9.42
56	502942.43	2169906.67	9.42
57	502934.2	2169914.13	9.42
58	502925.97	2169921.59	9.42
59	502917.74	2169929.05	9.42
60	502909.51	2169936.51	107.57
61	502901.28	2169943.97	9.42
62	502893.05	2169951.43	9.42
63	502884.82	2169958.89	9.43
64	502876.59	2169966.35	9.42
65	502868.36	2169973.81	9.42
66	502860.13	2169981.27	9.42
67	502851.9	2169988.73	9.42
68	502843.67	2169996.19	9.42
69	502835.44	2169998.55	6.61

Перечень координат характерных точек границ территориальной зоны

Условные обозначения точки	Координаты		f(м)
	по X (м.)	по Y (м.)	
69	502739.57	2170048.53	2.15
70	502737.89	2170049.87	9.42
71	502730.7	2170055.97	9.42
72	502723.71	2170062.29	9.42
73	502716.92	2170068.83	9.42
74	502710.34	2170075.57	9.42
75	502703.97	2170082.52	9.43
76	502697.83	2170089.67	9.42
77	502691.91	2170097	9.42
78	502686.23	2170104.52	9.42
79	502680.78	2170112.21	9.42
80	502675.58	2170120.07	9.42
81	502670.63	2170128.09	9.42
82	502665.94	2170136.26	9.43
83	502661.5	2170144.58	9.42
84	502657.33	2170153.03	3.29
85	502653.36	2170161.52	7.15
86	502649.49	2170170.05	14.38
87	502645.72	2170178.62	10.73
88	502642.05	2170187.21	9.28
89	502638.48	2170195.82	21.01
90	502635.01	2170204.45	19.76
91	502631.54	2170213.1	7.88
92	502628.07	2170221.77	46.28
93	502624.6	2170230.46	73.4
94	502621.13	2170239.17	38.2
95	502617.66	2170247.9	19.3
96	502614.19	2170256.64	121.4
97	502610.72	2170265.41	148.28
98	502607.25	2170274.2	

Условные обозначения точки	Координаты		f(м)
	по X (м.)	по Y (м.)	
98	502912.77	2169773.05	62.78
99	502966.54	2169740.64	119.45
100	503084.22	2169720.16	157.54
101	503239.23	2169748.25	63.76
102	503301.31	2169762.8	111.64
103	503403.93	2169806.76	74.3
104	503454.3	2169861.38	66.4
105	503452.2	2169927.75	0.01
1	503452.2	2169927.76	



План границ объекта				
Внесение изменений в Правила землепользования и застройки города Брянска, утвержденные Решением Брянского городского Совета народных депутатов от 26.07.2017 № 796				
Изм.	Кол. уч.	Лист N док.	Погн.	Дата
Нач. Управления		Коньшаков М.В.		
Зам. начальника		Кулагин П.Н.		
Зам. начальника		Волкова Т.В.		
И.о. нач. отдела		Думчева Н.В.		
Гл. специалист		Авоян Е.М.		
Управление по строительству и развитию территории города Брянска			Стадия	Лист
Схема планируемой территории, примыкающей к земельному участку с кадастровым номером 32:02:0400106:78 расположенного по адресу: Брянская область, р-н Брянский, д Антоновка, участок №9 ГУП ОНО ОПХ "Черемушки"			1	1
М 1:3500				

ПРИЛОЖЕНИЕ № 3
к Решению Брянского городского
Совета народных депутатов
от _____ № _____

«Приложение № 10 к Правилам
землепользования и застройки
города Брянска

**Текстовое описание местоположения границ территории, примыкающей
к земельному участку с кадастровым номером 32:02:0400106:78, расположенному
по адресу: Брянская область, р-н Брянский, д Антоновка, участок №9
ГУП ОНО ОПХ «Черемушки», в Бежицком районе города Брянска**

Прохождение границы		Описание прохождения границы
от точки	до точки	
1	2	3
1	85	Граница проходит от точки 1 через точки 2-84 до точки 85 следуя контуру северо-восточной стороны земельного участка с кадастровым номером 32:02:0400106:474
85	92	Граница проходит от точки 85 через точки 86-91 до точки 9-2 следуя контуру южной стороны кадастрового квартала 32:02:0080801
92	97	Граница проходит от точки 92 через точки 93-96 до точки 97 следуя контуру юго-западной стороны земельного участка с кадастровым номером 32:02:0400106:483
97	98	Граница проходит от точки 97 до точки 98 следуя контуру юго-западной стороны земельного участка с кадастровым номером 32:02:0400106:78
98	99	Граница проходит на юго-запад на расстоянии 62,78м от точки 98 до точки 99
99	100	Граница проходит на северо-запад на расстоянии 119,45м от точки 99 до точки 100
100	101	Граница проходит на северо-запад на расстоянии 157,54м от точки 100 до точки 101
101	102	Граница проходит на северо-запад на расстоянии 63,76м от точки 101 до точки 102
102	103	Граница проходит на северо-запад на расстоянии 111,64м от точки 102 до точки 103
103	104	Граница проходит на северо-запад на расстоянии 74,3м от точки 103 до точки 104
104	105	Граница поворачивает на север на расстоянии 66,4м от точки 104 до точки 105 по контуру границы города Брянска
105	1	Граница поворачивает на северо-восток на расстоянии 0,01 м от точки 105 до точки 1».

