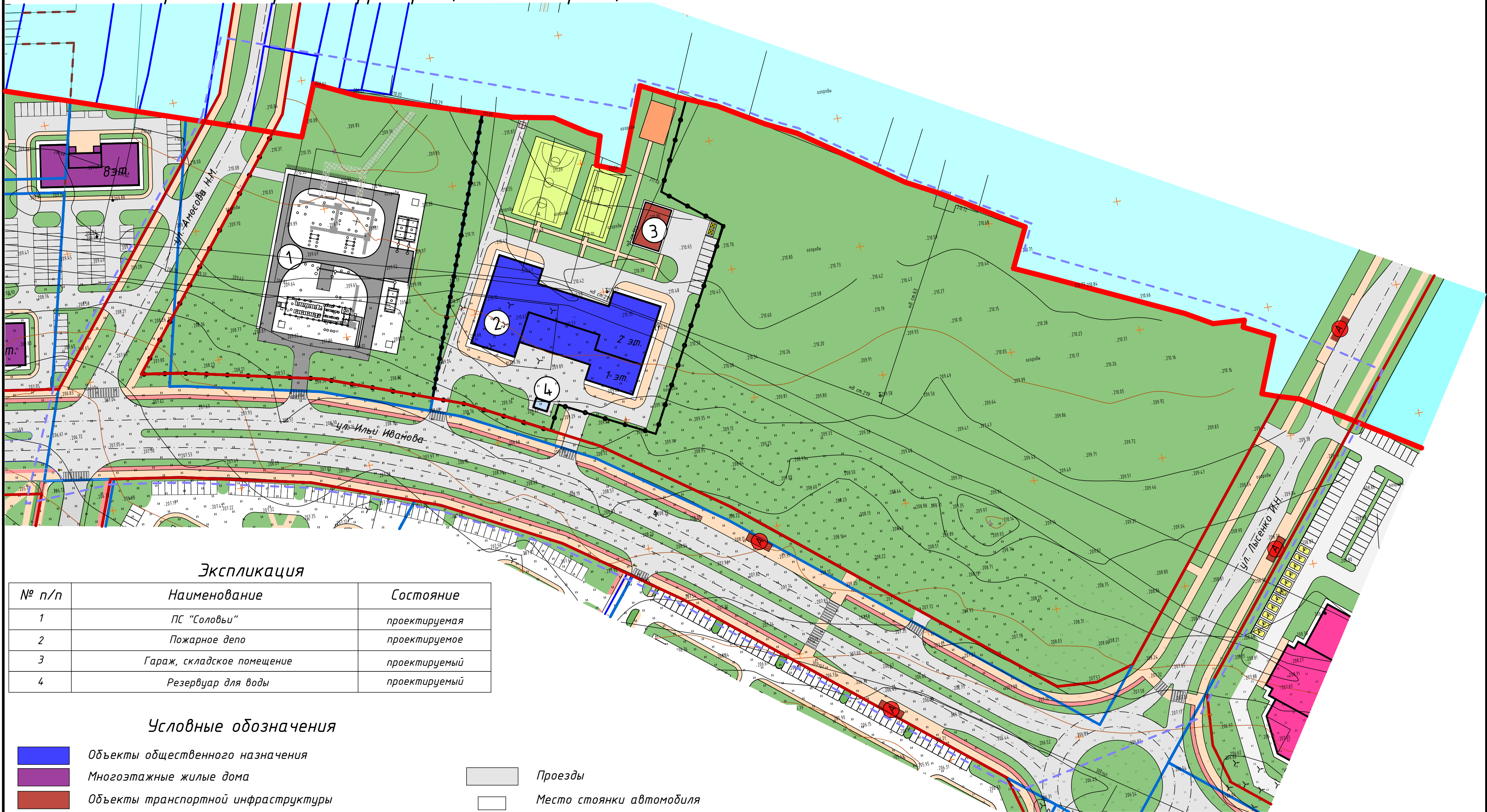


Внесение изменений в проект планировки территории бывшего аэропорта, расположенной в Советском районе города Брянска, утвержденный постановлением Брянской городской администрации от 10.09.2009 №1629-п, с целью уточнения места расположения пожарного депо

Чертеж планировки территории (Основной чертеж) М 1 : 1000



Экспликация

№ п/п	Наименование	Состояние
1	ПС "Соловьи"	проектируемая
2	Пожарное депо	проектируемое
3	Гараж, складское помещение	проектируемый
4	Резервуар для воды	проектируемый

Условные обозначения

- Объекты общественного назначения
- Многоэтажные жилые дома
- Объекты транспортной инфраструктуры
- Объекты инженерной инфраструктуры
- Озеленение общего пользования
- Детские площадки, площадки для отдыха
- Спортивные площадки
- Тротуары
- Индивидуальная малоэтажная жилая застройка

- Проезды
- Место стоянки автомобиля
- Место стоянки автомобиля для инвалидов
- Граница проекта планировки
- Красные линии
- Границы участков
- Площадка для мусорных контейнеров

4/2021-ПП1.1						
Внесение изменений в проект планировки территории бывшего аэропорта, расположенной в Советском районе города Брянска, утвержденный постановлением Брянской городской администрации от 10.09.2009 №1629-п, с целью уточнения места расположения пожарного депо						
Изм.	Коп.уч.	Лист	№Док.	Подп.	Дата	
Разработал	Абатурова					
ГАП	Грозева					
ГИП	Плюгин					
Утверждаемая часть						Статья
						Лист
						Листов
						пп
						3
Чертеж планировки территории (Основной чертеж) М 1:1000						ООО "АКВАРЕЛЬ"