

Российская Федерация



ГЛАВА ГОРОДА БРЯНСКА

ПОСТАНОВЛЕНИЕ

от « 17 » июля 2019 г.

№ 2435-пг

О назначении публичных слушаний по проекту планировки, содержащему проект межевания территории трассы электрической сети в Советском районе г. Брянска на территории бывшего аэропорта, для технологического присоединения к электрическим сетям ПАО «ФСК ЕЭС» по объекту «Строительство ПС 110/6кВ Соловьи с ЛЭП 110кВ Машзавод – Соловьи»

Руководствуясь Градостроительным кодексом Российской Федерации, статьей 28 Федерального закона от 06.10.2003 № 131-ФЗ «Об общих принципах организации местного самоуправления в Российской Федерации», статьей 18 Устава города Брянска и Положением о публичных слушаниях в городе Брянске, принятым Постановлением Брянского городского Совета народных депутатов от 06.10.2005 № 170-п,

ПОСТАНОВЛЯЮ:

1. Назначить публичные слушания по инициативе Главы города Брянска на 20 августа 2019 года в 11.00 по адресу: 241050, город Брянск, улица Калинина, 66 (здание МБУК «Городской Дом культуры Советского района») по вопросу обсуждения проекта планировки, содержащего проект межевания территории трассы электрической сети в Советском районе г. Брянска на территории бывшего аэропорта, для технологического

присоединения к электрическим сетям ПАО «ФСК ЕЭС» по объекту «Строительство ПС 110/6кВ Соловьи с ЛЭП 110кВ Машзавод – Соловьи».

2. Опубликовать проект планировки, содержащий проект межевания территории трассы электрической сети в Советском районе г. Брянска на территории бывшего аэропорта, для технологического присоединения к электрическим сетям ПАО «ФСК ЕЭС» по объекту «Строительство ПС 110/6кВ Соловьи с ЛЭП 110кВ Машзавод – Соловьи»; (Приложение № 1).

3. Утвердить состав Оргкомитета по подготовке и проведению публичных слушаний (Приложение № 2).

4. Прием предложений по указанному проекту планировки, содержащему проект межевания территорий осуществлять Оргкомитету до 29 июля 2019 года (включительно) по адресу: город Брянск, проспект Ленина, 28, каб. № 208, в рабочие дни с 14.00 до 16.30.

5. Прием заявлений по указанному проекту планировки, содержащему проект межевания территорий на участие в публичных слушаниях осуществлять Оргкомитету до 15 августа 2019 года (включительно) по адресу: город Брянск, проспект Ленина, 28, каб. № 208, в рабочие дни с 14.00 до 16.30.

6. Оргкомитету в течение 15 дней со дня официального опубликования настоящего Постановления довести до сведения граждан, проживающих на территории, применительно к которой осуществляется подготовка проекта планировки, содержащего проект межевания территорий, правообладателей земельных участков и объектов капитального строительства, расположенных на указанной территории, лиц, законные интересы которых могут быть нарушены в связи с реализацией вышеуказанного проекта планировки, содержащего проект межевания территории, информацию о дате и времени проведения соответствующих публичных слушаний.

7. Секретарю Оргкомитета сформировать дело из документов, связанных с организацией и проведением соответствующих публичных слушаний, и передать его в течение 30 дней со дня проведения публичных слушаний в общий отдел Брянского городского Совета народных депутатов для архивного хранения.

8. Постановление вступает в силу со дня его подписания.

9. Постановление опубликовать в муниципальной газете «Брянск».

Глава города Брянска

А.А.Хлиманков

ПРИЛОЖЕНИЕ № 1
к Постановлению Главы города Брянска
от 17 июля 2019 года № 2435-пг

**Проект планировки,
содержащий проект межевания, территории трассы электрической
сети в Советском районе г.Брянска на территории бывшего
аэропорта, для технологического присоединения к электрическим
сетям ПАО «ФСК ЕЭС» по объекту «Строительство ПС 110/6кВ
Соловьи с ЛЭП 110кВ Машзавод – Соловьи»**

1.Основная часть проекта планировки

Проект планировки, содержащий проект трассы электрической сети в Советском районе г. Брянска на территории бывшего аэропорта, для технологического присоединения к электрическим сетям ПАО «ФСК ЭС», по объекту «Строительство ЛС 110/6 кв Соколовы - Соколовы».

Чертеж красных линий, М 1:10 000. Чертеж границ зон планируемого размещения линейного объекта. Лист 1 М 1:1000

Ведомость координат лабораторных точек красных линий. Начало

| Номер | X | Y | Номер | X | Y |
|-------|-----------|------------|-------|-----------|------------|
| 1 | 493551.02 | 2173554.81 | 79 | 493601.28 | 2174212.68 |
| 2 | 493363.67 | 2173554.06 | 80 | 493585.24 | 2174210.87 |
| 3 | 493369.17 | 2173558.47 | 81 | 493581.91 | 2174208.45 |
| 4 | 493372.52 | 2173630.39 | 82 | 493579.02 | 2174205.49 |
| 5 | 493446.63 | 2173647.40 | 83 | 493576.95 | 2174202.81 |
| 6 | 493489.17 | 2173647.54 | 84 | 493574.34 | 2174199.52 |
| 7 | 493533.77 | 2173652.95 | 85 | 493573.34 | 2174198.28 |
| 8 | 493472.30 | 2173775.52 | 86 | 493533.08 | 2174128.08 |
| 9 | 493483.55 | 2173795.37 | 87 | 493532.90 | 2174126.22 |
| 10 | 493452.79 | 2173911.47 | 88 | 493531.41 | 2174122.22 |
| 11 | 493434.78 | 2173930.40 | 89 | 493530.08 | 2174118.33 |
| 12 | 493437.89 | 2173934.17 | 90 | 493529.23 | 2174114.37 |
| 13 | 493484.45 | 2173922.45 | 91 | 493528.56 | 2174108.34 |
| 14 | 493536.77 | 2173974.95 | 92 | 493528.17 | 2174106.28 |
| 15 | 493543.74 | 2173992.32 | 93 | 493528.06 | 2174102.21 |
| 16 | 493544.91 | 2173996.38 | 94 | 493528.24 | 2174098.15 |
| 17 | 493545.80 | 2174000.47 | 95 | 493528.83 | 2174080.70 |
| 18 | 493546.40 | 2174004.60 | 96 | 493530.52 | 2174074.67 |
| 19 | 493546.71 | 2174008.78 | 97 | 493542.20 | 2174020.64 |
| 20 | 493546.72 | 2174012.86 | 98 | 493542.73 | 2174016.76 |
| 21 | 493546.45 | 2174017.14 | 99 | 493542.98 | 2174021.85 |
| 22 | 493545.88 | 2174021.29 | 100 | 493542.97 | 2174008.92 |
| 23 | 493534.23 | 2174075.21 | 101 | 493542.68 | 2174005.01 |
| 24 | 493533.55 | 2174081.10 | 102 | 493542.12 | 2174001.13 |
| 25 | 493531.97 | 2174084.40 | 103 | 493541.29 | 2173997.30 |
| 26 | 493531.80 | 2174102.24 | 104 | 493540.20 | 2173993.55 |
| 27 | 493532.27 | 2174109.86 | 105 | 493533.59 | 2173977.05 |
| 28 | 493532.90 | 2174117.36 | 106 | 493481.34 | 2173924.57 |
| 29 | 493534.93 | 2174170.98 | 107 | 493434.83 | 2173836.39 |
| 30 | 493535.33 | 2174194.53 | 108 | 493432.16 | 2173833.15 |
| 31 | 493535.79 | 2174197.86 | 109 | 493416.58 | 2173849.52 |
| 32 | 493536.33 | 2174194.53 | 110 | 493406.64 | 2173828.20 |
| 33 | 493537.00 | 2174197.85 | 111 | 493422.26 | 2173821.79 |
| 34 | 493537.45 | 2174194.78 | 112 | 493421.98 | 2173821.47 |
| 35 | 493537.69 | 2174200.49 | 113 | 493427.08 | 2173818.32 |
| 36 | 493537.73 | 2174202.97 | 114 | 493416.08 | 2173798.15 |
| 37 | 493537.79 | 2174202.97 | 115 | 493412.63 | 2173795.09 |
| 38 | 493537.79 | 2174202.97 | 116 | 493414.93 | 2173783.75 |
| 39 | 493537.79 | 2174202.97 | 117 | 493431.75 | 2173780.34 |
| 40 | 493537.38 | 2174207.81 | 118 | 493453.52 | 2173776.80 |
| 41 | 493537.38 | 2174207.81 | 119 | 493455.05 | 2173773.15 |
| 42 | 493603.07 | 2174218.38 | 120 | 493456.31 | 2173769.40 |
| | | | 121 | 493481.02 | 2173673.99 |
| | | | 122 | 493369.86 | 2173632.53 |
| | | | 123 | 493356.46 | 2173559.75 |
| | | | 124 | 493345.86 | 2173556.19 |
| | | | 125 | 493346.57 | 2173554.08 |
| | | | 126 | 493357.11 | 2173557.62 |
| | | | 127 | 493360.86 | 2173546.46 |
| | | | 128 | 493350.32 | 2173542.92 |

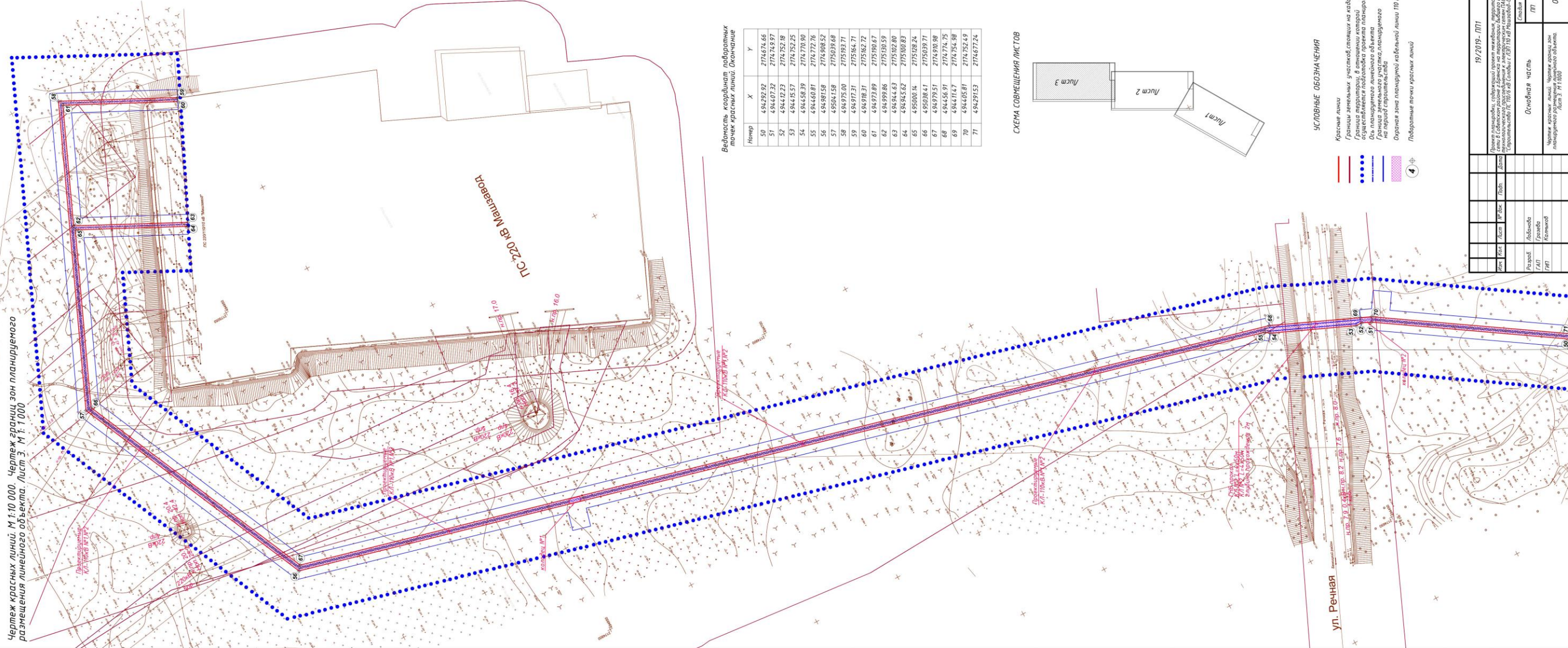


- УСЛОВНЫЕ ОБОЗНАЧЕНИЯ**
- Красные линии
 - Границы земельных участков, стоящих на кадастровом учете
 - Граница территории, в пределах которой осуществляется планировка
 - Граница земельного участка, планируемого на период строительства
 - Ограничение зоны планируемой кабельной линии 110 кВ
 - Участок под строительство ЛС "Соколовы"
 - Лабораторные точки красных линий

| | | | | | | | |
|--|------|---------|------------|-------------|------|---------------|------|
| Имя | | Место | № Виз. | Лист | Дата | 19/2019 - ПП1 | |
| Рязанов | ГАИП | Лейкина | Григорьева | Колесникова | Лист | Лист | Лист |
| Григорьева | Лист | Лист | Лист | Лист | Лист | Лист | Лист |
| Основная часть | | | | | | Лист | Лист |
| Чертеж красных линий. Чертеж границ зон планируемого размещения линейного объекта. Лист 1 М 1:1000 | | | | | | Лист | Лист |
| ООО "Андрей" - | | | | | | Лист | Лист |

Проект планировки, содержащий проект межевания, территории трассы электрической сети в Советском районе г. Брянска на территории бывшего аэропорта, для технологического присоединения к электрическим сетям ПАО "ФСК ЕЭС" по объекту "Строительство ЛС 110/6 кв Соловьи с ЛЭП 110 кв Машадов-Соловьи".

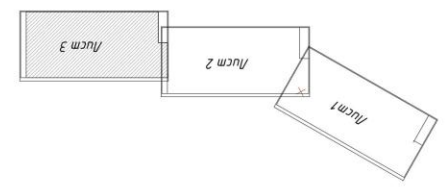
Чертёж красных линий М 1:10 000. Чертёж границ зон планируемого размещения линейного объекта. Лист 3. М 1:1 000



Ведомость координат поворотных точек красных линий. Обозначение

| Номер | X | Y |
|-------|-----------|------------|
| 50 | 494292.92 | 2174674.66 |
| 51 | 494407.32 | 2174745.97 |
| 52 | 494412.23 | 2174752.18 |
| 53 | 494415.57 | 2174752.25 |
| 54 | 494458.39 | 2174770.90 |
| 55 | 494460.81 | 2174772.76 |
| 56 | 494981.58 | 2174908.52 |
| 57 | 495041.58 | 2175039.68 |
| 58 | 494975.00 | 2175193.71 |
| 59 | 494917.31 | 2175384.71 |
| 60 | 494918.31 | 2175382.72 |
| 61 | 494973.69 | 2175390.67 |
| 62 | 494989.86 | 2175390.59 |
| 63 | 494916.63 | 2175393.68 |
| 64 | 494945.62 | 2175390.89 |
| 65 | 495000.14 | 2175328.24 |
| 66 | 495038.41 | 2175328.71 |
| 67 | 494979.51 | 2174910.98 |
| 68 | 494456.91 | 2174774.75 |
| 69 | 494411.47 | 2174754.98 |
| 70 | 494405.81 | 2174752.49 |
| 71 | 494291.53 | 2174677.24 |

СХЕМА СОВМЕЩЕНИЯ ЛИСТОВ



УСЛОВНЫЕ ОБОЗНАЧЕНИЯ

- Красные линии
- Границы земельных участков, стоящих на кадастровом учёте
- Границы территории в границах территории
- Обозначение подвозки проекта планировки
- Ось планируемого линейного объекта
- Граница земельного участка, планируемого на первом этапе строительства
- Ось и линия планировки кабельной линии 110 кВ
- Подворотные точки красных линий

19/2019-ПП1

Основная часть

Лист 3 из 3

ООО "Аэрогель"

Лист 3 из 1000

1. Положение о размещении линейного объекта

Размещение линейного объекта, указанное в разделах данного проекта, соответствует зоне планируемого размещения линейного объекта, выделенной на соответствующих чертежах в составе графических материалов основной части проекта планировки территории.

2. Наименование, основные характеристики и назначение планируемого для размещения линейного объекта.

Проект планировки выполняется для определения места размещения линейного объекта: «Строительство ПС 110/6кВ Соловьи с ЛЭП 110кВ Машзавод - Соловьи».

Строительство данного линейного объекта обусловлено необходимостью энергоснабжения застройки территории бывшего аэропорта в Советском районе города Брянска.

Линейный объект «Строительство ПС 110/6кВ Соловьи с ЛЭП 110кВ Машзавод - Соловьи» планируется разместить на территории бывшего аэропорта в Советском районе города Брянска. Планируемый земельный участок относится к категории земель – земли поселений (земли населенных пунктов).

Основные характеристики планируемого линейного объекта. Планируемый линейный объект – двухцепная кабельная линия согласно Федеральному закону от 30.12.2009 № 384-ФЗ «Технический регламент о безопасности зданий и сооружений» относится к нормальному уровню ответственности. Категория надежности – II.

Планируемая к строительству кабельная линия – двухцепная, кабель из сшитого полиэтилена сечением 300 мм². Максимальная протяжённость одной линии около 2,8км. Максимальная мощность присоединяемых энергопринимающих устройств 37,5 мВт. Класс напряжения электрических сетей – 110кВ

Рельеф местности - пересеченный с водной преградой. Прокладка кабельных линий 110 кВ предусматривается в траншеях в железобетонных лотках. На трассе сооружаются 6 кабельных колодцев, обеспечивающих удобную протяжку кабелей и удаление их.

На территории ПС 110/6 кВ Соловьи и ПС 220 кВ Машзавод КЛ-110кВ выводятся на переходные пункты.

Кабельные линии пересекают автомобильные дороги в 2-х местах (ул. Бежицкая и ул. Речная) и реку Десна в одном месте. На пересечениях кабельные линии прокладывают в трубах методом горизонтального направленного бурения (ГНБ).

3. Перечень субъектов Российской Федерации, перечень муниципальных районов, городских округов в составе субъектов Российской Федерации, перечень поселений, населенных пунктов, внутригородских территорий городов федерального значения, на территориях которых устанавливаются зоны планируемого размещения линейных объектов (сведения о размещении линейного объекта на осваиваемой территории).

Проектируемый линейный объект (согласно Техническим условиям на присоединение к электрическим сетям ПАО «ФСК ЕЭС» объектов электросетевого хозяйства ООО «БрянскЭлектро») располагается на территории муниципального образования «город Брянск».

Охранная зона подземной линии устанавливается в виде части поверхности участка земли, расположенного под ней участка недр (на глубину, соответствующую глубине прокладки кабельных линий электропередачи), ограниченной параллельными вертикальными плоскостями, отстоящими по обе стороны линии электропередачи от крайних кабелей на расстоянии 1 метра, подводной линии вдоль подводных кабельных линий электропередачи - в виде водного пространства от водной поверхности до дна, ограниченного вертикальными плоскостями, отстоящими по обе стороны линии от крайних кабелей на расстоянии 100 метров в соответствии с Постановлением Правительства Российской Федерации от 24.02.2009 № 160 «О порядке установления охранных зон объектов электросетевого хозяйства и особых условий использования земельных участков, расположенных в границах таких зон».

Зона размещения линейного объекта местного значения располагается на землях следующих категорий:

- земли населенных пунктов – 24705,0м².

Площадь населенного пункта (г. Брянск), попадающего в охранную зону линейного объекта, составляет 2,47 га (24705,0м²), в том числе:

- площадь в территориальной зоне П-2 - зоне коммунально-складских объектов - 243,4м²;

- площадь в территориальной зоне Ж-1 – зоне застройки индивидуальными жилыми домами – 343,0м²;

- площадь в территориальной зоне Ж-5 – зоне садово-огородных участков - 1888,7м²;

- площадь в территориальной зоне Р-3 – зоне лесопарков, городских лесов - 2701,7м²

- площадь в территориальной зоне И – зоне инженерной инфраструктуры - 263,3 м²;

4. Перечень координат характерных точек красных линий.

Начало

| Номер | X | Y | Номер | X | Y |
|-------|-----------|------------|-------|-----------|------------|
| 1 | 493351.02 | 2173540.81 | 36 | 493575.45 | 2174194.28 |
| 2 | 493363.67 | 2173545.06 | 37 | 493577.43 | 2174197.41 |
| 3 | 493359.17 | 2173558.47 | 38 | 493579.69 | 2174200.49 |
| 4 | 493372.52 | 2173630.39 | 39 | 493581.79 | 2174202.97 |
| 5 | 493484.03 | 2173667.40 | 40 | 493584.36 | 2174205.61 |
| 6 | 493489.17 | 2173647.54 | 41 | 493587.38 | 2174207.81 |
| 7 | 493503.27 | 2173652.95 | 42 | 493603.07 | 2174218.38 |
| 8 | 493492.36 | 2173695.04 | 43 | 493703.95 | 2174286.36 |
| 9 | 493472.30 | 2173775.52 | 44 | 493715.04 | 2174282.91 |
| 10 | 493463.55 | 2173795.37 | 45 | 493757.36 | 2174310.68 |
| 11 | 493452.79 | 2173811.47 | 46 | 493814.40 | 2174348.11 |
| 12 | 493434.78 | 2173830.40 | 47 | 493858.62 | 2174377.12 |
| 13 | 493437.89 | 2173834.17 | 48 | 493860.02 | 2174389.67 |
| 14 | 493484.45 | 2173922.45 | 49 | 493864.04 | 2174392.31 |
| 15 | 493536.77 | 2173974.95 | 50 | 494292.92 | 2174674.66 |
| 16 | 493543.74 | 2173992.32 | 51 | 494407.32 | 2174749.97 |
| 17 | 493544.91 | 2173996.38 | 52 | 494412.23 | 2174752.18 |
| 18 | 493545.80 | 2174000.47 | 53 | 494415.57 | 2174752.25 |
| 19 | 493546.40 | 2174004.60 | 54 | 494458.39 | 2174770.90 |
| 20 | 493546.71 | 2174008.78 | 55 | 494460.81 | 2174772.76 |
| 21 | 493546.72 | 2174012.96 | 56 | 494981.58 | 2174908.52 |
| 22 | 493546.45 | 2174017.14 | 57 | 495041.58 | 2175039.68 |
| 23 | 493545.88 | 2174021.29 | 58 | 494975.00 | 2175193.71 |
| 24 | 493534.23 | 2174075.21 | 59 | 494917.31 | 2175164.71 |
| 25 | 493533.55 | 2174081.10 | 60 | 494918.31 | 2175162.72 |
| 26 | 493533.23 | 2174084.60 | 61 | 494973.89 | 2175190.67 |
| 27 | 493531.97 | 2174098.40 | 62 | 494999.86 | 2175130.59 |
| 28 | 493531.80 | 2174102.24 | 63 | 494944.63 | 2175102.80 |
| 29 | 493531.90 | 2174106.06 | 64 | 494945.62 | 2175100.83 |
| 30 | 493532.27 | 2174109.86 | 65 | 495000.14 | 2175128.24 |
| 31 | 493532.90 | 2174113.62 | 66 | 495038.41 | 2175039.71 |
| 32 | 493533.79 | 2174117.36 | 67 | 494979.51 | 2174910.98 |
| 33 | 493534.93 | 2174120.98 | 68 | 494456.91 | 2174774.75 |
| 34 | 493536.33 | 2174124.53 | 69 | 494411.47 | 2174754.98 |
| 35 | 493537.90 | 2174127.85 | 70 | 494405.81 | 2174752.49 |

Окончание

| <i>Номер</i> | <i>X</i> | <i>Y</i> | <i>Номер</i> | <i>X</i> | <i>Y</i> |
|--------------|-----------|------------|--------------|-----------|------------|
| 71 | 494291.53 | 2174677.24 | 100 | 493542.97 | 2174008.92 |
| 72 | 493862.44 | 2174394.74 | 101 | 493542.68 | 2174005.01 |
| 73 | 493857.42 | 2174391.44 | 102 | 493542.12 | 2174001.13 |
| 74 | 493810.30 | 2174360.37 | 103 | 493541.29 | 2173997.30 |
| 75 | 493750.52 | 2174320.96 | 104 | 493540.20 | 2173993.55 |
| 76 | 493708.82 | 2174293.46 | 105 | 493533.59 | 2173977.05 |
| 77 | 493702.41 | 2174289.73 | 106 | 493481.34 | 2173924.57 |
| 78 | 493697.36 | 2174286.43 | 107 | 493434.83 | 2173836.39 |
| 79 | 493601.28 | 2174221.68 | 108 | 493432.16 | 2173833.15 |
| 80 | 493585.24 | 2174210.87 | 109 | 493416.58 | 2173849.52 |
| 81 | 493581.91 | 2174208.45 | 110 | 493406.64 | 2173838.20 |
| 82 | 493579.02 | 2174205.49 | 111 | 493422.26 | 2173821.79 |
| 83 | 493576.75 | 2174202.81 | 112 | 493421.98 | 2173821.47 |
| 84 | 493574.34 | 2174199.52 | 113 | 493422.08 | 2173818.23 |
| 85 | 493573.54 | 2174198.26 | 114 | 493440.18 | 2173798.15 |
| 86 | 493533.88 | 2174128.08 | 115 | 493442.63 | 2173795.09 |
| 87 | 493532.90 | 2174126.02 | 116 | 493449.73 | 2173783.75 |
| 88 | 493531.41 | 2174122.22 | 117 | 493451.75 | 2173780.34 |
| 89 | 493530.18 | 2174118.33 | 118 | 493453.52 | 2173776.80 |
| 90 | 493529.23 | 2174114.37 | 119 | 493455.05 | 2173773.15 |
| 91 | 493528.56 | 2174110.34 | 120 | 493456.31 | 2173769.40 |
| 92 | 493528.17 | 2174106.28 | 121 | 493481.02 | 2173673.98 |
| 93 | 493528.06 | 2174102.21 | 122 | 493369.96 | 2173632.53 |
| 94 | 493528.24 | 2174098.15 | 123 | 493356.46 | 2173559.75 |
| 95 | 493529.83 | 2174080.70 | 124 | 493345.86 | 2173556.19 |
| 96 | 493530.52 | 2174074.67 | 125 | 493346.57 | 2173554.08 |
| 97 | 493542.20 | 2174020.64 | 126 | 493357.11 | 2173557.62 |
| 98 | 493542.73 | 2174016.76 | 127 | 493360.86 | 2173546.46 |
| 99 | 493542.98 | 2174012.85 | 128 | 493350.32 | 2173542.92 |

5. Перечень координат характерных точек границ зон планируемого размещения линейных объектов, подлежащих переносу (переустройству) из зон планируемого размещения линейных объектов.

Настоящим проектом планировки не предусмотрен перенос или переустройство линейных объектов. В перспективе планируется переустройство существующей кабельной линии бкВ и кабелей связи.

6. Предельные параметры разрешенного строительства, реконструкции объектов капитального строительства, входящих в состав линейных объектов в границах зон их планируемого размещения:

Предельные размеры земельных участков и предельные параметры разрешенного строительства, реконструкции объектов капитального строительства в соответствии с Правилами землепользования и застройки города Брянска, утвержденными Решением Брянского городского Совета народных депутатов от 26.07.2017 № 796, для зоны П-2 составляют:

| № п / п | Код вида использо вания | Наименование параметра | Значение параметра | Единица измерения |
|--|----------------------------------|--|--------------------------|----------------------|
| Предельные (минимальные и (или) максимальные) размеры земельных участков и предельные параметры разрешенного строительства, реконструкции объектов капитального строительства, установленные в соответствии с частью 1 статьи 38 Градостроительного кодекса Российской Федерации | | | | |
| 1. | | Максимальная площадь земельного участка | не подлежит установлению | |
| 2. | | Минимальная площадь земельного участка | не подлежит установлению | |
| 3. | | Минимальные отступы от границ земельных участков в целях определения мест допустимого размещения зданий, строений, сооружений, за пределами которых запрещено строительство зданий, строений, сооружений | не подлежит установлению | |
| 4. | | Предельное количество этажей или предельная высота зданий, строений, сооружений | не подлежит установлению | |

| № п / п | Код вида использо вания | Наименование параметра | Значение параметра | Единица измерения |
|---|----------------------------------|---|------------------------------------|----------------------|
| 5. | | Максимальный процент застройки в границах земельного участка, определяемый как отношение суммарной площади земельного участка, которая может быть застроена, ко всей площади земельного участка | не подлежит установле нию | |
| Предельные параметры разрешенного строительства, реконструкции объектов капитального строительства, установленные в соответствии с частью 1.2 статьи 38 Градостроительного кодекса Российской Федерации | | | | |
| 1. | | Максимальный размер объектов капитального строительства с видами использования: за исключением видов использования: | не подлежит установле нию | |
| | 4.4 | Магазины | 5000 | кв. м |
| 2. | | Минимальный размер объектов капитального строительства с видами использования | не подлежит установле нию | |
| 3. | | Минимальный процент зоны промышленных предприятий, которую занимают площадки производственных и вспомогательных объектов, учреждения и предприятия обслуживания | 60 | % |
| 4. | | Максимальное значение коэффициента застройки, определяемое в соответствии с приложением Г СП 42.13330.2011 | 0,6 | |
| 5. | | Максимальное значение коэффициента плотности застройки, определяемое в соответствии с приложением Г СП 42.13330.2011 | 1,8 | |

7. Информация о необходимости осуществления мероприятий по защите сохраняемых объектов капитального строительства

(здание, строение, сооружение, объекты, строительство которых не завершено), существующих и строящихся на момент подготовки проекта планировки территории, а также объектов капитального строительства, планируемых к строительству в соответствии с ранее утвержденной документацией по планировке территории, от возможного негативного воздействия в связи с размещением линейных объектов.

В связи с тем, что проектируемый линейный объект – кабельная линия электроснабжения прокладывается подземно, категорированию по взрывопожарной и пожарной опасности она не подлежит и мероприятия по защите сохраняемых объектов капитального строительства от возможного негативного воздействия в связи с размещением линейного объекта не требуются.

8. Информация о необходимости осуществления мероприятий по сохранению объектов культурного наследия от возможного негативного воздействия в связи с размещением линейных объектов.

Объектов культурного наследия вдоль трассы линейного объекта нет, мероприятий по сохранению объектов культурного наследия от возможного негативного воздействия в связи с размещением линейного объекта не требуется.

9. Информация о необходимости осуществления мероприятий по охране окружающей среды.

Охрана земельных ресурсов.

Плодородный слой, снятый в местах строительства кабельной линии, используется для рекультивации земель по трассе кабельной линии.

Охрана атмосферного воздуха.

Основным видом воздействия на состояние воздушного бассейна является загрязнение атмосферного воздуха выбросами загрязняющих веществ.

Линейный объект - кабельная линия не является источником загрязнения атмосферного воздуха при эксплуатации, так как технологический процесс передачи и распределения энергии - безотходный.

Мероприятий по охране атмосферного воздуха в процессе эксплуатации кабельной линии не требуется.

Воздействие на состояние подземных и поверхностных вод.

Проектируемая трасса линейного объекта кабельной линии пересекает водный объект – реку Десна, проходит по территории

прибрежной защитной полосы и водоохраной зоны. При эксплуатации линейного объекта никаких стоков в водоем не предусматривается, негативного воздействия на подземные и поверхностные воды не оказывается.

Мероприятия по рациональному использованию общераспространенных полезных ископаемых.

В районе размещения планируемого линейного объекта залегания полезных ископаемых отсутствуют.

Мероприятия по охране растительного и животного мира.

Участок трассы планируемого линейного объекта проходит по территории зоны РЗ - зоны лесопарков, городских лесов. Эта территория предназначена для сохранения природного ландшафта, экологически чистой окружающей среды, а также для организации отдыха и досуга населения. В целях возмещения наносимого природе ущерба при прокладке трассы ЛЭП, администрацией города заказчику должна быть выделена территория «заместительного» озеленения, равная по площади изымаемой при производстве работ.

Результаты оценки воздействия на окружающую среду.

Мониторинг в период эксплуатации линейного объекта – кабельной линии не требуется, негативного воздействия на окружающую среду нет.

10. Информация о необходимости осуществления мероприятий по защите территории от чрезвычайных ситуаций природного и техногенного характера, в том числе по обеспечению пожарной безопасности и гражданской обороне

Сведения о факторах риска возникновения чрезвычайных ситуаций, в связи с размещением опасного объекта с указанием мероприятий по обеспечению пожарной безопасности объекта.

Согласно Приложению 1 ОПАСНЫЕ ПРОИЗВОДСТВЕННЫЕ ОБЪЕКТЫ Федерального закона от 21.07.1997 № 116-ФЗ «О промышленной безопасности опасных производственных объектов» – к опасным производственным объектам не относятся объекты электросетевого хозяйства.

Проектируемый линейный объект – «Строительство ПС 110/6 кВ Соловьи с ЛЭП 110кВ Машзавод - Соловьи» относится к нормальному уровню ответственности.

Технологический процесс передачи электроэнергии кабельной линии осуществляется без присутствия обслуживающего персонала на трассе кабельной линии, поэтому разработки специальных мероприятий

по защите от чрезвычайной ситуации техногенного характера не требуется.

Данные об огнестойкости линейного объекта.

Нормированию по пределу огнестойкости подземная кабельная линия не подлежит.

11. Принципиальные мероприятия, необходимые для освоения территории.

Внесение изменений в документы территориального планирования и Правила землепользования и застройки города Брянска, утвержденные Решением Брянского городского Совета народных депутатов от 26.07.2017 № 796, в связи с размещением линейного объекта – «Строительство ПС 110/6 кВ Соловьи с ЛЭП 110кВ Машзавод - Соловьи» требуется в части установления зоны с особыми условиями использования территории в виде охранной зоны.

Охранная зона установлена согласно Постановлению Правительства Российской Федерации от 24.02.2009 № 160 «О порядке установления охранных зон объектов электросетевого хозяйства и особых условий использования земельных участков, расположенных в границах таких зон». Для подземных кабельных линий электропередачи устанавливается охранная зона – в виде части поверхности участка земли, расположенного под ней участка недр на глубину, соответствующую глубине прокладки кабельных линий электропередачи, ограниченной параллельными вертикальными плоскостями, отстоящими по обе стороны линии электропередачи от крайних кабелей на расстоянии 1 метра, подводной линии вдоль подводных кабельных линий электропередачи - в виде водного пространства от водной поверхности до дна, ограниченного вертикальными плоскостями, отстоящими по обе стороны линии от крайних кабелей на расстоянии 100 метров. Площадь охранной зоны планируемого к строительству линейного объекта 2,47га.

В охранных зонах запрещается любая хозяйственная деятельность, за исключением хозяйственной и иной деятельности, при которой обеспечивается безопасность эксплуатации объекта капитального строительства, в том числе и линейного.

В целях освоения территории для строительства и эксплуатации ПС 110/6 кВ Соловьи с ЛЭП 110кВ Машзавод - Соловьи» Застройщику необходимо оформить сервитут (аренда) на земельный участок, попадающий в зону проектирования.

12. Техничко-экономические показатели планируемого линейного объекта

| Наименование | Ед. изм. | Количество |
|--|----------------|------------|
| Максимальная мощность присоединяемых энергопринимающих устройств | мВт | 37,5 |
| Категория надежности | - | II |
| Класс напряжения электрических сетей | кВ | 110 |
| Количество линий | шт | 2 |
| Максимальная протяжённость одной линии | км | Около 2,8 |
| Площадь охранной зоны линейного объекта | м ² | 24705,0 |

13. Заверения проектной организации.

Проектная документация по объекту проектирования:

«Проект планировки, содержащий проект межевания, территории трассы электрической сети в Советском районе г. Брянска на территории бывшего аэропорта, для технологического присоединения к электрическим сетям ПАО «ФСК ЕЭС» по объекту «Строительство ПС 110/6кВ Соловьи с ЛЭП 110кВ Машзавод - Соловьи» разработана в соответствии с градостроительным планом земельного участка, заданием на проектирование, градостроительным регламентом, техническими регламентами, СНиП, СП, в том числе устанавливающими требования по обеспечению безопасной эксплуатации зданий, строений, сооружений и безопасного использования, прилегающих к ним территорий, утвержденными техническими заданиями на проектирование разделов ПД, действующими государственными нормами, правилами и стандартами, техническими условиями на энергосбережение объекта.

2. Основная часть проекта межевания

1. Общая часть.

Разработка проекта межевания территории для размещения линейного объекта: «Строительство ПС 110/6кВ Соловьи с ЛЭП 110кВ Машзавод - Соловьи» осуществляется в целях определения местоположения границ образуемого земельного участка, на котором будет расположен планируемый линейный объект

В соответствии с ст. 11.2 Земельного кодекса Российской Федерации земельные участки образуются при разделе, объединении, перераспределении земельных участков или выделе из земельных участков, а также из земель, находящихся в государственной или муниципальной собственности.

Требования к образуемым и измененным участкам определены статьей 11.9 Земельного кодекса Российской Федерации:

1. Предельные (максимальные и минимальные) размеры земельных участков, в отношении которых в соответствии с законодательством о градостроительной деятельности устанавливаются градостроительные регламенты, определяются такими градостроительными регламентами.

2. Предельные (максимальные и минимальные) размеры земельных участков, на которые действие градостроительных регламентов не распространяется или в отношении которых градостроительные регламенты не устанавливаются, определяются в соответствии с настоящим Кодексом, другими федеральными законами.

3. Границы земельных участков не должны пересекать границы муниципальных образований и (или) границы населенных пунктов.

4. Не допускается образование земельных участков, если их образование приводит к невозможности разрешенного использования расположенных на таких земельных участках объектов недвижимости.

5. Не допускается раздел, перераспределение или выдел земельных участков, если сохраняемые в отношении образуемых земельных участков обременения (ограничения) не позволяют использовать указанные земельные участки в соответствии с разрешенным использованием.

Права в использовании земельных участков ограничиваются наложенными на них обременениями, сервитутами и ограничениями.

В целях проведения изыскательских, исследовательских, строительных работ для размещения линейного объекта: «Строительство ПС 110/6кВ Соловьи с ЛЭП 110кВ Машзавод - Соловьи», необходимо образование земельного участка.

Организации, занимающейся строительством кабельной линии, образуемый земельный участок предоставляется в аренду на период строительства линейного объекта.

В отчете представлено обоснование границ формируемого земельного участка линейного объекта из земель, находящихся в государственной или

муниципальной собственности. Границы земельных участков уточняются по материалам топографической основы М 1:500 при оформлении градостроительных и кадастровых планов.

2. Перечень и сведения о площади образуемых земельных участков, в том числе возможные способы их образования.

Проектируемая территория расположена в муниципальном образовании г. Брянск и ограничена: территорией бывшего аэропорта, частной застройкой по ул. Бежицкая, землями СО «Десна», поймой реки Десна, землями, не вовлеченными в градостроительную деятельность.

2.1 Перечень и сведения о площади образуемых земельных участков для размещения линейного объекта.

| п/п | Обозначение земельного участка | Территориальная зона | Наименование или разрешенное использование земельного участка | Площадь земельного участка, м ² | Примечание |
|-----|--------------------------------|--|---|--|---------------------------------|
| | :ЗУ1 | Территория общего пользования, не вовлеченная в градостроительную деятельность | Под размещение линейного объекта | 640,4 | Квартал 32:28:0030805 |
| | :ЗУ2 | Ж-5 | Под размещение линейного объекта | 541,3 | г.Брянск, территория СО «Десна» |
| | | 445,0 | | Квартал 32:28:0030720 | |
| | | 476,0 | | Квартал 32:28:0030721 | |
| | | 231,4 | | Квартал 32:28:0030718 | |
| | :ЗУ3 | Ж-5; | Под размещение линейного объекта | 195,0 | г.Брянск, территория СО «Десна» |
| | | Р-3 | | 60,0 | Квартал 32:28:0030709 |
| | | Р-3 | | 466,6 | Квартал 32:28:0030721 |
| | :ЗУ4 | Территория общего пользования, не вовлеченная в градостроительную деятельность | Под размещение линейного объекта | 125,3 | Квартал 32:28:0022801 |
| | | 64,2 | | Квартал 32:28:0022601 | |
| | | 1,4 | | Квартал 32:28:0022701 | |
| | :ЗУ5 | Территория общего пользования, не вовлеченная в | Под размещение линейного объекта | 10,0 | Квартал 32:28:0022701 |

| | | | | | |
|--|------|--|----------------------------------|-------|-----------------------|
| | | градостроительную деятельность | | | |
| | :ЗУ6 | Территория общего пользования, не вовлеченная в градостроительную деятельность | Под размещение линейного объекта | 977,2 | Квартал 32:28:0022701 |

2.2 Перечень и сведения о площади образуемых земельных участков для строительства линейного объекта.

| п/п | Обозначение земельного участка | Территориальная зона | Наименование или разрешенное использование земельного участка | Площадь земельного участка, м ² | Примечание |
|-------|--------------------------------|--|---|--|---------------------------------|
| | :ЗУ1стр | Территория общего пользования, не вовлеченная в градостроительную деятельность | Под размещение линейного объекта на период строительства | 655,8 | Квартал 32:28:0030805 |
| | :ЗУ2стр | Ж-5 | Под размещение линейного объекта на период строительства | 628,3 | г.Брянск, территория СО «Десна» |
| 421,8 | | | | Квартал 32:28:0030720 | |
| 476,0 | | | | Квартал 32:28:0030721 | |
| 296,0 | | | | Квартал 32:28:0030718 | |
| | :ЗУ3стр | Ж-5; | Под размещение линейного объекта на период строительства | 195,0 | г.Брянск, территория СО «Десна» |
| | | Р-3 | | 60,0 | Квартал 32:28:0030709 |
| | | Р-3 | | 530,0 | Квартал 32:28:0030721 |
| | :ЗУ4стр | Территория общего пользования, не вовлеченная в градостроительную деятельность | Под размещение линейного объекта на период строительства | 198,5 | Квартал 32:28:0022801 |
| | | | | 64,2 | Квартал 32:28:0022601 |
| | | | | 1,4 | Квартал 32:28:0022701 |
| | :ЗУ5стр | Территория общего пользования, не вовлеченная в градостроительную деятельность | Под размещение линейного объекта на период строительства | 39,8 | Квартал 32:28:0022701 |
| | :ЗУ6стр | Территория общего пользования, не вовлеченная в градостроительную | Под размещение линейного объекта на период строительства | 4163,0 | Квартал 32:28:0022701 |

| п/п | Обозначение земельного участка | Территориальная зона | Наименование или разрешенное использование земельного участка | Площадь земельного участка, м ² | Примечание |
|-----|--------------------------------|----------------------|---|--|------------|
| | | деятельность | | | |

2.3 Формирование земельных участков для размещения линейного объекта

Земельный участок :ЗУ1 (площадью 640,4м²) образуется путем выдела из земель, не вовлеченных в градостроительную деятельность, в квартале 32:28:0030805.

Земельный участок :ЗУ2 (площадью 1693,7м²) формируется путем объединения земельного участка ЗУ1 (площадью 541,3м², образовавшегося путем выдела из квартала 32:28:0030719 – земли для ведения садоводства), земельных участков ЗУ1 площадью 445,0м², 476,0м², 231,4м² (образовавшихся путем выдела из земель, не вовлеченных в градостроительную деятельность, соответственно в кварталах 32:28:0030720, 32:28:0030721 и 32:28:0030718).

Земельный участок :ЗУ3 (площадью 721,6м²) формируется путем объединения земельного участка ЗУ1 (площадью 195,0м², образовавшегося путем выдела из квартала 32:28:0030719 – земли для ведения садоводства), земельных участков ЗУ1 площадью 60,0м² и 466,6м² (образовавшихся путем выдела из земель, не вовлеченных в градостроительную деятельность соответственно в кварталах 32:28:0030709 и 32:28:0030721).

Земельный участок :ЗУ4 (площадью 190,9м²) формируется объединением земельных участков ЗУ1 площадью 125,3м², 64,2м² и 1,4м² (образовавшихся путем выдела из земель, не вовлеченных в градостроительную деятельность, соответственно в кварталах 32:28:0022801, 32:28:0022601 и 32:28:0022701).

Земельный участок :ЗУ5 (площадью 10,0м²) образуется путем выдела из земель, не вовлеченных в градостроительную деятельность квартала 32:28:0022701.

Земельный участок :ЗУ6 (площадью 977,2м²) образуется путем выдела из земель, не вовлеченных в градостроительную деятельность квартала 32:28:0022701.

2.4 Формирование земельных участков для линейного объекта на период строительства.

Земельные участки ЗУ1стр, ЗУ2стр, ЗУ3стр, ЗУ4стр, ЗУ5стр, ЗУ6стр формируются на период строительства линейного объекта и сдаются застройщику в аренду до окончания производства строительных работ.

Земельный участок :ЗУ1стр (площадью 655,8м²) образуется путем выдела из земель, не вовлеченных в градостроительную деятельность, в квартале 32:28:0030805.

Земельный участок :ЗУ2стр (площадью 1822,1м²) формируется путем объединения земельного участка ЗУ1 (площадью 628,3м², образовавшегося путем выдела из квартала 32:28:0030719 – земли для ведения садоводства), земельных участков ЗУ1 площадью 421,8м², 476,0м², 296,0м² (образовавшихся путем выдела из земель, не вовлеченных в градостроительную деятельность, соответственно в кварталах 32:28:0030720, 32:28:0030721 и 32:28:0030718).

Земельный участок :ЗУ3стр (площадью 785,0м²) формируется путем объединения земельного участка ЗУ1 (площадью 195,0м², образовавшегося путем выдела из квартала 32:28:0030719 – земли для ведения садоводства), земельных участков ЗУ1 площадью 60,0м² и 530,0м² (образовавшихся путем выдела из земель, не вовлеченных в градостроительную деятельность соответственно в кварталах 32:28:0030709 и 32:28:0030721).

Земельный участок :ЗУ4стр (площадью 264,1м²) формируется объединением земельных участков ЗУ1 площадью 198,5м², 64,2м² и 1,4м² (образовавшихся путем выдела из земель, не вовлеченных в градостроительную деятельность, соответственно в кварталах 32:28:0022801, 32:28:0022601 и 32:28:0022701).

Земельный участок :ЗУ5стр (площадью 39,8м²) образуется путем выдела из земель, не вовлеченных в градостроительную деятельность квартала 32:28:0022701.

Земельный участок :ЗУ6стр (площадью 4163,0м²) образуется путем выдела из земель, не вовлеченных в градостроительную деятельность квартала 32:28:0022701.

3. Перечень и сведения о площади образуемых земельных участков, которые будут отнесены к территориям общего пользования или имуществу общего пользования, в том числе в отношении которых

**предполагаются резервирование и (или) изъятие для
государственных или муниципальных нужд.**

3.1 Перечень и сведения о сервитутах для линейного объекта

| № п/п | Обозначение участка | Территориальная зона | Наименование или разрешенное использование земельного участка | Площадь участка, м ² | Примечание |
|-------|---------------------|----------------------|---|---------------------------------|-------------------|
| 1 | :ЧЗУ1 | П-2; | Сервитут для размещения объектов электросетевого хозяйства | 243,4 | 32:28:0030812:38 |
| 2 | :ЧЗУ2 | И | Сервитут для размещения объектов электросетевого хозяйства | 52,4 | 32:28:0030812:39 |
| 3 | :ЧЗУ3 | Ж-1 | Сервитут для размещения объектов электросетевого хозяйства | 147,2 | 32:28:0030805:30 |
| 4 | :ЧЗУ4 | Ж-1 | Сервитут для размещения объектов электросетевого хозяйства | 195,8 | 32:28:0030805:29 |
| 5 | :ЧЗУ5 | Р-3 | Сервитут для размещения объектов электросетевого хозяйства | 308,6 | 32:00:0000000:221 |
| 6 | :ЧЗУ6 | Р-3 | Сервитут для размещения объектов электросетевого хозяйства | 1472,5 | 32:28:0022801:1 |
| 7 | :ЧЗУ7 | Р-3 | Сервитут для размещения объектов электросетевого хозяйства | 394,0 | 32:28:0022801:1 |

| № п/п | Обозначение участка | Территориальная зона | Наименование или разрешенное использование земельного участка | Площадь участка, м ² | Примечание |
|-------|---------------------|--|---|---------------------------------|--------------------|
| 8 | :ЧЗУ8 | Территория общего пользования, не вовлеченная в градостроительную деятельность | Сервитут для размещения объектов электросетевого хозяйства | 8,4 | 32:28:0022601:1 |
| 9 | :ЧЗУ9 | Территория общего пользования, не вовлеченная в градостроительную деятельность | Сервитут для размещения объектов электросетевого хозяйства | 1621,8 | 32:28:0022701:124 |
| 10 | :ЧЗУ10 | Территория общего пользования, не вовлеченная в градостроительную деятельность; участок для строительства энергетического объекта: «Строительство ПС 500 кВ Белобережская с заходами ВЛ 500» | Сервитут для размещения объектов электросетевого хозяйства | 59,6 | 32:28:0000000:4648 |
| 11 | :ЧЗУ11 | И | Сервитут для размещения объектов электросетевого хозяйства | 35,7 | 32:28:0022701:12 |
| 12 | :ЧЗУ12 | И | Сервитут для размещения объектов электросетевого хозяйства | 175,2 | 32:28:0022701:12 |

3.2 Перечень и сведения о сервитутах для линейного объекта на период строительства

| № п/п | Обозначение участка | Территориальная зона | Наименование или разрешенное использование земельного участка | Площадь участка, м ² | Примечание |
|-------|---------------------|--|---|---------------------------------|-------------------|
| 1 | :ЧЗУ1 | П-2; | Сервитут для размещения объектов электросетевого хозяйства | 997,0 | 32:28:0030812:38 |
| 2 | :ЧЗУ2 | И | Сервитут для размещения объектов электросетевого хозяйства | 198,0 | 32:28:0030812:39 |
| 3 | :ЧЗУ3 | Ж-1 | Сервитут для размещения объектов электросетевого хозяйства | 558,5 | 32:28:0030805:30 |
| 4 | :ЧЗУ4 | Ж-1 | Сервитут для размещения объектов электросетевого хозяйства | 761,6 | 32:28:0030805:29 |
| 5 | :ЧЗУ5 | Р-3 | Сервитут для размещения объектов электросетевого хозяйства | 521,6 | 32:00:0000000:221 |
| 6 | :ЧЗУ6 | Р-3 | Сервитут для размещения объектов электросетевого хозяйства | 1472,5 | 32:28:0022801:1 |
| 7 | :ЧЗУ7 | Р-3 | Сервитут для размещения объектов электросетевого хозяйства | 394,0 | 32:28:0022801:1 |
| 8 | :ЧЗУ8 | Территория общего пользования, не вовлеченная в градостроительную деятельность | Сервитут для размещения объектов электросетевого хозяйства | 8,4 | 32:28:0022601:1 |

| № п/п | Обозначение участка | Территориальная зона | Наименование или разрешенное использование земельного участка | Площадь участка, м2 | Примечание |
|-------|---------------------|--|---|---------------------|--------------------|
| 9 | :ЧЗУ9 | Территория общего пользования, не вовлеченная в градостроительную деятельность | Сервитут для размещения объектов электросетевого хозяйства | 6,0 | 32:28:0022601:1 |
| 10 | :ЧЗУ10 | Территория общего пользования, не вовлеченная в градостроительную деятельность | Сервитут для размещения объектов электросетевого хозяйства | 6443,6 | 32:28:0022701:124 |
| 11 | :ЧЗУ11 | Территория общего пользования, не вовлеченная в градостроительную деятельность; участок для строительства энергетического объекта: «Строительство ПС 500 кВ Белобережская с заходами ВЛ 500» | Сервитут для размещения объектов электросетевого хозяйства | 236,2 | 32:28:0000000:4648 |
| 12 | :ЧЗУ12 | И | Сервитут для размещения объектов электросетевого хозяйства | 175,0 | 32:28:0022701:12 |
| 13 | :ЧЗУ13 | И | Сервитут для размещения объектов электросетевого хозяйства | 96,5 | 32:28:0022701:12 |

4. Вид разрешенного использования образуемых земельных участков в соответствии с проектом планировки территории

| № п/п | Обозначения земельных участков | Виды разрешенного использования земельного участка, установленные классификатором | | Примечание |
|-------|--------------------------------|---|---------------------------|------------------------------------|
| | | Кодовое обозначение | Наименование | |
| 1 | :ЗУ1 | 3.1 | Коммунальное обслуживание | образуемый |
| 2 | :ЗУ2 | 3.1 | Коммунальное обслуживание | образуемый |
| 3 | :ЗУ3 | 3.1 | Коммунальное обслуживание | образуемый |
| 4 | :ЗУ4 | 3.1 | Коммунальное обслуживание | образуемый |
| 5 | :ЗУ5 | 3.1 | Коммунальное обслуживание | образуемый |
| 6 | :ЗУ6 | 3.1 | Коммунальное обслуживание | образуемый |
| 7 | :ЗУ1стр | 3.1 | Коммунальное обслуживание | Образуемый на период строительства |
| 8 | :ЗУ2стр | 3.1 | Коммунальное обслуживание | Образуемый на период строительства |
| 9 | :ЗУ3стр | 3.1 | Коммунальное обслуживание | Образуемый на период строительства |
| 10 | :ЗУ4стр | 3.1 | Коммунальное обслуживание | Образуемый на период строительства |
| 11 | :ЗУ5стр | 3.1 | Коммунальное обслуживание | Образуемый на период строительства |
| 12 | :ЗУ6стр | 3.1 | Коммунальное обслуживание | Образуемый на период строительства |

5. Целевое назначение лесов, вид (виды) разрешенного использования лесного участка, количественные и качественные характеристики лесного участка, сведения о нахождении лесного участка в границах особо защитных участков лесов (в случае, если подготовка проекта межевания территории осуществляется в целях определения местоположения границ образуемых и (или) изменяемых лесных участков)

В пойме реки Десна проектируемая кабельная линия проходит в градостроительной зоне Р-3 - зоне лесопарков, городских лесов. Она включает лесные территории естественного происхождения в черте города для обеспечения правовых условий сохранения и использования лесных массивов, для активного использования населением в рекреационных целях. Зона предназначена для сохранения природного ландшафта, экологически чистой окружающей среды, а также для организации отдыха и досуга населения. Практически исключены строительство и ведение хозяйственной деятельности.

В перечне основных видов разрешенного использования земельных участков и объектов капитального строительства в зоне Р-3 значится коммунальное обслуживание, а именно: «Размещение объектов капитального строительства в целях обеспечения физических и юридических лиц коммунальными услугами, в частности: поставки воды, тепла, электричества, газа, предоставления услуг связи, отвода канализационных стоков, очистки и уборки объектов недвижимости (котельных, водозаборов, очистных сооружений, насосных станций, водопроводов, линий электропередач, трансформаторных подстанций, газопроводов, линий связи, телефонных станций, канализаций, стоянок, гаражей и мастерских для обслуживания уборочной и аварийной техники, а также зданий или помещений, предназначенных для приема физических и юридических лиц в связи с предоставлением им коммунальных услуг)» (Правила землепользования и застройки города Брянска, утвержденные Решением Брянского городского Совета народных депутатов от 26.07.2017 № 796).

6 Сведения о границах территории, в отношении которой утвержден проект межевания, содержащие перечень координат характерных точек этих границ в системе координат, используемой для ведения Единого государственного реестра недвижимости.

6.1 Ведомость координат поворотных точек формируемых земельных участков на период эксплуатации линейного объекта.

Участок :ЗУ1

| Номер | X | Y | Номер | X | Y |
|-------|-----------|------------|-------------------------|-----------|------------|
| 18 | 493481.96 | 2173671.24 | 36 | 493440.18 | 2173798.15 |
| 22 | 493485.27 | 2173672.47 | 37 | 493442.63 | 2173795.09 |
| 23 | 493459.90 | 2173770.47 | 38 | 493449.73 | 2173783.75 |
| 24 | 493458.55 | 2173774.47 | 39 | 493451.75 | 2173780.34 |
| 25 | 493456.92 | 2173778.36 | 40 | 493453.52 | 2173776.80 |
| 26 | 493455.03 | 2173782.13 | 41 | 493455.05 | 2173773.15 |
| 27 | 493452.92 | 2173785.70 | 42 | 493456.31 | 2173769.40 |
| 28 | 493445.68 | 2173797.26 | 43 | 493472.36 | 2173707.41 |
| 29 | 493443.05 | 2173800.54 | 44 | 493472.84 | 2173707.48 |
| 30 | 493426.16 | 2173819.66 | 45 | 493474.39 | 2173699.57 |
| 31 | 493426.14 | 2173820.27 | 46 | 493477.64 | 2173687.03 |
| 32 | 493430.56 | 2173825.44 | 19 | 493480.67 | 2173676.52 |
| 33 | 493427.78 | 2173828.08 | 18 | 493481.96 | 2173671.24 |
| 34 | 493421.98 | 2173821.47 | $S = 640.4 \text{ м}^2$ | | |
| 35 | 493422.08 | 2173818.23 | | | |

Участок :3У2

| Номер | X | Y | Номер | X | Y |
|-------|-----------|------------|-----------------|-----------|------------|
| 32 | 493430.56 | 2173825.44 | 80 | 493603.07 | 2174218.38 |
| 47 | 493433.99 | 2173829.45 | 81 | 493601.28 | 2174221.68 |
| 48 | 493437.89 | 2173834.17 | 82 | 493585.24 | 2174210.87 |
| 49 | 493439.83 | 2173837.85 | 83 | 493581.91 | 2174208.45 |
| 50 | 493439.62 | 2173838.22 | 84 | 493579.02 | 2174205.49 |
| 51 | 493443.73 | 2173845.25 | 85 | 493576.75 | 2174202.81 |
| 52 | 493484.45 | 2173922.45 | 86 | 493574.34 | 2174199.52 |
| 53 | 493536.77 | 2173974.95 | 87 | 493573.54 | 2174198.27 |
| 54 | 493543.74 | 2173992.32 | 88 | 493533.88 | 2174128.08 |
| 55 | 493544.91 | 2173996.38 | 89 | 493532.90 | 2174126.02 |
| 56 | 493545.80 | 2174000.47 | 90 | 493531.41 | 2174122.22 |
| 57 | 493546.40 | 2174004.60 | 91 | 493530.18 | 2174118.33 |
| 58 | 493546.71 | 2174008.78 | 92 | 493529.23 | 2174114.37 |
| 59 | 493546.72 | 2174012.96 | 93 | 493528.56 | 2174110.34 |
| 60 | 493546.45 | 2174017.14 | 94 | 493528.17 | 2174106.28 |
| 61 | 493545.88 | 2174021.29 | 95 | 493528.06 | 2174102.21 |
| 62 | 493534.23 | 2174075.21 | 96 | 493528.24 | 2174098.15 |
| 63 | 493533.55 | 2174081.10 | 97 | 493529.83 | 2174080.70 |
| 64 | 493533.23 | 2174084.60 | 98 | 493530.52 | 2174074.67 |
| 65 | 493531.97 | 2174098.40 | 99 | 493542.20 | 2174020.64 |
| 66 | 493531.80 | 2174102.24 | 100 | 493542.73 | 2174016.76 |
| 67 | 493531.90 | 2174106.06 | 101 | 493542.98 | 2174012.85 |
| 68 | 493532.27 | 2174109.86 | 102 | 493542.97 | 2174008.92 |
| 69 | 493532.90 | 2174113.62 | 103 | 493542.68 | 2174005.01 |
| 70 | 493533.79 | 2174117.36 | 104 | 493542.12 | 2174001.13 |
| 71 | 493534.93 | 2174120.98 | 105 | 493541.29 | 2173997.30 |
| 72 | 493536.33 | 2174124.53 | 106 | 493540.20 | 2173993.55 |
| 73 | 493537.90 | 2174127.85 | 107 | 493533.59 | 2173977.05 |
| 74 | 493575.45 | 2174194.28 | 108 | 493481.34 | 2173924.57 |
| 75 | 493577.43 | 2174197.41 | 109 | 493434.83 | 2173836.39 |
| 76 | 493579.69 | 2174200.49 | 110 | 493431.10 | 2173831.86 |
| 77 | 493581.79 | 2174202.97 | 33 | 493427.78 | 2173828.08 |
| 78 | 493584.36 | 2174205.61 | 32 | 493430.56 | 2173825.44 |
| 79 | 493587.38 | 2174207.81 | $S = 1693.7M^2$ | | |

Участок :3У3

| Номер | X | Y | Номер | X | Y |
|-------|-----------|------------|----------------------|-----------|------------|
| 80 | 493603.07 | 2174218.38 | 118 | 493751.76 | 2174319.09 |
| 111 | 493705.49 | 2174285.89 | 119 | 493750.52 | 2174320.96 |
| 112 | 493715.04 | 2174282.91 | 120 | 493708.82 | 2174293.46 |
| 113 | 493757.36 | 2174310.68 | 121 | 493702.41 | 2174289.73 |
| 114 | 493756.12 | 2174312.54 | 122 | 493697.36 | 2174286.43 |
| 115 | 493714.70 | 2174285.36 | 81 | 493601.28 | 2174221.68 |
| 116 | 493704.70 | 2174288.47 | 80 | 493603.07 | 2174218.38 |
| 117 | 493710.00 | 2174291.56 | $S=721.6\text{ м}^2$ | | |

Участок :3У4

| Номер | X | Y | Номер | X | Y |
|-------|-----------|------------|----------------------|-----------|------------|
| 138 | 494405.61 | 2174748.85 | 146 | 494411.47 | 2174754.98 |
| 140 | 494407.32 | 2174749.97 | 147 | 494405.81 | 2174752.49 |
| 141 | 494412.23 | 2174752.18 | 139 | 494404.43 | 2174751.57 |
| 142 | 494415.57 | 2174752.25 | 138 | 494405.61 | 2174748.85 |
| 143 | 494451.02 | 2174767.75 | $S=190.9\text{ м}^2$ | | |
| 145 | 494449.34 | 2174771.45 | | | |

Участок :3У5

| Номер | X | Y | Номер | X | Y |
|-------|-----------|------------|---------------------|-----------|------------|
| 152 | 494986.30 | 2174918.85 | 153 | 494982.74 | 2174918.04 |
| 156 | 494987.61 | 2174921.70 | 152 | 494986.30 | 2174918.85 |
| 157 | 494984.32 | 2174921.48 | $S=10.0\text{ м}^2$ | | |

Участок :3У6

| Номер | X | Y | Номер | X | Y |
|-------|-----------|------------|----------------------|-----------|------------|
| 158 | 494996.15 | 2174940.37 | 167 | 494999.86 | 2175130.59 |
| 160 | 495041.58 | 2175039.68 | 168 | 494959.15 | 2175110.11 |
| 161 | 494975.00 | 2175193.71 | 169 | 494960.03 | 2175108.07 |
| 162 | 494917.31 | 2175164.71 | 170 | 495000.14 | 2175128.24 |
| 163 | 494917.47 | 2175164.40 | 171 | 495038.41 | 2175039.71 |
| 164 | 494930.76 | 2175169.41 | 159 | 494992.87 | 2174940.17 |
| 165 | 494931.26 | 2175169.23 | 158 | 495033.70 | 2175039.76 |
| 166 | 494973.89 | 2175190.67 | $S=977.2\text{ м}^2$ | | |

6.2 Ведомость координат поворотных точек формируемых земельных участков на период строительства линейного объекта.

Участок :ЗУ1стр

| <i>Номер</i> | <i>X</i> | <i>Y</i> | <i>Номер</i> | <i>X</i> | <i>Y</i> |
|--------------|-----------|------------|-----------------|-----------|------------|
| 24 | 493486.36 | 2173668.25 | 39 | 493442.63 | 2173795.09 |
| 25 | 493459.90 | 2173770.47 | 40 | 493449.73 | 2173783.75 |
| 26 | 493458.55 | 2173774.47 | 41 | 493451.75 | 2173780.34 |
| 27 | 493456.92 | 2173778.36 | 42 | 493453.52 | 2173776.80 |
| 28 | 493455.03 | 2173782.13 | 43 | 493455.05 | 2173773.15 |
| 29 | 493455.92 | 2173785.70 | 44 | 493456.31 | 2173769.40 |
| 30 | 493445.68 | 2173797.26 | 45 | 493472.36 | 2173707.41 |
| 31 | 493443.05 | 2173800.54 | 46 | 493472.84 | 2173707.48 |
| 32 | 493426.16 | 2173819.66 | 47 | 493474.42 | 2173699.58 |
| 33 | 493426.14 | 2173820.27 | 48 | 493477.64 | 2173687.03 |
| 34 | 493430.56 | 2173825.44 | 20 | 493480.68 | 2173676.52 |
| 35 | 493427.78 | 2173828.08 | 19 | 493482.99 | 2173667.02 |
| 36 | 493421.98 | 2173821.47 | 24 | 493486.36 | 2173668.25 |
| 37 | 493422.08 | 2173818.23 | <i>S=655.8м</i> | | |
| 38 | 493440.18 | 2173798.15 | | | |

Участок :3У2стр

| Номер | X | Y | Номер | X | Y |
|-------|-----------|------------|---------------|-----------|------------|
| 60 | 493546.40 | 2174004.60 | 89 | 493576.75 | 2174202.81 |
| 61 | 493546.71 | 2174008.78 | 90 | 493574.34 | 2174199.52 |
| 62 | 493546.72 | 2174012.96 | 91 | 493573.54 | 2174198.27 |
| 63 | 493546.45 | 2174017.14 | 92 | 493533.88 | 2174128.08 |
| 64 | 493545.88 | 2174021.29 | 93 | 493532.90 | 2174126.02 |
| 65 | 493534.35 | 2174074.66 | 94 | 493531.41 | 2174122.22 |
| 66 | 493540.63 | 2174075.38 | 95 | 493530.18 | 2174118.33 |
| 67 | 493539.49 | 2174085.32 | 96 | 493529.23 | 2174114.37 |
| 68 | 493533.23 | 2174084.60 | 97 | 493528.56 | 2174110.34 |
| 69 | 493531.97 | 2174098.40 | 98 | 493528.17 | 2174106.28 |
| 70 | 493531.80 | 2174102.24 | 99 | 493528.06 | 2174102.21 |
| 71 | 493531.90 | 2174106.06 | 100 | 493528.24 | 2174098.15 |
| 72 | 493532.27 | 2174109.86 | 101 | 493529.83 | 2174080.70 |
| 73 | 493532.90 | 2174113.62 | 102 | 493530.52 | 2174074.67 |
| 74 | 493533.79 | 2174117.36 | 103 | 493542.20 | 2174020.64 |
| 75 | 493534.93 | 2174120.98 | 104 | 493542.73 | 2174016.76 |
| 76 | 493536.33 | 2174124.53 | 105 | 493542.98 | 2174012.85 |
| 77 | 493537.90 | 2174127.85 | 106 | 493542.97 | 2174008.92 |
| 78 | 493575.45 | 2174194.28 | 107 | 493542.68 | 2174005.01 |
| 79 | 493577.43 | 2174197.41 | 108 | 493542.12 | 2174001.13 |
| 80 | 493579.69 | 2174200.49 | 109 | 493541.29 | 2173997.30 |
| 81 | 493581.79 | 2174202.97 | 110 | 493540.20 | 2173993.55 |
| 82 | 493584.36 | 2174205.61 | 111 | 493533.59 | 2173977.05 |
| 83 | 493587.38 | 2174207.81 | 112 | 493481.34 | 2173924.57 |
| 84 | 493603.07 | 2174218.38 | 113 | 493434.83 | 2173836.39 |
| 85 | 493601.28 | 2174221.68 | 114 | 493431.10 | 2173831.86 |
| 86 | 493585.24 | 2174210.87 | 35 | 493427.78 | 2173828.08 |
| 87 | 493581.91 | 2174208.45 | 34 | 493430.56 | 2173825.44 |
| 88 | 493579.02 | 2174205.49 | $S=1822.1M^2$ | | |

Участок :ЗУЗстр

| Номер | X | Y | Номер | X | Y |
|-------|-----------|------------|---------------------|-----------|------------|
| 84 | 493603.07 | 2174218.38 | 124 | 493710.00 | 2174291.56 |
| 115 | 493696.51 | 2174281.35 | 125 | 493751.76 | 2174319.09 |
| 116 | 493699.97 | 2174276.05 | 126 | 493750.52 | 2174320.96 |
| 117 | 493708.34 | 2174281.52 | 127 | 493708.82 | 2174293.46 |
| 118 | 493705.49 | 2174285.89 | 128 | 493702.41 | 2174289.73 |
| 119 | 493715.04 | 2174282.91 | 129 | 493697.36 | 2174286.43 |
| 120 | 493757.36 | 2174310.68 | 85 | 493601.28 | 2174221.68 |
| 121 | 493756.12 | 2174312.54 | 84 | 493603.07 | 2174218.38 |
| 122 | 493714.70 | 2174285.36 | $S=785.0\text{м}^2$ | | |
| 123 | 493704.70 | 2174288.47 | | | |

Участок :ЗУ4стр

| Номер | X | Y | Номер | X | Y |
|-------|-----------|------------|---------------------|-----------|------------|
| 147 | 494407.35 | 2174744.85 | 158 | 494449.34 | 2174771.45 |
| 152 | 494409.29 | 2174746.13 | 159 | 494411.47 | 2174754.98 |
| 153 | 494414.37 | 2174748.34 | 160 | 494409.76 | 2174758.91 |
| 154 | 494412.69 | 2174752.19 | 161 | 494403.84 | 2174756.33 |
| 155 | 494415.57 | 2174752.25 | 148 | 494399.46 | 2174762.98 |
| 156 | 494451.02 | 2174767.75 | 147 | 494407.35 | 2174744.85 |
| 157 | 494449.83 | 2174770.37 | $S=264.1\text{м}^2$ | | |

Участок :ЗУ5стр

| Номер | X | Y | Номер | X | Y |
|-------|-----------|------------|--------------------|-----------|------------|
| 173 | 494991.57 | 2174920.04 | 174 | 494977.47 | 2174916.85 |
| 178 | 494992.49 | 2174922.03 | 173 | 494991.57 | 2174920.04 |
| 179 | 494979.44 | 2174921.15 | $S=39.8\text{м}^2$ | | |

Участок :ЗУбстр

| Номер | X | Y |
|-------|-----------|------------|
| 180 | 495001.01 | 2174939.87 |
| 182 | 495046.29 | 2175039.63 |
| 183 | 494977.14 | 2175199.60 |
| 184 | 494915.38 | 2175168.55 |
| 185 | 494917.45 | 2175164.44 |
| 186 | 494930.86 | 2175169.49 |
| 187 | 494934.00 | 2175168.33 |
| 188 | 494934.87 | 2175166.24 |
| 189 | 494971.75 | 2175184.78 |

| Номер | X | Y |
|------------------------|-----------|------------|
| 190 | 494994.31 | 2175132.61 |
| 191 | 494957.44 | 2175114.07 |
| 192 | 494961.74 | 2175104.12 |
| 193 | 494998.00 | 2175122.35 |
| 194 | 495033.70 | 2175039.76 |
| 181 | 494988.00 | 2174768.83 |
| 180 | 495001.01 | 2174939.87 |
| $S=4\ 163.0\text{м}^2$ | | |

6.3 Ведомость координат поворотных точек частей земельных участков для размещения линейного объекта.**Участок ЧЗУ1**

| Номер | X | Y |
|-------|-----------|------------|
| 1 | 493351.02 | 2173540.81 |
| 2 | 493363.67 | 2173545.06 |
| 3 | 493359.17 | 2173558.47 |
| 4 | 493369.48 | 2173614.00 |
| 5 | 493366.31 | 2173612.86 |
| 6 | 493356.46 | 2173559.75 |
| 7 | 493345.86 | 2173556.19 |

| Номер | X | Y |
|---------------------|-----------|------------|
| 8 | 493346.57 | 2173554.08 |
| 9 | 493357.11 | 2173557.62 |
| 10 | 493360.86 | 2173546.46 |
| 11 | 493350.32 | 2173542.92 |
| 1 | 493351.02 | 2173540.81 |
| $S=243.4\text{м}^2$ | | |

Участок ЧЗУ2

| Номер | X | Y |
|-------|-----------|------------|
| 4 | 493369.48 | 2173614.00 |
| 12 | 493372.04 | 2173627.84 |
| 13 | 493371.06 | 2173632.94 |
| 14 | 493369.96 | 2173632.53 |

| Номер | X | Y |
|--------------------|-----------|------------|
| 5 | 493366.31 | 2173612.86 |
| 4 | 493369.48 | 2173614.00 |
| $S=52.4\text{м}^2$ | | |

Участок ЧЗУ3

| Номер | X | Y | Номер | X | Y |
|-------|-----------|------------|---------------------|-----------|------------|
| 12 | 493372.04 | 2173627.84 | 13 | 493371.06 | 2173632.94 |
| 15 | 493372.52 | 2173630.39 | 12 | 493372.04 | 2173627.84 |
| 16 | 493418.98 | 2173647.73 | $S=147.2\text{м}^2$ | | |
| 17 | 493418.14 | 2173650.51 | | | |

Участок ЧЗУ4

| Номер | X | Y | Номер | X | Y |
|-------|-----------|------------|---------------------|-----------|------------|
| 16 | 493418.98 | 2173647.73 | 21 | 493481.02 | 2173675.86 |
| 18 | 493481.96 | 2173671.24 | 17 | 493418.14 | 2173650.51 |
| 19 | 493480.67 | 2173676.52 | 16 | 493418.98 | 2173647.73 |
| 20 | 493480.40 | 2173676.46 | $S=195.8\text{м}^2$ | | |

Участок ЧЗУ5

| Номер | X | Y | Номер | X | Y |
|-------|-----------|------------|---------------------|-----------|------------|
| 123 | 493814.40 | 2174348.11 | 131 | 493810.30 | 2174360.37 |
| 124 | 493858.62 | 2174377.12 | 132 | 493810.72 | 2174357.96 |
| 125 | 493860.02 | 2174389.67 | 133 | 493857.69 | 2174388.93 |
| 126 | 493864.04 | 2174392.31 | 134 | 493856.52 | 2174378.41 |
| 127 | 493869.78 | 2174396.09 | 135 | 493813.42 | 2174350.14 |
| 128 | 493868.74 | 2174398.89 | 123 | 493814.40 | 2174348.11 |
| 129 | 493862.44 | 2174394.74 | $S=308.6\text{м}^2$ | | |
| 130 | 493857.42 | 2174391.44 | | | |

Участок ЧЗУ6

| Номер | X | Y | Номер | X | Y |
|-------|-----------|------------|----------------------|-----------|------------|
| 127 | 493869.78 | 2174396.09 | 128 | 493868.74 | 2174398.89 |
| 136 | 494292.92 | 2174674.66 | 127 | 493869.78 | 2174396.09 |
| 137 | 494291.53 | 2174677.24 | $S=1472.5\text{м}^2$ | | |

Участок ЧЗУ7

| Номер | X | Y | Номер | X | Y |
|-------|-----------|------------|---------------------|-----------|------------|
| 136 | 494292.92 | 2174674.66 | 137 | 494291.53 | 2174677.24 |
| 138 | 494405.61 | 2174748.85 | 136 | 494292.92 | 2174674.66 |
| 139 | 494404.43 | 2174751.57 | $S=309.1\text{м}^2$ | | |

Участок ЧЗУ8

| Номер | X | Y | Номер | X | Y |
|-------|-----------|------------|-------------------|-----------|------------|
| 143 | 494451.02 | 2174767.75 | 143 | 494451.02 | 2174767.75 |
| 148 | 494456.37 | 2174770.09 | $S=8.4\text{м}^2$ | | |
| 144 | 494449.83 | 2174770.37 | | | |

Участок ЧЗУ9

| Номер | X | Y | Номер | X | Y |
|-------|-----------|------------|----------------------|-----------|------------|
| 145 | 494449.34 | 2174771.45 | 152 | 494986.30 | 2174918.85 |
| 144 | 494449.83 | 2174770.37 | 153 | 494982.74 | 2174918.04 |
| 148 | 494456.37 | 2174770.09 | 154 | 494979.51 | 2174910.98 |
| 149 | 494458.62 | 2174771.07 | 155 | 494456.91 | 2174774.74 |
| 150 | 494460.81 | 2174772.76 | 145 | 494449.34 | 2174771.45 |
| 151 | 494981.58 | 2174908.52 | $S=1621.8\text{м}^2$ | | |

Участок ЧЗУ10

| Номер | X | Y | Номер | X | Y |
|-------|-----------|------------|--------------------|-----------|------------|
| 156 | 494987.61 | 2174921.70 | 157 | 494984.32 | 2174921.48 |
| 158 | 494996.15 | 2174940.37 | 156 | 494987.61 | 2174921.70 |
| 159 | 494992.87 | 2174940.17 | $S=59.6\text{м}^2$ | | |

Участок ЧЗУ11

| <i>Номер</i> | <i>X</i> | <i>Y</i> | <i>Номер</i> | <i>X</i> | <i>Y</i> |
|--------------|-----------|------------|--------------------|-----------|------------|
| 169 | 494960.03 | 2175108.07 | 172 | 494945.62 | 2175100.83 |
| 168 | 494959.15 | 2175110.11 | 169 | 494960.03 | 2175108.07 |
| 173 | 494944.53 | 2175102.80 | $S=35.7\text{м}^2$ | | |

Участок ЧЗУ12

| <i>Номер</i> | <i>X</i> | <i>Y</i> | <i>Номер</i> | <i>X</i> | <i>Y</i> |
|--------------|-----------|------------|---------------------|-----------|------------|
| 174 | 494918.31 | 2175162.72 | 163 | 494917.47 | 2175164.40 |
| 165 | 494931.26 | 2175169.23 | 174 | 494918.31 | 2175162.72 |
| 164 | 494930.76 | 2175169.41 | $S=236.2\text{м}^2$ | | |

6.3 Ведомость координат поворотных точек частей земельных участков для размещения линейного объекта на период строительства.

Участок ЧЗУ1

| Номер | X | Y | Номер | X | Y |
|-------|-----------|------------|---------------------|-----------|------------|
| 1 | 493352.39 | 2173536.73 | 8 | 493347.93 | 2173550.01 |
| 2 | 493369.12 | 2173542.35 | 9 | 493354.41 | 2173552.18 |
| 3 | 493363.60 | 2173558.78 | 10 | 493355.42 | 2173549.16 |
| 4 | 493374.16 | 2173615.70 | 11 | 493348.95 | 2173546.99 |
| 5 | 493361.63 | 2173611.16 | 1 | 493352.39 | 2173536.73 |
| 6 | 493352.69 | 2173563.02 | $S=997.0\text{м}^2$ | | |
| 7 | 493344.49 | 2173560.26 | | | |

Участок ЧЗУ2

| Номер | X | Y | Номер | X | Y |
|-------|-----------|------------|---------------------|-----------|------------|
| 4 | 493374.16 | 2173615.70 | 15 | 493366.18 | 2173635.71 |
| 12 | 493374.78 | 2173619.00 | 5 | 493361.63 | 2173611.16 |
| 13 | 493372.14 | 2173627.33 | 4 | 493374.16 | 2173615.70 |
| 14 | 493370.24 | 2173677.23 | $S=198.0\text{м}^2$ | | |

Участок ЧЗУ3

| Номер | X | Y | Номер | X | Y |
|-------|-----------|------------|---------------------|-----------|------------|
| 13 | 493372.14 | 2173627.33 | 14 | 493370.24 | 2173677.23 |
| 16 | 493397.77 | 2173635.22 | 13 | 493372.14 | 2173627.33 |
| 17 | 493397.77 | 2173635.22 | $S=558.5\text{м}^2$ | | |
| 18 | 493420.21 | 2173643.60 | | | |

Участок ЧЗУ4

| Номер | X | Y | Номер | X | Y |
|-------|-----------|------------|---------------------|-----------|------------|
| 17 | 493397.77 | 2173635.22 | 23 | 493471.45 | 2173674.53 |
| 19 | 493482.99 | 2173667.02 | 18 | 493420.21 | 2173643.60 |
| 20 | 493480.68 | 2173676.52 | 17 | 493397.77 | 2173635.22 |
| 21 | 493480.67 | 2173676.52 | $S=761.6\text{м}^2$ | | |
| 22 | 493477.42 | 2173675.86 | | | |

Участок ЧЗУ5

| Номер | X | Y | Номер | X | Y |
|-------|-----------|------------|----------------------|-----------|------------|
| 130 | 493814.40 | 2174348.11 | 139 | 493857.42 | 2174391.44 |
| 131 | 493858.62 | 2174377.12 | 140 | 493810.30 | 2174360.37 |
| 132 | 493859.81 | 2174387.79 | 141 | 493810.72 | 2174357.96 |
| 133 | 493861.37 | 2174385.42 | 142 | 493857.69 | 2174388.93 |
| 134 | 493871.31 | 2174391.95 | 143 | 493856.52 | 2174378.41 |
| 135 | 493867.21 | 2174403.02 | 144 | 493813.42 | 2174350.14 |
| 136 | 493863.42 | 2174400.52 | 130 | 493814.40 | 2174348.11 |
| 137 | 493857.92 | 2174408.88 | $S=521.6\text{ м}^2$ | | |
| 138 | 493849.57 | 2174403.38 | | | |

Участок ЧЗУ6

| Номер | X | Y | Номер | X | Y |
|-------|-----------|------------|-------------------------|-----------|------------|
| 134 | 493871.31 | 2174391.95 | 135 | 493867.21 | 2174403.02 |
| 145 | 494294.97 | 2174670.86 | 134 | 493871.31 | 2174391.95 |
| 146 | 494289.48 | 2174681.04 | $S=5\,829.0\text{ м}^2$ | | |

Участок ЧЗУ7

| Номер | X | Y | Номер | X | Y |
|-------|-----------|------------|-------------------------|-----------|------------|
| 145 | 494294.97 | 2174670.86 | 151 | 494395.48 | 2174750.83 |
| 147 | 494407.35 | 2174744.85 | 146 | 494289.48 | 2174681.04 |
| 148 | 494399.46 | 2174762.98 | 145 | 494294.97 | 2174670.86 |
| 149 | 494398.34 | 2174764.69 | $S=1\,650.7\text{ м}^2$ | | |
| 150 | 494389.98 | 2174759.19 | | | |

Участок ЧЗУ8

| Номер | X | Y | Номер | X | Y |
|-------|-----------|------------|--------------------|-----------|------------|
| 156 | 494451.02 | 2174767.75 | 156 | 494451.02 | 2174767.75 |
| 162 | 494456.37 | 2174770.09 | $S=8.4\text{ м}^2$ | | |
| 157 | 494449.83 | 2174770.37 | | | |

Участок ЧЗУ9

| Номер | X | Y | Номер | X | Y |
|-------|-----------|------------|-------------------|-----------|------------|
| 164 | 494459.49 | 2174769.96 | 167 | 494466.01 | 2174769.68 |
| 165 | 494461.29 | 2174767.67 | 164 | 494459.49 | 2174769.96 |
| 166 | 494462.76 | 2174768.83 | $S=6.0\text{м}^2$ | | |

Участок ЧЗУ10

| Номер | X | Y | Номер | X | Y |
|-------|-----------|------------|------------------------|-----------|------------|
| 157 | 494449.83 | 2174770.37 | 172 | 494984.64 | 2174904.88 |
| 162 | 494456.37 | 2174770.09 | 173 | 494991.57 | 2174920.04 |
| 163 | 494458.62 | 2174771.07 | 174 | 494977.47 | 2174916.85 |
| 164 | 494459.49 | 2174769.96 | 175 | 494976.45 | 2174914.63 |
| 167 | 494466.01 | 2174769.68 | 176 | 494455.82 | 2174778.90 |
| 168 | 494828.76 | 2174864.24 | 177 | 494456.91 | 2174774.74 |
| 169 | 494831.29 | 2174854.56 | 158 | 494449.34 | 2174771.45 |
| 170 | 494840.97 | 2174857.09 | 157 | 494449.83 | 2174770.37 |
| 171 | 494838.44 | 2174866.76 | $S=6\ 443.6\text{м}^2$ | | |

Участок ЧЗУ11

| Номер | X | Y | Номер | X | Y |
|-------|-----------|------------|---------------------|-----------|------------|
| 178 | 494992.49 | 2174922.03 | 179 | 494979.44 | 2174921.15 |
| 180 | 495001.01 | 2174939.87 | 178 | 494992.49 | 2174922.03 |
| 181 | 494988.00 | 2174768.83 | $S=236.2\text{м}^2$ | | |

Участок ЧЗУ12

| Номер | X | Y | Номер | X | Y |
|-------|-----------|------------|---------------------|-----------|------------|
| 192 | 494961.74 | 2175104.12 | 196 | 494947.55 | 2175096.99 |
| 191 | 494957.44 | 2175114.07 | 192 | 494961.74 | 2175104.12 |
| 195 | 494942.69 | 2175106.66 | $S=175.2\text{м}^2$ | | |

Участок ЧЗУ13

| Номер | X | Y | Номер | X | Y |
|-------|-----------|------------|--------------------|-----------|------------|
| 188 | 494934.87 | 2175166.24 | 197 | 494920.24 | 2174922.03 |
| 187 | 494934.00 | 2175168.33 | 188 | 494934.87 | 2175158.88 |
| 186 | 494930.86 | 2175169.49 | $S=85.6\text{м}^2$ | | |
| 185 | 494917.45 | 2175164.44 | | | |

7 Заверения проектной организации.

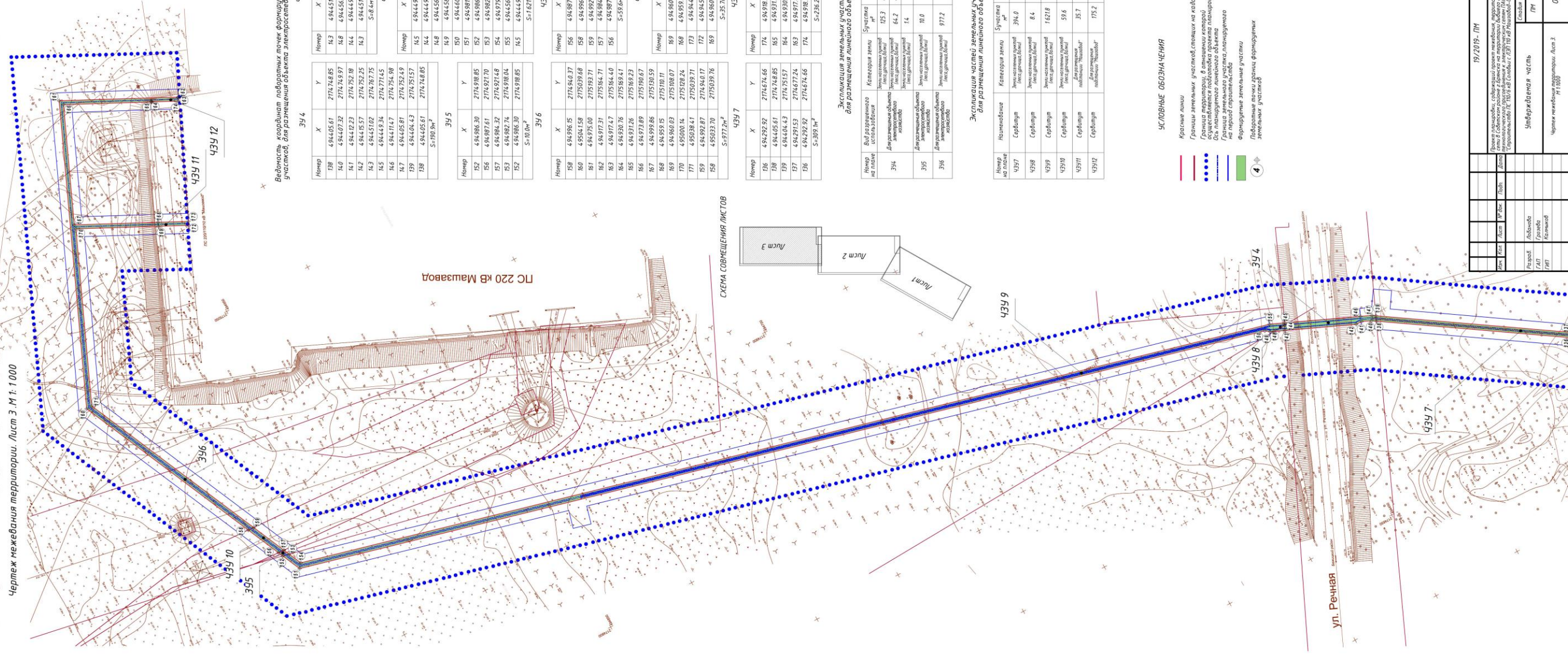
Проектная документация по объекту проектирования:

«Проект планировки, содержащий проект межевания, территории трассы электрической сети в Советском районе г. Брянска на территории бывшего аэропорта, для технологического присоединения к электрическим сетям ПАО«ФСК ЕЭС» по объекту «Строительство ПС 110/6кВ Соловьи с ЛЭП 110кВ Машзавод - Соловьи» разработана в соответствии с градостроительным планом земельного участка, заданием на проектирование, градостроительным регламентом, техническими регламентами, СНиП, СП, в том числе устанавливающими требования по обеспечению безопасной эксплуатации зданий, строений, сооружений и безопасного использования, прилегающих к ним территорий, утвержденными техническими заданиями на проектирование разделов ПД, действующими государственными нормами, правилами и стандартами, техническими условиями на энергосбережение объекта



Проект планировки, содержащий проект межевания, территории трассы электрической сети в Советском районе г. Брянска, на территории бывшего аэропорта, для технологического присоединения к электрическим сетям ПАО «ФСК ЕЭС» по объекту «Строительство ПС 110/6 кв Солоды с ЛЭП 110 кв Машавад-Солоды».

Чертеж межевания территории. Лист 3. М 1: 1000



Ведомость координат поворотных точек формируемых земельных участков, для размещения объекта электросетевого хозяйства.

| 394.4 | | |
|-----------|-----------|------------|
| № п/п | X | Y |
| 138 | 494451.61 | 2174748.85 |
| 139 | 494451.61 | 2174748.85 |
| 140 | 494407.32 | 2174749.97 |
| 141 | 494407.32 | 2174752.18 |
| 142 | 494415.57 | 2174752.25 |
| 143 | 494451.02 | 2174767.75 |
| 144 | 494451.02 | 2174767.75 |
| 145 | 494451.02 | 2174767.75 |
| S=8.64 м² | | |

| 439.9 | | |
|-------------|-----------|------------|
| № п/п | X | Y |
| 145 | 494448.34 | 2174771.45 |
| 146 | 494448.34 | 2174771.45 |
| 147 | 494404.43 | 2174751.57 |
| 148 | 494405.61 | 2174748.85 |
| 149 | 494405.61 | 2174748.85 |
| 150 | 494458.62 | 2174771.07 |
| 151 | 494458.62 | 2174771.07 |
| 152 | 494981.58 | 2174908.52 |
| 153 | 494981.58 | 2174908.52 |
| 154 | 494982.74 | 2174978.04 |
| 155 | 494982.74 | 2174978.04 |
| 156 | 494448.34 | 2174771.45 |
| S=11821.6м² | | |

| 394.5 | | |
|-----------|-----------|------------|
| № п/п | X | Y |
| 152 | 494986.30 | 2174978.85 |
| 153 | 494986.30 | 2174978.85 |
| 154 | 494987.61 | 2174921.70 |
| 155 | 494984.32 | 2174921.48 |
| 156 | 494982.74 | 2174978.04 |
| 157 | 494982.74 | 2174978.04 |
| 158 | 494986.30 | 2174978.85 |
| 159 | 494986.30 | 2174978.85 |
| S=110.0м² | | |

| 394.6 | | |
|-----------|-----------|------------|
| № п/п | X | Y |
| 158 | 494986.15 | 2174940.37 |
| 159 | 494986.15 | 2175026.68 |
| 160 | 494975.00 | 2175023.71 |
| 161 | 494973.31 | 2175044.71 |
| 162 | 494973.31 | 2175044.71 |
| 163 | 494973.31 | 2175044.71 |
| 164 | 494930.76 | 2175068.41 |
| 165 | 494931.76 | 2175068.23 |
| 166 | 494973.89 | 2175068.67 |
| 167 | 494999.86 | 2175058.59 |
| 168 | 494959.15 | 2175108.11 |
| 169 | 494960.03 | 2175068.07 |
| 170 | 495000.14 | 2175028.24 |
| 171 | 495038.41 | 2175039.71 |
| 172 | 494982.87 | 2174940.17 |
| 173 | 494982.87 | 2174940.17 |
| 174 | 494982.87 | 2175039.76 |
| 175 | 494982.87 | 2175039.76 |
| S=977.2м² | | |

| 394.7 | | |
|-----------|-----------|------------|
| № п/п | X | Y |
| 174 | 494982.92 | 2174674.66 |
| 175 | 494982.92 | 2174674.66 |
| 176 | 494982.92 | 2174674.66 |
| 177 | 494982.92 | 2174674.66 |
| 178 | 494982.92 | 2174674.66 |
| 179 | 494982.92 | 2174674.66 |
| 180 | 494982.92 | 2174674.66 |
| 181 | 494982.92 | 2174674.66 |
| 182 | 494982.92 | 2174674.66 |
| 183 | 494982.92 | 2174674.66 |
| 184 | 494982.92 | 2174674.66 |
| 185 | 494982.92 | 2174674.66 |
| 186 | 494982.92 | 2174674.66 |
| 187 | 494982.92 | 2174674.66 |
| 188 | 494982.92 | 2174674.66 |
| 189 | 494982.92 | 2174674.66 |
| 190 | 494982.92 | 2174674.66 |
| 191 | 494982.92 | 2174674.66 |
| 192 | 494982.92 | 2174674.66 |
| 193 | 494982.92 | 2174674.66 |
| 194 | 494982.92 | 2174674.66 |
| 195 | 494982.92 | 2174674.66 |
| 196 | 494982.92 | 2174674.66 |
| 197 | 494982.92 | 2174674.66 |
| 198 | 494982.92 | 2174674.66 |
| 199 | 494982.92 | 2174674.66 |
| 200 | 494982.92 | 2174674.66 |
| S=238.2м² | | |

| 439.10 | | |
|-----------|-----------|------------|
| № п/п | X | Y |
| 156 | 494987.61 | 2174927.70 |
| 157 | 494987.61 | 2174927.70 |
| 158 | 494987.61 | 2174927.70 |
| 159 | 494987.61 | 2174927.70 |
| 160 | 494987.61 | 2174927.70 |
| 161 | 494987.61 | 2174927.70 |
| 162 | 494987.61 | 2174927.70 |
| 163 | 494987.61 | 2174927.70 |
| 164 | 494987.61 | 2174927.70 |
| 165 | 494987.61 | 2174927.70 |
| 166 | 494987.61 | 2174927.70 |
| 167 | 494987.61 | 2174927.70 |
| 168 | 494987.61 | 2174927.70 |
| 169 | 494987.61 | 2174927.70 |
| 170 | 494987.61 | 2174927.70 |
| 171 | 494987.61 | 2174927.70 |
| 172 | 494987.61 | 2174927.70 |
| 173 | 494987.61 | 2174927.70 |
| 174 | 494987.61 | 2174927.70 |
| 175 | 494987.61 | 2174927.70 |
| 176 | 494987.61 | 2174927.70 |
| 177 | 494987.61 | 2174927.70 |
| 178 | 494987.61 | 2174927.70 |
| 179 | 494987.61 | 2174927.70 |
| 180 | 494987.61 | 2174927.70 |
| S=393.6м² | | |

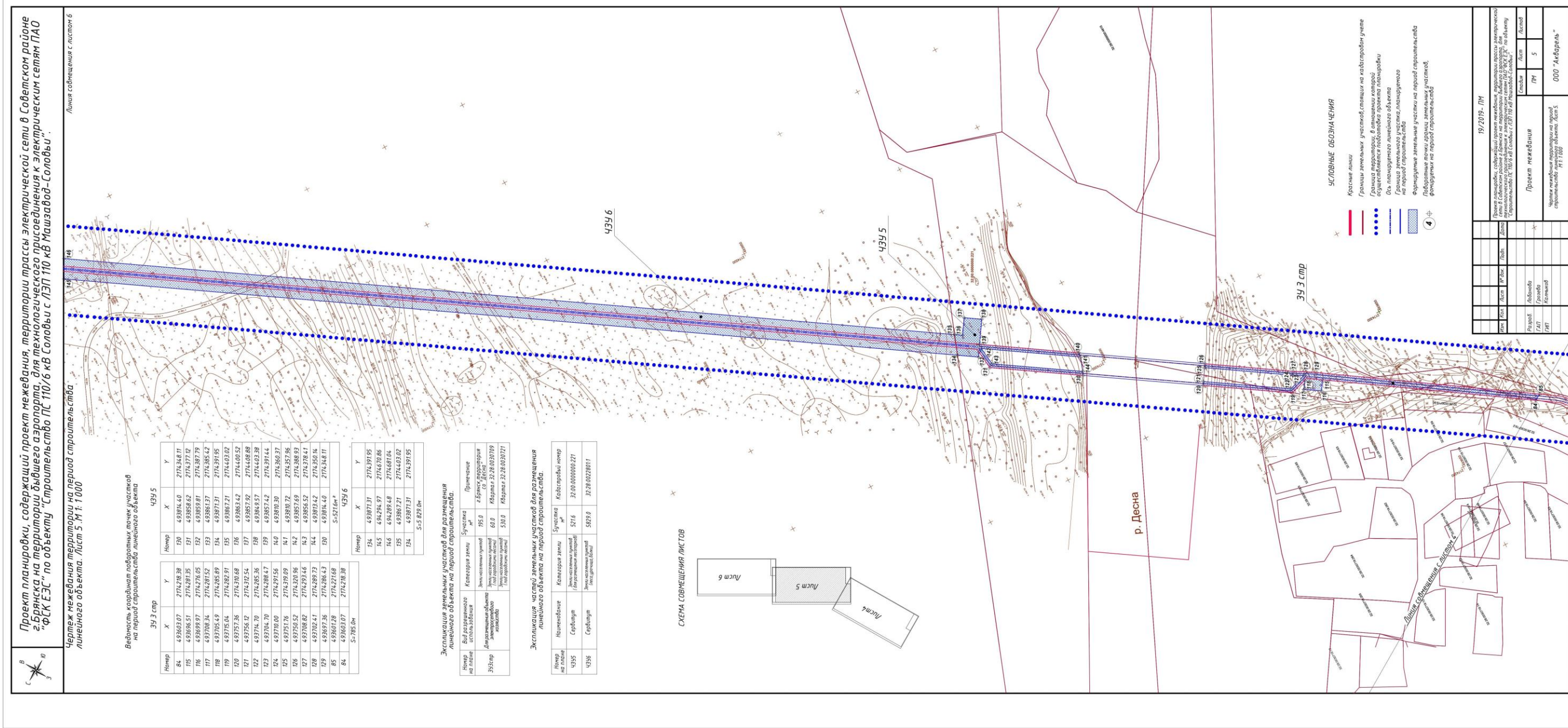
| 439.11 | | |
|----------|-----------|------------|
| № п/п | X | Y |
| 169 | 494986.03 | 2175008.07 |
| 170 | 494959.15 | 2175106.11 |
| 171 | 494944.53 | 2175028.89 |
| 172 | 494944.53 | 2175028.89 |
| 173 | 494944.53 | 2175028.89 |
| 174 | 494986.03 | 2175008.07 |
| 175 | 494986.03 | 2175008.07 |
| S=35.7м² | | |

| 439.12 | | |
|-----------|-----------|------------|
| № п/п | X | Y |
| 174 | 494982.92 | 2174674.66 |
| 175 | 494982.92 | 2174674.66 |
| 176 | 494982.92 | 2174674.66 |
| 177 | 494982.92 | 2174674.66 |
| 178 | 494982.92 | 2174674.66 |
| 179 | 494982.92 | 2174674.66 |
| 180 | 494982.92 | 2174674.66 |
| 181 | 494982.92 | 2174674.66 |
| 182 | 494982.92 | 2174674.66 |
| 183 | 494982.92 | 2174674.66 |
| 184 | 494982.92 | 2174674.66 |
| 185 | 494982.92 | 2174674.66 |
| 186 | 494982.92 | 2174674.66 |
| 187 | 494982.92 | 2174674.66 |
| 188 | 494982.92 | 2174674.66 |
| 189 | 494982.92 | 2174674.66 |
| 190 | 494982.92 | 2174674.66 |
| 191 | 494982.92 | 2174674.66 |
| 192 | 494982.92 | 2174674.66 |
| 193 | 494982.92 | 2174674.66 |
| 194 | 494982.92 | 2174674.66 |
| 195 | 494982.92 | 2174674.66 |
| 196 | 494982.92 | 2174674.66 |
| 197 | 494982.92 | 2174674.66 |
| 198 | 494982.92 | 2174674.66 |
| 199 | 494982.92 | 2174674.66 |
| 200 | 494982.92 | 2174674.66 |
| S=238.2м² | | |

| 439.13 | | |
|-----------|-----------|------------|
| № п/п | X | Y |
| 174 | 494982.92 | 2174674.66 |
| 175 | 494982.92 | 2174674.66 |
| 176 | 494982.92 | 2174674.66 |
| 177 | 494982.92 | 2174674.66 |
| 178 | 494982.92 | 2174674.66 |
| 179 | 494982.92 | 2174674.66 |
| 180 | 494982.92 | 2174674.66 |
| 181 | 494982.92 | 2174674.66 |
| 182 | 494982.92 | 2174674.66 |
| 183 | 494982.92 | 2174674.66 |
| 184 | 494982.92 | 2174674.66 |
| 185 | 494982.92 | 2174674.66 |
| 186 | 494982.92 | 2174674.66 |
| 187 | 494982.92 | 2174674.66 |
| 188 | 494982.92 | 2174674.66 |
| 189 | 494982.92 | 2174674.66 |
| 190 | 494982.92 | 2174674.66 |
| 191 | 494982.92 | 2174674.66 |
| 192 | 494982.92 | 2174674.66 |
| 193 | 494982.92 | 2174674.66 |
| 194 | 494982.92 | 2174674.66 |
| 195 | 494982.92 | 2174674.66 |
| 196 | 494982.92 | 2174674.66 |
| 197 | 494982.92 | 2174674.66 |
| 198 | 494982.92 | 2174674.66 |
| 199 | 494982.92 | 2174674.66 |
| 200 | 494982.92 | 2174674.66 |
| S=238.2м² | | |

| 439.14 | | |
|-----------|-----------|------------|
| № п/п | X | Y |
| 174 | 494982.92 | 2174674.66 |
| 175 | 494982.92 | 2174674.66 |
| 176 | 494982.92 | 2174674.66 |
| 177 | 494982.92 | 2174674.66 |
| 178 | 494982.92 | 2174674.66 |
| 179 | 494982.92 | 2174674.66 |
| 180 | 494982.92 | 2174674.66 |
| 181 | 494982.92 | 2174674.66 |
| 182 | 494982.92 | 2174674.66 |
| 183 | 494982.92 | 2174674.66 |
| 184 | 494982.92 | 2174674.66 |
| 185 | 494982.92 | 2174674.66 |
| 186 | 494982.92 | 2174674.66 |
| 187 | 494982.92 | 2174674.66 |
| 188 | 494982.92 | 2174674.66 |
| 189 | 494982.92 | 2174674.66 |
| 190 | 494982.92 | 2174674.66 |
| 191 | 494982.92 | 2174674.66 |
| 192 | 494982.92 | 2174674.66 |
| 193 | 494982.92 | 2174674.66 |
| 194 | 494982.92 | 2174674.66 |
| 195 | 494982.92 | 2174674.66 |
| 196 | 494982.92 | 2174674.66 |
| 197 | 494982.92 | 2174674.66 |
| 198 | 494982.92 | 2174674.66 |
| 199 | 494982.92 | 2174674.66 |
| 200 | 494982.92 | 2174674.66 |
| S=238.2м² | | |

| 439.15 | | |
|--------|-----------|------------|
| № п/п | X | Y |
| 174 | 494982.92 | 2174674.66 |
| 175 | 494982.92 | 2174674.66 |
| 176 | 494982.92 | 2174674.66 |
| 177 | 494982.92 | 2174674.66 |
| 178 | 494982.92 | 2174674.66 |
| 179 | 494982.92 | 2174674.66 |
| 18 | | |



Проект планировки, содержащий проект межрайонной трассы электрической сети в Советском районе г. Брянска на территории бывшего аэропорта, для технологического присоединения к электрическим сетям ПАО «ФСК ЕЭС» по объекту «Строительство ПС 110/6 кВ Соловьи с ЛЭП 110 кВ Соловьи-Соловьи».

Линия совмещения с листом 6

Чертеж междолия территории на период строительства

Ведность координат табличных точек участков на период строительства линейного объекта

| ЗУ 3 стр | | | 43У 5 | | |
|----------|-----------|------------|-------|-----------|------------|
| Номер | X | Y | Номер | X | Y |
| 84 | 493603.07 | 2174278.38 | 130 | 493814.40 | 2174348.11 |
| 115 | 493696.51 | 2174281.35 | 131 | 493856.62 | 2174371.02 |
| 116 | 493699.97 | 2174276.05 | 132 | 493859.81 | 2174387.79 |
| 117 | 493708.34 | 2174281.52 | 133 | 493861.37 | 2174395.42 |
| 118 | 493705.49 | 2174285.89 | 134 | 493871.31 | 2174391.95 |
| 119 | 493716.04 | 2174282.91 | 135 | 493887.21 | 2174403.02 |
| 120 | 493757.36 | 2174310.68 | 136 | 493883.42 | 2174408.52 |
| 121 | 493756.12 | 2174312.54 | 137 | 493857.92 | 2174408.88 |
| 122 | 493714.70 | 2174285.36 | 138 | 493845.57 | 2174403.38 |
| 123 | 493704.70 | 2174288.47 | 139 | 493857.42 | 2174391.44 |
| 124 | 493710.00 | 2174291.56 | 140 | 493810.30 | 2174360.37 |
| 125 | 493751.76 | 2174319.09 | 141 | 493810.72 | 2174357.96 |
| 126 | 493750.52 | 2174320.96 | 142 | 493857.69 | 2174388.93 |
| 127 | 493708.82 | 2174293.46 | 143 | 493856.52 | 2174378.41 |
| 128 | 493702.41 | 2174289.73 | 144 | 493813.42 | 2174350.14 |
| 129 | 493697.36 | 2174286.43 | 130 | 493814.40 | 2174348.11 |
| 85 | 493601.28 | 2174271.68 | | | |
| 84 | 493603.07 | 2174278.38 | | | |

| 43У 6 | | |
|-------|-----------|------------|
| Номер | X | Y |
| 134 | 493871.31 | 2174391.95 |
| 145 | 494294.97 | 2174470.86 |
| 146 | 494289.48 | 2174481.04 |
| 135 | 493867.21 | 2174403.02 |
| 134 | 493871.31 | 2174391.95 |

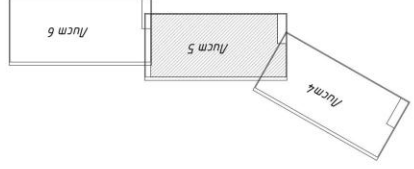
Экспликация земельных участков для размещения линейного объекта на период строительства.

| Номер листа | Вид разрешенного использования | Категория земли | Значения инв. | Примечание |
|-------------|---|---|---------------|--|
| ЗУ 3 стр | Двор земельного участка (под объектом недвижимости) | Земельный участок (под объектом недвижимости) | 195.0 | г. Брянск, территория бывшего аэропорта, кадастровый номер 60.0/Модуль 32.28.003/019 |
| | | Земельный участок (под объектом недвижимости) | 530.0 | Модуль 32.28.003/0121 |

Экспликация частей земельных участков для размещения линейного объекта на период строительства.

| Номер листа | Наименование | Категория земли | Значения инв. | Кадастровый номер |
|-------------|--------------|--|---------------|-------------------|
| 43У 5 | Сервитут | Земельный участок (для размещения объектов недвижимости) | 521.6 | 32.00.0000000.221 |
| 43У 6 | Сервитут | Земельный участок (для размещения объектов недвижимости) | 5829.0 | 32.28.0022801 |

СХЕМА СОВМЕЩЕНИЯ ЛИСТОВ



- УСЛОВНЫЕ ОБОЗНАЧЕНИЯ**
- Красные линии
 - Границы земельных участков, граница на кадастровом учете
 - Граница территории, в границах которой осуществляется подготовка проекта планировки
 - Ось планируемого линейного объекта
 - Граница земельного участка, планируемого для период строительства
 - Формирование земельного участка на период строительства
 - Образование линии раздела земельного участка, расположенной на период строительства

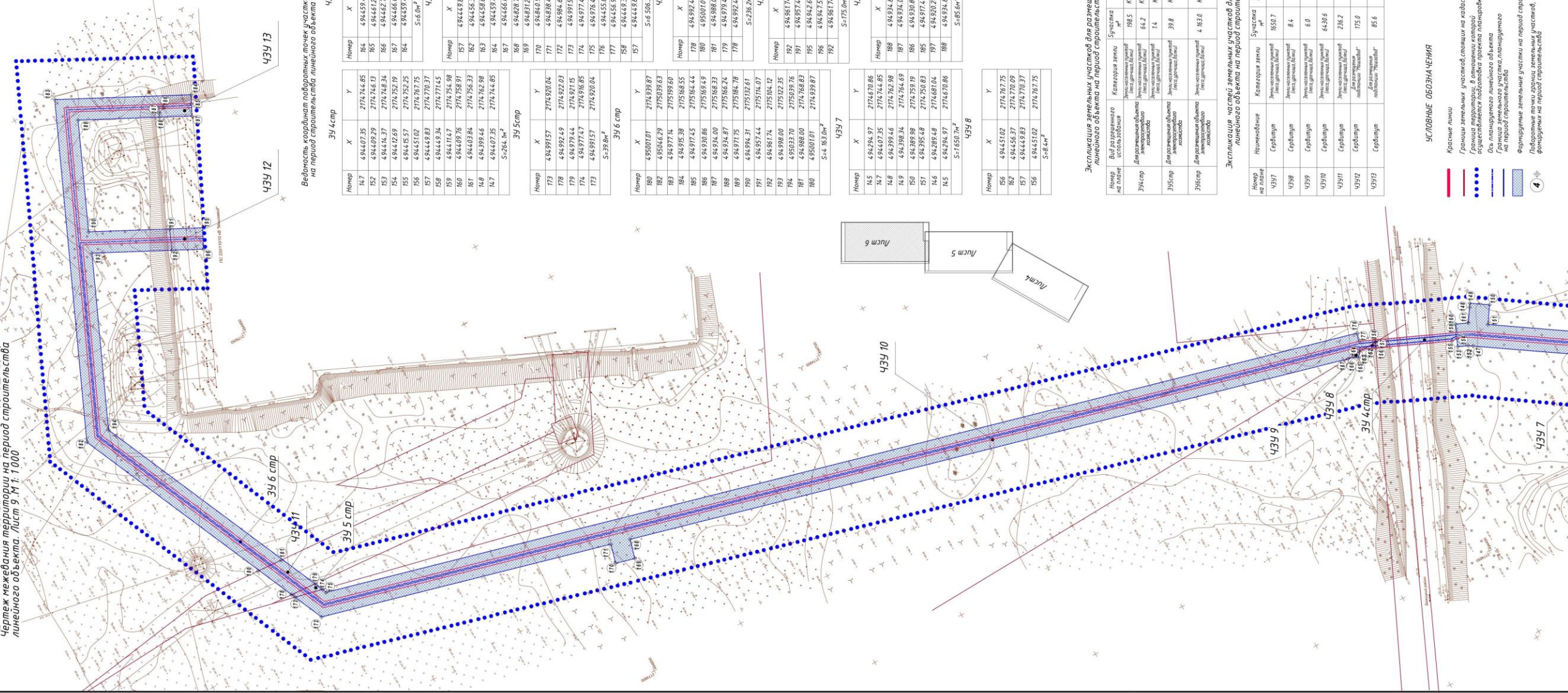
| | | | | |
|-----|---------|----------|------|---------|
| Имя | Фамилия | Инициалы | Дата | Подпись |
| | | | | |
| Имя | Фамилия | Инициалы | Дата | Подпись |
| | | | | |

| | |
|---|--------|
| 19/2019 - ПИ | |
| Проект планировки, содержащий проект межрайонной трассы электрической сети в Советском районе г. Брянска на территории бывшего аэропорта, для технологического присоединения к электрическим сетям ПАО «ФСК ЕЭС» по объекту «Строительство ПС 110/6 кВ Соловьи с ЛЭП 110 кВ Соловьи-Соловьи». | Лист 5 |
| Проект междолия | Лист 5 |
| Чертеж междолия территории на период строительства | Лист 5 |
| ООО «Ифигель» | |

Формат А3:3

Проект планировки, содержащий проект межевания, территории трассы электрической сети в Советском районе г.Брянска на территории бывшего аэропорта, для технологического присоединения к электрическим сетям ПАО "ФСК ЕЭС" по объекту "Строительство ЛЭП 110 кВ Соловьи с ЛЭП 110 кВ Машадов-Соловьи".

Чертеж межевания территории на период строительства линейного объекта. Лист 9. М 1:1000



Ведомость координат поворотных точек участков на период строительства линейного объекта

| ЧЗУ 9 | | |
|-------|-----------|------------|
| Номер | X | Y |
| 162 | 494407.35 | 2174744.85 |
| 163 | 494409.28 | 2174744.13 |
| 164 | 494412.37 | 2174748.34 |
| 165 | 494414.37 | 2174748.34 |
| 166 | 494416.37 | 2174748.34 |
| 167 | 494418.37 | 2174748.34 |
| 168 | 494420.37 | 2174748.34 |
| 169 | 494422.37 | 2174748.34 |
| 170 | 494424.37 | 2174748.34 |
| 171 | 494426.37 | 2174748.34 |
| 172 | 494428.37 | 2174748.34 |
| 173 | 494430.37 | 2174748.34 |
| 174 | 494432.37 | 2174748.34 |
| 175 | 494434.37 | 2174748.34 |
| 176 | 494436.37 | 2174748.34 |
| 177 | 494438.37 | 2174748.34 |
| 178 | 494440.37 | 2174748.34 |
| 179 | 494442.37 | 2174748.34 |
| 180 | 494444.37 | 2174748.34 |
| 181 | 494446.37 | 2174748.34 |
| 182 | 494448.37 | 2174748.34 |
| 183 | 494450.37 | 2174748.34 |
| 184 | 494452.37 | 2174748.34 |
| 185 | 494454.37 | 2174748.34 |
| 186 | 494456.37 | 2174748.34 |
| 187 | 494458.37 | 2174748.34 |
| 188 | 494460.37 | 2174748.34 |
| 189 | 494462.37 | 2174748.34 |
| 190 | 494464.37 | 2174748.34 |
| 191 | 494466.37 | 2174748.34 |
| 192 | 494468.37 | 2174748.34 |
| 193 | 494470.37 | 2174748.34 |
| 194 | 494472.37 | 2174748.34 |
| 195 | 494474.37 | 2174748.34 |
| 196 | 494476.37 | 2174748.34 |
| 197 | 494478.37 | 2174748.34 |
| 198 | 494480.37 | 2174748.34 |
| 199 | 494482.37 | 2174748.34 |
| 200 | 494484.37 | 2174748.34 |
| 201 | 494486.37 | 2174748.34 |
| 202 | 494488.37 | 2174748.34 |
| 203 | 494490.37 | 2174748.34 |
| 204 | 494492.37 | 2174748.34 |
| 205 | 494494.37 | 2174748.34 |
| 206 | 494496.37 | 2174748.34 |
| 207 | 494498.37 | 2174748.34 |
| 208 | 494500.37 | 2174748.34 |
| 209 | 494502.37 | 2174748.34 |
| 210 | 494504.37 | 2174748.34 |
| 211 | 494506.37 | 2174748.34 |
| 212 | 494508.37 | 2174748.34 |
| 213 | 494510.37 | 2174748.34 |
| 214 | 494512.37 | 2174748.34 |
| 215 | 494514.37 | 2174748.34 |
| 216 | 494516.37 | 2174748.34 |
| 217 | 494518.37 | 2174748.34 |
| 218 | 494520.37 | 2174748.34 |
| 219 | 494522.37 | 2174748.34 |
| 220 | 494524.37 | 2174748.34 |
| 221 | 494526.37 | 2174748.34 |
| 222 | 494528.37 | 2174748.34 |
| 223 | 494530.37 | 2174748.34 |
| 224 | 494532.37 | 2174748.34 |
| 225 | 494534.37 | 2174748.34 |
| 226 | 494536.37 | 2174748.34 |
| 227 | 494538.37 | 2174748.34 |
| 228 | 494540.37 | 2174748.34 |
| 229 | 494542.37 | 2174748.34 |
| 230 | 494544.37 | 2174748.34 |
| 231 | 494546.37 | 2174748.34 |
| 232 | 494548.37 | 2174748.34 |
| 233 | 494550.37 | 2174748.34 |
| 234 | 494552.37 | 2174748.34 |
| 235 | 494554.37 | 2174748.34 |
| 236 | 494556.37 | 2174748.34 |
| 237 | 494558.37 | 2174748.34 |
| 238 | 494560.37 | 2174748.34 |
| 239 | 494562.37 | 2174748.34 |
| 240 | 494564.37 | 2174748.34 |
| 241 | 494566.37 | 2174748.34 |
| 242 | 494568.37 | 2174748.34 |
| 243 | 494570.37 | 2174748.34 |
| 244 | 494572.37 | 2174748.34 |
| 245 | 494574.37 | 2174748.34 |
| 246 | 494576.37 | 2174748.34 |
| 247 | 494578.37 | 2174748.34 |
| 248 | 494580.37 | 2174748.34 |
| 249 | 494582.37 | 2174748.34 |
| 250 | 494584.37 | 2174748.34 |
| 251 | 494586.37 | 2174748.34 |
| 252 | 494588.37 | 2174748.34 |
| 253 | 494590.37 | 2174748.34 |
| 254 | 494592.37 | 2174748.34 |
| 255 | 494594.37 | 2174748.34 |
| 256 | 494596.37 | 2174748.34 |
| 257 | 494598.37 | 2174748.34 |
| 258 | 494600.37 | 2174748.34 |
| 259 | 494602.37 | 2174748.34 |
| 260 | 494604.37 | 2174748.34 |
| 261 | 494606.37 | 2174748.34 |
| 262 | 494608.37 | 2174748.34 |
| 263 | 494610.37 | 2174748.34 |
| 264 | 494612.37 | 2174748.34 |
| 265 | 494614.37 | 2174748.34 |
| 266 | 494616.37 | 2174748.34 |
| 267 | 494618.37 | 2174748.34 |
| 268 | 494620.37 | 2174748.34 |
| 269 | 494622.37 | 2174748.34 |
| 270 | 494624.37 | 2174748.34 |
| 271 | 494626.37 | 2174748.34 |
| 272 | 494628.37 | 2174748.34 |
| 273 | 494630.37 | 2174748.34 |
| 274 | 494632.37 | 2174748.34 |
| 275 | 494634.37 | 2174748.34 |
| 276 | 494636.37 | 2174748.34 |
| 277 | 494638.37 | 2174748.34 |
| 278 | 494640.37 | 2174748.34 |
| 279 | 494642.37 | 2174748.34 |
| 280 | 494644.37 | 2174748.34 |
| 281 | 494646.37 | 2174748.34 |
| 282 | 494648.37 | 2174748.34 |
| 283 | 494650.37 | 2174748.34 |
| 284 | 494652.37 | 2174748.34 |
| 285 | 494654.37 | 2174748.34 |
| 286 | 494656.37 | 2174748.34 |
| 287 | 494658.37 | 2174748.34 |
| 288 | 494660.37 | 2174748.34 |
| 289 | 494662.37 | 2174748.34 |
| 290 | 494664.37 | 2174748.34 |
| 291 | 494666.37 | 2174748.34 |
| 292 | 494668.37 | 2174748.34 |
| 293 | 494670.37 | 2174748.34 |
| 294 | 494672.37 | 2174748.34 |
| 295 | 494674.37 | 2174748.34 |
| 296 | 494676.37 | 2174748.34 |
| 297 | 494678.37 | 2174748.34 |
| 298 | 494680.37 | 2174748.34 |
| 299 | 494682.37 | 2174748.34 |
| 300 | 494684.37 | 2174748.34 |
| 301 | 494686.37 | 2174748.34 |
| 302 | 494688.37 | 2174748.34 |
| 303 | 494690.37 | 2174748.34 |
| 304 | 494692.37 | 2174748.34 |
| 305 | 494694.37 | 2174748.34 |
| 306 | 494696.37 | 2174748.34 |
| 307 | 494698.37 | 2174748.34 |
| 308 | 494700.37 | 2174748.34 |
| 309 | 494702.37 | 2174748.34 |
| 310 | 494704.37 | 2174748.34 |
| 311 | 494706.37 | 2174748.34 |
| 312 | 494708.37 | 2174748.34 |
| 313 | 494710.37 | 2174748.34 |
| 314 | 494712.37 | 2174748.34 |
| 315 | 494714.37 | 2174748.34 |
| 316 | 494716.37 | 2174748.34 |
| 317 | 494718.37 | 2174748.34 |
| 318 | 494720.37 | 2174748.34 |
| 319 | 494722.37 | 2174748.34 |
| 320 | 494724.37 | 2174748.34 |
| 321 | 494726.37 | 2174748.34 |
| 322 | 494728.37 | 2174748.34 |
| 323 | 494730.37 | 2174748.34 |
| 324 | 494732.37 | 2174748.34 |
| 325 | 494734.37 | 2174748.34 |
| 326 | 494736.37 | 2174748.34 |
| 327 | 494738.37 | 2174748.34 |
| 328 | 494740.37 | 2174748.34 |
| 329 | 494742.37 | 2174748.34 |
| 330 | 494744.37 | 2174748.34 |
| 331 | 494746.37 | 2174748.34 |
| 332 | 494748.37 | 2174748.34 |
| 333 | 494750.37 | 2174748.34 |
| 334 | 494752.37 | 2174748.34 |
| 335 | 494754.37 | 2174748.34 |
| 336 | 494756.37 | 2174748.34 |
| 337 | 494758.37 | 2174748.34 |
| 338 | 494760.37 | 2174748.34 |
| 339 | 494762.37 | 2174748.34 |
| 340 | 494764.37 | 2174748.34 |
| 341 | 494766.37 | 2174748.34 |
| 342 | 494768.37 | 2174748.34 |
| 343 | 494770.37 | 2174748.34 |
| 344 | 494772.37 | 2174748.34 |
| 345 | 494774.37 | 2174748.34 |
| 346 | 494776.37 | 2174748.34 |
| 347 | 494778.37 | 2174748.34 |
| 348 | 494780.37 | 2174748.34 |
| 349 | 494782.37 | 2174748.34 |
| 350 | 494784.37 | 2174748.34 |
| 351 | 494786.37 | 2174748.34 |
| 352 | 494788.37 | 2174748.34 |
| 353 | 494790.37 | 2174748.34 |
| 354 | 494792.37 | 2174748.34 |
| 355 | 494794.37 | 2174748.34 |
| 356 | 494796.37 | 2174748.34 |
| 357 | 494798.37 | 2174748.34 |
| 358 | 494800.37 | 2174748.34 |
| 359 | 494802.37 | 2174748.34 |
| 360 | 494804.37 | 2174748.34 |
| 361 | 494806.37 | 2174748.34 |
| 362 | 494808.37 | 2174748.34 |
| 363 | 494810.37 | 2174748.34 |
| 364 | 494812.37 | 2174748.34 |
| 365 | 494814.37 | 2174748.34 |
| 366 | 494816.37 | 2174748.34 |
| 367 | 494818.37 | 2174748.34 |
| 368 | 494820.37 | 2174748.34 |
| 369 | 494822.37 | 2174748.34 |
| 370 | 494824.37 | 2174748.34 |
| 371 | 494826.37 | 2174748.34 |
| 372 | 494828.37 | 2174748.34 |
| 373 | 494830.37 | 2174748.34 |
| 374 | 494832.37 | 2174748.34 |
| 375 | 494834.37 | 2174748.34 |
| 376 | 494836.37 | 2174748.34 |
| 377 | 494838.37 | 2174748.34 |
| 378 | 494840.37 | 2174748.34 |
| 379 | 494842.37 | 2174748.34 |
| 380 | 494844.37 | 2174748.34 |
| 381 | 494846.37 | 2174748.34 |
| 382 | 494848.37 | 2174748.34 |
| 383 | 494850.37 | 2174748.34 |
| 384 | 494852.37 | 2174748.34 |
| 385 | 494854.37 | 2174748.34 |
| 386 | 494856.37 | 2174748.34 |
| 387 | 494858.37 | 2174748.34 |
| 388 | 494860.37 | 2174748.34 |
| 389 | 494862.37 | 2174748.34 |
| 390 | 494864.37 | 2174748.34 |
| 391 | 494866.37 | 2174748.34 |
| 392 | 494868.37 | 2174748.34 |
| 393 | 494870.37 | 2174748.34 |
| 394 | 494872.37 | 2174748.34 |
| 395 | 494874.37 | 2174748.34 |
| 396 | 494876.37 | 2174748.34 |
| 397 | 494878.37 | 2174748.34 |
| 398 | 494880.37 | 2174748.34 |
| 399 | 494882.37 | 2174748.34 |
| 400 | 494884.37 | 2174748.34 |
| 401 | 494886.37 | 2174748.34 |
| 402 | 494888.37 | 2174748.34 |
| 403 | 494890.37 | 2174748.34 |
| 404 | 494892.37 | 2174748.34 |
| 405 | 494894.37 | 2174748.34 |
| 406 | 494896.37 | 2174748.34 |
| 407 | 494898.37 | 2174748.34 |
| 408 | 494900.37 | 2174748.34 |
| 409 | 494902.37 | 2174748.34 |
| 410 | 494904.37 | 2174748.34 |
| 411 | 494906.37 | 2174748.34 |
| 412 | 494908.37 | 2174748.34 |
| 413 | 494910.37 | 2174748.34 |
| 414 | 494912.37 | 2174748.34 |
| 415 | 494914.37 | 2174748.34 |
| 416 | 494916.37 | 2174748.34 |
| 417 | 494918.37 | 2174748.34 |
| 418 | 494920.37 | 2174748.34 |
| 419 | 494922.37 | 2174748.34 |
| 420 | 494924.37 | 2174748.34 |
| 421 | 494926.37 | 2174748.34 |
| 422 | 494928.37 | 2174748.34 |
| 423 | 494930.37 | 2174748.34 |
| 424 | 494932.37 | 2174748.34 |
| 425 | 494934.37 | 2174748.34 |
| 426 | 494936.37 | 2174748.34 |
| 427 | 494938.37 | 2174748.34 |
| 428 | 494940.37 | 2174748.34 |
| 429 | 4 | |

ПРИЛОЖЕНИЕ № 2
к Постановлению Главы города Брянска
от 17 июля 2019 года № 2435-пг

**Состав Оргкомитета по подготовке
и проведению публичных слушаний**

1. Третьякова Л.А. – заместитель председателя Брянского городского Совета народных депутатов;
2. Исаев А.И. – председатель комитета по землепользованию, экологии и благоустройству Брянского городского Совета народных депутатов;
3. Иванов В.А. – заместитель председателя Бежицкой районной территориальной депутатской группы;
4. Полещенко А.Д. – председатель Советской районной территориальной депутатской группы;
5. Алешина И.Н. – врио по руководству управлением архитектуры и градостроительства Брянской области;
6. Абрамов А.А. – заместитель Главы городской администрации;
7. Коньшаков М.В. – начальник Управления по строительству и развитию территории города Брянска;
8. Кулагин П.Н. – заместитель начальника Управления по строительству и развитию территории города Брянска;
9. Волкова Т.В. – заместитель начальника Управления по строительству и развитию территории города Брянска;
10. Гатауллин Н.Ш. – начальник отдела планирования и градостроительного развития Управления по строительству и развитию территории города Брянска;
11. Гуленкова В.М. – начальник управления имущественных и земельных отношений Брянской городской администрации;
12. Ивкин И.Н. – начальник правового управления Брянской городской администрации;

13. Троицкая Е.А. – начальник отдела организационно-кадровой работы и муниципальной службы Брянской городской администрации;

14. Гомонова Н.Г. – начальник отдела пресс-службы Брянской городской администрации;

15. Агалаков Р.В. – начальник отдела информатизации и компьютерных технологий Брянской городской администрации;

16. Кошарный С.Н. – глава Бежицкой районной администрации города Брянска;

17. Колесников А.Н. – глава Советской районной администрации города Брянска;

